

**Комерційна пропозиція
Вакуумна машина SPEC-6 на шасі JAC**



Вакуумна машина SPEC-6 на шасі JAC призначена для вакуумного очищення вирібних ям і транспортування фекальних рідин до місця утилізації.

Спеціальне устаткування складається з цистерни, вакуумного насоса з приводом, сигнально-запобіжного пристрою, приймального лючка зі всмоктуючим шлангом, кранів управління з трубопроводом і додаткового електроустаткування.

Заповнення цистерни здійснюється під дією вакууму, звільнення цистерни самопливно або тиском повітря від вакуумного насоса.

Контактний телефон:
+38(097) 746-67-04
+38(099) 632-13-31
+38(044) 232-02-98

Адреса: **Україна, 04060, м. Київ,**
вул. Ризька, буд. 73-г, офіс 7
E-mail: **tovkst@gmail.com**
Website: **kievspecteh.com**

Код ЄДРПОУ 42623361.
IBAN UA573282090000026003000003717
в АТ «АБ «Південний».

Технічні характеристики обладнання:

Параметр	Одиниці вимірювання	Значення
Базове шасі	JAC	
Місткість цистерни	6	м3
* Глибина очисної ями	від 4,5 до 17 м	м
*Продуктивність вакуумного насосу	240 360 720 980	куб.м / год
Максимальне розрідження в цистерні	МПа	0,08
Час наповнення цистерни	5-7	хв
Країна виробник асенізаційного обладнання	Україна	

***Примітка:** Максимальна глибина всмоктування - відстань по вертикалі від пробно-спускного крана до рівня забираючих відходів. Для збільшення глибини всмоктування до 17 метрів застосовується метод барботажу (спеціальний мундштук).

*Продуктивність вакуумного насосу від 240 до 920 м3/год

До складу спецобладнання входять:

- цистерна,
- вакуумний насос з приводом,
- сигнально-запобіжний пристрій,
- трубопроводи вакуум-нагнітальної системи з краном,
- приймальний люк зі всмоктує шлангом,
- майданчики для обслуговування,
- електрообладнання.

Вакуумна система призначена для створення розрідження в цистерні при наповненні її відходами і тиску при їх зливі.

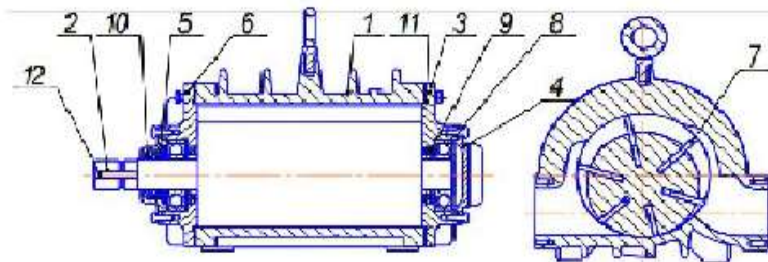
Вакуумна система включає:

- 4-х ходовий кран;
- вакуумний насос;
- систему трубопроводів.

На лінії всмоктування встановлений поплавцевий клапан, який монтується на кришці сигнально запобіжного пристрою і перекриває всмоктуючу лінію при наповненні

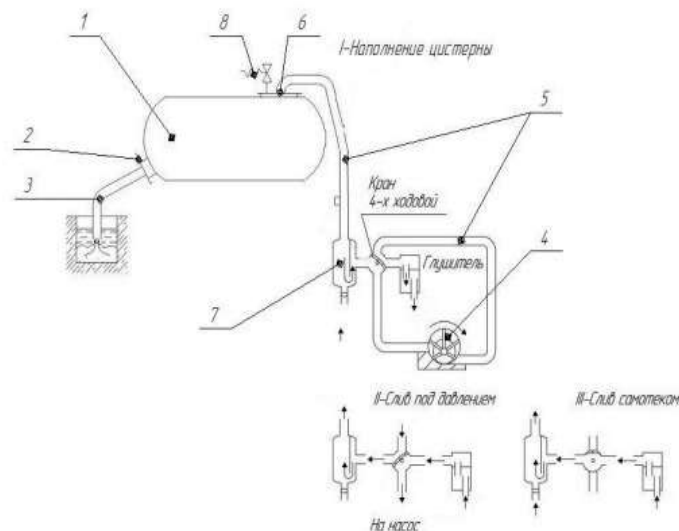
цистерни, тим самим унеможлиблює попадання відходів в насос. Окрім цього на лінії всмоктування встановлений бачок проміжний, який призначений для збору конденсату, що утворюється під час заповнення цистерни відходами у всмоктуючій лінії. У нагнітальній лінії насоса встановлений глушник, для зниження шуму при виході повітря з насоса.

Схема вакуумного насосу:



1. Корпус; 2. Ротор; 3. Кришка; 4. Кришка; 5. Кришка;
6. Кришка; 7. Лопатка; 8. Підшипник; 9. Манжета;
10. Манжета; 11. Ущільнює гумове кільце; 12. Шпонка.

Схема вакуумної системи:



Контактний телефон:
+38(097) 746-67-04
+38(099) 632-13-31
+38(044) 232-02-98

Адреса: Україна, 04060, м. Київ,
вул. Ризька, буд. 73-г, офіс 7
E-mail: tovkst@gmail.com
Website: kievspecteh.com

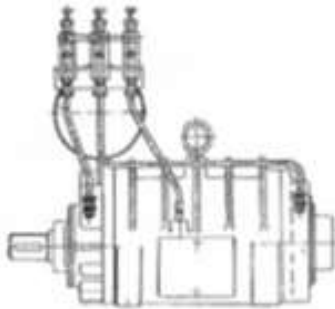
Код ЄДРПОУ 42623361.
IBAN UA57328209000026003000003717
в АТ «АБ «Південний».



- 1.Вакуумний насос;
- 2.Глушник;
- 3.Пробка,
(місце установки мановакуумметра);
- 4.Чотирьохходовий кран;
- 5.Бачок проміжний.

Положення рукоятки 4 х ходового крана:

- В - Всмоктуювання рідини в цистерну,
- О - Спорожнення цистерни самопливом;
- Н - Спорожнення цистерни під тиском.



Насос вакуумний пластинчато роторний

Призначений для створення вакууму
або тиску в вакуумно нагнітальних
системах асенізаторів



- 1.Кран для зняття розрідження в рукаві.
- 2.Рукоятка

Насос вакуумний



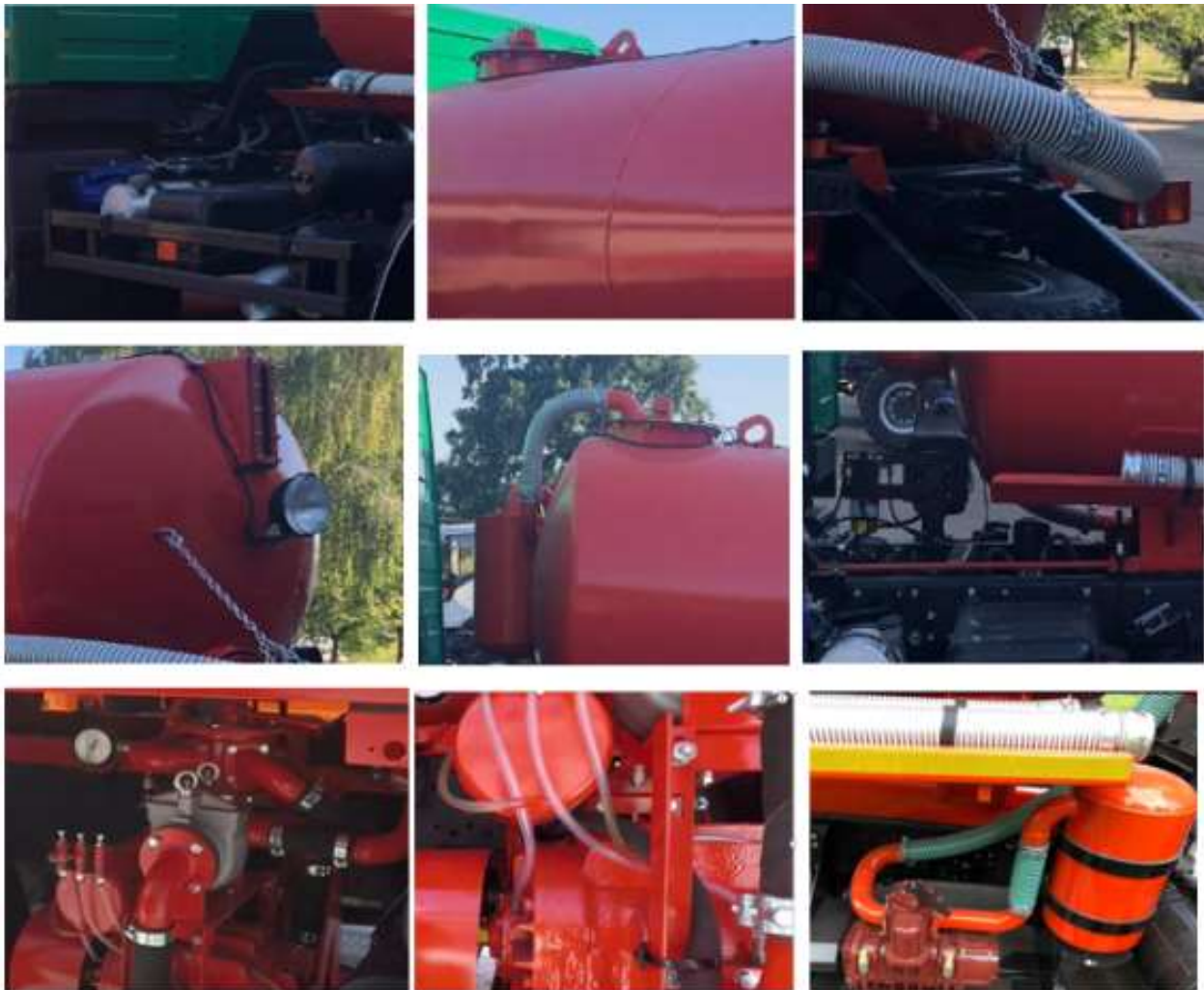
Схема змазки вакуумного насоса

- 1.Бак масляний;2.Корпус маслянки;
- 3.Гвинт регулювальний;4.Втулка оглядова;
- 5.Прес маслянки;6.Трійник;7.Штуцер;
- 8,9,10-Трубки

Контактний телефон:
+38(097) 746-67-04
+38(099) 632-13-31
+38(044) 232-02-98

Адреса: Україна, 04060, м. Київ,
вул. Ризька, буд. 73-г, офіс 7
E-mail: tovkst@gmail.com
Website: kievspecteh.com

Код ЄДРПОУ 42623361.
IBAN UA573282090000026003000003717
в АТ «АБ «Південний».



Наповнення цистерни рідкими відходами здійснюється шляхом створення в цистерні розрідження.

При досягненні граничного рівня заповнення цистерни сигнально-запобіжний пристрій автоматично зупиняє двигун (на дизельних машинах подається звуковий сигнал).

Звільнення цистерни здійснюється як самопливом, так і під тиском.

Для візуального спостереження за наповненням цистерни є оглядові вікна.

Для зручності роботи в темний час доби робоче місце оператора висвітлюється спеціальною фарою.

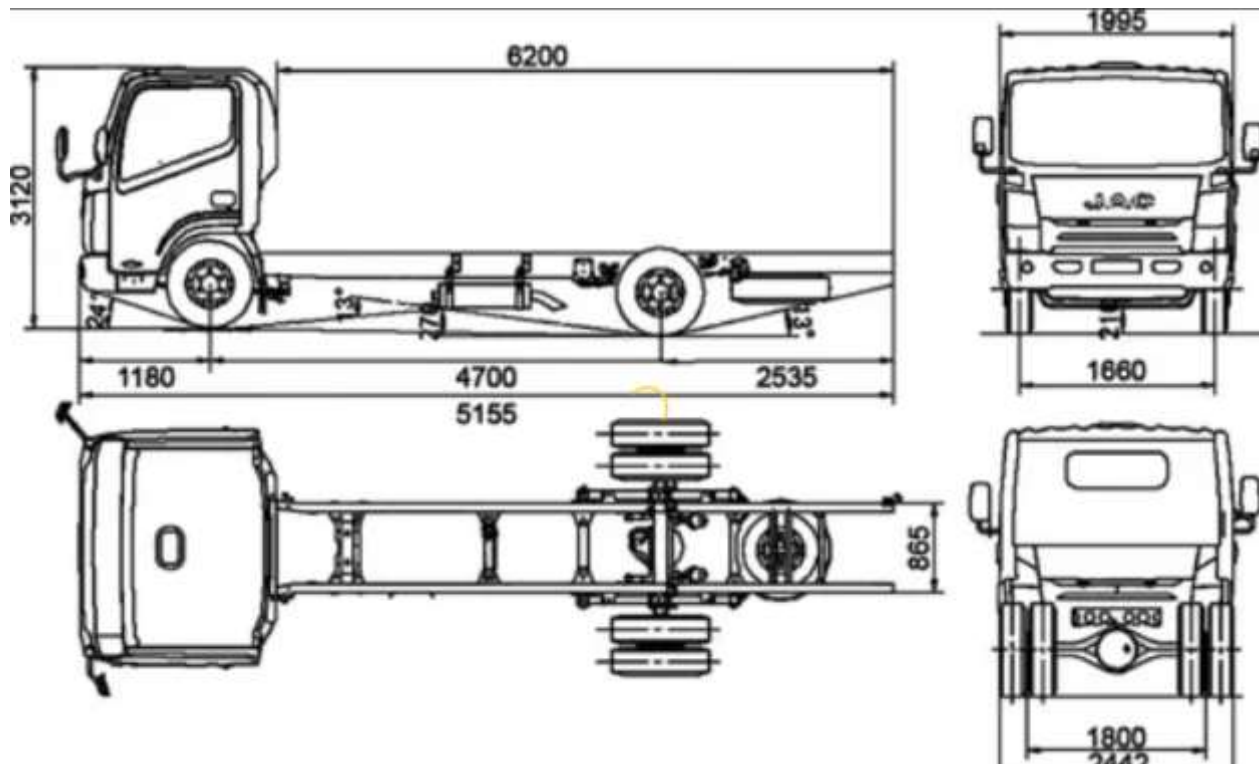
Високоякісне фарбування всіх вузлів і деталей до збірки в поєднанні із суцільним зварювальним швами запобігає утворенню вогнищ корозії і забезпечує надійність і довговічність металоконструкцій.

Контактний телефон:
+38(097) 746-67-04
+38(099) 632-13-31
+38(044) 232-02-98

Адреса: **Україна, 04060, м. Київ,**
вул. Ризька, буд. 73-г, офіс 7
E-mail: **tovkst@gmail.com**
Website: **kievspecteh.com**

Код ЄДРПОУ 42623361.
IBAN UA573282090000026003000003717
в АТ «АБ «Південний».

Технічні характеристики шасі JAC N120:



Параметр	Показник	Од.виміру
Колісна формула	4x2	
Повна допустима вага автомобіля,	12 000	кг
Габарити шасі	8300×2345×2450	мм
Навантаження на передню вісь	2 870	кг
Навантаження на задню вісь	4 480	кг
Власна вага шасі	4 290	кг
Вантажність	7 700	кг

Контактний телефон:
+38(097) 746-67-04
+38(099) 632-13-31
+38(044) 232-02-98

Адреса: Україна, 04060, м. Київ,
вул. Ризька, буд. 73-г, офіс 7
E-mail: tovkst@gmail.com
Website: kievspecteh.com

Код ЄДРПОУ 42623361.
IBAN UA573282090000026003000003717
в АТ «АБ «Південний».

Безпека	ABS	
Коля передніх коліс,	1948	мм
Коля задніх коліс,	1847	мм
Підвіска		
Тип підвіски, пер./зад.	ресорна/ресорна з заднім стабілізатором.	
Мінімальний радіус повороту	11	м
КПП		
Тип КПП	механична	
Кількість передач КПП	6 + 1	
Кліренс	218	мм
Розмірність коліс, 6 + запаска	255/70R22.5	
Максимальна швидкість	115	км/г
Двигун	CUMMINS	
Екологічний стандарт	EURO-5	
Тип палива	Дизель	
Робочий об'єм двигуна	3 760	см.куб
Потужність двигуна	125 /170	кВт/ к.с

Контактний телефон:
+38(097) 746-67-04
+38(099) 632-13-31
+38(044) 232-02-98

Адреса: **Україна, 04060, м. Київ,**
вул. Ризька, буд. 73-г, офіс 7
 E-mail: **tovkst@gmail.com**
 Website: **kievspetceteh.com**

Код ЄДРПОУ 42623361.
 IBAN UA573282090000026003000003717
 в АТ «АБ «Південний».

Максимальний крутний момент	592/1300-1700	(Н/м)
Паливний бак	л	210

Керування:

- Гідропідсилювач керма;
- Регулювання рульової колонки по висоті та глибині нахилу;
- Блокування керма;
- Мультифункціональне кермо.

Кабіна:

- Комфортна, кабіна з додатковим утепленням.
- Москітна сітка захисту двигуна.
- Склопідіймачі з електроприводом.
- Механічне підняття кабіни.
- Дзеркала заднього огляду з підігрівом.
- Ремені безпеки пасажирів і водія.
- Сигнал заднього ходу.
- Сидіння водія, регулюється в 3-х діапазонах.
- Високоякісна матеріал салону.
- Регульоване в 2-х діапазонах сидіння пасажирів
- Кондиціонер.
- Центральний замок.
- Фари з електрорегулюванням.
- CD/MP3.
- Сонцезахисні шторки для водія та пасажирів.
- Підстаканники в передній панелі.
- Підкурювач.

Контактний телефон:
+38(097) 746-67-04
+38(099) 632-13-31
+38(044) 232-02-98

Адреса: **Україна, 04060, м. Київ,**
вул. Ризька, буд. 73-г, офіс 7
E-mail: **tovkst@gmail.com**
Website: **kievspecteh.com**

Код ЄДРПОУ 42623361.
IBAN UA573282090000026003000003717
в АТ «АБ «Південний».

- Підніжка з антислизьким покриттям.
- Бортовий комп'ютер.

Гальмівна система пневматичного типу:

- Передні дискові гальма, з вологовідділювачем.
- Задні барабанні гальма.
- ABS.

Інше:

- Паливний фільтр сепаратор з вологовідділювачем.
- Декомпресійне гальмо двигуна.
- Акумуляторні батареї 120А.г*2 24Вт.
- Свічка накалу.
- Закритий акумуляторний відсік.
- Захист піддону картеру.
- Ящик для інструменту.
- Підготовка під тахограф.
- Морозостійкі резинові деталі.
- Зчіпний пристрій.
- Аварійний трикутник.

НАШІ КЛІЄНТИ

 Агриндустриальний Холдинг МХП	 Onur group	 McDonald's	 Ikea	 Sandora	 Кондитерська фабрика «Розен»
 ТОВ «Метінвест Інвест»	 Національна гвардія України	 AT «ПІВ Приват Банк»	 Окко	 Українфрт	 Києво-Печерська Лавра
 Епіцентр	 FOZZY	 MeraMarket	 АТБ	 Галичина	 Карпатська Джерельна
 КМДА	 Київнастрас	 ASMAP	 Київмедіострас	 RUDDOMAN	 ЕПІДОН ТЕХ
 ТОВ Українтекарсія	 Агенція KIA Корея Моторс	 Телеканал СТБ	 Посольство Швейцарії в Україні	 Посольство Швеції	 Duckerhoff
 ККУК	 Київський політехнічний інститут ім. Сковорода	 КНУУ ім. Кузевиця	 Національний інститут СНІ ім. М. М. АМОСОВА	 Інститут Гідромеханіки	 Інститут Освітньої Аналітики

Контактний телефон:
+38(097) 746-67-04
+38(099) 632-13-31
+38(044) 232-02-98

Адреса: Україна, 04060, м. Київ,
вул. Ризька, буд. 73-г, офіс 7
E-mail: tovkst@gmail.com
Website: kievspecteh.com

Код ЄДРПОУ 42623361.
IBAN UA573282090000026003000003717
в АТ «АБ «Південний».