

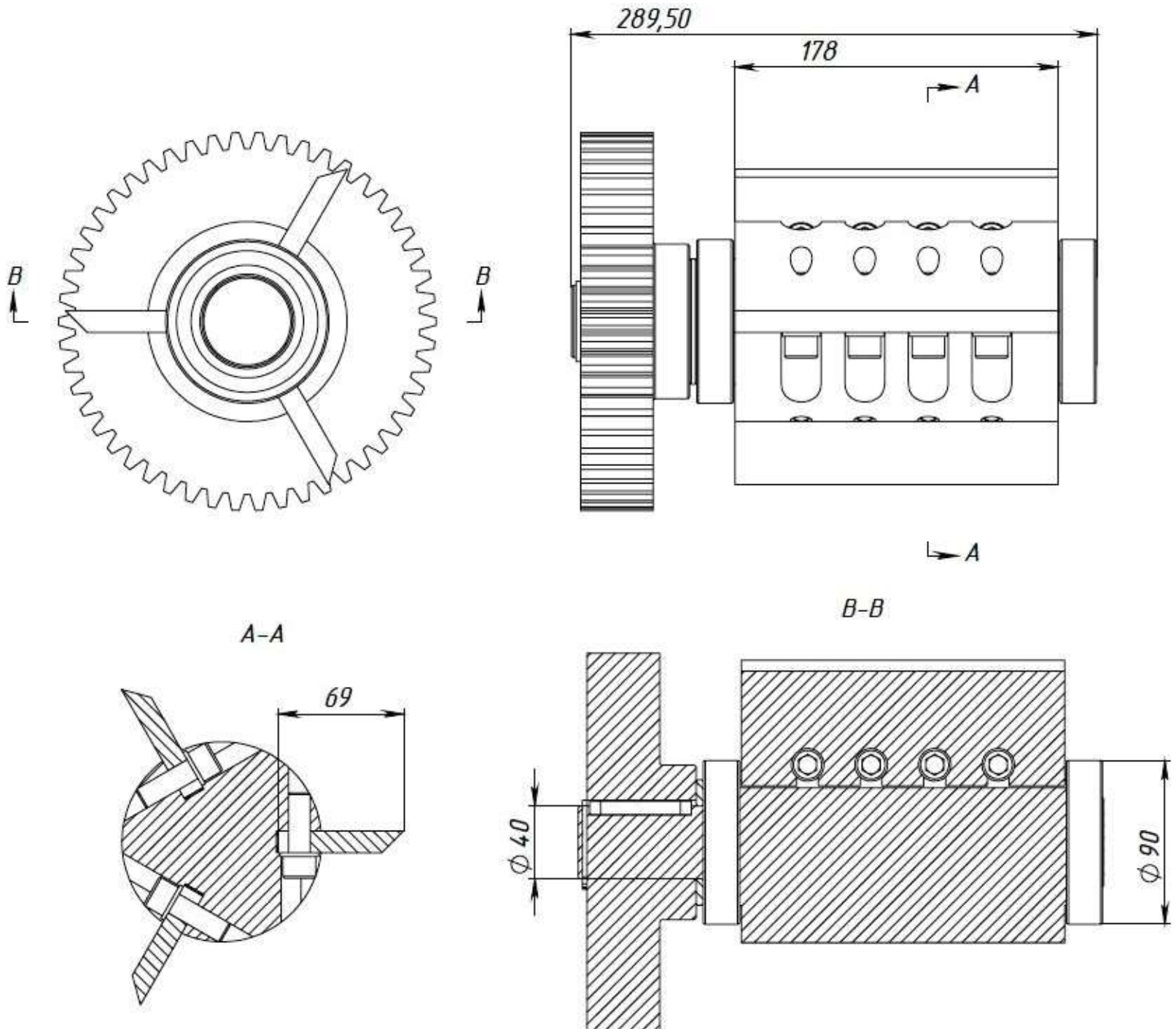
Ріжучий механізм PG-120

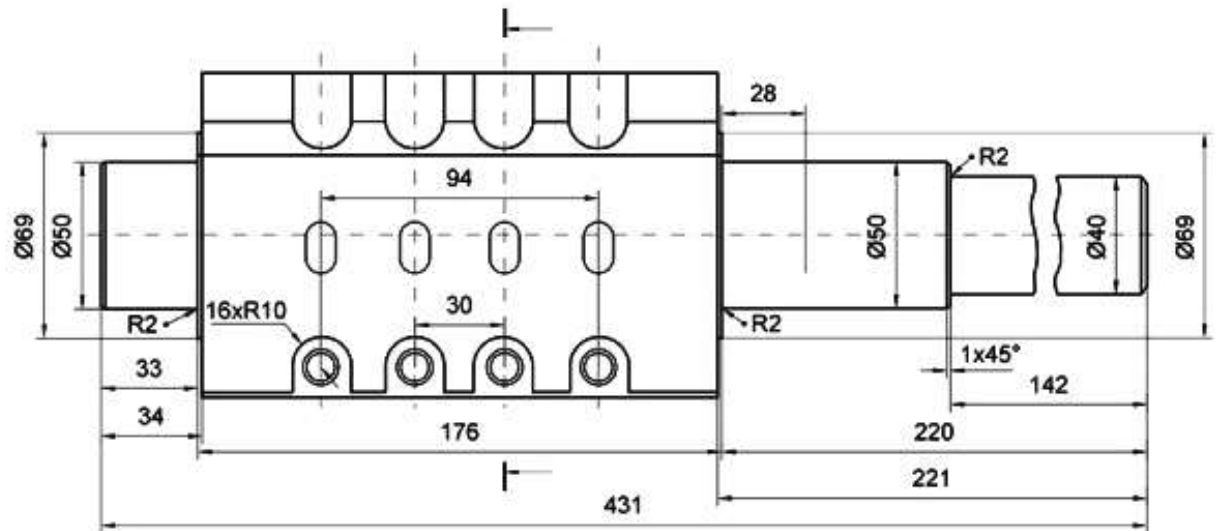
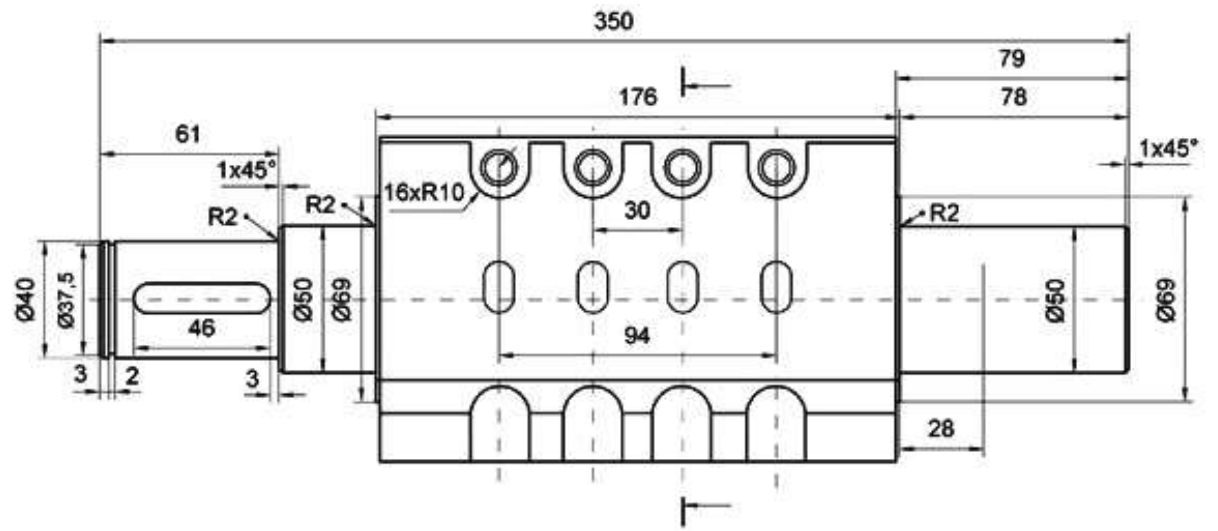
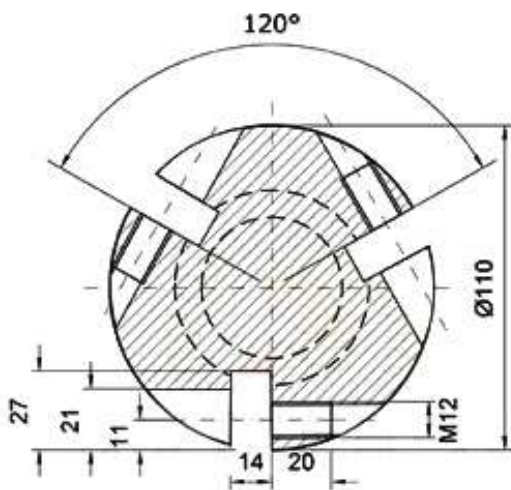
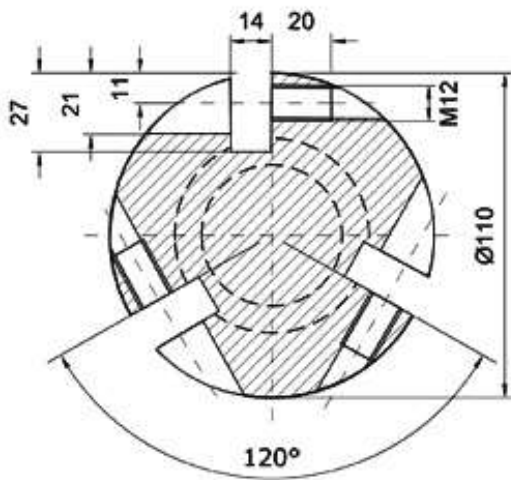
Призначення: Лісове

Опис : Представлений ріжучий модуль є основним компонентом подрібнювачів, які відносяться до лінійки PG-120. Широко задіюється при необхідності переробки та утилізації не тільки гілок різної товщини, але і рейок, тонких обрізок дощок та інших відходів деревини.



Креслення ріжучого механізму PG-120





Контактний телефон:
+38(097) 746-67-04
+38(099) 632-13-31
+38(044) 232-02-98

Адреса: Україна, 04060, м. Київ,
вул. Ризька, буд. 73-г, офіс 7
E-mail: tovkst@gmail.com
Website: kievspecteh.com

Код ЄДРПОУ 42623361.
IBAN UA573282090000026003000003717
в АТ «АБ «Південний».

Особливості ріжучого механізму PG-120

- оснащення шістьма ножами, виконаними з міцної сталі підвищеної міцності;
- наявність спеціальних лап кріплення, за допомогою яких здійснюється фіксація агрегату на рамі або іншій поверхні;
- передбачені отвори для установки бункерів, що дозволяють завантажувати або вивантажувати оброблювану продукцію;
- покриття всіх основних елементів захисною фарбою, що запобігає пошкодженню та корозії.

Опис ріжучого механізма PG-120

5 причин купити модуль PG-120:

1. Модуль приводиться в дію від будь-якого приводу – бензинового, електричного;
2. Подвійний кут заточення ріжучих ножів, а також подальший процес термообробки забезпечують високу якість виконуваних робіт;
3. Допоміжний вал, яким оснащена конструкція, дозволяє приводити в дію додаткове обладнання, наприклад, древокол;
4. Висока якість виготовлення завдяки контролю на всіх етапах виробництва;
5. Тривалість й термін служби за умови дотримання правил експлуатації.

Комплектація

- Модуль подрібнювача;
- Інструкція з експлуатації;
- гарантійний талон;
- упаковка.

Додаткові фото ріжучого механізму PG-120



Контактний телефон:
+38(097) 746-67-04
+38(099) 632-13-31
+38(044) 232-02-98

Адреса: Україна, 04060, м. Київ,
вул. Ризька, буд. 73-г, офіс 7
E-mail: tovkst@gmail.com
Website: kievspecteh.com

Код ЄДРПОУ 42623361.
IBAN UA573282090000026003000003717
в АТ «АБ «Південний».



Контактний телефон:
+38(097) 746-67-04
+38(099) 632-13-31
+38(044) 232-02-98

Адреса: Україна, 04060, м. Київ,
вул. Ризька, буд. 73-г, офіс 7
E-mail: tovkst@gmail.com
Website: kievspecteh.com

Код ЄДРПОУ 42623361.
IBAN UA573282090000026003000003717
в АТ «АБ «Південний».

Технічні характеристики ріжучого механізму PG-120

Параметр	Показник
Тип двигуна	Бензиновий,електричний
Ріжучий механізм	Ножова система
Максимальний діаметр гілок	120 мм.
Продуктивність	10 м.куб./час.
Кількість ножів	6 шт.
Довжина отриманої заготовки	9-18 см.
Довжина	380 мм.
Висота	510 мм.
Ширина	560 мм.
Клас	Промисловий
Гарантія	12 місяців
Вага	125 кг.

НАШІ КЛІЄНТИ



Агроіндустріальний
Холдінг МХП



Onuf group



McDonald's



Ikea



Sandora



Кондитерська
фабрика «Рошен»



Збройні сили
України



Служба безпеки
України



Генеральна
прокуратура
України



Управління
державної охорони
України



Національна
гвардія України



ТОВ «Метінвест
холдінг»



Національна
гвардія України



ПриватБанк
АТ «ПАТ Приват
банк»



Окко



Укрнафта



Києво-Печерська
Лавра



Епіцентр



FOZZY



МегаМаркет



АТБ



Галичина



Карпатська
Джерельна



КМДА



Київпастрас



АСМАР



Київмедспецтранс



RUDOMAIN



ЕРІДОН ТЕХ



ТОВ
Укравтозапчастина



Автоцентр КІА
Корея Моторс



Телеканал СТБ



Посольство
Швейцарії в Україні



Посольство Швеції



Dyczerhoff



КУК



Київський
політехнічний
інститут ім.
Сікорського



ХНУ ім. Кузевиці



Національний інститут
ССХІ ім. М. М. АМОСОВА



Інститут
Гідромеханіки



Інститут Освітньої
Аналітики

Контактний телефон:
+38(097) 746-67-04
+38(099) 632-13-31
+38(044) 232-02-98

Адреса: Україна, 04060, м. Київ,
вул. Ризька, буд. 73-г, офіс 7
E-mail: tovkst@gmail.com
Website: kievspecteh.com

Код ЄДРПОУ 42623361.
IBAN UA573282090000026003000003717
в АТ «АБ «Південний».