

Напівпричіп-щеповоз 90 м³ з бортами, що відчиняються BODEX KIS 4FR



Чотирьохосний напівпричіп з підлогою, що рухається, був створений для вантажоперевезень у сільському та лісовому господарстві, а також у сфері вторинної переробки. За рахунок вдалої інженерної розробки рухомої підлоги в напівпричепі весь її простір можна заповнити специфічним вантажем, не пошкодивши його.

Опис:

Напівпричіп адаптований для експлуатації з сідельними тягачами з колісною формулою 4x2 висотою сідельно-зчіпного пристрою 1150 мм та навантаженням на сідельно-зчіпний пристрій не менше 17 000 кг.

Контактний телефон:
+38(097) 746-67-04
+38(099) 632-13-31
+38(044) 232-02-98

Адреса: Україна, 04060, м. Київ,
вул. Ризька, буд. 73-г, офіс 7
E-mail: tovkst@gmail.com
Website: kievspecteh.com

Код ЄДРПОУ 42623361.
IBAN UA573282090000026003000003717
в АТ «АБ «Південний».

Рама:

- Посилена із шведської сталі DOMEX, складається з двох зварних поздовжніх лонжеронів, з'єднаних між собою траверсами та балками;
- Рама проварена з двох сторін порошковим дротом, розрахованим на - 400;
- Зчіпний пристрій – плита зчіпки з 2” шворнем JOST (Німеччина);
- Опорний пристрій дводіапазонний телескопічний JOST (Німеччина) г/п 24 т з одностороннім ручним приводом.

Кузов:

- Система рухомої підлоги Cargo Floor (Голландія), 6 мм;
- Внутрішня передня стінка алюмінієва рухома по всій висоті з тентом або щітками для очищення внутрішніх поверхонь стінок;
- Повні задні розстібні алюмінієві ворота з верхньою балкою, що відкривається;
- Верхній тент завтовшки 900 гр/м²;
- Дах зсувний.

Шасі:

- Ошинівка односхилий, кількість коліс 9 штук;
- Шини Continental, розмірності 385/65 R22, 5;
- Осі SAF/BPW із навантаженнями на осі 9 тонн;
- Диски 11.75x22,5 сталеві штамповані Lemmerz (Німеччина);
- Повні підкрилки DOMAR (Італія) – 8 штук, задні з гумовими бризковиками;
- Кошик на 2 запасні колеса.

Підвіска:

- Чотирьохвісна пневматична виробництва SAF/BPW (Німеччина), з технічним навантаженням на вісь 9 тонн та оригінальною гарантією виробника 1 рік;
- Перша вісь оснащена 2-х стороннім підйомним механізмом WABCO (Німеччина).

Гальмівна система:

- Двопровідна пневматична з гальмівними механізмами барабанного типу (420x200) з приводом на всі колеса, важелі розтискного кулака з автоматичним регулюванням зазору WABCO (Німеччина);

- Гальмо стоянки – пневматичний з приводом від енергоакумуляторів на дві осі;
- Антиблокувальна система гальм EBS WABCO 4S/2M(Німеччина).

Забарвлення:

- Всі сталеві елементи перед лакуванням були двічі піддані дробоструминній обробці, нанесення лаку в лакувальній камері, застосовуються емалі фірми PPG (Італія) з товщиною шару 150-200 мікрон, колір на вибір замовника за каталогом RAL, в кольоровій гамі більше 100 кольорів. колір, крім кольору металік.

Інше обладнання:

- Задній захисний пристрій (протівідкатний брус, складаний) та бічний захисний пристрій відповідають ГОСТ Р 41.58-2001 (Правила ЄЕК ООН №58);
- Протівідкатні черевики;
- Манометр.

Додаткове обладнання:

- Ємність для води,
- Ящик для інструментів,
- Вся металева фурнітура вироблена фірмами Tosi та Sirit (Італія).

Фото:



Контактний телефон:
+38(097) 746-67-04
+38(099) 632-13-31
+38(044) 232-02-98

Адреса: Україна, 04060, м. Київ,
вул. Ризька, буд. 73-г, офіс 7
E-mail: tovkst@gmail.com
Website: kievspecteh.com

Код ЄДРПОУ 42623361.
IBAN UA573282090000026003000003717
в АТ «АБ «Південний».

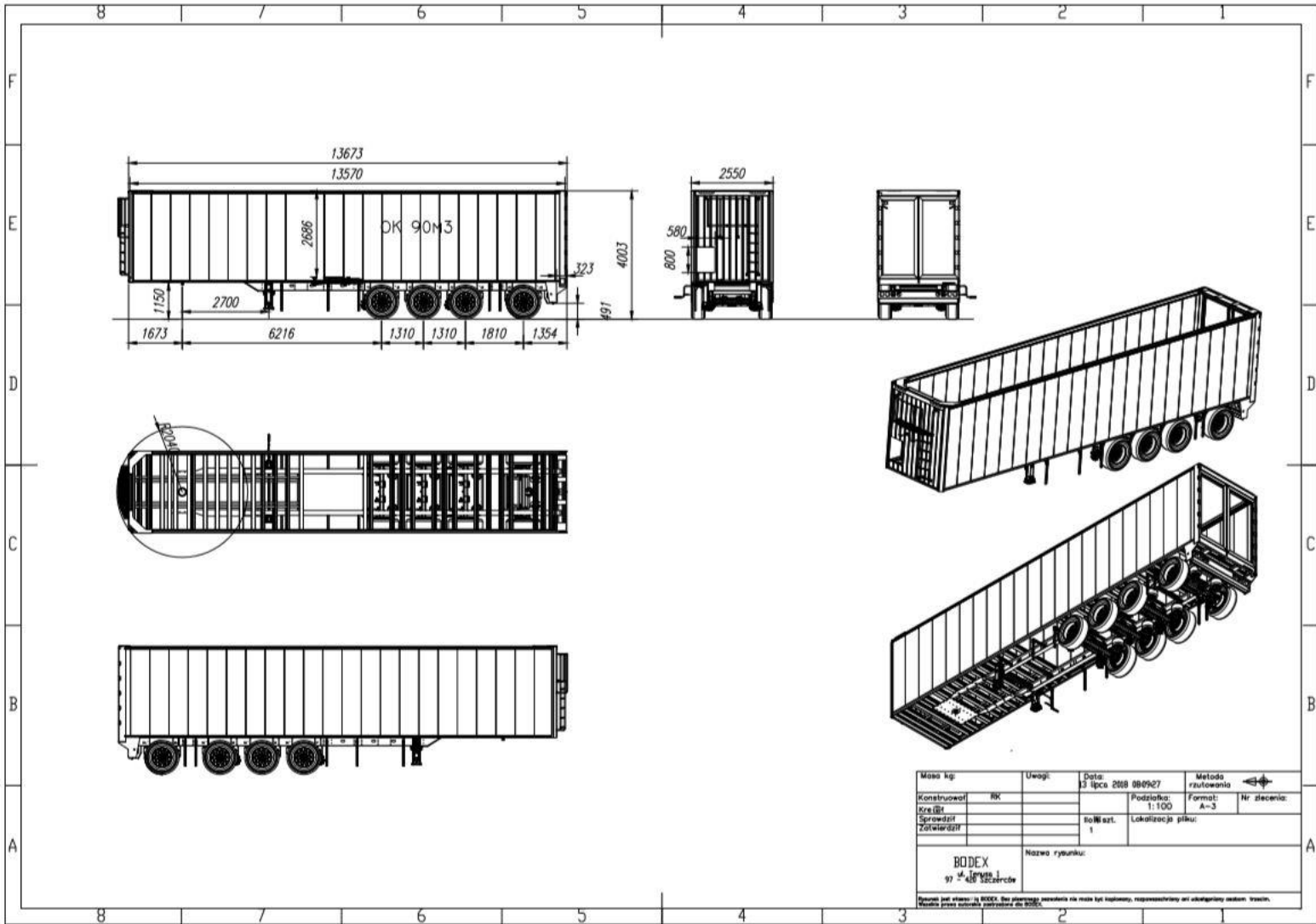


Контактний телефон:
+38(097) 746-67-04
+38(099) 632-13-31
+38(044) 232-02-98

Адреса: Україна, 04060, м. Київ,
вул. Ризька, буд. 73-г, офіс 7
E-mail: tovkst@gmail.com
Website: kievspecteh.com

Код ЄДРПОУ 42623361.
IBAN UA573282090000026003000003717
в АТ «АБ «Південний».

Креслення



Masa kg	Uwagi:	Data: 3 lipca 2008 080927	Metoda rzutowania	
Konstruował: RK		Podpisano:	Format:	Nr zlecenia:
Kreślił:		1:100	A-3	
Sprawił:		to Nazw.:	Lokalizacja pliku:	
Zatwierdził:		1		
BODEX 97-4-1000-1 97-4-1000-1		Nazwa rysunku:		

Wszystkie dane techniczne i BODEX. Wyniki pomiarów nie są może być kopiami, reprezentacjami ani udzielenymi osobom. Wszelkie prawa zastrzeżone przez BODEX.

Контактний телефон:
+38(097) 746-67-04
+38(099) 632-13-31
+38(044) 232-02-98

Адреса: Україна, 04060, м. Київ,
вул. Ризька, буд. 73-г, офіс 7
E-mail: tovkst@gmail.com
Website: kievspecteh.com

Код ЄДРПОУ 42623361.
IBAN UA573282090000026003000003717
в АТ «АБ «Південний».

Технічні характеристики

Характеристика	Показник
Навантаження на РСУ	від 17 000 кг
Висота ССУ	1 150мм
Повна вага	53 000 кг
Споряджена маса	10 200 кг
Вантажопідйомність	42 800 кг
Кількість осей	4
Об'єм	90м ³

Контактний телефон:
+38(097) 746-67-04
+38(099) 632-13-31
+38(044) 232-02-98

Адреса: **Україна, 04060, м. Київ,**
вул. Ризька, буд. 73-г, офіс 7
E-mail: **tovkst@gmail.com**
Website: **kievspeteh.com**

Код ЄДРПОУ 42623361.
IBAN UA573282090000026003000003717
в АТ «АБ «Південний».

НАШІ КЛІЄНТИ



Агроіндустріальний
Холдінг МХП



Onur group



McDonald's



Ikea



Sandora



Кондитерська
фабрика «Рошен»



ТОВ «Метінвест
холдінг»



Національна
гвардія України



АТ «ПАТ Приват
банк»



Окко



Укрнафта



Києво-Печерська
Лавра



Епіцентр



FOZZY



MegaMarket



АТБ



Галичина



Карпатська
Джерельна



КМДА



Київпастрас



ASMAP



Київмедспецтранс



RUDOMAIN



ЕРІДОН ТЕХ



ТОВ
Укравтозапчастина



Автоцентр KIA
Корея Моторс



Телеканал СТБ



Посольство
Швейцарії в Україні



Посольство Швеції



Duckerhoff



КУК



Київський
політехнічний
інститут ім.
Сікорського



ХНЗУ ім. Кузевиця



Національний інститут
ССХІ ім. М. М. АМОСОВА



Інститут
Гідромеханіки



Інститут Освітньої
Аналітики

Контактний телефон:
+38(097) 746-67-04
+38(099) 632-13-31
+38(044) 232-02-98

Адреса: Україна, 04060, м. Київ,
вул. Ризька, буд. 73-г, офіс 7
E-mail: tovkst@gmail.com
Website: kievspecteh.com

Код ЄДРПОУ 42623361.
IBAN UA573282090000026003000003717
в АТ «АБ «Південний».