

Комерційна пропозиція  
Муловсмоктувальна машина КСТ - 4 шасі JAC N-120



Муловсмоктувальна машина КСТ - 4 призначена для вакуумного очищення колодязів, зливової і каналізаційної мереж від мулу і його транспортування до місця вивантаження.

**До складу спеціального обладнання входять:** цистерна, вакуумний насос з приводом, всмоктувальна стріла, гідравлічна, пневматична та електрична системи і додаткове обладнання.

Управління всмоктувальною стрілою здійснюється з дистанційного пульта управління.

Вивантаження мулу проводиться перекиданням цистерни

Наповнення цистерни рідкими відходами здійснюється шляхом створення в цистерні розрідження. При досягненні граничного рівня заповнення цистерни сигнально-запобіжний пристрій автоматично зупиняє двигун (на дизельних машинах подається звуковий сигнал).

Звільнення цистерни здійснюється як самопливом, так і під тиском.

#### Переваги:

- можливість управління робочим процесом здійснюється з дистанційного пульта, що дає можливість виконання робіт на значній відстані машини від колодязів або відстійників через можливі перешкоди;
- вивантаження мулу з цистерни здійснюється самоскидним способом;
- всмоктувальні рукави виготовлені з сучасного високоякісного матеріалу, що забезпечує довговічну і надійну роботу;
- для візуального спостереження за наповненням цистерни є оглядові вікна;
- спеціальні ущільнюючі гумові профілі забезпечують відмінну герметизцію цистерни

#### ТЕХНІЧНІ ХРАКТЕРИСТИКИ ОБЛАДНАННЯ:

Параметр	Показник	Од.виміру
Об'єм цистерни	4	м.куб
Насос високого тиску	Jugop PNR 124D	
Продуктивність насоса, не менше	730	м.куб/год
Максимальне розрідження створюване вакуумним насосом	0,08	Мпа
Швидкість наповнення цистерни	6-8	хв

Товщина металу бочки 5мм



Товщина денця бочки не менше 6 мм

Всередині цистерни на дно встановлено жолоб з нержавіючої сталі для полегшення вивантаження мулистих мас .

Робочий сектор стріли , не більше 300 градусів.

Глибина всмоктування не менше 6 метрів ,від прийомного люку. Для збільшення глибини всмоктування до 16 метрів застосовується метод барботажу (спеціальний мундштук).

Заднє дно відкривається (гідравлічно), для вивантаження мулистих мас ,замки – гідравлічні.

Для вивантаження , кут підйому цистерни ,не менше 45 град.

Завдяки комплектним металевим подовжувачам стріли (2,5м -1шт та 1,25м-2шт) є можливість розмиву злежаних мулистих відкладень , для більш ефективного чищення ям, колодязів.

Є можливість зливу мулистої води через стрілу з метою полегшеного транспортування мулистих мас до місця вивантаження.

Подовжувачі для мулососу металеві 2,5м-1шт і 1,25 м-2шт.







ТОВ «ТД «КИЇВ-СПЕЦТЕХ»  
Контактний телефон:  
**+38(097) 746-67-04**  
**+38(050) 086-92-74**

Адреса: Україна, 01054, м.Київ,  
Шевченківський р-н, вул. Ярославів  
Вал, буд. 13/2 (літера Б), офіс 3  
E-mail: [tovkst@gmail.com](mailto:tovkst@gmail.com)  
Website: [kievspecteh.com](http://kievspecteh.com)

Код ЄДРПОУ 45243844  
IBAN UA 8932 8209 0000 2600 40000 34729  
В АТ АБ Південний



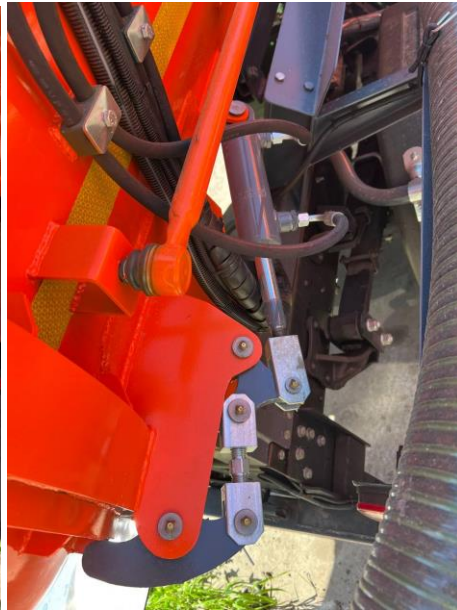


ТОВ «ТД «КИЇВ-СПЕЦТЕХ»  
Контактний телефон:  
**+38(097) 746-67-04**  
**+38(050) 086-92-74**

Адреса: Україна, 01054, м.Київ,  
Шевченківський р-н, вул. Ярославів  
Вал, буд. 13/2 (літера Б), офіс 3  
E-mail: [tovkst@gmail.com](mailto:tovkst@gmail.com)  
Website: [kievspecteh.com](http://kievspecteh.com)

Код ЄДРПОУ 45243844  
IBAN UA 8932 8209 00000 2600 40000 34729  
В АТ АБ Південний



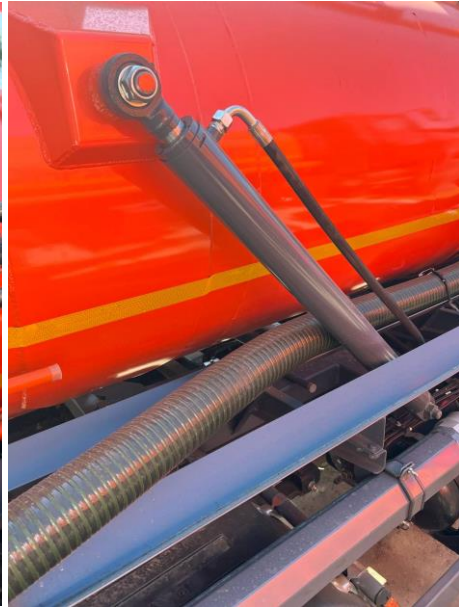


ТОВ «ТД «КИЇВ-СПЕЦТЕХ»  
Контактний телефон:  
**+38(097) 746-67-04**  
**+38(050) 086-92-74**

Адреса: Україна, 01054, м.Київ,  
Шевченківський р-н, вул. Ярославів  
Вал, буд. 13/2 (літера Б), офіс 3  
E-mail: [tovkst@gmail.com](mailto:tovkst@gmail.com)  
Website: [kievspecteh.com](http://kievspecteh.com)

Код ЄДРПОУ 45243844  
IBAN UA 8932 8209 00000 2600 40000 34729  
В АТ АБ Південний



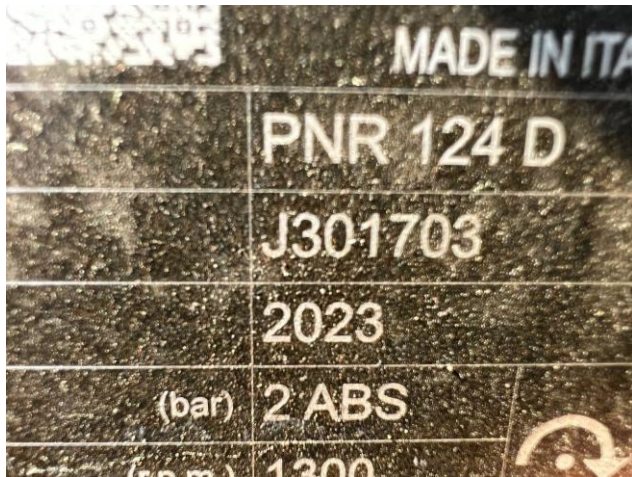


ТОВ «ТД «КИЇВ-СПЕЦТЕХ»  
Контактний телефон:  
**+38(097) 746-67-04**  
**+38(050) 086-92-74**

Адреса: Україна, 01054, м.Київ,  
Шевченківський р-н, вул. Ярославів  
Вал, буд. 13/2 (літера Б), офіс 3  
E-mail: [tovkst@gmail.com](mailto:tovkst@gmail.com)  
Website: [kievspecteh.com](http://kievspecteh.com)

Код ЄДРПОУ 45243844  
IBAN UA 8932 8209 0000 2600 40000 34729  
В АТ АБ Південний









### Технічні характеристики шасі:

Кабіна зі спальним місцем	Модель N120
колісна формула	4*2
Двигун	
Модель	ISF3.8S5168((Євро-5)
Тип	Common Rail+SCR



Об`єм	3760
Максимальна потужність (к.с.)	166/2600 (122kw/2600)
Максимальний крутний момент (н/м)	592/1300-1700
Трансмiсія	
КПП	6DS60T-D
Передавальні числа	I:6.012, II:3.292, III:2.004, IV:1.367, V:1, VI:0.789, R:5.395
Положення передачi	1 3 5 R 2 4 6
Ведучий Міст	
Модель/передаточне число	HAAM 4.875
Основні параметри	
Габаритні розміри шасі (мм)	8300×2345×2450
Монтажна довжина (мм)	6200
Колісна база (мм)	4700
Колія (мм)	1660/1800
Споряджена маса шасі (кг)	4290
Вантажопідйомність шасі (кг)	7690



Повна маса (кг)	11980
Максимальна швидкість (км/год)	110
Мінімальний дорожній просвіт (мм)	218
Максимальне долання підйому (%)	30
Мінімальний радіус повороту (м)	10,5
Шини	255/70R22.5
Рульовий механізм	Гідропідсилювач керма
Паливний бак	210L
Акумуляторні батареї	Акумуляторна батарея 120 А.год (2 шт) 24В
Гальмівна система	Двоконтурна пневматична з 4-канальною ABS





## НАШІ КЛІЄНТИ



Агроіндустріальний  
Холдинг МХП



Onur group



McDonald's



Ikea



Sandora



Кондитерська  
фабрика «Рошен»



ТОВ «Метінвест  
холдинг»



Національна  
гвардія України



АТ «ПІАТ Приват  
банк»



Окко



Укрнафта



Києво-Печерська  
Лавра



Епіцентр



FOZZY



MegaMarket



АТБ



Галичина



Карпатська  
Джерельна



КМДА



Київпастрас



ASMAP



Київмедспецтранс



RUDOMAIN



ЕРІДОН ТЕХ



ТОВ  
Укравтозапчастина



Автоцентр KIA  
Корея Моторс



Телеканал СТБ



Посольство  
Швейцарії в Україні



Посольство Швеції



Dycserhoff



КУК



Київський  
політехнічний  
інститут ім.  
Сікорського



ХНЗУ ім. Кузеця



Національний інститут  
ССХІ ім. М. М. АМОСОВА



Інститут  
Гідромеханіки



Інститут Освітньої  
Аналітики