

## ТОВ «КИЇВ-СПЕЦТЕХ»

01054, вул. Ярославів Вал, буд. 13/1, м. Київ, Україна

Код ЄДРПОУ 42623361. IBAN UA573282090000026003000003717 в АТ «АБ «Південний».

Тел. +38(097) 746-67-04, +38(044) 232-02-98, +38(099) 632-13-31

### Комерційна пропозиція Машина дорожня комбінована МКД-9 на шасі МАЗ-4371



#### Комплектність:

- **відвал;**
  - **щітка;**
  - **піскорозкидач;**
  - **поливомийне обладнання.**
- ✓ доставка
  - ✓ монтаж
  - ✓ документальне переобладнання в сервісному центрі під ключ
  - ✓ гарантійний сервіс
  - ✓ після гарантійний сервіс
  - ✓ кредит
  - ✓ лізинг

#### Основне призначення:

Комбінована дорожня машина МКД-9 представляє собою шасі МАЗ-4371, укомплектований спеціальним обладнанням, до складу якого входить снігозбиральне обладнання - сніговий відвал, розкидач інертних матеріалів і антижелезних реагентів, щіточне обладнання, поливомийне обладнання.

Спеціальне обладнання легко монтується і демонтується, його склад дозволяє використовувати автомобіль цілий рік.

#### **Контактний телефон**

**Тел. +38(097) 746-67-04 – Олексій Володимирович**

**Тел. +38(099) 632-13-31 – Viber, WhatsApp**

**Тел. +38(044) 232-02-98**

**E-mail: [tovkst@gmail.com](mailto:tovkst@gmail.com)**

**Web: [kievspecteh.com](http://kievspecteh.com)**

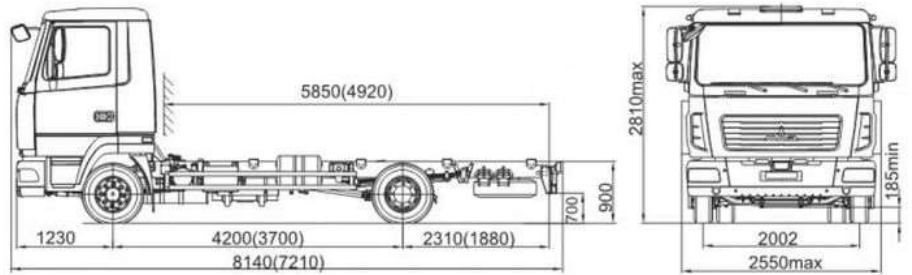
# ТОВ «КИЇВ-СПЕЦТЕХ»

01054, вул. Ярославів Вал, буд. 13/1, м. Київ, Україна

Код ЄДРПОУ 42623361. IBAN UA573282090000026003000003717 в АТ «АБ «Південний».

Тел. +38(097) 746-67-04, +38(044) 232-02-98, +38(099) 632-13-31

## Технічні характеристики шасі МАЗ-4371



Споряджена маса автомобіля, кг	4425
Розподіл маси, кг:	
– на передню вісь	3025
– на задню вісь	1400
Технічно допустима максимальна маса автомобіля, кг	10100
Розподіл маси, кг:	
– на передню вісь	3800
– на задню вісь	6300
Технічно допустима вантажопідйомність, кг	5675
колісна формула	4×2
Максимальна швидкість, км / год	85 (з електронним обмеженням швидкості)
Колісна база, мм	4200
Колія передніх (задніх) коліс, мм	2002 (1422/1982)
двигун	ММЗ Д-245.35Е5 (з системою SCR)
Потужність двигуна, кВт (к.с.)	125 (170) при 2200 об / хв
Максимальний крутний момент, Нм	670 при 1200-1700 об / хв
Незалежний рідинний підігрівач	14ТС-10-М5
Коробка передач	Shaanxi Fast Gear 6J70T, механічна
Кількість передач вперед / назад	6/1

### Контактний телефон

Тел. +38(097) 746-67-04 – Олексій Володимирович

Тел. +38(099) 632-13-31 – Viber, WhatsApp

Тел. +38(044) 232-02-98

E-mail: [tovkst@gmail.com](mailto:tovkst@gmail.com)

Web: [kievspecteh.com](http://kievspecteh.com)

## ТОВ «КИЇВ-СПЕЦТЕХ»

01054, вул. Ярославів Вал, буд. 13/1, м. Київ, Україна

Код ЄДРПОУ 42623361. IBAN UA573282090000026003000003717 в АТ «АБ «Південний».

Тел. +38(097) 746-67-04, +38(044) 232-02-98, +38(099) 632-13-31

Коробка відбору потужності	QC45В під насос або QC45В під фланець
підвіска передня	Ресорна багатолистова, зі стабілізаторів поперечної стійкості або ресорна малолистова, зі стабілізатором поперечної стійкості
підвіска задня	Ресорна багатолистова, зі стабілізатором поперечної стійкості
Передавальне відношення моста	3,9
Шини	235 / 75R17.5
Контрольна витрата палива,	
– при швидкості 60 км / год	13,7
– при швидкості 80 км / год	20,1
Паливний бак, л	200
Бак під AdBlue, л	15
Гальмівна система	Двоконтурна, пневматична, з роздільним приводом передніх і задніх коліс. Гальмівні механізми барабанного типу. З АБС.
кабіна	Мала, тримісна, з відкидним спальним місцем
Додаткове обладнання	Бризкозахист коліс, кондиціонер, круїз-контроль, магнітола, обтічник, вікна заднього огляду, система моніторингу, центральний замок, електричні склопідйомники, електропривод дзеркал

### Снігоочисний відвал



#### Контактний телефон

Тел. +38(097) 746-67-04 – Олексій Володимирович

Тел. +38(099) 632-13-31 – Viber, WhatsApp

Тел. +38(044) 232-02-98

E-mail: [tovkst@gmail.com](mailto:tovkst@gmail.com)

Web: [kievspecteh.com](http://kievspecteh.com)

## ТОВ «КИЇВ-СПЕЦТЕХ»

01054, вул. Ярославів Вал, буд. 13/1, м. Київ, Україна

Код ЄДРПОУ 42623361. IBAN UA573282090000026003000003717 в АТ «АБ «Південний».

Тел. +38(097) 746-67-04, +38(044) 232-02-98, +38(099) 632-13-31

Загальна ширина відвалу, мм.....	3000
Висота відвалу, мм.....	850
Ширина робочої зони, мм.....	2700-3000
Робоча швидкість, км/год.....	40
Кут повороту направо (наліво), град.....	30
Маса відвалу, кг.....	565
Матеріал лемеша.....	гума, товщина 40 мм
Управління.....	гідравлічне з кабіни

Відвал поворотний передній гідравлічний призначений для очищення дорожнього полотна від свіжого снігу. Використовується в міських умовах. До складу обладнання входять: плита опорна; рама; відвал; гумовий леміш; захисний козирьок; гідроциліндр підйому/опускання відвалу; два гідроциліндра повороту відвалу. З допомогою універсальної монтажною плити, встановленої на передньому бампері автомобіля, відвал легко монтується. Управління поворотом відвала вправо-вліво, підйом-опускання здійснюється з кабіни водія.

Основні переваги: міцна конструкція; зручність в експлуатації; ефективне снігоочищення; управління з кабіни водія; забезпечує копіювання поверхні дорожнього полотна, матеріал з якого виготовлений відвал (високомолекулярний пластик) запобігає налипанню снігу

### Піскорозкидальне обладнання



#### Технічні характеристики:

1. Монтаж і демонтаж бункера в кузов самоскида здійснюється без застосування вантажопідйомних пристроїв і механізмів.

#### Контактний телефон

Тел. +38(097) 746-67-04 – Олексій Володимирович

Тел. +38(099) 632-13-31 – Viber, WhatsApp

Тел. +38(044) 232-02-98

E-mail: [tovkst@gmail.com](mailto:tovkst@gmail.com)

Web: [kievspecteh.com](http://kievspecteh.com)



## ТОВ «КИЇВ-СПЕЦТЕХ»

01054, вул. Ярославів Вал, буд. 13/1, м. Київ, Україна

Код ЄДРПОУ 42623361. ІВАН UA573282090000026003000003717 в АТ «АБ «Південний».

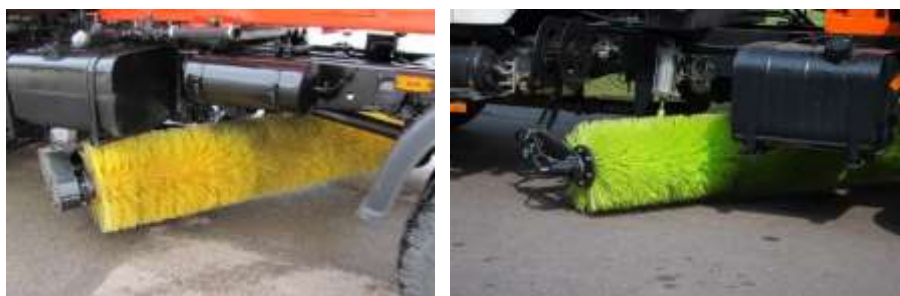
Тел. +38(097) 746-67-04, +38(044) 232-02-98, +38(099) 632-13-31

- Електричний клапан аварійного скидання тиску у гідросистемі забезпечує збереження деталей привідних механізмів та вузлів, у випадку заклинювання їх сторонніми предметами.
- Кузов підвищеної жорсткості, геометрія кузова виключає налипання протижеледних сумішей на стінках кузова;
- Привід транспортера – редуктор з гідромотором
- Регулювання розкидаючого диска по висоті.
- Регулювання розкидаючого диска по висоті.

НАЙМЕНУВАННЯ ХАРАКТЕРИСТИК	ЗНАЧЕННЯ ПОКАЗНИКА	ОДИНИЦЯ ВИМІРУ
Об'єм ємності	3,7	м.куб.
Максимальна ширина робочої зони	3-12	м
Робоча швидкість	40	км/год
Транспортна швидкість	60	км/год
Тип приводу	гідролічний	



### Обладнання щіточне



Ширина робочої зони, мм	2300
Частота обертання, об/хв	550
Допустимий знос щітки до діаметра, мм	300-400
Робоча швидкість, км/год	20
Транспортна швидкість	60
Маса щітки з елементами кріплення, кг	250
Робочий кут, град	30

Щітка міжбазова призначена для очищення автодоріг від сміття, свіжого снігу і відпрацьованих протижеледних матеріалів.

Основні переваги: ефективне прибирання доріг; відсутність вібрації на щітці; регулювання зусилля притиску щітки до поверхні дороги

### Поливомийне обладнання

Використовується для миття, поливання, очищення від бруду та пилу дорожніх покриттів, а також для миття прилоткової смуги і поливання зелених насаджень і газонів.

#### **Контактний телефон**

**Тел. +38(097) 746-67-04 – Олексій Володимирович**

**Тел. +38(099) 632-13-31 – Viber, WhatsApp**

**Тел. +38(044) 232-02-98**

**E-mail: tovkst@gmail.com**

**Web: kievspecteh.com**

## ТОВ «КИЇВ-СПЕЦТЕХ»

01054, вул. Ярославів Вал, буд. 13/1, м. Київ, Україна

Код ЄДРПОУ 42623361. ІВАН UA573282090000026003000003717 в АТ «АБ «Південний».

Тел. +38(097) 746-67-04, +38(044) 232-02-98, +38(099) 632-13-31

### Технічні характеристики:

1. Цистерна це зварна конструкція з листової сталі, встановлюється на універсальному надрамнику або в кузов самоскида.
2. Монтаж і демонтаж поливо-мийного обладнання в кузов самоскида здійснюється без застосування вантажопідійомних пристроїв і механізмів.
3. Для запобігання гідрударів, всередині цистерни встановлені поперечні хвилерізи.
4. Для заповнення цистерни водою і доступу всередину цистерни передбачена відкидна верхня горловина (у задній частині цистерни).
5. Водяний насос відцентровий, продуктивність 1000 л/хв



НАЙМЕНУВАННЯ ХАРАКТЕРИСТИК	ЗНАЧЕННЯ ПОКАЗНИКА	ОДИНИЦЯ ВИМІРУ
Об'єм бочки	3,7	м.куб
Ширина обробки при митті	10	м
Ширина обробки при поливі	20	м
Робоча швидкість	10-20	км/год
Агрегат	насосний	



**Контактний телефон**

**Тел. +38(097) 746-67-04 – Олексій Володимирович**

**Тел. +38(099) 632-13-31 – Viber, WhatsApp**

**Тел. +38(044) 232-02-98**

**E-mail: tovkst@gmail.com**

**Web: kievspecteh.com**