

Кран-маніпулятор РМ 47.5 SP Gold

Стан : Новий

Вантажопідйомність : 44,3 тм.

Максимальна довжина стріли : 30 м.

Опис : Кран-маніпулятор РМ 47.5 SP Gold є потужним і універсальним механізмом, який відноситься до серії Gold, Максимальний вантажний момент становить від 39,8 до 44,3 тм. вантажопідйомність до 12 400 кг. максимальний виліт стріли становить 30,65 м. Кут повороту 395°.



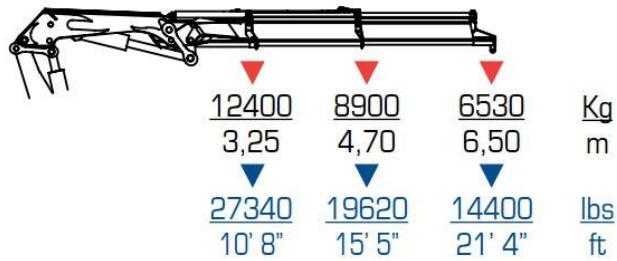
Контактний телефон:
+38(097) 746-67-04
+38(099) 632-13-31
+38(044) 232-02-98

Адреса: Україна, 04060, м. Київ,
вул. Ризька, буд. 73-г, офіс 7
E-mail: tovkst@gmail.com
Website: kievspecteh.com

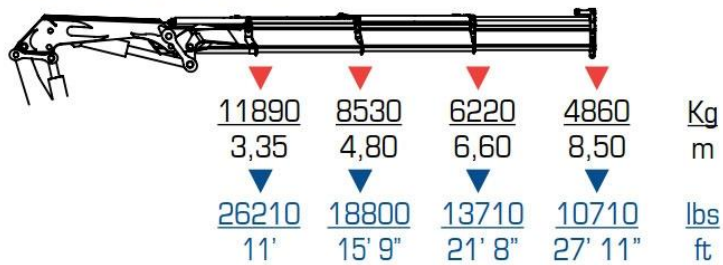
Код ЄДРПОУ 42623361.
IBAN UA573282090000026003000003717
в АТ «АБ «Південний».

Креслення крана-маніпулятора РМ 47.5 SP Gold

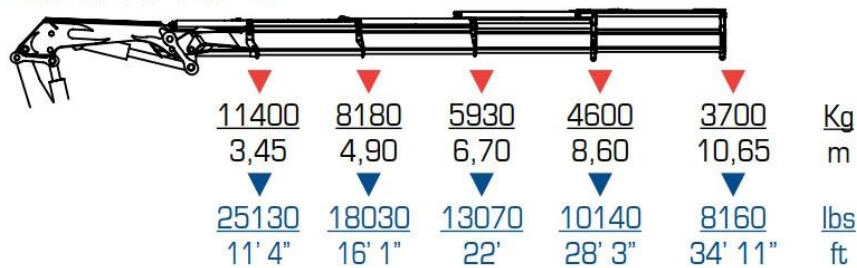
47522 SP C



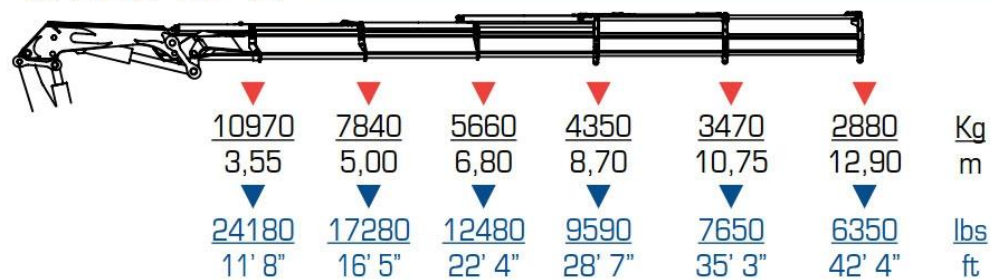
47523 SP C



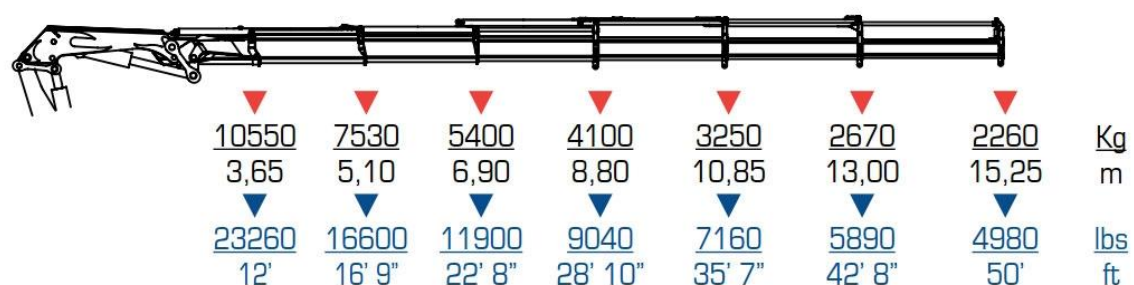
47524 SP C



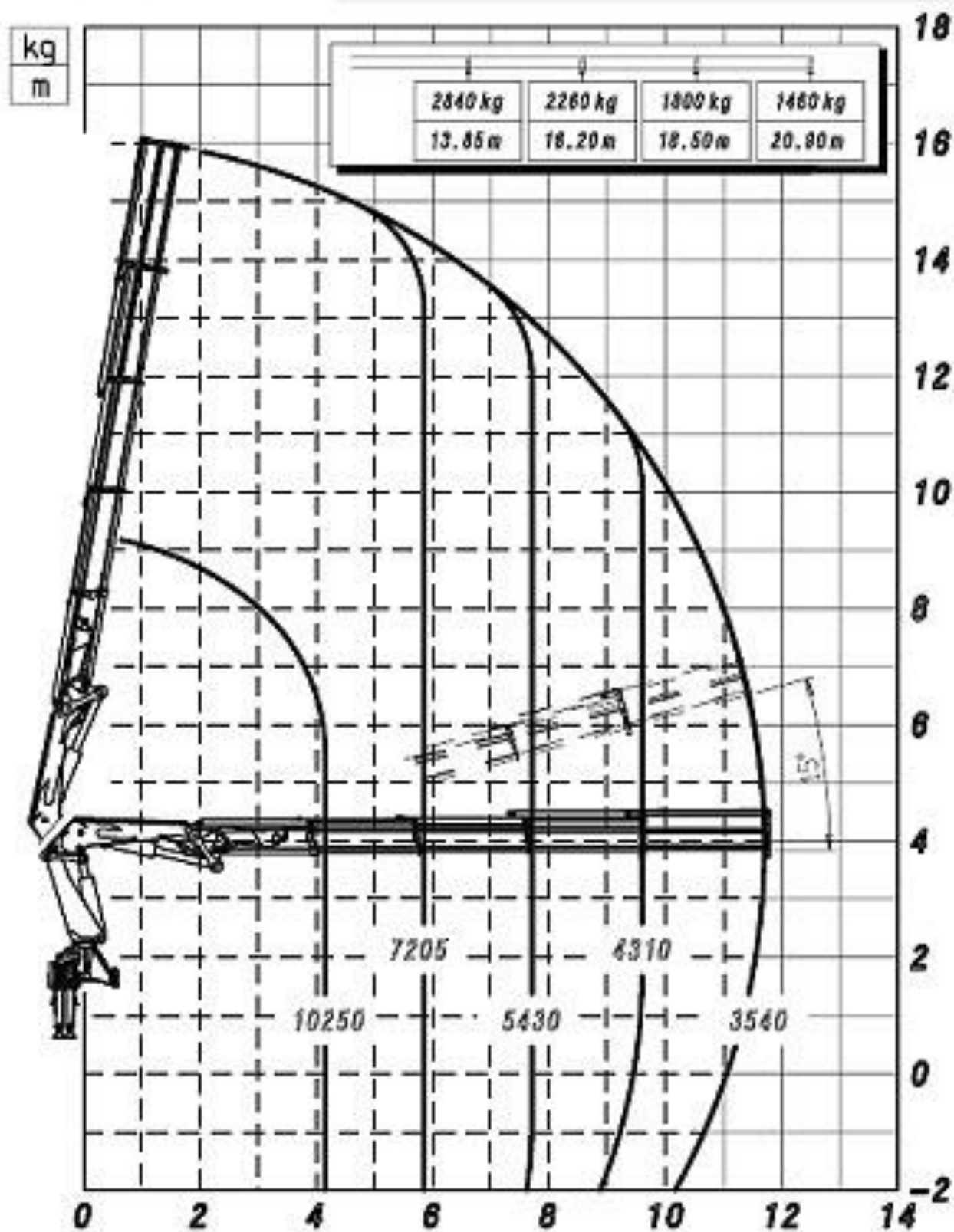
47525 SP C



47526 SP C



PM 47524 SP

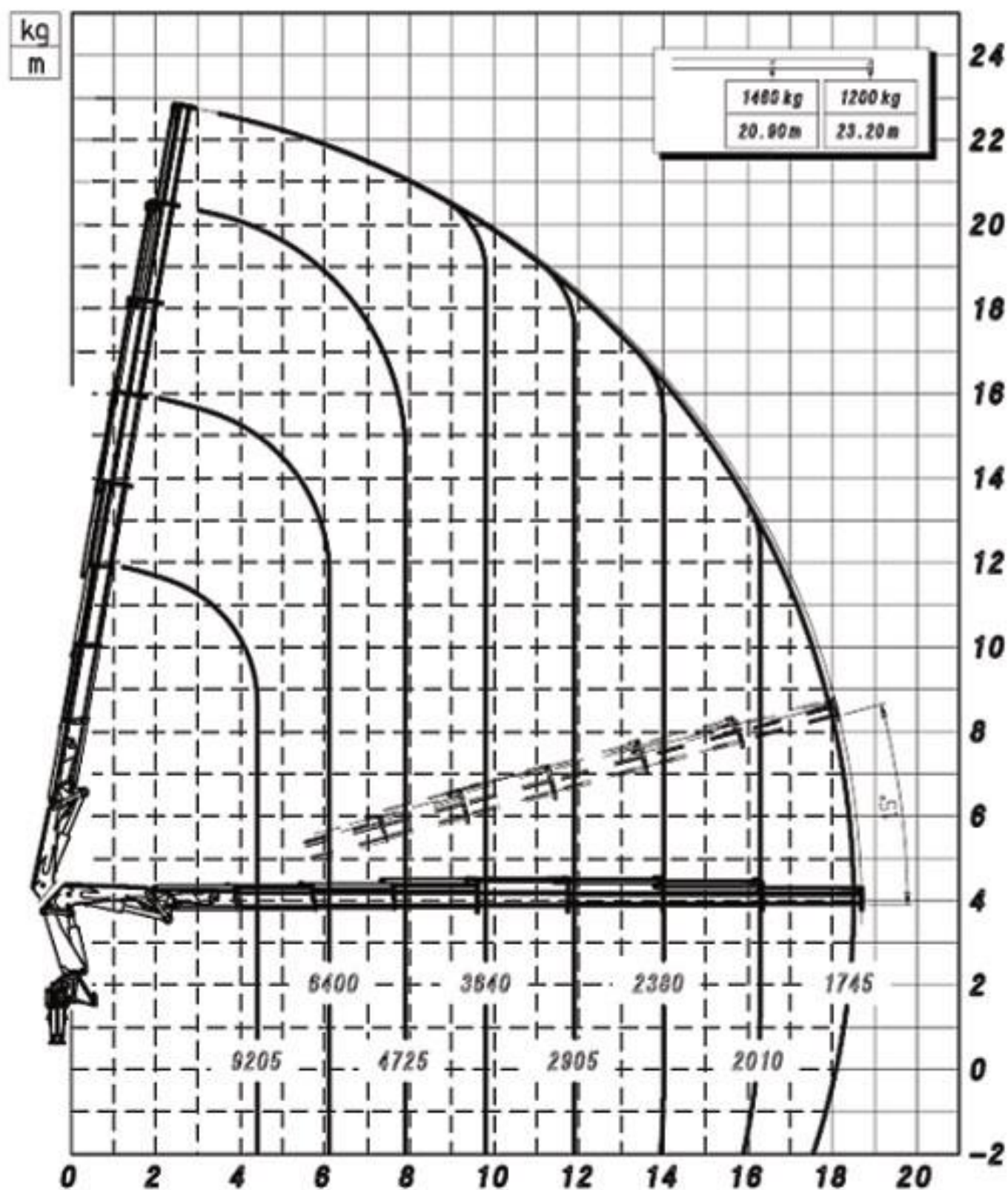


Контактний телефон:
+38(097) 746-67-04
+38(099) 632-13-31
+38(044) 232-02-98

Адреса: Україна, 04060, м. Київ,
вул. Ризька, буд. 73-г, офіс 7
E-mail: tovkst@gmail.com
Website: kievspecteh.com

Код ЄДРПОУ 42623361.
IBAN UA573282090000026003000003717
в АТ «АБ «Південний».

PM 47527 SP

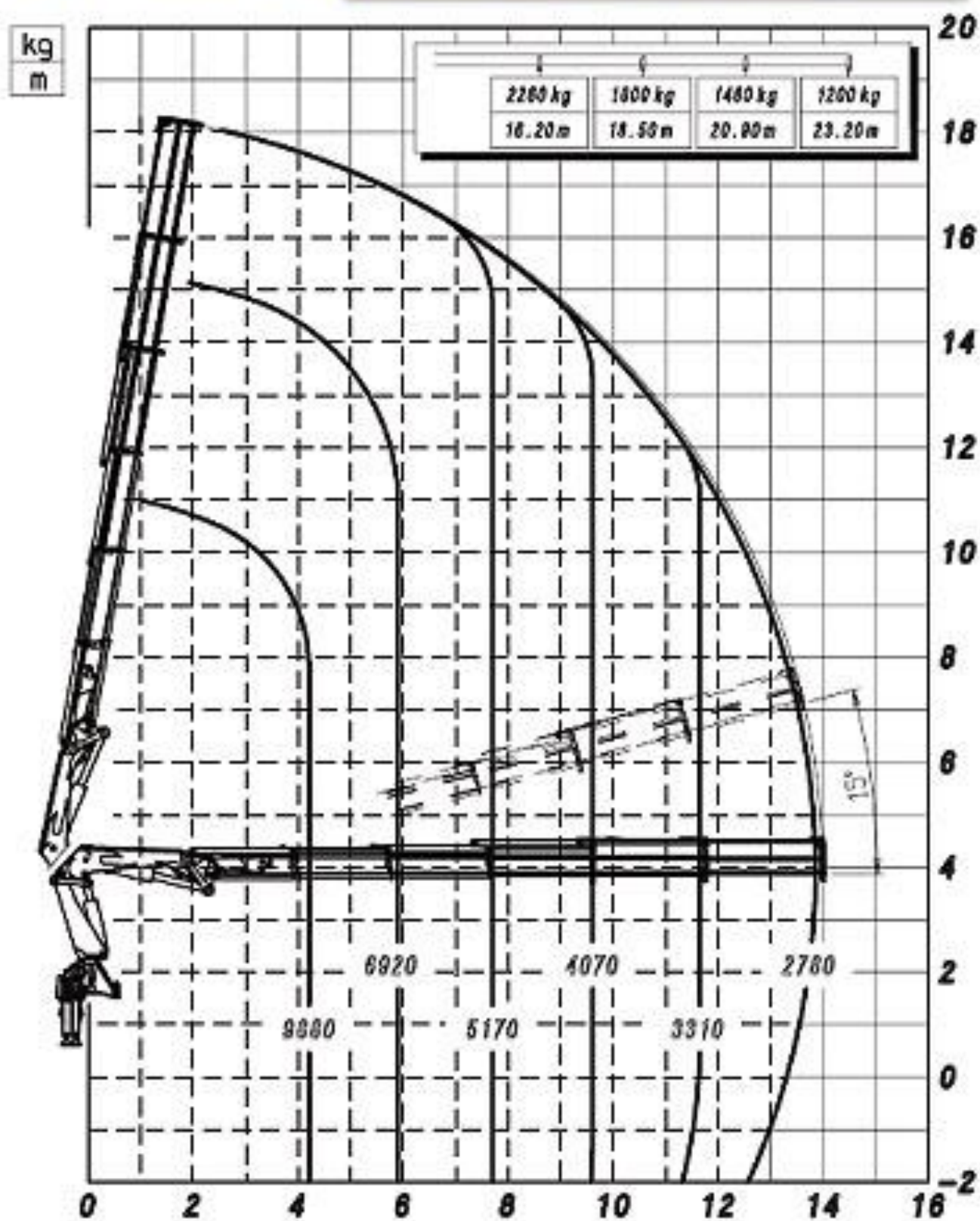


Контактний телефон:
+38(097) 746-67-04
+38(099) 632-13-31
+38(044) 232-02-98

Адреса: Україна, 04060, м. Київ,
вул. Ризька, буд. 73-г, офіс 7
E-mail: tovkst@gmail.com
Website: kievspecteh.com

Код ЄДРПОУ 42623361.
IBAN UA573282090000026003000003717
в АТ «АБ «Південний».

PM 47525 SP



Контактний телефон:
+38(097) 746-67-04
+38(099) 632-13-31
+38(044) 232-02-98

Адреса: Україна, 04060, м. Київ,
вул. Ризька, буд. 73-г, офіс 7
E-mail: tovkst@gmail.com
Website: kievspecteh.com

Код ЄДРПОУ 42623361.
IBAN UA573282090000026003000003717
в АТ «АБ «Південний».

Особливості крана-маніпулятора PM 47.5 SP Gold

- 1. Потужний вантажний момент:** Кран має вантажний момент від 39,8 до 44,3 тонно-метрів, що дозволяє піднімати великі та важкі вантажі до 12,4 тонн, забезпечуючи високу продуктивність у важких умовах.
- 2. Максимальний виліт стріли:** Горизонтальний виліт до 30,65 м і вертикальний до 30 м забезпечують гнучкість при виконанні робіт на різних відстанях і висотах, що є важливим для роботи з вантажами різної конфігурації.
- 3. Універсальність монтажу:** Кран монтується за кабіною вантажного шасі, що дозволяє оптимізувати простір і зробити конструкцію більш зручну для різних типів вантажних платформ.
- 4. Висока стабільність:** Завдяки використанню двох стандартних аутригерів, кран забезпечує стабільну роботу на нерівних поверхнях, що критично важливо для безпеки під час виконання складних вантажних операцій.
- 5. Маневреність:** Кут повороту 395° дозволяє здійснювати точні та швидкі маневри навіть у обмежених умовах або в місцях з низьким простором для маневрування.
- 6. Широкий діапазон шасі:** Кран може бути встановлений на вантажні шасі від 26 тонн, що робить його гнучким у використанні на різних транспортних засобах середньої та великої вантажності.
- 7. Надійність та довговічність:** Як частина преміум серії Gold, PM 47.5 SP Gold пропонує високу надійність і довговічність, що робить його відмінним вибором для тривалої та інтенсивної експлуатації.

Опис крана-маніпулятора РМ 47.5 SP Gold

Кран-маніпулятор РМ 47.5 SP Gold є потужним і універсальним механізмом, який відноситься до серії Gold і розроблений для важких вантажно-розвантажувальних робіт. Ця модель монтується на вантажних шасі, що мають масу від 26 тонн, і є ідеальним вибором для транспортування та маніпулювання вантажами, які потребують великої підйомної здатності.

РМ 47.5 SP Gold має високий вантажний момент, що варіюється від 39,8 до 44,3 тонно-метрів, що забезпечує здатність піднімати вантажі до 12,4 тонн. Це дозволяє виконувати роботи з великогабаритними та важкими вантажами, навіть у складних умовах. Важливим аспектом цієї моделі є її великий горизонтальний виліт, який досягає до 30,65 м, а також максимальний вертикальний виліт, що забезпечує ще більшу гнучкість у роботі на великих висотах. Монтаж цього крана здійснюється безпосередньо за кабіною транспортного засобу, що дозволяє зберігати достатньо простору для інших вантажів на платформі. Для стабільності та безпеки при роботі використовуються дві стандартні аутригери, які забезпечують високу стійкість навіть на нерівних поверхнях. Кут повороту крана становить 395°, що дозволяє легко маневрувати в обмежених умовах та виконувати точні операції.

Цей кран-маніпулятор має вагу від 4 125 до 6 145 кг в залежності від конкретної конфігурації та оснащення, що робить його стабільним, але достатньо мобільним для вантажних шасі середнього і великого класу. РМ 47.5 SP Gold є відмінним вибором для професіоналів, які потребують високої продуктивності та надійності при виконанні важких вантажних операцій.

Додаткові фото крана-маніпулятора РМ 47.5 SP Gold



Контактний телефон:
+38(097) 746-67-04
+38(099) 632-13-31
+38(044) 232-02-98

Адреса: Україна, 04060, м. Київ,
вул. Ризька, буд. 73-г, офіс 7
E-mail: tovkst@gmail.com
Website: kievspecteh.com

Код ЄДРПОУ 42623361.
IBAN UA573282090000026003000003717
в АТ «АБ «Південний».



Контактний телефон:
+38(097) 746-67-04
+38(099) 632-13-31
+38(044) 232-02-98

Адреса: Україна, 04060, м. Київ,
вул. Ризька, буд. 73-г, офіс 7
E-mail: tovkst@gmail.com
Website: kievspecteh.com

Код ЄДРПОУ 42623361.
IBAN UA573282090000026003000003717
в АТ «АБ «Південний».



Контактний телефон:
+38(097) 746-67-04
+38(099) 632-13-31
+38(044) 232-02-98

Адреса: Україна, 04060, м. Київ,
вул. Ризька, буд. 73-г, офіс 7
E-mail: tovkst@gmail.com
Website: kievspecteh.com

Код ЄДРПОУ 42623361.
IBAN UA573282090000026003000003717
в АТ «АБ «Південний».

Технічні характеристики крана-маніпулятора РМ 47.5 SP Gold

Параметр	Значення
Максимальний вантажний момент	39,8 - 44,3 тм.
Максимальна вантажопідйомність	12 400 кг.
Максимальний горизонтальний виліт	6,5 - 30,65 м.
Максимальний вертикальний виліт	До 30 м.
Власна вага	4 125 - 6 145 кг.
Кількість аутригерів	2 стандартних
Кут повороту	395°
Шасі для монтажу	Вантажні шасі від 26 т.
Рекомендована вантажопідйомність шасі	Від 26 т.

НАШІ КЛІЄНТИ



Агроіндустріальний
Холдінг МХП



Onur group



McDonald's



Ikea



Sandora



Кондитерська
фабрика «Рошен»



Збройні сили
України



Служба безпеки
України



Генеральна
прокуратура
України



Управління
державної охорони
України



Національна
гвардія України



ТОВ «Метінвест
холдінг»



Національна
гвардія України



ПриватБанк
АТ «ПАТ Приват
банк»



Окко



Укрнафта



Києво-Печерська
Лавра



Епіцентр



FOZZY



Мегамаркет



АТБ



Галичина



Карпатська
Джерельна



КМДА



Київпастрас



ASMAP



Київмедспецтранс



RUDOMAIN



ЕРІДОН ТЕХ



ТОВ
Укравтозапчастина



Автоцентр KIA
Корея Моторс



Телеканал СТБ



Посольство
Швейцарії в Україні



Посольство Швеції



Dyczerhoff



КУК



Київський
політехнічний
інститут ім.
Сікорського



ХНЗУ ім. Кузевиці



Національний інститут
ССХІ ім. М. М. АМОСОВА



Інститут
Гідромеханіки



Інститут Освітньої
Аналітики

Контактний телефон:
+38(097) 746-67-04
+38(099) 632-13-31
+38(044) 232-02-98

Адреса: Україна, 04060, м. Київ,
вул. Ризька, буд. 73-г, офіс 7
E-mail: tovkst@gmail.com
Website: kievspecteh.com

Код ЄДРПОУ 42623361.
IBAN UA573282090000026003000003717
в АТ «АБ «Південний».