

Кран-маніпулятор РМ 16.5 S Silver

Стан: Новий

Вантажопідйомність: 15 т.

Максимальна довжина стріли: 19 м.

Опис : Кран-маніпулятор **РМ 16.5 S Silver** — це високопродуктивна гідравлічна установка. Максимальний вантажний момент становить 13,4 - 15 тм. а його максимальна вантажопідйомність 3 660 кг при вильоті 4,1 м. виліт стріли від 7,7 до 19 м. (залежно від кількості секцій). Кут повороту крана становить 400°.

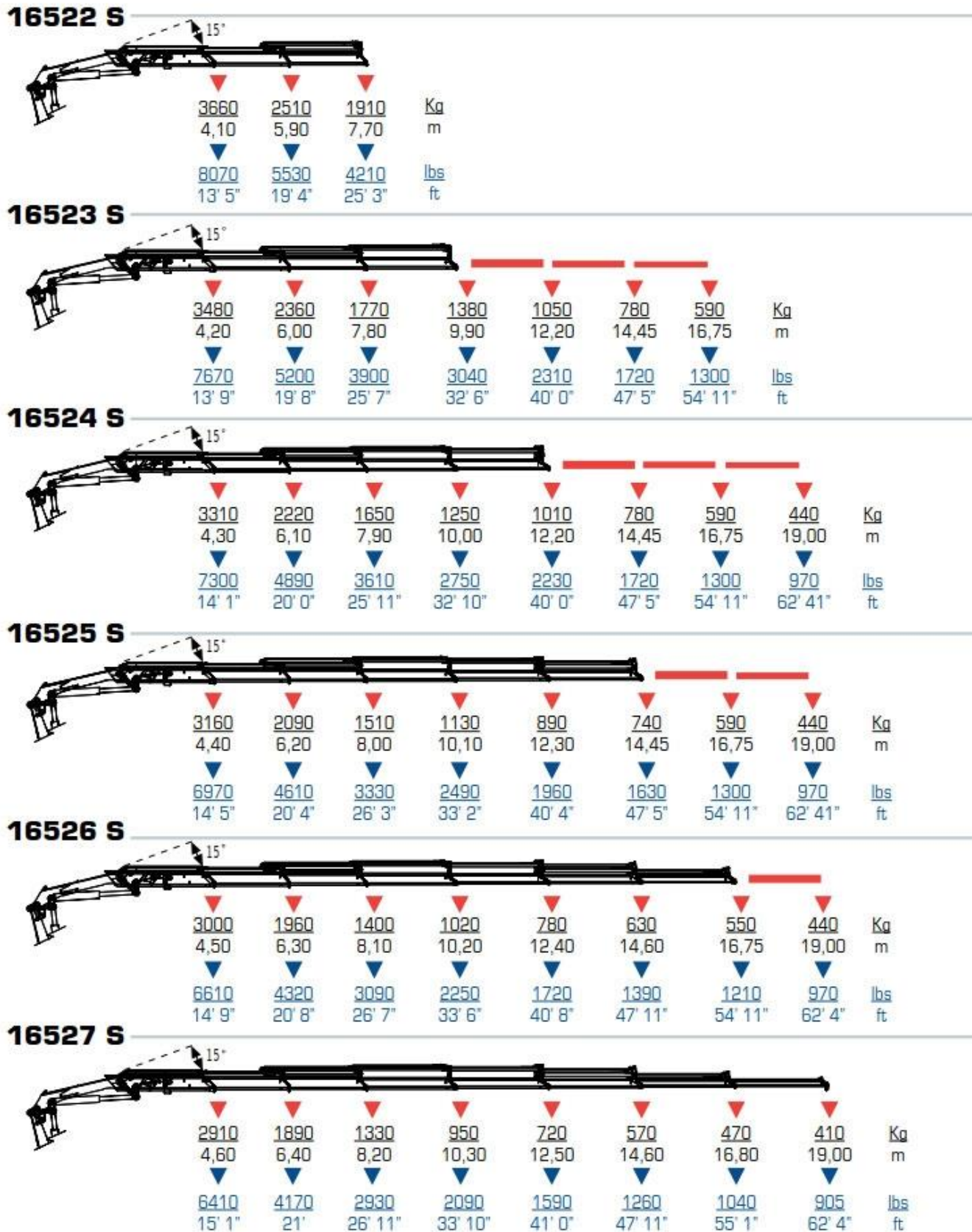


Контактний телефон:
+38(097) 746-67-04
+38(099) 632-13-31
+38(044) 232-02-98

Адреса: Україна, 04060, м. Київ,
вул. Ризька, буд. 73-г, офіс 7
E-mail: tovkst@gmail.com
Website: kievspecteh.com

Код ЄДРПОУ 42623361.
IBAN UA573282090000026003000003717
в АТ «АБ «Південний».

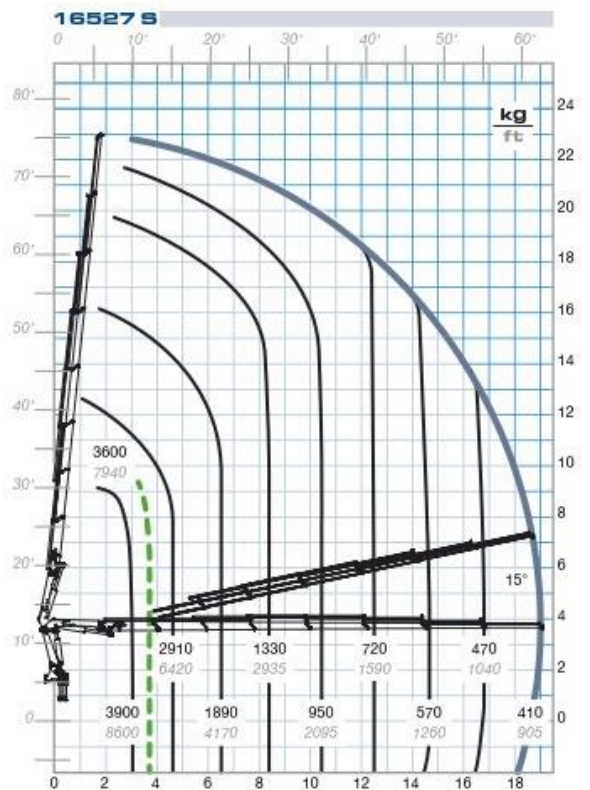
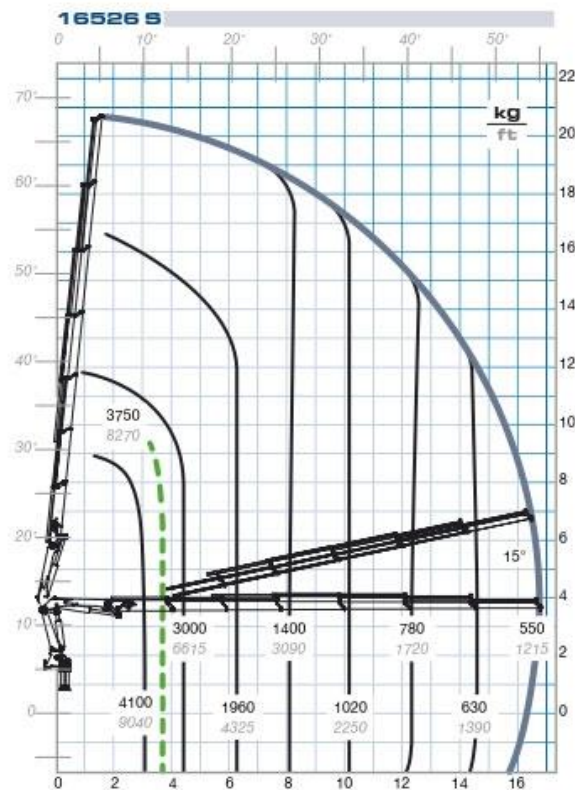
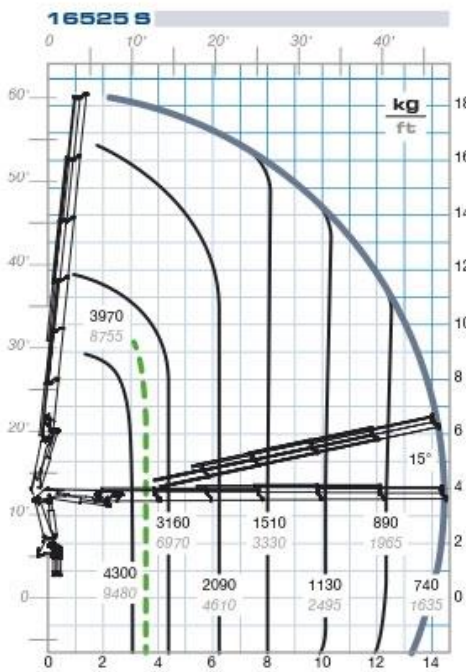
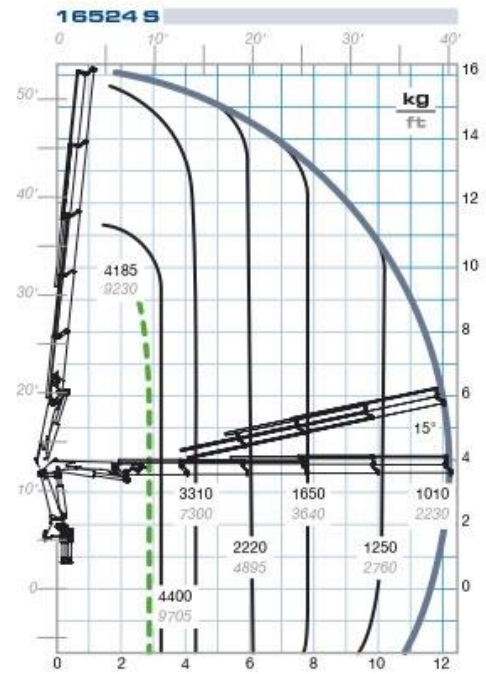
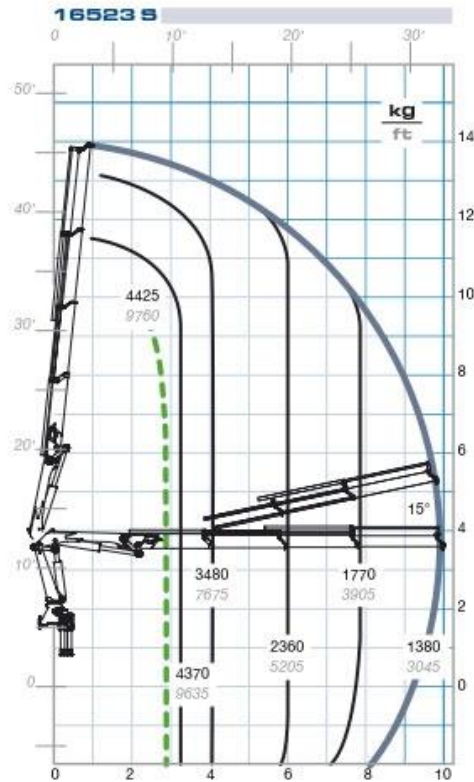
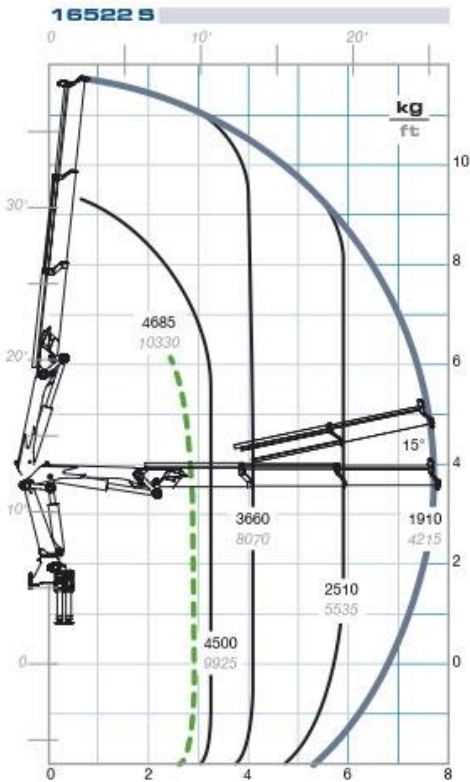
Креслення крана-маніпулятора РМ 16.5 S Silver



Контактний телефон:
+38(097) 746-67-04
+38(099) 632-13-31
+38(044) 232-02-98

Адреса: Україна, 04060, м. Київ,
вул. Ризька, буд. 73-г, офіс 7
E-mail: tovkst@gmail.com
Website: kievspecteh.com

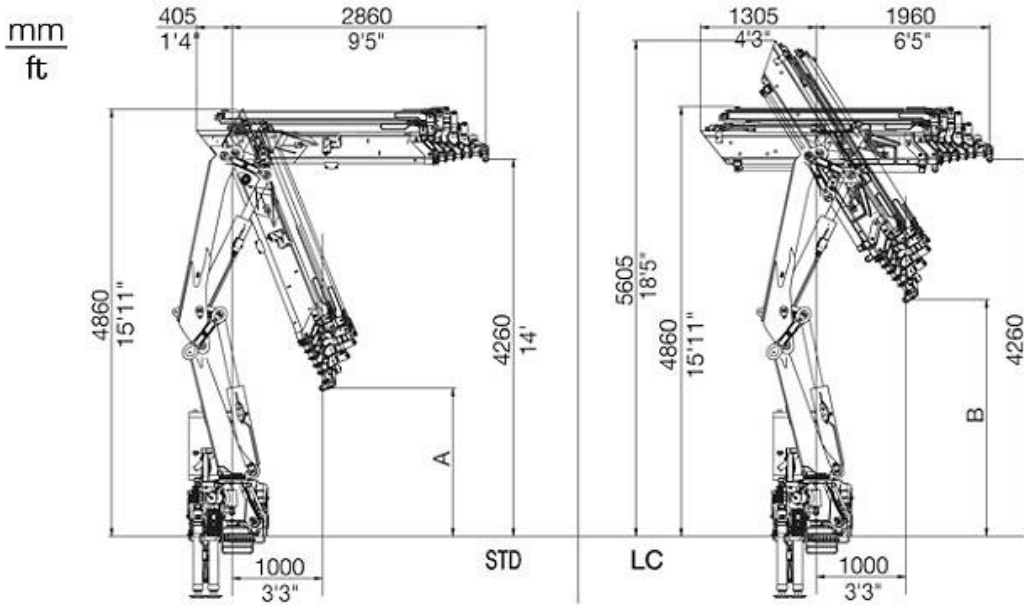
Код ЄДРПОУ 42623361.
IBAN UA573282090000026003000003717
в АТ «АБ «Південний».



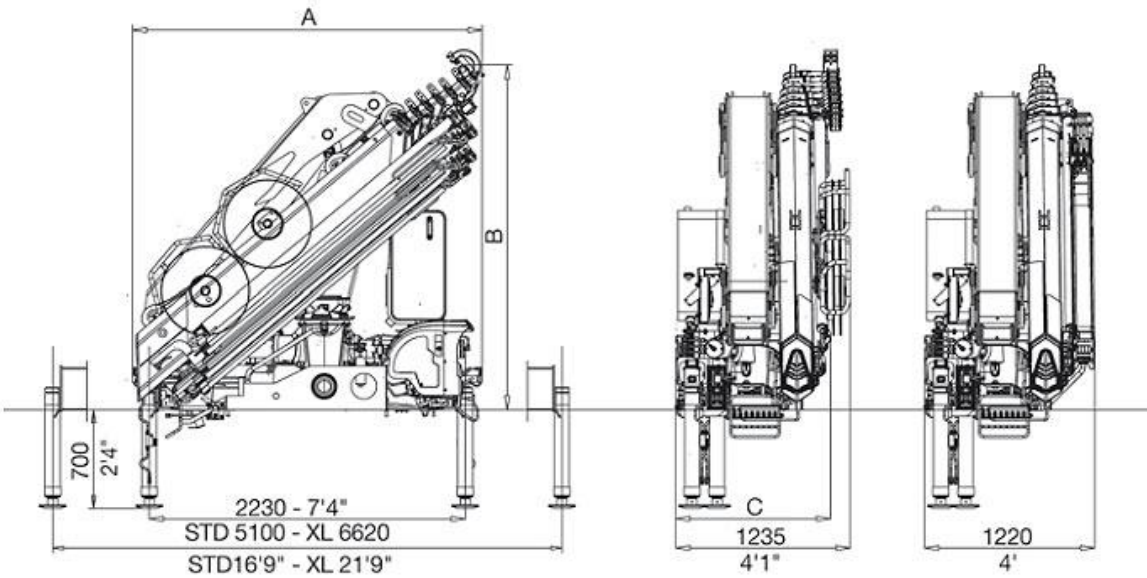
Контактний телефон:
+38(097) 746-67-04
+38(099) 632-13-31
+38(044) 232-02-98

Адреса: Україна, 04060, м. Київ,
вул. Ризька, буд. 73-г, офіс 7
E-mail: tovkst@gmail.com
Website: kievspecteh.com

Код ЄДРПОУ 42623361.
IBAN UA573282090000026003000003717
в АТ «АБ «Південний».



	16522S	16523S	16524S	16525S	16526S	16527S
A (mm)	2185	2090	1990	1890	1765	1670
A (ft)	7'2"	6'10"	6'6"	6'2"	5'9"	5'6"
B (mm)	3250	3135	3015	2905	2770	2660
B (ft)	10'8"	10'3"	9'11"	9'6"	9'1"	8'9"



	STD	SKL	16522S	16523S	16524S	16525S	16526S	16527S
A (mm)	2455	2480	2250	2250	2250	2305	2365	2405
A (ft)	8'1"	8'2"	7'5"	7'5"	7'5"	7'7"	7'9"	7'11"
B (mm)			965	965	965	1025	1045	1085
B (ft)			3'2"	3'2"	3'2"	3'4"	3'5"	3'7"
C (mm)								
C (ft)								

Контактний телефон:
+38(097) 746-67-04
+38(099) 632-13-31
+38(044) 232-02-98

Адреса: Україна, 04060, м. Київ,
 вул. Ризька, буд. 73-г, офіс 7
 E-mail: tovkst@gmail.com
 Website: kievspecteh.com

Код ЄДРПОУ 42623361.
 IBAN UA573282090000026003000003717
 в АТ «АБ «Південний».

Особливості крана-маніпулятора PM 16.5 S Silver

1. Висока вантажопідйомність

Модель здатна піднімати до **3 660 кг** при вильоті **4,1 м**, що дозволяє ефективно працювати з важкими вантажами.

2. Потужний вантажний момент

Діапазон вантажного моменту становить від **13,4 до 15 тм**, що забезпечує стійкість і продуктивність під час роботи.

3. Розширений виліт стріли

Телескопічна конструкція дозволяє досягати **максимального горизонтального вильоту від 7,7 до 19 метрів**, що дає змогу працювати на значній відстані без потреби переміщення базового автомобіля.

4. Кут повороту 400°

Великий діапазон обертання крана підвищує його маневреність і дозволяє працювати в обмеженому просторі.

5. Модульна конструкція з кількістю секцій від 3 до 8

Наявність різних варіантів стріли дозволяє адаптувати кран під конкретні завдання, забезпечуючи оптимальну продуктивність.

6. Універсальність монтажу

Призначений для встановлення на **вантажівки від 15 тонн**, що робить цю модель сумісною з широким спектром комерційного транспорту.

7. Легка інтеграція з додатковим обладнанням

Можливість оснащення гідравлічними гусками, **грейферними ковшами, лебідками, дистанційним керуванням та іншими пристроями**, що значно розширює сферу застосування крана.

8. Надійність і довговічність

Використання високоякісних матеріалів і сучасних технологій виробництва забезпечує **тривалий термін служби та мінімальні експлуатаційні витрати**.

9. Безпека та зручність в експлуатації

Модель оснащена **інтуїтивно зрозумілим управлінням, системами стабілізації та захисту від перевантажень**, що забезпечує безпечну і ефективну роботу.

10. Оптимальне співвідношення ціни та продуктивності

PM 16.5 S Silver поєднує **доступну вартість, високу вантажопідйомність та сучасні технології**, що робить його вигідним рішенням для бізнесу.

Опис крана-маніпулятора PM 16.5 S Silver

Кран-маніпулятор **PM 16.5 S Silver** — це високопродуктивна гідравлічна установка, призначена для виконання вантажно-розвантажувальних робіт у різних галузях, включаючи будівництво, комунальне господарство та промисловість. Ця модель поєднує в собі потужність, надійність та універсальність, що робить її ефективним інструментом для підйому та переміщення вантажів.

Кран оснащений телескопічною стрілою з можливістю вибору кількості секцій від трьох до восьми, що дозволяє налаштувати довжину вильоту відповідно до специфіки завдань. Максимальний горизонтальний виліт стріли становить від 7,7 до 19 метрів, що забезпечує доступ до віддалених точок без необхідності переміщення базового автомобіля. Завдяки максимальному вантажному моменту від 13,4 до 15 тм та вантажопідйомності до 3 660 кг при вильоті 4,1 м, цей кран здатний піднімати важкі вантажі з високою точністю та безпекою. Кут повороту 400° забезпечує широкий діапазон робочої зони, що підвищує ефективність операцій у обмежених просторах.

Маса установки варіюється від 1 930 до 2 525 кг залежно від обраної конфігурації, що дозволяє оптимально підібрати модель для конкретного шасі та умов експлуатації. Кран-маніпулятор PM 16.5 S Silver призначений для монтажу на шасі вантажних автомобілів з повною масою від 15 тонн, що робить його універсальним рішенням для різних типів транспортних засобів. Додатково, ця модель може бути оснащена різноманітним додатковим обладнанням, таким як гідравлічні гуски, лебідки, дистанційне радіокерування, грейферні ковші та інші вантажозахоплювальні пристрої, що розширює її функціональні можливості та підвищує ефективність роботи.

Завдяки поєднанню передових технологій, високоякісних матеріалів та ретельного контролю якості на всіх етапах виробництва, кран-маніпулятор PM 16.5 S Silver забезпечує тривалий термін служби та мінімальні витрати на обслуговування. Це робить його економічно вигідним вибором для компаній, які прагнуть підвищити ефективність своїх вантажно-розвантажувальних операцій. Використання крана-маніпулятора PM 16.5 S Silver дозволяє значно підвищити продуктивність праці, знизити трудомісткість процесів та забезпечити високий рівень безпеки при роботі з важкими вантажами. Це надійний партнер для професіоналів, які цінують якість, ефективність та безпеку у своїй роботі.

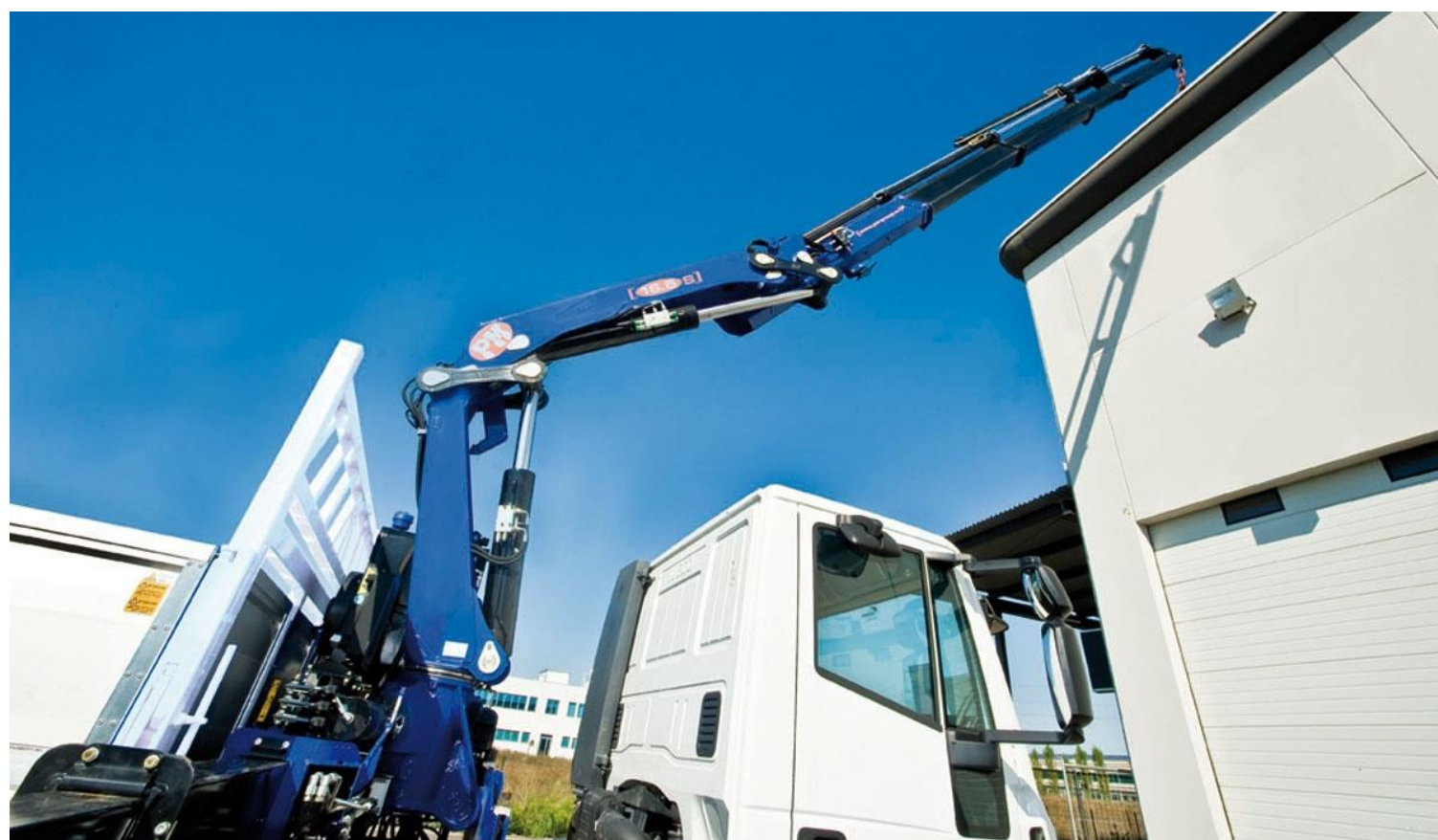
Для детальнішого ознайомлення з технічними характеристиками та можливостями крана-маніпулятора РМ 16.5 S Silver рекомендується звернутися до офіційних дилерів або виробника.

Контактний телефон:
+38(097) 746-67-04
+38(099) 632-13-31
+38(044) 232-02-98

Адреса: Україна, 04060, м. Київ,
вул. Ризька, буд. 73-г, офіс 7
E-mail: tovkst@gmail.com
Website: kievspecteh.com

Код ЄДРПОУ 42623361.
IBAN UA573282090000026003000003717
в АТ «АБ «Південний».

Додаткові фото крана-маніпулятора РМ 16.5 S Silver



Контактний телефон:
+38(097) 746-67-04
+38(099) 632-13-31
+38(044) 232-02-98

Адреса: Україна, 04060, м. Київ,
вул. Ризька, буд. 73-г, офіс 7
E-mail: tovkst@gmail.com
Website: kievspecteh.com

Код ЄДРПОУ 42623361.
IBAN UA573282090000026003000003717
в АТ «АБ «Південний».

Технічні характеристики крана-маніпулятора PM 16.5 S Silver

Характеристика	Значення
Максимальний вантажний момент	13,4 - 15 тм.
Максимальна вантажопідйомність	3 660 кг при вильоті 4,1 м.
Максимальний горизонтальний виліт	7,7 - 19 м. (залежно від кількості секцій)
Кількість секцій стріли	Від 3 до 8
Кут повороту	400°
Маса установки	1 930 - 2 525 кг (залежно від конфігурації)
Рекомендоване шасі	Вантажівки з повною масою від 15 тонн

НАШІ КЛІЄНТИ



Агроіндустріальний
Холдінг МХП



Onur group



McDonald's



Ikea



Sandora



Кондитерська
фабрика «Рошен»



Збройні сили
України



Служба безпеки
України



Генеральна
прокуратура
України



Управління
державної охорони
України



Національна
гвардія України



ТОВ «Метінвест
холдінг»



Національна
гвардія України



ПриватБанк
АТ «ПАТ Приват
банк»



Окко



Укрнафта



Києво-Печерська
Лавра



Епіцентр



FOZZY



Мегамаркет



АТБ



Галичина



Карпатська
Джерельна



КМДА



Київпастрас



ASMAP



Київмедспецтранс



RUDOMAIN



ЕРІДОН ТЕХ



ТОВ
Укравтозапчастина



Автоцентр KIA
Корея Моторс



Телеканал СТБ



Посольство
Швейцарії в Україні



Посольство Швеції



Duckerhoff



КУК



Київський
політехнічний
інститут ім.
Сікорського



ХНУ ім. Кузевиці



Національний інститут
ССХІ ім. М. М. АМОСОВА



Інститут
Гідромеханіки



Інститут Освітньої
Аналітики

Контактний телефон:
+38(097) 746-67-04
+38(099) 632-13-31
+38(044) 232-02-98

Адреса: Україна, 04060, м. Київ,
вул. Ризька, буд. 73-г, офіс 7
E-mail: tovkst@gmail.com
Website: kievspecteh.com

Код ЄДРПОУ 42623361.
IBAN UA573282090000026003000003717
в АТ «АБ «Південний».