

Кран-маніпулятор РМ 11 Classic

Стан: Новий

Вантажопідйомність: 11 т.

Максимальна довжина стріли: 20 м.

Опис : Кран-маніпулятор РМ 11 Classic – це універсальна гідравлічна установка, яка призначена для виконання різноманітних вантажно-розвантажувальних завдань. РМ 11 Classic має максимальний вантажний момент у діапазоні від 8,8 до 11,1 тм. Максимальна вантажопідйомність до 5 350 кг. Максимальний виліт стріли 20,1 м. Кут повороту становить 400°.



Контактний телефон:
+38(097) 746-67-04
+38(099) 632-13-31
+38(044) 232-02-98

Адреса: Україна, 04060, м. Київ,
вул. Ризька, буд. 73-г, офіс 7
E-mail: tovkst@gmail.com
Website: kievspecteh.com

Код ЄДРПОУ 42623361.
IBAN UA573282090000026003000003717
в АТ «АБ «Південний».

Креслення крана-маніпулятора РМ 11 Classic

11021



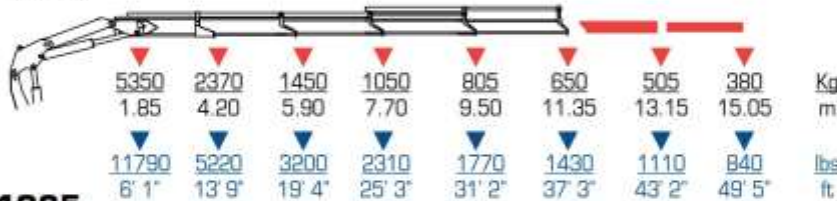
11022



11023



11024



11025

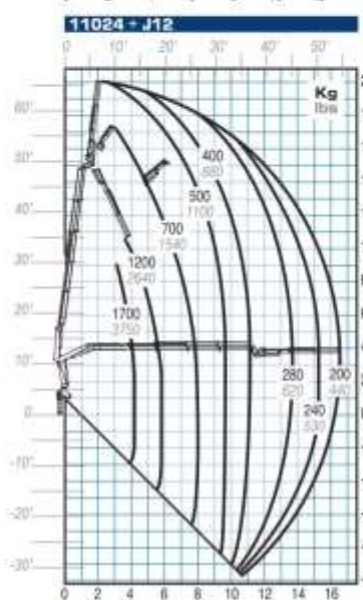
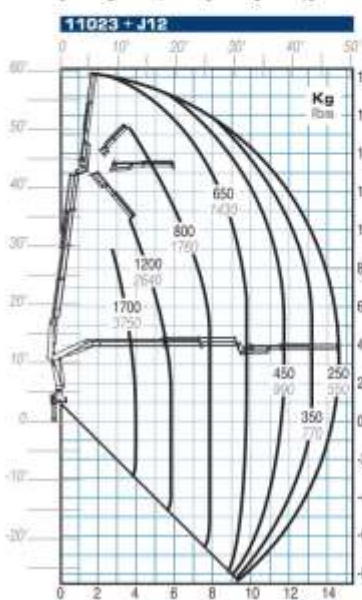
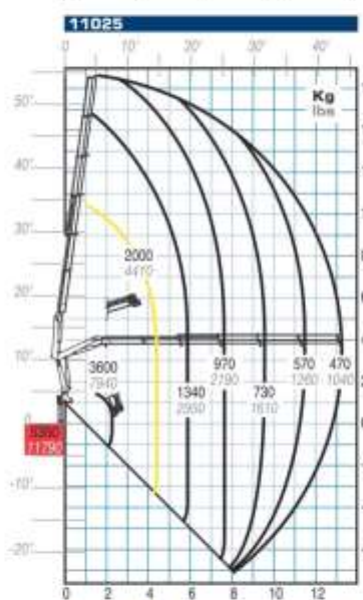
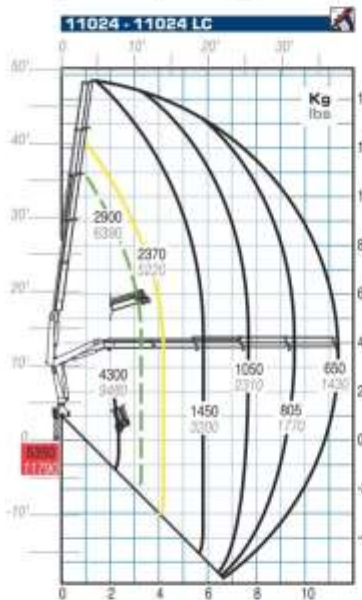
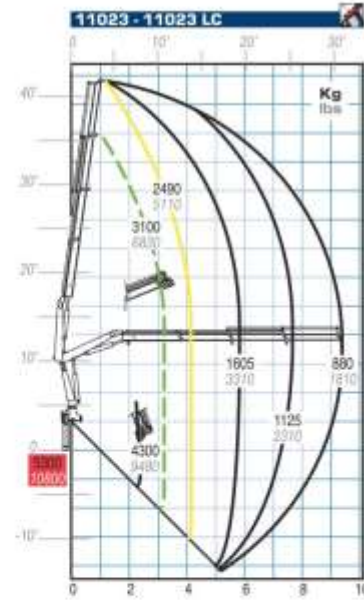
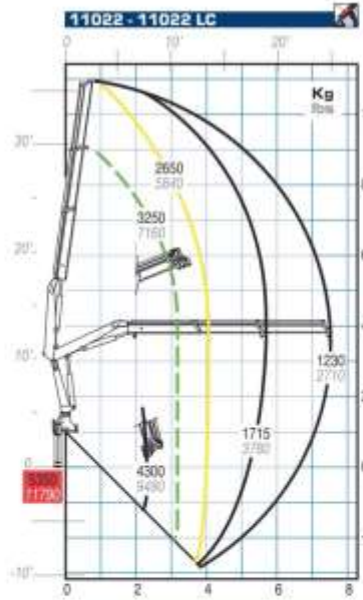
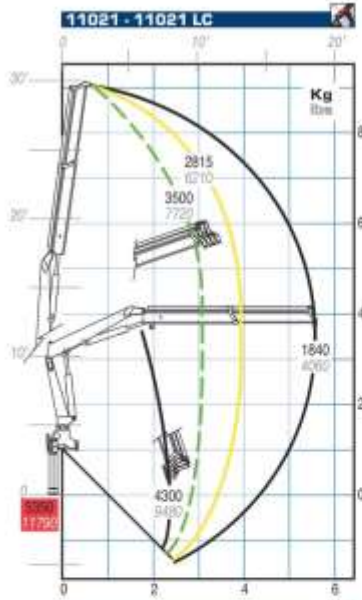


11023 + J12



11024 + J12

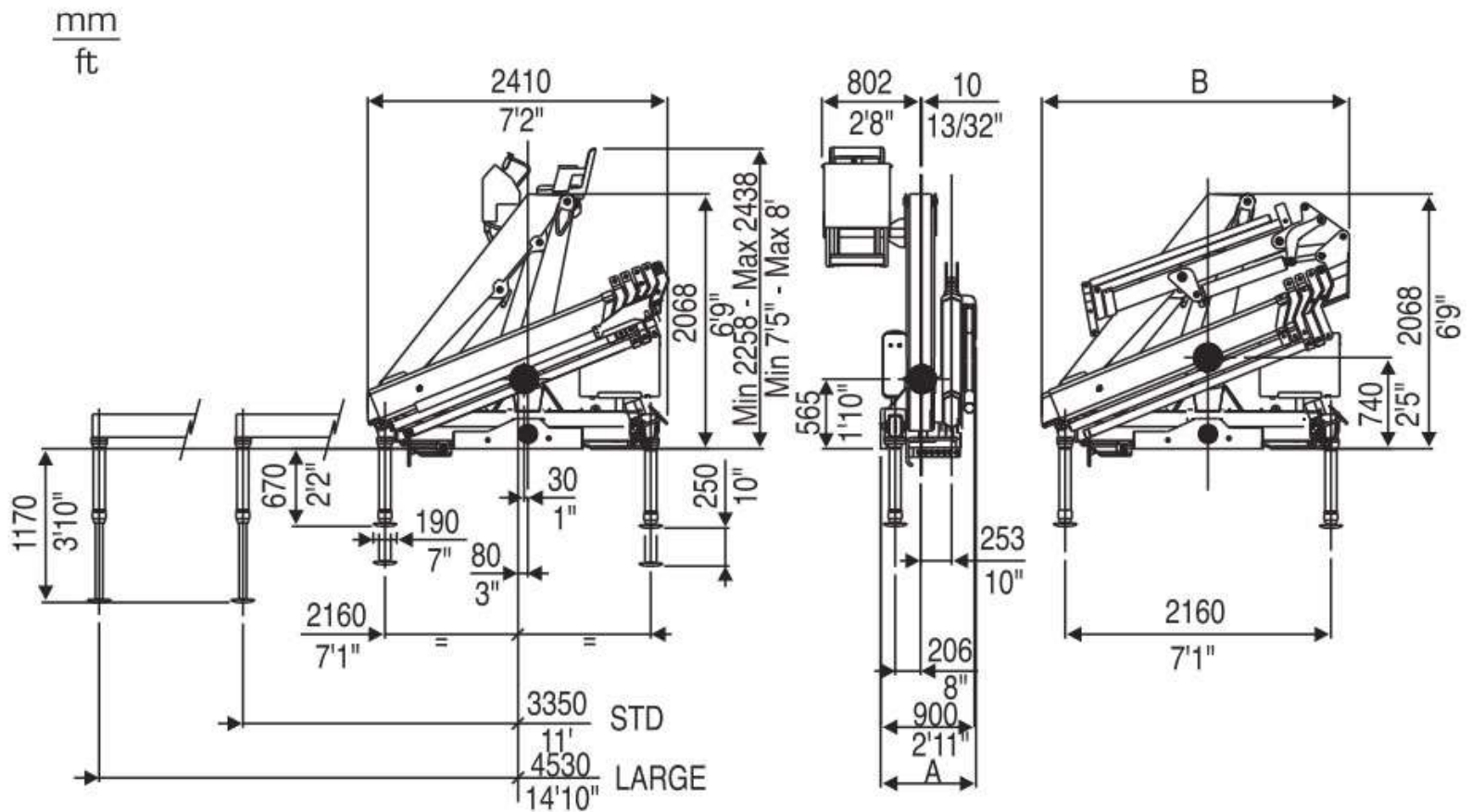




Контактний телефон:
+38(097) 746-67-04
+38(099) 632-13-31
+38(044) 232-02-98

Адреса: Україна, 04060, м. Київ,
вул. Ризька, буд. 73-г, офіс 7
E-mail: tovkst@gmail.com
Website: kievspecteh.com

Код ЄДРПОУ 42623361.
IBAN UA573282090000026003000003717
в АТ «АБ «Південний».



	11021	11022	11023	11024	11025
A (mm)	780	780	780	780	920
A (ft)	2'7"	2'7"	2'7"	2'7"	3'

	11023+J12	11024+J12
B (mm)	2410	2500
B (ft)	7'11"	8'2"

Контактний телефон:
+38(097) 746-67-04
+38(099) 632-13-31
+38(044) 232-02-98

Адреса: Україна, 04060, м. Київ,
вул. Ризька, буд. 73-г, офіс 7
E-mail: tovkst@gmail.com
Website: kievspecteh.com

Код ЄДРПОУ 42623361.
IBAN UA573282090000026003000003717
в АТ «АБ «Південний».

Особливості крана-маніпулятора PM 11 Classic

- 1. Висока вантажопідйомність і маневреність:** Завдяки своєму вантажному моменту в межах 8,8–11,1 тм, маніпулятор здатен працювати з вантажами до 5 350 кг. Це робить його підходящим для роботи як з легкими, так і з більш важкими вантажами. Маючи кут повороту в 400 градусів, він може маневрувати в обмежених умовах, що особливо важливо у міських районах.
- 2. Розширена можливість вильоту:** Кран оснащений стрілою, що дозволяє досягати горизонтального вильоту до 18,05 метра та вертикального до 20,1 метра. Це дозволяє виконувати роботи на великих висотах або на значній відстані від підстави.
- 3. Гнучкість у налаштуванні:** Маніпулятор може бути оснащений різною кількістю секцій стріли — від двох до шести, що дозволяє адаптувати його до різних типів робіт. Ця функція дозволяє збільшити довжину вильоту та покращити функціональність установки залежно від потреб.
- 4. Сумісність із різними шасі:** PM 11 Classic може бути змонтований на різних типах вантажних шасі, починаючи від легких до важких моделей. Це дає змогу використовувати маніпулятор на різних видах техніки, забезпечуючи йому високу універсальність.
- 5. Опція посиленних аутригерів:** Для більш важких шасі можна встановити посилені аутригери, що значно підвищує стабільність маніпулятора під час роботи з важкими вантажами, особливо в обмежених просторах.
- 6. Безпека та зручність:** Версія LC цього маніпулятора оснащена внутрішньою стрілою, що робить роботу з вантажами в обмежених просторах безпечнішою та зручнішою. Це важлива особливість для виконання завдань, коли вантажі потрібно піднімати або переміщати близько до колон або інших перешкод.
- 7. Розширення функціоналу за рахунок fly-стріли:** Встановлення fly-стріли дозволяє значно збільшити горизонтальний виліт і зробити маніпулятор ще більш універсальним для виконання складних завдань на великій відстані.

Опис крана-маніпулятора PM 11 Classic

Кран-маніпулятор PM 11 Classic – це універсальна гідравлічна установка, яка призначена для виконання різноманітних вантажно-розвантажувальних завдань. Ця модель відома своєю високою ефективністю, компактністю та маневреністю, що робить її ідеальним вибором для роботи у складних міських умовах, де часто обмежений простір для маневрування. Конструкція маніпулятора забезпечує оптимальне поєднання міцності, надійності та функціональності, дозволяючи успішно працювати як з легкими, так і з важкими вантажами. PM 11 Classic має максимальний вантажний момент у діапазоні від 8,8 до 11,1 тм, що дає змогу піднімати вантажі масою до 5 350 кг. Завдяки гідравлічній стрілі, що складається з кількох секцій, установка забезпечує значний горизонтальний виліт до 18,05 метрів та вертикальний виліт до 20,1 метра, що дозволяє виконувати роботи навіть на великій висоті або на відстані. Кількість секцій стріли може варіюватися від двох до шести, залежно від конкретної конфігурації. Маніпулятор має кут повороту 400 градусів, що забезпечує високий рівень маневреності під час роботи.

Додатковою перевагою цієї моделі є її сумісність із широким спектром вантажних шасі. Для шасі масою від 12 тонн маніпулятор є оптимальним рішенням завдяки своїм компактным розмірам та невеликій вазі, яка варіюється від 1 160 до 1 835 кг залежно від конфігурації. Завдяки використанню різних типів аутригерів, маніпулятор може бути адаптований до різних умов експлуатації. Для легших шасі, наприклад, рекомендується використання чотирьох стандартних аутригерів, у той час як для важчих моделей можна використовувати посилені або подовжені аутригери, які забезпечують додаткову стабільність. Версія LC цієї моделі оснащується спеціальною внутрішньою стрілою, яка робить роботу з великими та важкими вантажами ще більш безпечною та зручною. Це дозволяє виконувати завдання навіть у тих випадках, коли необхідно працювати в обмеженому просторі чи з вантажами, що знаходяться близько до колони. До того ж, можливість встановлення додаткових fлу-стріл значно розширює функціонал маніпулятора, збільшуючи горизонтальний виліт до 16,8 метрів, а вертикальний – до 20,1 метра.

Кран-маніпулятор PM 11 Classic є чудовим вибором для будівельних, транспортних та інших видів робіт, де необхідна надійна техніка з великими можливостями. Його конструкція продумана до найменших деталей, а якісні матеріали, використані під час виготовлення, гарантують довговічність та безпеку експлуатації. Ця модель зарекомендувала себе як один із найбільш ефективних і продуктивних варіантів у своєму класі, задовольняючи найвищі вимоги професіоналів.

Додаткові фото крана-маніпулятора РМ 11 Classic



Контактний телефон:
+38(097) 746-67-04
+38(099) 632-13-31
+38(044) 232-02-98

Адреса: Україна, 04060, м. Київ,
вул. Ризька, буд. 73-г, офіс 7
E-mail: tovkst@gmail.com
Website: kievspecteh.com

Код ЄДРПОУ 42623361.
IBAN UA573282090000026003000003717
в АТ «АБ «Південний».



Контактний телефон:
+38(097) 746-67-04
+38(099) 632-13-31
+38(044) 232-02-98

Адреса: Україна, 04060, м. Київ,
вул. Ризька, буд. 73-г, офіс 7
E-mail: tovkst@gmail.com
Website: kievspecteh.com

Код ЄДРПОУ 42623361.
IBAN UA573282090000026003000003717
в АТ «АБ «Південний».



Контактний телефон:
+38(097) 746-67-04
+38(099) 632-13-31
+38(044) 232-02-98

Адреса: Україна, 04060, м. Київ,
вул. Ризька, буд. 73-г, офіс 7
E-mail: tovkst@gmail.com
Website: kievspecteh.com

Код ЄДРПОУ 42623361.
IBAN UA573282090000026003000003717
в АТ «АБ «Південний».



Контактний телефон:
+38(097) 746-67-04
+38(099) 632-13-31
+38(044) 232-02-98

Адреса: Україна, 04060, м. Київ,
вул. Ризька, буд. 73-г, офіс 7
E-mail: tovkst@gmail.com
Website: kievspecteh.com

Код ЄДРПОУ 42623361.
IBAN UA573282090000026003000003717
в АТ «АБ «Південний».



Контактний телефон:
+38(097) 746-67-04
+38(099) 632-13-31
+38(044) 232-02-98

Адреса: Україна, 04060, м. Київ,
вул. Ризька, буд. 73-г, офіс 7
E-mail: tovkst@gmail.com
Website: kievspecteh.com

Код ЄДРПОУ 42623361.
IBAN UA573282090000026003000003717
в АТ «АБ «Південний».



Контактний телефон:
+38(097) 746-67-04
+38(099) 632-13-31
+38(044) 232-02-98

Адреса: Україна, 04060, м. Київ,
вул. Ризька, буд. 73-г, офіс 7
E-mail: tovkst@gmail.com
Website: kievspecteh.com

Код ЄДРПОУ 42623361.
IBAN UA573282090000026003000003717
в АТ «АБ «Південний».



Контактний телефон:
+38(097) 746-67-04
+38(099) 632-13-31
+38(044) 232-02-98

Адреса: Україна, 04060, м. Київ,
вул. Ризька, буд. 73-г, офіс 7
E-mail: tovkst@gmail.com
Website: kievspecteh.com

Код ЄДРПОУ 42623361.
IBAN UA573282090000026003000003717
в АТ «АБ «Південний».

Технічні характеристики крана-маніпулятора РМ 11 Classic

Характеристика	Значення
Максимальний вантажний момент	8,8–11,1 тм.
Максимальна вантажопідйомність	5 350 кг.
Максимальний горизонтальний виліт стріли	18,05 м.
Максимальний вертикальний виліт стріли	20,1 м.
Кількість секцій стріли	2–6
Кут повороту	400°
Маса установки	1 160–1 835 кг.
Сумісність з шасі	12–18 т.
Тип аутригерів	4 стандартних або 2 XL аутригери
Встановлення fly-стріли	Збільшує горизонтальний виліт до 16,8 м, вертикальний до 20,1 м

НАШІ КЛІЄНТИ



Агроіндустріальний
Холдинг МХП



Onuf group



McDonald's



Ikea



Sandora



Кондитерська
фабрика «Рошен»



Збройні сили
України



Служба безпеки
України



Генеральна
прокуратура
України



Управління
державної охорони
України



Національна
гвардія України



ТОВ «Метінвест
холдинг»



Національна
гвардія України



ПриватБанк
АТ «ПАТ Приват
банк»



Окко



Укрнафта



Києво-Печерська
Лавра



Епіцентр



FOZZY



МегаМаркет



АТБ



Галичина



Карпатська
Джерельна



КМДА



Київпастрас



ASMAP



Київмедспецтранс



RUDOMAIN



ЕРІДОН ТЕХ



ТОВ
Укравтозапчастина



Автоцентр KIA
Корея Моторс



Телеканал СТБ



Посольство
Швейцарії в Україні



Посольство Швеції



Duckerhoff



КУК



Київський
політехнічний
інститут ім.
Скворського



ХНУ ім. Кузевиці



Національний інститут
ССХІ ім. М. М. АМОСОВА



Інститут
Гідромеханіки



Інститут Освітньої
Аналітики

Контактний телефон:
+38(097) 746-67-04
+38(099) 632-13-31
+38(044) 232-02-98

Адреса: Україна, 04060, м. Київ,
вул. Ризька, буд. 73-г, офіс 7
E-mail: tovkst@gmail.com
Website: kievspecteh.com

Код ЄДРПОУ 42623361.
IBAN UA573282090000026003000003717
в АТ «АБ «Південний».