

Кран-маніпулятор Fassi M40A

Вантажопідйомність: 4 т.

Максимальна довжина стріли: 6 м.

Опис : Кран-маніпулятор Fassi M40A є частиною серії MICRO. Вантажний момент 4,10 тонно-метрів, дозволяючи легко працювати з вантажами різної ваги. На максимальному вильоті стріли в 5,85 м.

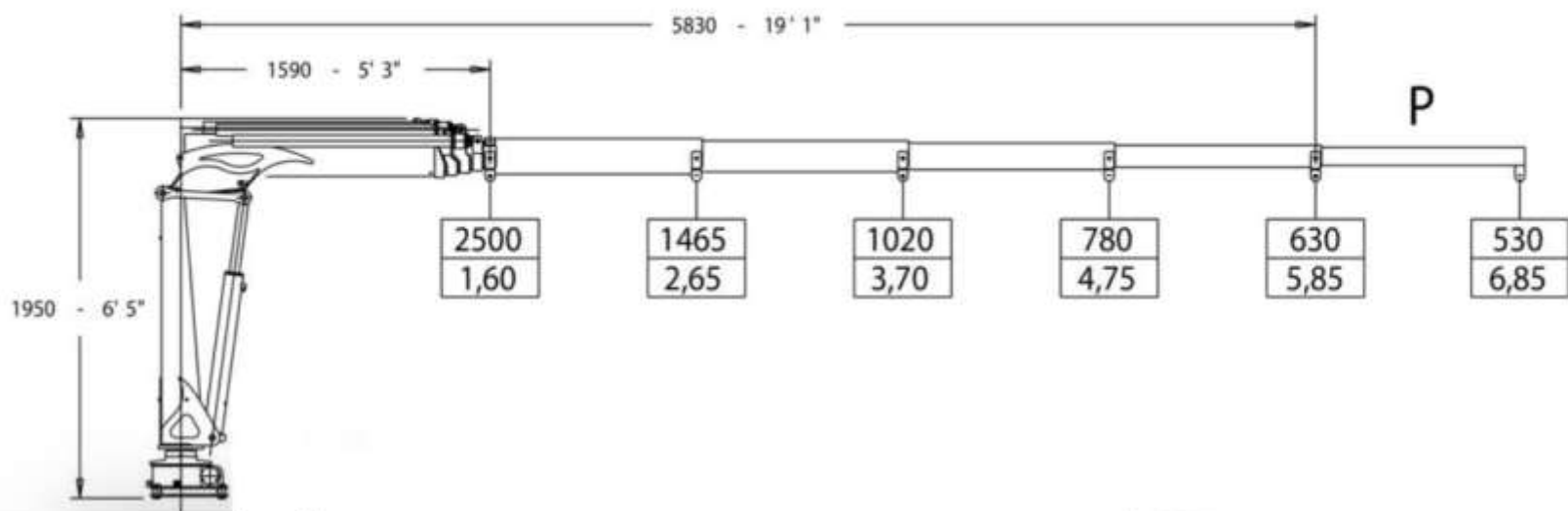
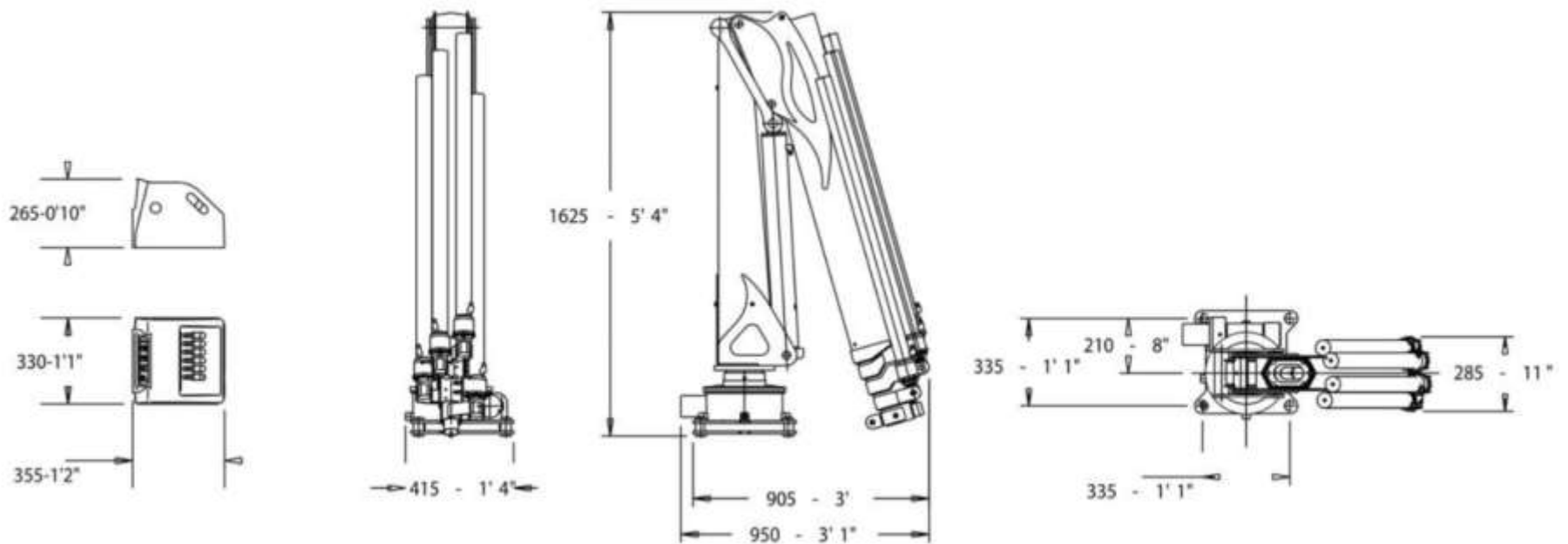


Контактний телефон:
+38(097) 746-67-04
+38(099) 632-13-31
+38(044) 232-02-98

Адреса: Україна, 04060, м. Київ,
вул. Ризька, буд. 73-г, офіс 7
E-mail: tovkst@gmail.com
Website: kievspecteh.com

Код ЄДРПОУ 42623361.
IBAN UA573282090000026003000003717
в АТ «АБ «Південний».

Креслення крана-маніпулятора Fassі M40A



Контактний телефон:
+38(097) 746-67-04
+38(099) 632-13-31
+38(044) 232-02-98

Адреса: Україна, 04060, м. Київ,
вул. Ризька, буд. 73-г, офіс 7
E-mail: tovkst@gmail.com
Website: kievspecteh.com

Код ЄДРПОУ 42623361.
IBAN UA573282090000026003000003717
в АТ «АБ «Південний».

Особливості крана-маніпулятора Fassì M40A

- **Оптимальний вантажний момент.** Завдяки показнику вантажного моменту в 4,10 тонно-метрів, кран здатний впоратися з широким спектром вантажів, забезпечуючи ефективність навіть у складних умовах роботи.
- **Максимальний виліт стріли.** Fassì M40A має максимальний виліт стріли 5,85 метра, що дозволяє виконувати завдання з підйому та переміщення вантажів на значній відстані від основи.
- **Компактна конструкція.** З габаритами в транспортному положенні 0,92 м × 0,42 м × 1,64 м кран легко встановлюється на легкі вантажівки, не займаючи багато місця та не обмежуючи вантажопідйомність автомобіля.
- **Високоміцна сталь (UHSS).** Для виготовлення конструкції використовується високоміцна сталь з високою межею плинності, яка забезпечує міцність і довговічність крана, одночасно знижуючи його вагу.
- **Механізм повороту на 337°.** Завдяки гідравлічному мотору і зубчастому механізму, стріла може обертатися майже на повне коло, забезпечуючи високу маневреність і зручність роботи в обмеженому просторі.
- **Система Multi Power Extension (MPES).** Інноваційна технологія управління телескопічними секціями стріли дозволяє швидко і плавно змінювати довжину стріли, що прискорює робочий процес і підвищує його точність.
- **Дизайн із мінімальною кількістю зварних швів.** Ця конструктивна особливість підвищує міцність і стійкість до втомних навантажень, а також знижує ймовірність механічних пошкоджень у процесі експлуатації.
- **Високоякісні литі компоненти.** Литі елементи, такі як основа та головка колони, забезпечують підвищену надійність і довговічність вузлів, які піддаються найбільшим навантаженням.

- **Радіоуправління (опція).** Для підвищення зручності роботи доступна можливість установки системи дистанційного керування, яка дозволяє оператору контролювати функції крана з безпечної відстані.
- **Легкість і універсальність.** Завдяки малій вазі та компактності, кран можна встановити на легкі вантажівки, зберігаючи маневреність і вантажопідйомність транспортного засобу.

Опис крана-маніпулятора Fassi M40A

Кран-маніпулятор Fassi M40A є частиною серії MICRO, яка розроблена спеціально для встановлення на легкі вантажівки, включаючи транспортні засоби масою до 3,5 тонн. Завдяки своїй компактності, легкості та універсальності, ця модель відмінно підходить для виконання завдань у міських умовах, на будівельних майданчиках і в логістичних операціях. Основна перевага Fassi M40A — це поєднання високої продуктивності, сучасних технологій і надійності, які роблять його ефективним вибором для професійного використання.

Головною особливістю Fassi M40A є його оптимізований вантажний момент, що досягає 4,10 тонно-метрів, дозволяючи легко працювати з вантажами різної ваги. На максимальному вильоті стріли в 5,85 метра кран здатний піднімати до 400 кг, що забезпечує високу продуктивність у завданнях, які вимагають точності та надійності. Для мінімального вильоту показник вантажопідйомності значно вищий, що робить його ідеальним для роботи з важкими об'єктами в безпосередній близькості від транспортного засобу.

Fassi M40A має компактну конструкцію з габаритами в транспортному положенні 0,92 м × 0,42 м × 1,64 м, що дозволяє використовувати його навіть на транспортних засобах із обмеженим простором. Механізм повороту стріли на 337° забезпечує максимальну маневреність і можливість працювати у важкодоступних місцях. Кран обладнаний зубчастим механізмом і гідравлічним мотором, які гарантують плавне і точне керування.

Важливим елементом є використання високоміцної сталі (UHSS), що дозволяє зменшити вагу конструкції без шкоди для її міцності. Це забезпечує стійкість до великих навантажень і знижує загальну вагу транспортного засобу. Кран також оснащений системою Multi Power Extension (MPES), яка дозволяє ефективно управляти телескопічними секціями стріли, забезпечуючи швидкість та точність операцій.

Особливості конструкції крана Fassi M40A спрямовані на підвищення довговічності та ефективності. Зменшена кількість зварних швів у конструкції зменшує ризик пошкоджень і підвищує стійкість до втомних навантажень. Литі компоненти, які використовуються у вузлових елементах, підвищують міцність і знижують потребу в регулярному обслуговуванні.

Оператор може додатково оснастити кран системою радіоуправління, яка забезпечує дистанційне керування всіма функціями, знижуючи ризики для оператора та підвищуючи зручність експлуатації.

Кран-маніпулятор Fassi M40A створений для тих, хто цінує продуктивність, універсальність і надійність у компактному форматі. Його конструкція дозволяє виконувати складні завдання в обмеженому просторі, зберігаючи високу точність і швидкість роботи. Ця модель стане незамінним інструментом у сфері комунального господарства, логістики та будівництва.

Додаткові фото крана-маніпулятора Fassi M40A



Контактний телефон:
+38(097) 746-67-04
+38(099) 632-13-31
+38(044) 232-02-98

Адреса: Україна, 04060, м. Київ,
вул. Ризька, буд. 73-г, офіс 7
E-mail: tovkst@gmail.com
Website: kievspecteh.com

Код ЄДРПОУ 42623361.
IBAN UA573282090000026003000003717
в АТ «АБ «Південний».



Контактний телефон:
+38(097) 746-67-04
+38(099) 632-13-31
+38(044) 232-02-98

Адреса: Україна, 04060, м. Київ,
вул. Ризька, буд. 73-г, офіс 7
E-mail: tovkst@gmail.com
Website: kievspecteh.com

Код ЄДРПОУ 42623361.
IBAN UA573282090000026003000003717
в АТ «АБ «Південний».



Контактний телефон:
+38(097) 746-67-04
+38(099) 632-13-31
+38(044) 232-02-98

Адреса: Україна, 04060, м. Київ,
вул. Ризька, буд. 73-г, офіс 7
E-mail: tovkst@gmail.com
Website: kievspecteh.com

Код ЄДРПОУ 42623361.
IBAN UA573282090000026003000003717
в АТ «АБ «Південний».

Технічні характеристики крана-маніпулятора Fassì M40A

Характеристика	Значення
Вантажний момент	4,10 тм.
Максимальний виліт стріли	5,85 м.
Вантажопідйомність на максимальному вильоті	400 кг.
Габарити в транспортному положенні	0,92 м × 0,42 м × 1,64 м
Кут повороту	337°
Тип сталі	Високоміцна сталь (UHSS)
Система висування	Multi Power Extension (MPES)
Управління	Гідравлічний мотор, можливість радіоуправління
Вага	До 500 кг (залежить від конфігурації)

НАШІ КЛІЄНТИ



Агроіндустріальний
Холдінг МХП



Onuf group



McDonald's



Ikea



Sandora



Кондитерська
фабрика «Рошен»



Збройні сили
України



Служба безпеки
України



Генеральна
прокуратура
України



Управління
державної охорони
України



Національна
гвардія України



ТОВ «Метінвест
холдінг»



Національна
гвардія України



ПриватБанк
АТ «ПАТ Приват
банк»



Окко



Укрнафта



Києво-Печерська
Лавра



Епіцентр



FOZZY



МегаМаркет



АТБ



Галичина



Карпатська
Джерельна



КМДА



Київпастрас



ASMAP



Київмедспектрас



RUDOMAIN



ЕРІДОН ТЕХ



ТОВ
Укравтозапчастина



Автоцентр KIA
Корея Моторс



Телеканал СТБ



Посольство
Швейцарії в Україні



Посольство Швеції



Dyczerhoff



КУК



Київський
політехнічний
інститут ім.
Сікорського



ХНЗУ ім. Кузеця



Національний інститут
ССХІ ім. М. М. АМОСОВА



Інститут
Гідромеханіки



Інститут Освітньої
Аналітики

Контактний телефон:
+38(097) 746-67-04
+38(099) 632-13-31
+38(044) 232-02-98

Адреса: Україна, 04060, м. Київ,
вул. Ризька, буд. 73-г, офіс 7
E-mail: tovkst@gmail.com
Website: kievspecteh.com

Код ЄДРПОУ 42623361.
IBAN UA573282090000026003000003717
в АТ «АБ «Південний».