

Кран-маніпулятор Fassi M30A

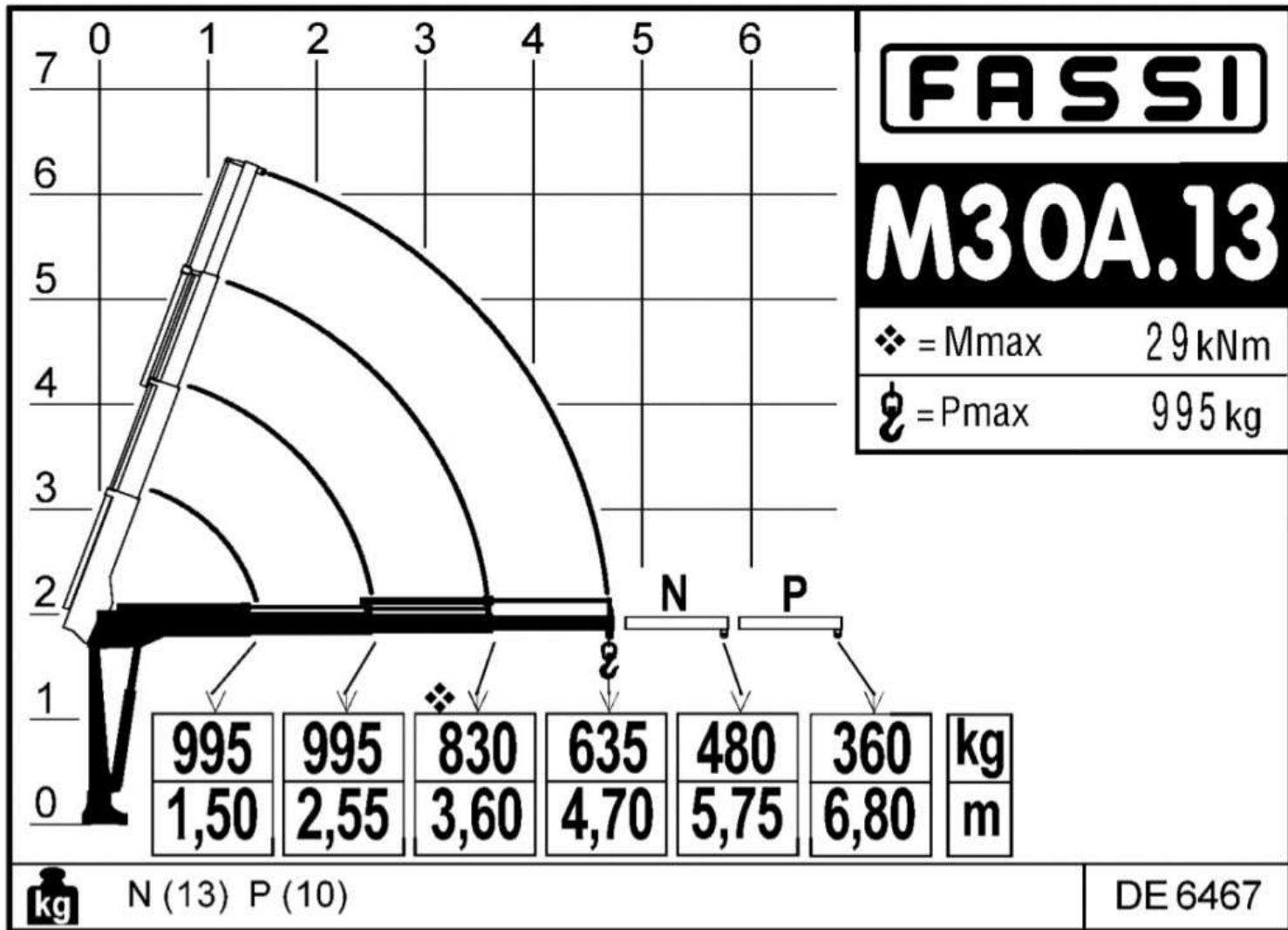
Вантажопідйомність: 3 т.

Максимальна довжина стріли: 5 м.

Опис : Кран-маніпулятор Fassi M30A є представником серії MICRO. Його вантажний момент у 3,1 тонно-метра, який дозволяє ефективно працювати з вантажами різної ваги. Максимальний виліт стріли становить 4,7 метра.



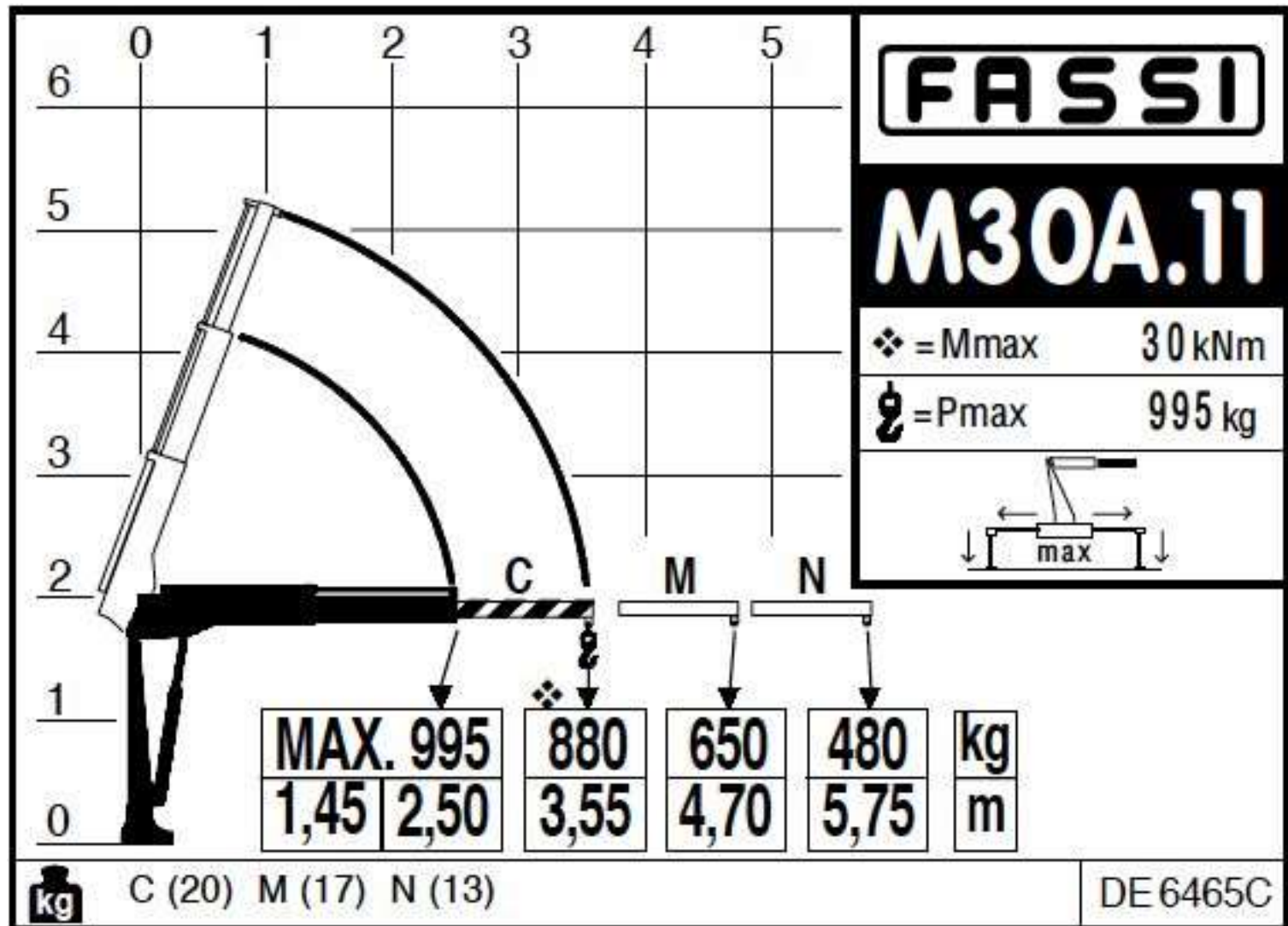
Креслення крана-маніпулятора Fassi M30A



Контактний телефон:
+38(097) 746-67-04
+38(099) 632-13-31
+38(044) 232-02-98

Адреса: Україна, 04060, м. Київ,
вул. Ризька, буд. 73-г, офіс 7
E-mail: tovkst@gmail.com
Website: kievspecteh.com

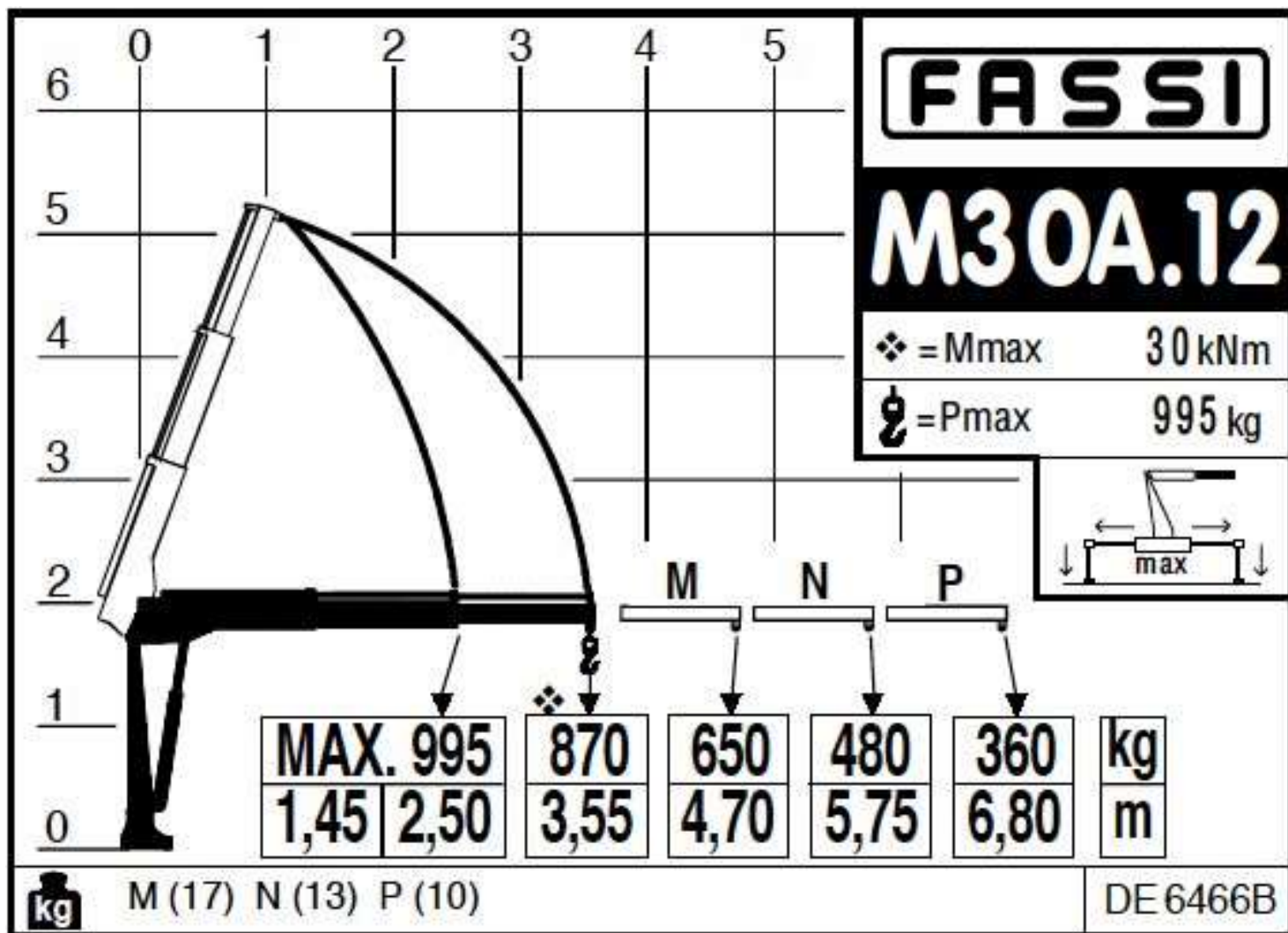
Код ЄДРПОУ 42623361.
IBAN UA573282090000026003000003717
в АТ «АБ «Південний».



Контактний телефон:
+38(097) 746-67-04
+38(099) 632-13-31
+38(044) 232-02-98

Адреса: Україна, 04060, м. Київ,
вул. Ризька, буд. 73-г, офіс 7
E-mail: tovkst@gmail.com
Website: kievspecteh.com

Код ЄДРПОУ 42623361.
IBAN UA573282090000026003000003717
в АТ «АБ «Південний».



Контактний телефон:
+38(097) 746-67-04
+38(099) 632-13-31
+38(044) 232-02-98

Адреса: Україна, 04060, м. Київ,
вул. Ризька, буд. 73-г, офіс 7
E-mail: tovkst@gmail.com
Website: kievspecteh.com

Код ЄДРПОУ 42623361.
IBAN UA573282090000026003000003717
в АТ «АБ «Південний».

Особливості крана-маніпулятора Fassі M30A

1. Компактний дизайн і легкість

Кран Fassі M30A має компактну конструкцію, що дозволяє встановлювати його на легкі транспортні засоби, пікапи чи невеликі вантажівки. Завдяки своїй вазі лише 260 кг, він не створює надмірного навантаження на шасі автомобіля, забезпечуючи стабільність роботи.

2. Висока вантажопідйомність при компактних розмірах

Незважаючи на свої невеликі розміри, кран може піднімати вантажі до 2000 кг на мінімальному вильоті стріли (2,5 м) і 635 кг на максимальному вильоті (4,7 м). Це дозволяє виконувати широкий спектр завдань, включаючи роботу з важкими матеріалами.

3. Матеріали з високою міцністю

Конструкція крана виготовлена з високоміцної сталі (UHSS), що забезпечує оптимальне співвідношення міцності та ваги. Цей матеріал також забезпечує стійкість до зносу і тривалий термін служби обладнання.

4. Гідравлічна система з високою точністю

Пропорційний розподільник, який використовується у моделі, забезпечує плавність і точність руху крана. Це дозволяє оператору виконувати складні маніпуляції, навіть коли потрібна висока точність.

5. Ефективна система обертання

Кран обладнаний зубчастим механізмом і гідравлічним мотором, які забезпечують плавне обертання стріли на 325°. Це дозволяє працювати у важкодоступних місцях та значно підвищує маневровість обладнання.

6. Пластиковий бак для гідравлічної рідини

Стандартний бак об'ємом 15 літрів виготовлений із пластику, стійкого до механічних пошкоджень і корозії. Така конструкція збільшує довговічність гідравлічної системи та знижує потребу в обслуговуванні.

7. Можливість оснащення радіоуправлінням

Fassi M30A може бути обладнаний системою радіоуправління, що дозволяє дистанційно керувати краном. Це значно підвищує зручність роботи, знижує ризики для оператора та полегшує роботу в умовах обмеженого доступу.

8. Універсальність застосування

Завдяки своїм характеристикам, Fassi M30A підходить для виконання різноманітних завдань, зокрема в логістиці, на будівельних майданчиках, у комунальному господарстві чи під час монтажних робіт.

9. Простота монтажу та обслуговування

Кран спроектований таким чином, щоб його легко можна було встановити на транспортні засоби без необхідності значних модифікацій. Це знижує витрати часу і коштів на монтаж, а також полегшує обслуговування.

10. Економія місця в транспортному положенні

У транспортному положенні кран займає мінімум місця (габарити: 0,83 м × 0,34 м × 1,62 м), що дозволяє використовувати його на транспортних засобах з обмеженим простором.

Опис крана-маніпулятора Fassi M30A

Кран-маніпулятор Fassi M30A є представником серії MICRO, яка розроблена спеціально для легких комерційних автомобілів, пікапів і невеликих вантажівок. Ця модель поєднує компактні розміри, легкість і високу продуктивність, що робить її ідеальним вибором для виконання завдань у міських умовах, на будівельних майданчиках та у важкодоступних місцях. Завдяки своїй конструкції, Fassi M30A легко інтегрується на транспортні засоби, забезпечуючи зручність роботи навіть в обмеженому просторі.

Ключовою перевагою цього крана є його вантажний момент у 3,1 тонно-метра, який дозволяє ефективно працювати з вантажами різної ваги. Максимальний виліт стріли становить 4,7 метра, що забезпечує широкий діапазон роботи. На мінімальному вильоті (2,5 м) Fassi M30A здатний піднімати до 2000 кг, а на максимальному вильоті (4,7 м) вантажопідйомність складає 635 кг. Така продуктивність робить його ідеальним для завдань, які потребують точності та маневреності.

Кран виготовлений із високоміцної сталі (UHSS), що забезпечує легкість конструкції та її надзвичайну міцність. Це не лише дозволяє знизити навантаження на шасі транспортного засобу, але й підвищує довговічність обладнання. Особливої уваги заслуговує система обертання крана, побудована на основі гідравлічного мотора і зубчастого механізму, що забезпечує плавність і надійність руху стріли з кутом повороту до 325°.

Гідравлічна система крана оснащена пропорційним розподільником, який гарантує точне і плавне управління всіма функціями. Це особливо важливо для виконання завдань, що потребують високої точності маніпуляцій. Для забезпечення надійності роботи передбачений пластиковий бак для гідравлічної рідини об'ємом 15 літрів, стійкий до корозії та механічних пошкоджень.

Однією з важливих особливостей Fassi M30A є можливість додаткового оснащення радіоуправлінням. Це рішення дозволяє оператору контролювати всі функції крана на відстані, підвищуючи безпеку та зручність експлуатації, особливо в умовах обмеженого простору або роботи з важкими вантажами. Радіоуправління дозволяє виконувати складні маневри з максимальною точністю.

Fassi M30A також виділяється своєю універсальністю. Його можна використовувати для широкого спектра завдань, включаючи транспортування вантажів, монтажні роботи, будівництво і логістику. Завдяки компактним розмірам (в транспортному положенні він має габарити 0,83 м × 0,34 м × 1,62 м) і невеликій вазі (260 кг), кран не займає багато місця та легко адаптується до різних типів транспортних засобів.

Встановлення Fassi M30A є максимально простим, що знижує витрати часу і ресурсів на його монтаж. Крім того, конструкція крана передбачає мінімальне обслуговування, що робить його ідеальним вибором для підприємств, які цінують ефективність і надійність.

Таким чином, кран-маніпулятор Fassi M30A поєднує у собі найкращі якості компактності, легкості та функціональності, що робить його відмінним помічником у виконанні різноманітних вантажних операцій у міських умовах та на обмежених робочих майданчиках.

Додаткові фото крана-маніпулятора Fassi M30A



Контактний телефон:
+38(097) 746-67-04
+38(099) 632-13-31
+38(044) 232-02-98

Адреса: Україна, 04060, м. Київ,
вул. Ризька, буд. 73-г, офіс 7
E-mail: tovkst@gmail.com
Website: kievspecteh.com

Код ЄДРПОУ 42623361.
IBAN UA573282090000026003000003717
в АТ «АБ «Південний».



Контактний телефон:
+38(097) 746-67-04
+38(099) 632-13-31
+38(044) 232-02-98

Адреса: Україна, 04060, м. Київ,
вул. Ризька, буд. 73-г, офіс 7
E-mail: tovkst@gmail.com
Website: kievspecteh.com

Код ЄДРПОУ 42623361.
IBAN UA573282090000026003000003717
в АТ «АБ «Південний».



Контактний телефон:
+38(097) 746-67-04
+38(099) 632-13-31
+38(044) 232-02-98

Адреса: Україна, 04060, м. Київ,
вул. Ризька, буд. 73-г, офіс 7
E-mail: tovkst@gmail.com
Website: kievspecteh.com

Код ЄДРПОУ 42623361.
IBAN UA573282090000026003000003717
в АТ «АБ «Південний».



Контактний телефон:
+38(097) 746-67-04
+38(099) 632-13-31
+38(044) 232-02-98

Адреса: Україна, 04060, м. Київ,
вул. Ризька, буд. 73-г, офіс 7
E-mail: tovkst@gmail.com
Website: kievspecteh.com

Код ЄДРПОУ 42623361.
IBAN UA573282090000026003000003717
в АТ «АБ «Південний».



Контактний телефон:
+38(097) 746-67-04
+38(099) 632-13-31
+38(044) 232-02-98

Адреса: Україна, 04060, м. Київ,
вул. Ризька, буд. 73-г, офіс 7
E-mail: tovkst@gmail.com
Website: kievspecteh.com

Код ЄДРПОУ 42623361.
IBAN UA573282090000026003000003717
в АТ «АБ «Південний».

Технічні характеристики крана-маніпулятора Fassì M30A

Характеристика	Значення
Вантажний момент	3,1 тм.
Максимальний виліт стріли	4,7 м.
Вантажопідйомність на мінімальному вильоті (2,5 м)	2000 кг.
Вантажопідйомність на максимальному вильоті (4,7 м)	635 кг.
Кут повороту	325°
Габарити в транспортному положенні (Д × Ш × В)	0,83 м × 0,34 м × 1,62 м.
Вага крана	260 кг.
Об'єм гідробака	15 літрів
Матеріал конструкції	Високоміцна сталь (UHSS)
Тип управління	Пропорційний розподільник
Опція радіоуправління	Доступна

НАШІ КЛІЄНТИ



Агроіндустріальний
Холдінг МХП



Onuf group



McDonald's



Ikea



Sandora



Кондитерська
фабрика «Рошен»



Збройні сили
України



Служба безпеки
України



Генеральна
прокуратура
України



Управління
державної охорони
України



Національна
гвардія України



ТОВ «Метінвест
холдінг»



Національна
гвардія України



ПриватБанк
АТ «ПАТ Приват
банк»



Окко



Укрнафта



Києво-Печерська
Лавра



Епіцентр



FOZZY



МегаМаркет



АТБ



Галичина



Карпатська
Джерельна



КМДА



Київпастрас



ASMAP



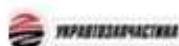
Київмедспецтранс



RUDOMAIN



ЕРІДОН ТЕХ



ТОВ
Укравтозапчастина



Автоцентр KIA
Корея Моторс



Телеканал СТБ



Посольство
Швейцарії в Україні



Посольство Швеції



Dycckerhoff



КУК



Київський
політехнічний
інститут ім.
Сікорського



ХНЗУ ім. Кузеця



Національний інститут
ССХІ ім. М. М. АМОСОВА



Інститут
Гідромеханіки



Інститут Освітньої
Аналітики

Контактний телефон:
+38(097) 746-67-04
+38(099) 632-13-31
+38(044) 232-02-98

Адреса: Україна, 04060, м. Київ,
вул. Ризька, буд. 73-г, офіс 7
E-mail: tovkst@gmail.com
Website: kievspecteh.com

Код ЄДРПОУ 42623361.
IBAN UA573282090000026003000003717
в АТ «АБ «Південний».