

## **Кран-маніпулятор Fassi M10A**

**Вантажопідйомність: 1,12 т.**

**Максимальна довжина стріли: 2,7 м.**

**Опис :** Кран-маніпулятор Fassi M10A є унікальним представником серії MICRO, розробленим для встановлення на легкі комерційні автомобілі, пікапи та невеликі вантажні транспортні засоби. При максимальному вильоті стріли, який становить 2,7 метра, кран може піднімати вантажі вагою до 410 кг, а на мінімальному вильоті (1,9 метра) — до 995 кг.

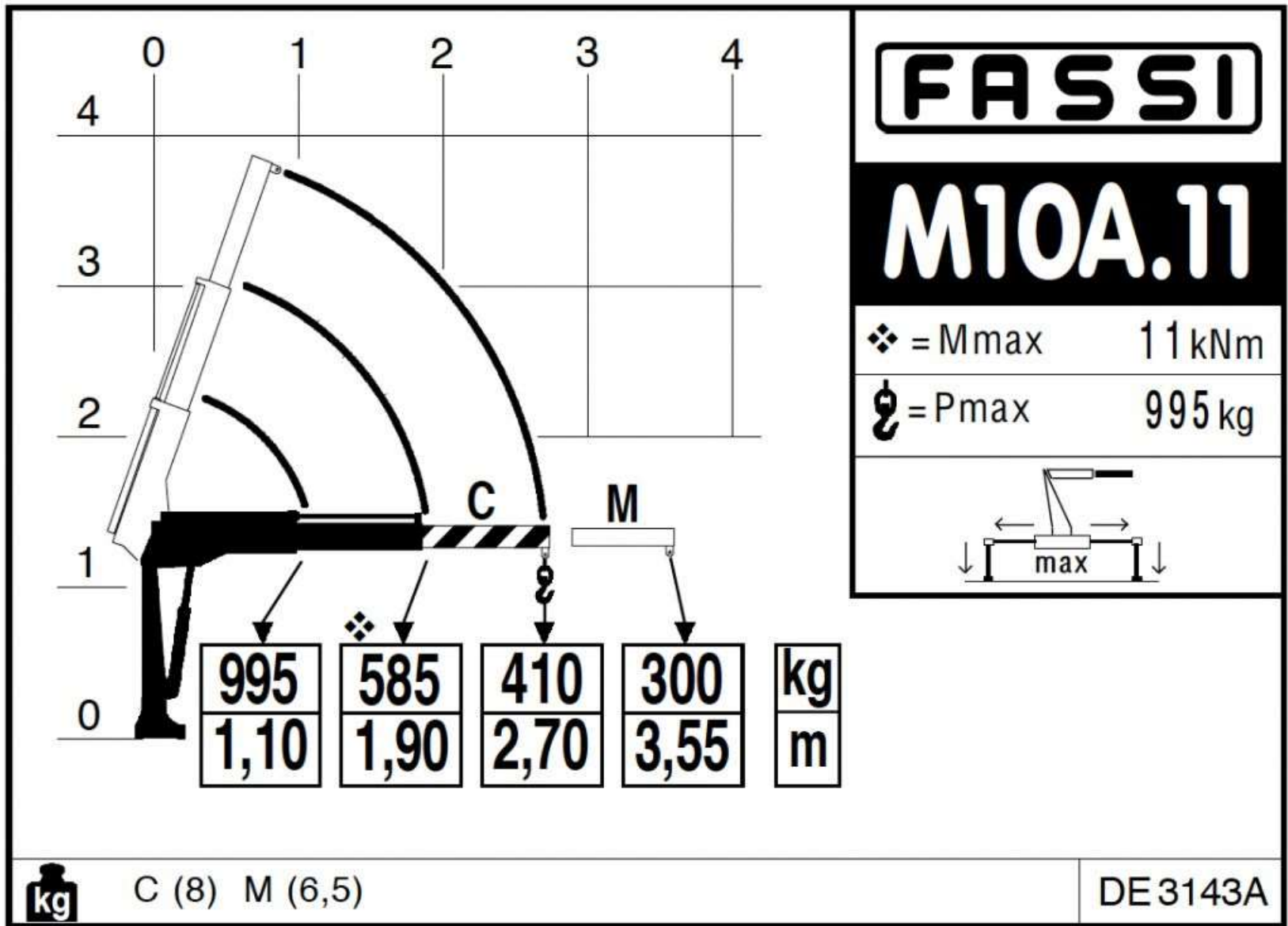


Контактний телефон:  
+38(097) 746-67-04  
+38(099) 632-13-31  
+38(044) 232-02-98

Адреса: Україна, 04060, м. Київ,  
вул. Ризька, буд. 73-г, офіс 7  
E-mail: [tovkst@gmail.com](mailto:tovkst@gmail.com)  
Website: [kievspecteh.com](http://kievspecteh.com)

Код ЄДРПОУ 42623361.  
IBAN UA573282090000026003000003717  
в АТ «АБ «Південний».

**Креслення крана-маніпулятора Fassi M10A**



## Особливості крана-маніпулятора Fassі M10A

### 1. Компактні розміри і легкість

Кран має компактну конструкцію, що дозволяє встановлювати його на легкі комерційні автомобілі, пікапи або невеликі вантажівки без значного навантаження на шасі. Це робить Fassі M10A ідеальним вибором для роботи в обмежених просторах і міських умовах.

### 2. Високоміцна сталь (UHSS)

Виготовлений з високоміцної сталі (UHSS), яка поєднує легкість і міцність, кран має велику довговічність, стійкість до механічних пошкоджень і корозії, при цьому зберігає свою ефективність при зниженій вазі.

### 3. Гідравлічна система з пропорційним розподільником

Пропорційний розподільник забезпечує плавність і точність управління всіма функціями крана, дозволяючи оператору ефективно працювати з вантажами, навіть у складних умовах. Це особливо важливо для виконання точних маніпуляцій.

### 4. Черв'ячний механізм з гідромотором для обертання

Система обертання крана побудована на черв'ячному механізмі з гідромотором, що забезпечує надійність, довговічність і точність обертання на максимальний кут повороту 325°. Це дозволяє працювати в обмежених просторах з великим діапазоном маневрів.

### 5. Пластиковий бак для гідравлічної рідини

Стандартна комплектація включає пластиковий бак об'ємом 15 літрів для гідравлічної рідини. Бак стійкий до корозії та механічних пошкоджень, що збільшує термін служби крана.

## **6. Можливість радіоуправління**

Fassi M10A можна оснастити радіоуправлінням, що дозволяє оператору працювати на безпечній відстані. Це підвищує безпеку роботи та зручність при виконанні завдань у важкодоступних місцях.

## **7. Універсальність у застосуванні**

Завдяки своїй конструкції та характеристикам, кран може використовуватися для різних завдань: від перевезення будівельних матеріалів до монтажу обладнання в складських приміщеннях чи на будівельних майданчиках.

## **8. Легкість в обслуговуванні та встановленні**

Fassi M10A спроектований так, щоб забезпечити простоту встановлення на транспортні засоби та легкість в обслуговуванні, що знижує витрати часу та коштів на технічне обслуговування.

## Опис крана-маніпулятора Fassi M10A

Кран-маніпулятор Fassi M10A є унікальним представником серії MICRO, розробленим для встановлення на легкі комерційні автомобілі, пікапи та невеликі вантажні транспортні засоби. Ця модель вирізняється компактними розмірами, що дозволяють використовувати її в умовах обмеженого простору, наприклад, у міських кварталах, на будівельних майданчиках або навіть у складських приміщеннях. Завдяки поєднанню невеликої ваги, високої продуктивності та адаптивності, Fassi M10A підходить для різноманітних завдань, включаючи перевезення вантажів, монтажні роботи та виконання комунальних завдань.

Однією з найважливіших характеристик Fassi M10A є його вантажопідйомність. При максимальному вильоті стріли, який становить 2,7 метра, кран може піднімати вантажі вагою до 410 кг, а на мінімальному вильоті (1,9 метра) — до 995 кг. Це забезпечує ефективність у роботі з різними типами вантажів, не обмежуючи можливості транспортного засобу, на якому встановлено кран. Його вантажний момент становить 1,12 тонно-метра, що робить модель однією з найпотужніших у своєму класі при невеликих розмірах.

Fassi M10A обладнаний сучасною системою обертання, яка забезпечує кут повороту стріли до 325°. Така конструкція базується на черв'ячному механізмі з гідромотором, що гарантує плавність і точність рухів. Завдяки цьому оператор може легко керувати маніпуляціями навіть у складних умовах, знижуючи ризик пошкодження вантажу чи оточуючих об'єктів. Гідравлічна система крана оснащена пропорційним розподільником, який знаходиться з одного боку, що підвищує зручність експлуатації та забезпечує швидке налаштування.

Матеріали, з яких виготовлений Fassi M10A, також заслуговують на увагу. Високоміцна сталь (UHSS), використана для виготовлення основних елементів, забезпечує міцність і довговічність конструкції, при цьому знижуючи її загальну вагу. Це дозволяє мінімізувати навантаження на транспортний засіб і зберігати більше простору для перевезення інших вантажів. У стандартній комплектації кран оснащений пластиковим ударостійким баком об'ємом 15 літрів, який має високу стійкість до корозії та довговічність у складних експлуатаційних умовах.

Додатковою перевагою Fassi M10A є можливість оснащення радіоуправлінням, яке дозволяє оператору керувати краном дистанційно. Це підвищує безпеку роботи та надає більше свободи в управлінні, що особливо важливо при роботі у важкодоступних місцях або у ситуаціях, коли оператор повинен знаходитися на безпечній відстані від місця виконання завдання.

Кран-маніпулятор Fassi M10A завдяки своїй універсальності може використовуватися у різних галузях, таких як будівництво, логістика, монтаж обладнання або комунальне господарство. Він розроблений для того, щоб задовольнити потреби користувачів, які шукають компактний і потужний інструмент для роботи в умовах, де важлива маневреність і точність. Завдяки поєднанню інноваційних рішень, надійності конструкції та простоти обслуговування, цей кран стане ефективним помічником у виконанні найрізноманітніших завдань.

## Додаткові фото крана-маніпулятора Fassi M10A



Контактний телефон:  
+38(097) 746-67-04  
+38(099) 632-13-31  
+38(044) 232-02-98

Адреса: Україна, 04060, м. Київ,  
вул. Ризька, буд. 73-г, офіс 7  
E-mail: [tovkst@gmail.com](mailto:tovkst@gmail.com)  
Website: [kievspecteh.com](http://kievspecteh.com)

Код ЄДРПОУ 42623361.  
IBAN UA573282090000026003000003717  
в АТ «АБ «Південний».



Контактний телефон:  
+38(097) 746-67-04  
+38(099) 632-13-31  
+38(044) 232-02-98

Адреса: Україна, 04060, м. Київ,  
вул. Ризька, буд. 73-г, офіс 7  
E-mail: [tovkst@gmail.com](mailto:tovkst@gmail.com)  
Website: [kievspecteh.com](http://kievspecteh.com)

Код ЄДРПОУ 42623361.  
IBAN UA573282090000026003000003717  
в АТ «АБ «Південний».





Контактний телефон:  
+38(097) 746-67-04  
+38(099) 632-13-31  
+38(044) 232-02-98

Адреса: Україна, 04060, м. Київ,  
вул. Ризька, буд. 73-г, офіс 7  
E-mail: [tovkst@gmail.com](mailto:tovkst@gmail.com)  
Website: [kievspecteh.com](http://kievspecteh.com)

Код ЄДРПОУ 42623361.  
IBAN UA573282090000026003000003717  
в АТ «АБ «Південний».

## Технічні характеристики крана-маніпулятора Fassì M10A

Технічна характеристика	Значення
Максимальна вантажопідйомність	410 кг (на максимальному вильоті 2,7 м)
Максимальний вильот	2,7 м
Максимальна вантажопідйомність на мінімальному вильоті	995 кг (на мінімальному вильоті 1,9 м)
Вантажний момент	1,12 тонно-метра
Обертальний механізм	Черв'ячний механізм з гідромотором, кут повороту до 325°
Гідравлічна система	Пропорційний розподільник, підвищена точність та плавність руху
Матеріал конструкції	Високоміцна сталь (UHSS) для зниження ваги та підвищення міцності
Об'єм баку для гідравлічної рідини	15 літрів
Можливість оснащення	Радіоуправління для дистанційного керування
Застосування	Будівництво, логістика, монтаж, комунальне господарство
Кількість секцій стріли	2
Технічне обслуговування	Легкість в обслуговуванні та встановленні на транспортні засоби

## НАШІ КЛІЄНТИ



Агроіндустріальний  
Холдінг МХП



Onuf group



McDonald's



Ikea



Sandora



Кондитерська  
фабрика «Рошен»



Збройні сили  
України



Служба безпеки  
України



Генеральна  
прокуратура  
України



Управління  
державної охорони  
України



Національна  
гвардія України



ТОВ «Метінвест  
холдінг»



Національна  
гвардія України



ПриватБанк  
АТ «ПАТ Приват  
банк»



Окко



Укрнафта



Києво-Печерська  
Лавра



Епіцентр



FOZZY



МегаМаркет



АТБ



Галичина



Карпатська  
Джерельна



КМДА



Київпастрас



ASMAP



Київмедспектрас



RUDOMAIN



ЕРІДОН ТЕХ



ТОВ  
Укравтозапчастина



Автоцентр KIA  
Корея Моторс



Телеканал СТБ



Посольство  
Швейцарії в Україні



Посольство Швеції



Dyckerhoff



КУК



Київський  
політехнічний  
інститут ім.  
Сікорського



ХНЗУ ім. Кузеєвці



Національний інститут  
ССХІ ім. М. М. АМОСОВА



Інститут  
Гідромеханіки



Інститут Освітньої  
Аналітики

Контактний телефон:  
+38(097) 746-67-04  
+38(099) 632-13-31  
+38(044) 232-02-98

Адреса: Україна, 04060, м. Київ,  
вул. Ризька, буд. 73-г, офіс 7  
E-mail: [tovkst@gmail.com](mailto:tovkst@gmail.com)  
Website: [kievspecteh.com](http://kievspecteh.com)

Код ЄДРПОУ 42623361.  
IBAN UA573282090000026003000003717  
в АТ «АБ «Південний».