

Кран-маніпулятор FASSI F545RA xe-dynamic

Бренд: Fassi

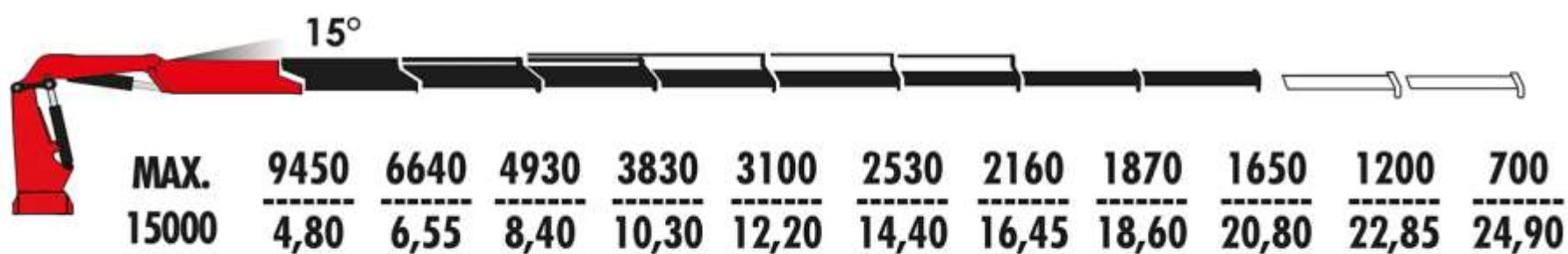
Стан: Новий

Вантажопідйомність: 53 т.

Максимальна довжина стріли: 28,55 м.

Опис : Кран-маніпулятор Fassi F545RA xe-dynamic є високопродуктивною моделлю середньо-важкого класу, яка поєднує значну вантажопідйомність, сучасні електронні системи керування та універсальність застосування. Вантажопідйомність становить понад 53 т.м. а його мааксимальна довжина стріли до 28,55 м (з гуськом). Кут обертання 360°, цифровий гідророзподільник. Дистанційне керування RCH / RCS радіопульт.





Особливості крана-маніпулятора FASSI F545RA xe-dynamic

✓ Висока вантажопідйомність (53 т·м)

• Дає можливість працювати з важкими вантажами без втрати стабільності, що критично для будівництва та промисловості.

✓ Великий виліт стріли (до 28,55 м)

• Дозволяє виконувати роботи на значній відстані без переміщення автомобіля, що економить час і паливо.

✓ Безперервне обертання 360°

• Забезпечує максимальну маневреність і дозволяє працювати в будь-якому напрямку без обмежень.

✓ Система Flow Sharing

• Дозволяє виконувати кілька операцій одночасно без ривків і втрати швидкості, що підвищує продуктивність.

✓ Система ADC

• Автоматично стабілізує роботу крана, компенсує коливання і підвищує безпеку під час підйому вантажу.

✓ ProLink + XP система

• Покращує геометрію руху стріли та дозволяє ефективно працювати при максимальних навантаженнях.

✓ Сучасне дистанційне керування (RCH/RCS)

• Дає оператору повний контроль і кращий огляд робочої зони, що знижує ризики і підвищує точність.

✓ Надійність та технологічність

• Поєднання електроніки і гідравліки забезпечує довговічність, стабільну роботу і мінімальні простой.

Опис крана-маніпулятора **FASSI F545RA xe-dynamic**

Кран-маніпулятор **Fassi F545RA xe-dynamic** є високопродуктивною моделлю середньо-важкого класу, яка поєднує значну вантажопідйомність, сучасні електронні системи керування та універсальність застосування. Дана модель відноситься до класу з вантажним моментом **53 т·м (518 кНм)**, що дозволяє ефективно працювати з великими та масивними вантажами в будівництві, логістиці та промисловості.

Кран оснащений телескопічною стрілою з можливістю встановлення гуська (JIB), що забезпечує максимальний горизонтальний виліт до **28,55 м**, значно розширюючи робочу зону та дозволяючи виконувати роботи на великій відстані без переміщення базового шасі. Така характеристика є ключовою при роботі у складних умовах або обмеженому просторі.

Конструкція передбачає **безперервне обертання на 360°** за допомогою опорно-поворотного кільця, що забезпечує максимальну гнучкість і ефективність при виконанні вантажно-розвантажувальних операцій без обмеження по напрямку.

Гідравлічна та електронна системи крана реалізовані на базі сучасних технологій, зокрема використовується блок управління **FX500**, цифровий гідророзподільник **D850**, система динамічного контролю **ADC**, а також технологія **flow sharing**, яка дозволяє виконувати декілька рухів одночасно без втрати плавності та точності. Це гарантує стабільну роботу навіть при максимальних навантаженнях.

Кран обладнаний дистанційним керуванням типу **RCH/RCS**, що забезпечує оператору інтуїтивний контроль, підвищує безпеку та дозволяє працювати з оптимальним оглядом робочої зони.

З конструктивної точки зору застосовано систему **ProLink (подвійна важільна система)**, яка покращує кінематику руху стріли та дозволяє ефективно працювати при високих навантаженнях, а також систему **XP**, яка оптимізує роботу крана у пікових режимах. Сукупність цих рішень робить модель максимально ефективною, надійною та придатною для інтенсивної експлуатації.

Додаткові фото крана-маніпулятора FASSI F545RA хе-dynamic









Технічні характеристики крана-маніпулятора

FASSI F545RA xe-dynamic

Параметр	Показник
Модель	Fassi F545RA xe-dynamic
Клас вантажопідйомності	53 т·м
Максимальний вантажний момент	53 т·м (518 кНм)
Максимальний горизонтальний виліт	до 28,55 м (з гуськом)
Тип обертання	Безперервне
Кут обертання	360°
Система управління	FX500
Гідророзподільник	D850 (цифровий)
Система стабілізації	ADC (Automatic Dynamic Control)
Гідравлічна система	Flow Sharing (розподіл потоку)
Дистанційне керування	RCH / RCS радіопульт
Конструкція стріли	Телескопічна, з системою ProLink
Додаткові системи	XP (підвищення ефективності під навантаженням)

НАШІ КЛІЄНТИ



Агроіндустріальний
Холдінг МХП



Onur group



McDonald's



Ikea



Sandora



Кондитерська
фабрика «Рошен»



Збройні сили
України



Служба безпеки
України



Генеральна
прокуратура
України



Управління
державної охорони
України



Національна
гвардія України



ТОВ «Метінвест
холдінг»



Національна
гвардія України



ПриватБанк

АТ «ПАТ Приват
банк»



Окко



Укрнафта



Києво-Печерська
Лавра



Епіцентр



FOZZY



MegaMarket



АТБ



Галичина



Карпатська
Джерельна



КМДА



КиївАвіастар



ASMAP



Київмедспецтранс



RUDOMAIN



ЕРІДОН ТЕХ



ТОВ
Укравтозапчастина



Автоцентр KIA
Корея Моторс



Телеканал СТБ



Посольство
Швейцарії в Україні



Посольство Швеції



Dyckerhoff



КУК



Київський політехнічний
інститут ім.
Сковорода



ХНЗУ ім. Кузнеця



Національний інститут
ССХІ ім. М. М. АМОСОВА



Інститут
Гідромеханіки



Інститут Освітньої
Аналітики