

Кран-маніпулятор Fassi F335A.2

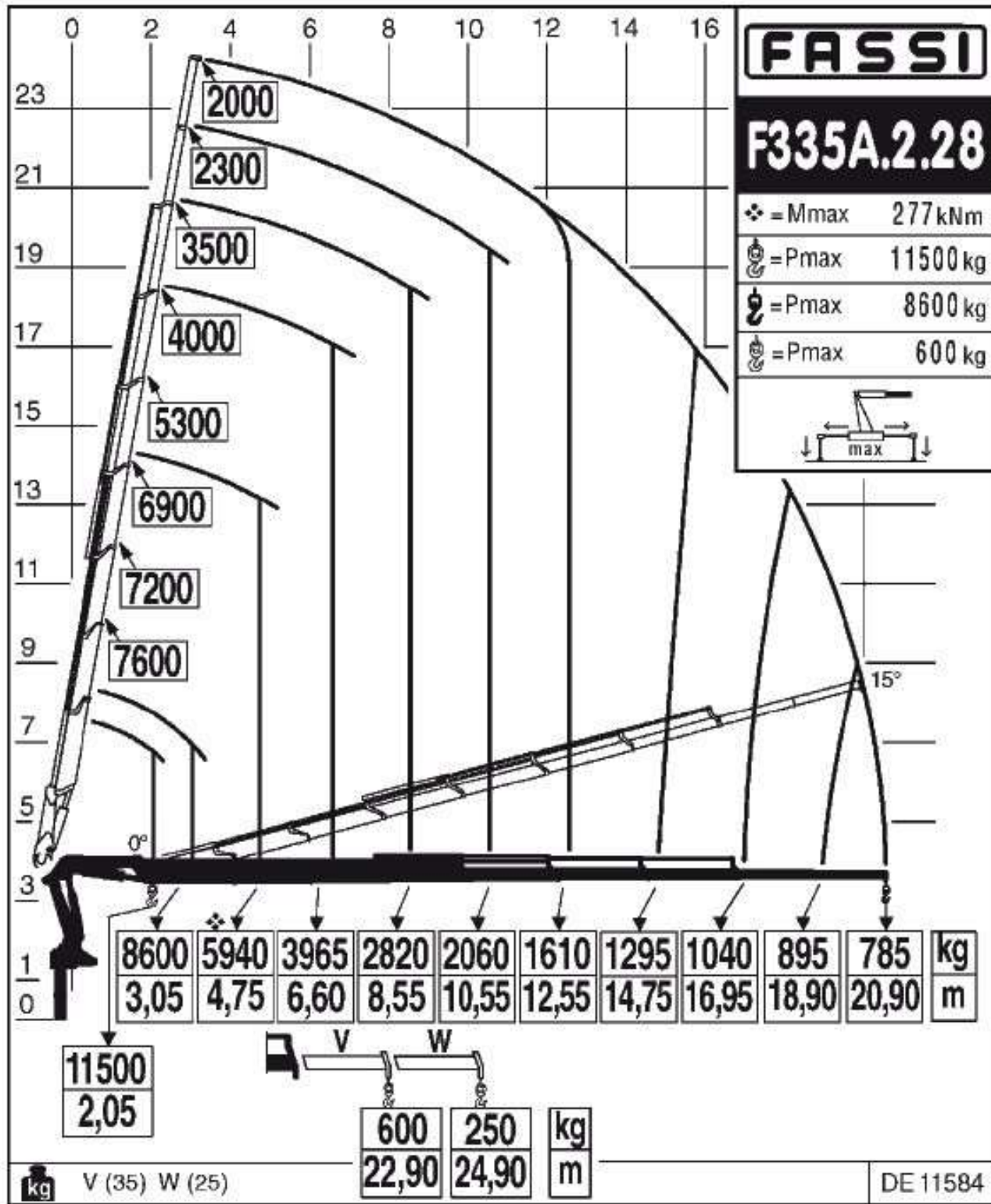
Вантажопідйомність: 30 т.

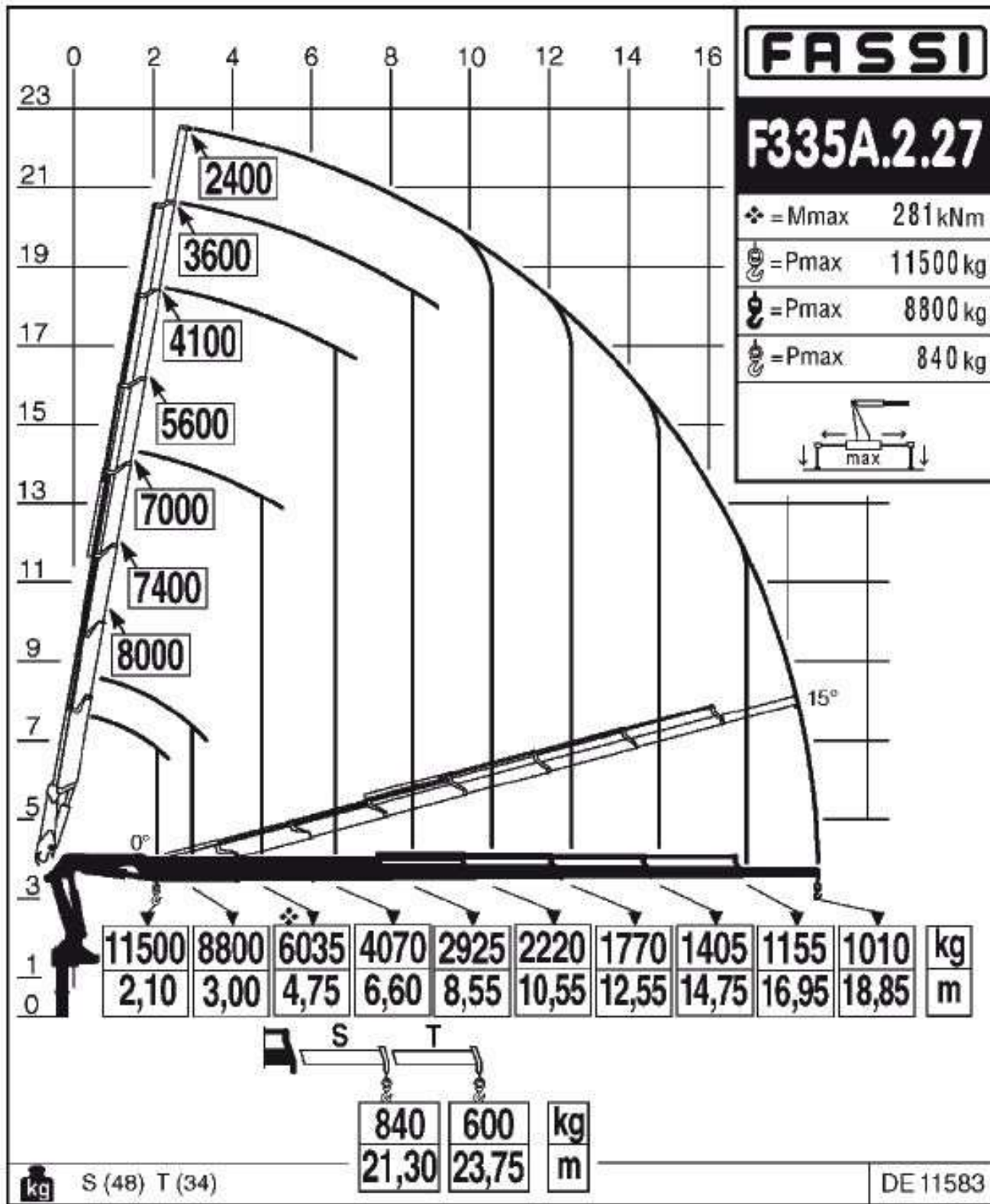
Максимальна довжина стріли: 21 м.

Опис : Кран-маніпулятор **Fassi F335A.2** належить до середньої серії Medium Duty і поєднує в собі високу вантажопідйомність. Вантажний момент становить 31,7 т·м., а його максимальний гідравлічний виліт 20,9 м. кут повороту стріли 400°.



Креслення крана-маніпулятора Fassi F335A.2

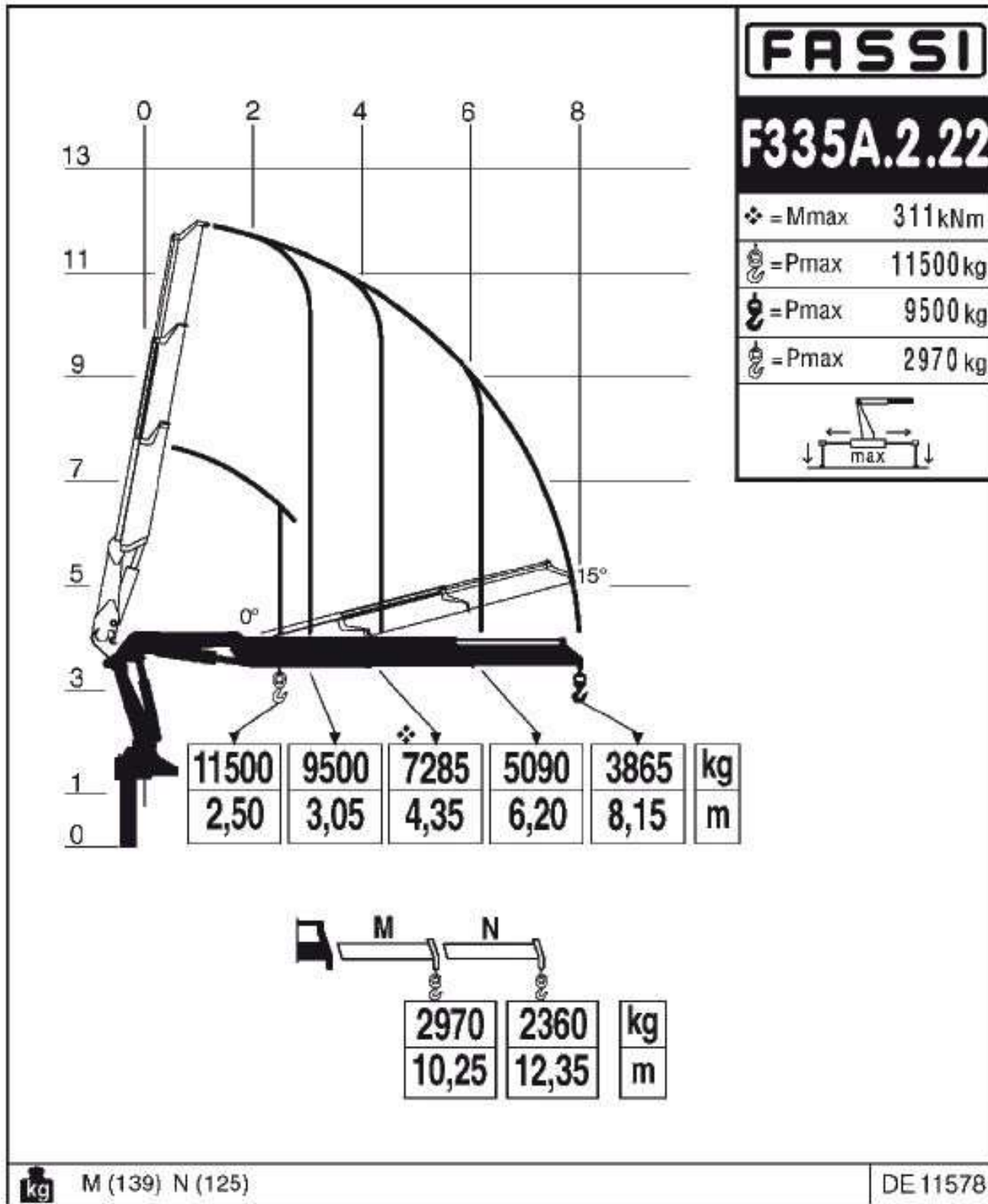


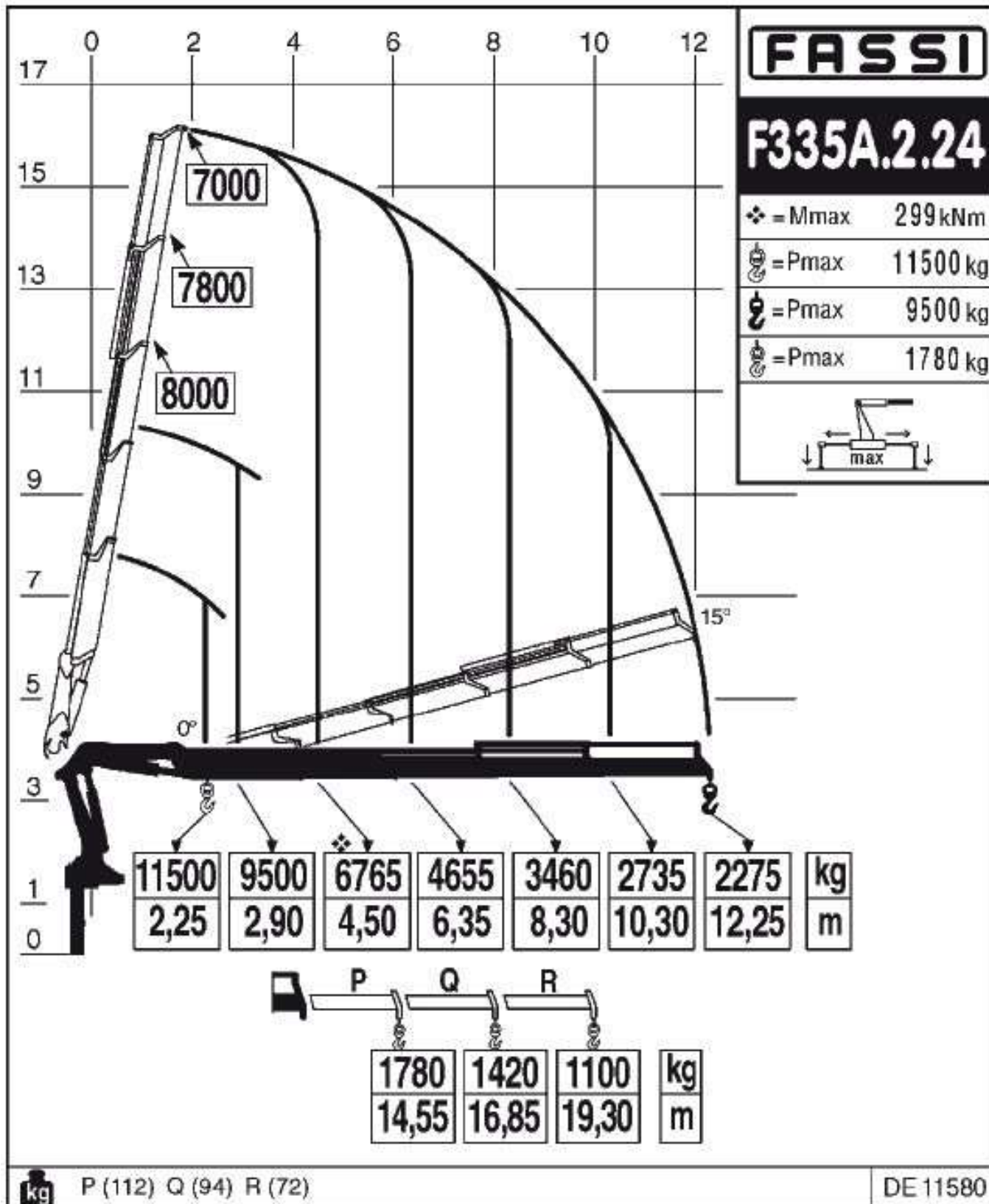


Контактний телефон:
+38(097) 746-67-04
+38(099) 632-13-31
+38(044) 232-02-98

Адреса: Україна, 04060, м. Київ,
вул. Ризька, буд. 73-г, офіс 7
E-mail: tovkst@gmail.com
Website: kievspecteh.com

Код ЄДРПОУ 42623361.
IBAN UA573282090000026003000003717
в АТ «АБ «Південний».

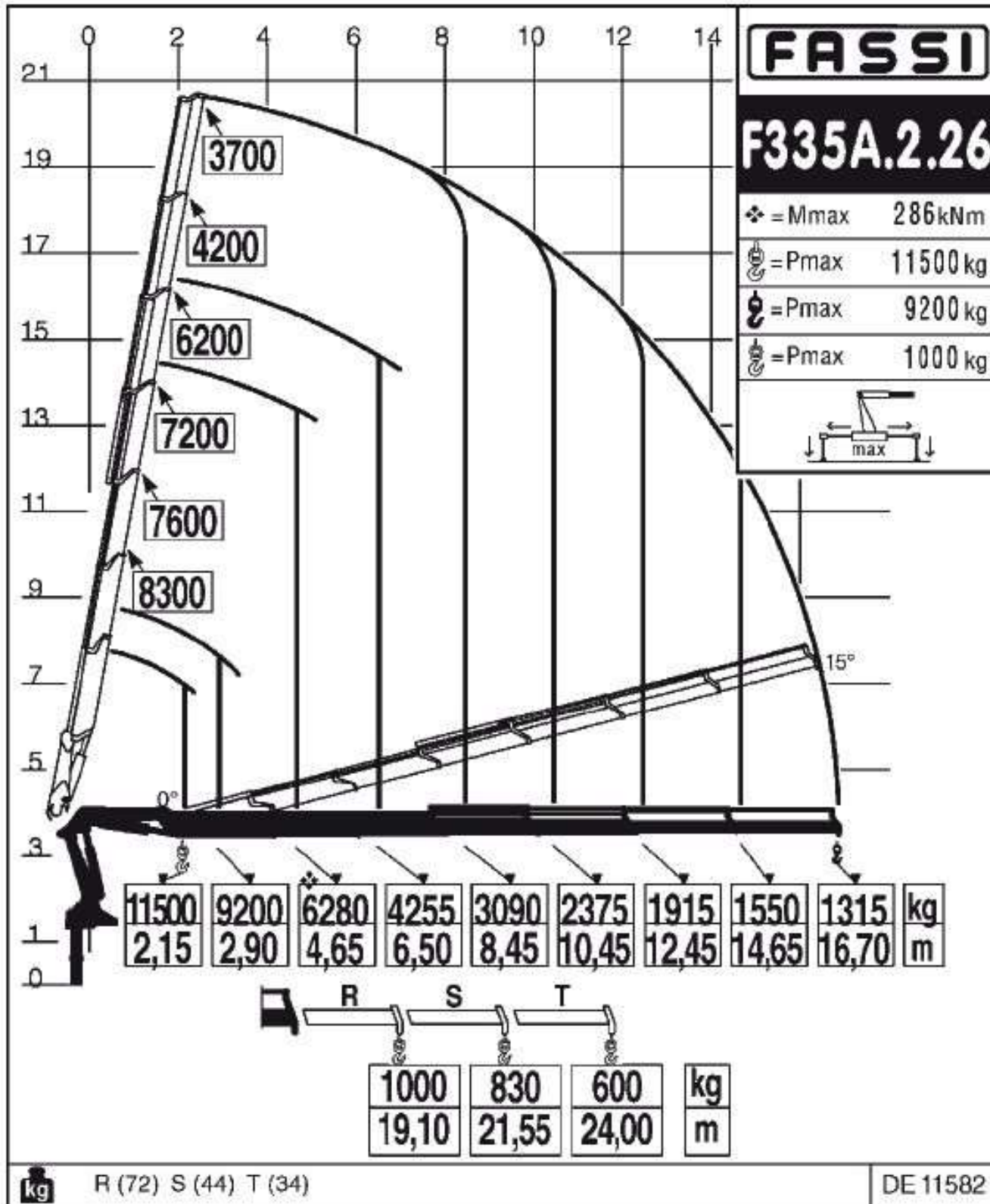




Контактний телефон:
+38(097) 746-67-04
+38(099) 632-13-31
+38(044) 232-02-98

Адреса: Україна, 04060, м. Київ,
вул. Ризька, буд. 73-г, офіс 7
E-mail: tovkst@gmail.com
Website: kievspcteh.com

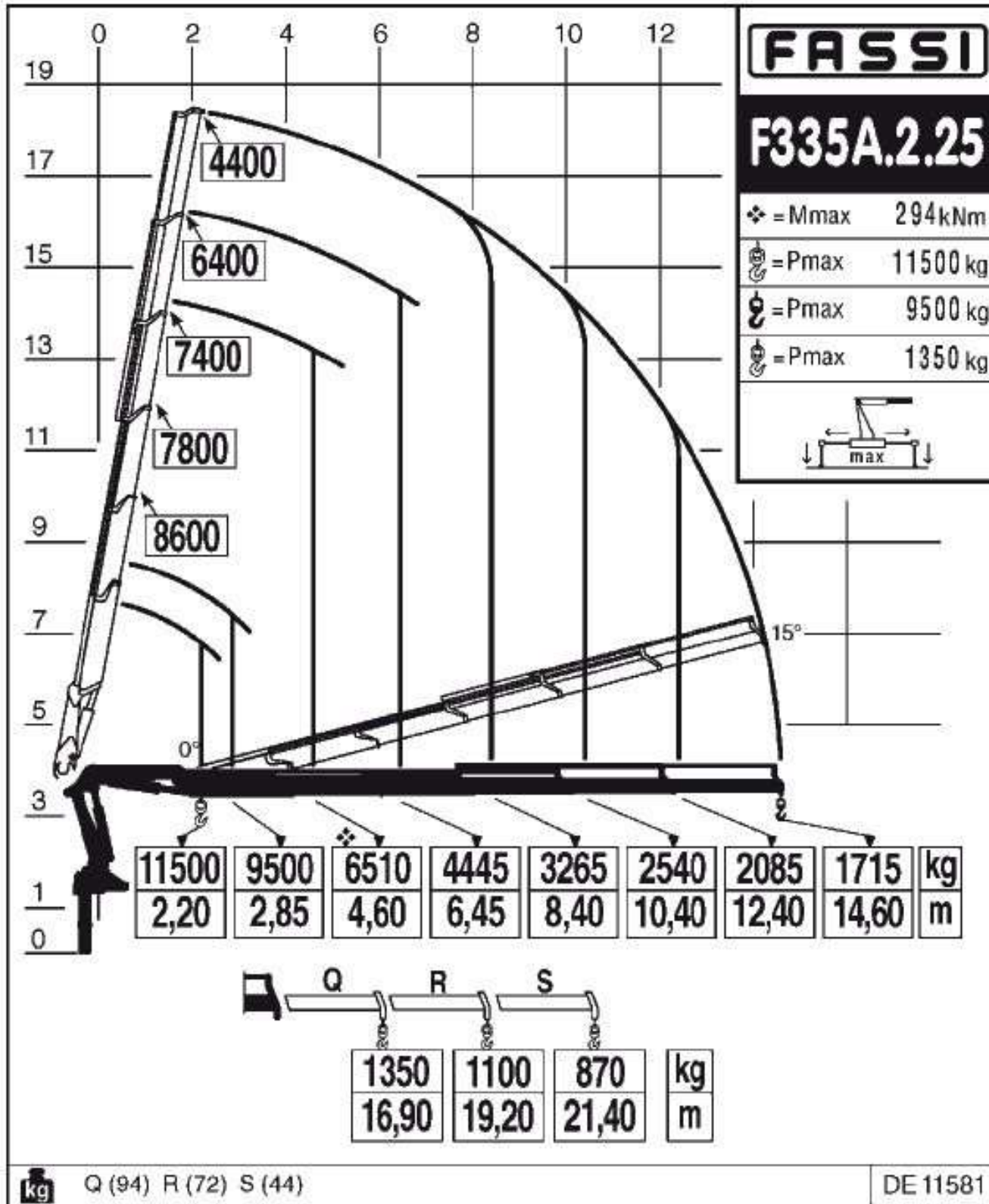
Код ЄДРПОУ 42623361.
IBAN UA573282090000026003000003717
в АТ «АБ «Південний».



Контактний телефон:
+38(097) 746-67-04
+38(099) 632-13-31
+38(044) 232-02-98

Адреса: Україна, 04060, м. Київ,
вул. Ризька, буд. 73-г, офіс 7
E-mail: tovkst@gmail.com
Website: kievspeteh.com

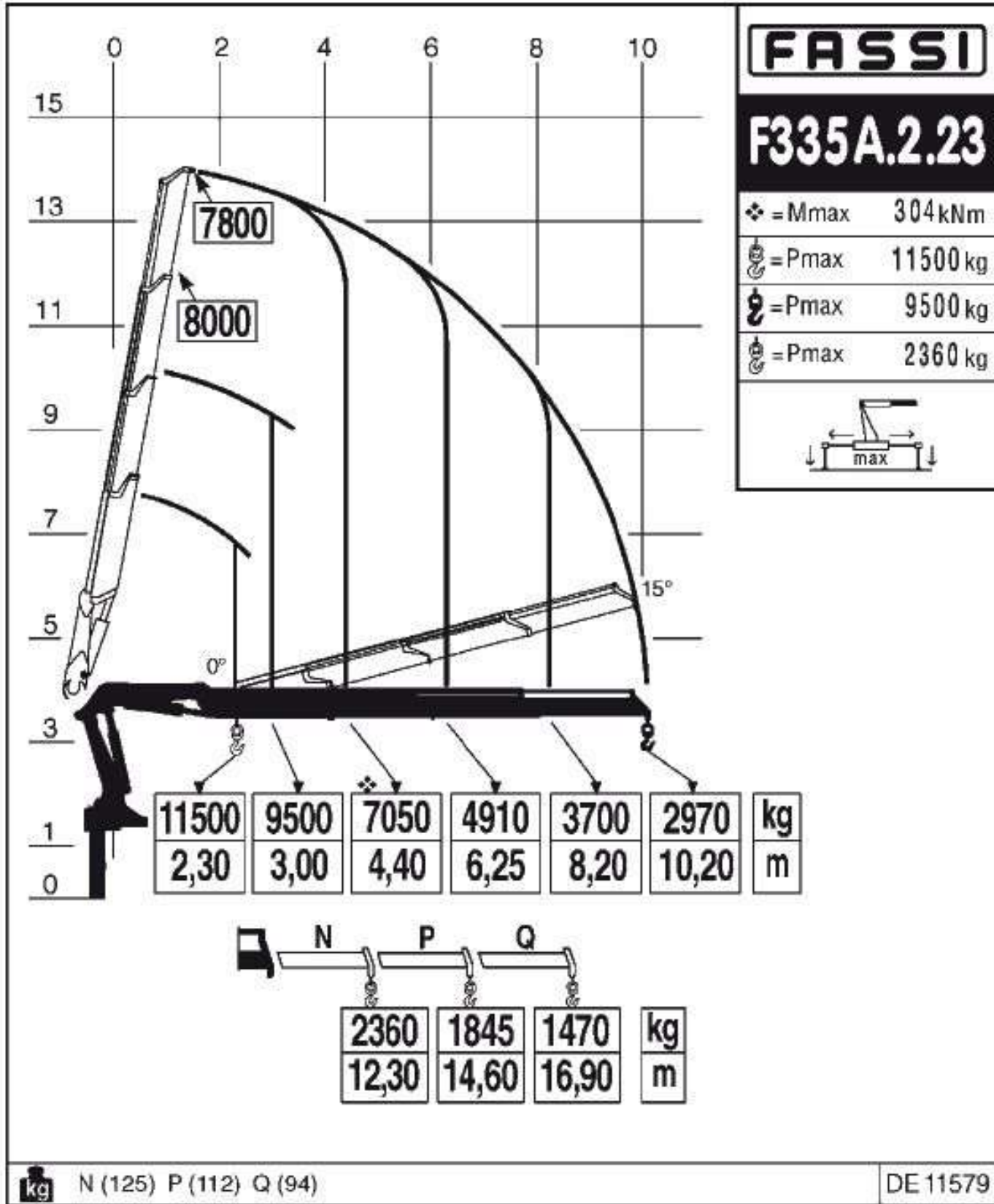
Код ЄДРПОУ 42623361.
IBAN UA573282090000026003000003717
в АТ «АБ «Південний».



Контактний телефон:
+38(097) 746-67-04
+38(099) 632-13-31
+38(044) 232-02-98

Адреса: Україна, 04060, м. Київ,
вул. Ризька, буд. 73-г, офіс 7
E-mail: tovkst@gmail.com
Website: kievspecteh.com

Код ЄДРПОУ 42623361.
IBAN UA573282090000026003000003717
в АТ «АБ «Південний».



Контактний телефон:
+38(097) 746-67-04
+38(099) 632-13-31
+38(044) 232-02-98

Адреса: Україна, 04060, м. Київ,
вул. Ризька, буд. 73-г, офіс 7
E-mail: tovkst@gmail.com
Website: kievspecteh.com

Код ЄДРПОУ 42623361.
IBAN UA573282090000026003000003717
в АТ «АБ «Південний».

Особливості крана-маніпулятора Fassi F335A.2

- **Високий вантажний момент** – забезпечує підняття важких вантажів, до 11 500 кг на мінімальному вильоті стріли, що дозволяє виконувати широкий спектр завдань.
- **Великий гідравлічний виліт** – максимальний виліт стріли до 20,9 метра дозволяє працювати на значній відстані, що особливо зручно для монтажних чи будівельних робіт.
- **Сучасна конструкція стріли** – 6 гідравлічних секцій з можливістю додавання механічних секцій забезпечують плавну роботу та збільшують функціональність.
- **Кут повороту стріли 400°** – висока маневреність і зручність у роботі навіть у обмежених просторах.
- **Інтегровані системи безпеки** – передові технології безпеки гарантують стабільність і запобігають перевантаженням під час експлуатації.
- **Універсальність встановлення** – сумісність з різними марками вантажних автомобілів, такими як КраЗ, КамАЗ, МАЗ, ГАЗ, робить маніпулятор придатним для широкого спектра завдань у різних галузях.
- **Висока продуктивність** – завдяки поєднанню вантажопідйомності, дальності вильоту та маневреності, модель здатна ефективно виконувати навіть складні завдання.
- **Ергономіка та зручність управління** – сучасні системи керування забезпечують легкість і точність в експлуатації.

Опис крана-маніпулятора Fassi F335A.2

Кран-маніпулятор **Fassi F335A.2** належить до середньої серії Medium Duty і поєднує в собі високу вантажопідйомність, значний виліт стріли та передові технологічні рішення, що робить його універсальним інструментом для виконання різноманітних вантажно-розвантажувальних робіт. З вантажним моментом до 31,7 тонно-метрів, цей маніпулятор здатний піднімати вантажі масою до 11 500 кг при мінімальному вильоті стріли. Максимальний гідравлічний виліт стріли становить до 20,9 метра, що дозволяє ефективно працювати на значній відстані від бази.

Конструкція стріли передбачає використання гідравлічних секцій (до 6), з можливістю додаткової комплектації механічними секціями, що забезпечує плавне та рівномірне підняття вантажу. Кут повороту стріли становить 400°, що забезпечує високу маневреність і дозволяє працювати в обмежених просторах.

Завдяки можливості встановлення на вантажні автомобілі різних марок, таких як КрАЗ, КамАЗ, МАЗ, ГАЗ та інші, Fassi F335A.2 є універсальним рішенням для різних галузей, включаючи будівництво, логістику та комунальні служби. Сучасні системи безпеки, інтегровані в маніпулятор, забезпечують надійність та безпеку під час експлуатації.

Загалом, Fassi F335A.2 поєднує в собі потужність, універсальність та передові технології, що робить його ідеальним вибором для професіоналів, які шукають надійний та ефективний кран-маніпулятор для виконання складних завдань.

Додаткові фото крана-маніпулятора Fassi F335A.2



Контактний телефон:
+38(097) 746-67-04
+38(099) 632-13-31
+38(044) 232-02-98

Адреса: Україна, 04060, м. Київ,
вул. Ризька, буд. 73-г, офіс 7
E-mail: tovkst@gmail.com
Website: kievspecteh.com

Код ЄДРПОУ 42623361.
IBAN UA573282090000026003000003717
в АТ «АБ «Південний».



Контактний телефон:
+38(097) 746-67-04
+38(099) 632-13-31
+38(044) 232-02-98

Адреса: Україна, 04060, м. Київ,
вул. Ризька, буд. 73-г, офіс 7
E-mail: tovkst@gmail.com
Website: kievspecteh.com

Код ЄДРПОУ 42623361.
IBAN UA573282090000026003000003717
в АТ «АБ «Південний».



Контактний телефон:
+38(097) 746-67-04
+38(099) 632-13-31
+38(044) 232-02-98

Адреса: Україна, 04060, м. Київ,
вул. Ризька, буд. 73-г, офіс 7
E-mail: tovkst@gmail.com
Website: kievspecteh.com

Код ЄДРПОУ 42623361.
IBAN UA573282090000026003000003717
в АТ «АБ «Південний».

Технічні характеристики крана-маніпулятора Fassі F335A.2

Характеристика	Значення
Вантажний момент	31,7 т·м.
Максимальна вантажопідйомність	11 500 кг.
Максимальний гідравлічний виліт	20,9 м.
Кількість гідравлічних секцій	6 (з можливістю додавання механічних секцій)
Кут повороту стріли	400°
Вага крана	Приблизно 3 250 кг (залежно від конфігурації)
Рекомендована вантажопідйомність шасі	Сумісний з КрАЗ, КамАЗ, МАЗ, ГАЗ та іншими
Сфера застосування	Будівництво, логістика, комунальна сфера
Системи безпеки	Інтегровані сучасні системи для захисту від перевантаження

НАШІ КЛІЄНТИ



Агроіндустріальний
Холдинг МХП



Onuf group



McDonald's



Ikea



Sandora



Кондитерська
фабрика «Рошен»



Збройні сили
України



Служба безпеки
України



Генеральна
прокуратура
України



Управління
державної охорони
України



Національна
гвардія України



ТОВ «Метінвест
холдинг»



Національна
гвардія України



ПриватБанк
АТ «ПАТ Приват
банк»



Окко



Укрнафта



Києво-Печерська
Лавра



Епіцентр



FOZZY



МегаМаркет



АТБ



Галичина



Карпатська
Джерельна



КМДА



Київпастрас



ASMAP



Київмедспецтранс



RUDOMAIN



ЕРІДОН ТЕХ



ТОВ
Укравтозапчастина



Автоцентр KIA
Корея Моторс



Телеканал СТБ



Посольство
Швейцарії в Україні



Посольство Швеції



Dyczerhoff



КУК



Київський
політехнічний
інститут ім.
Скородового



ХНУ ім. Кузевиці



Національний інститут
ССХІ ім. М. М. АМОСОВА



Інститут
Гідромеханіки



Інститут Освітньої
Аналітики

Контактний телефон:
+38(097) 746-67-04
+38(099) 632-13-31
+38(044) 232-02-98

Адреса: Україна, 04060, м. Київ,
вул. Ризька, буд. 73-г, офіс 7
E-mail: tovkst@gmail.com
Website: kievspecteh.com

Код ЄДРПОУ 42623361.
IBAN UA573282090000026003000003717
в АТ «АБ «Південний».