

Кран-маніпулятор Fassi F245A.2

Вантажопідйомність: 23 т.

Максимальна довжина стріли: 21 м.

Опис : Кран-маніпулятор **Fassi F245A.2** є одним з представників середнього класу кранів компанії Fassi, що поєднує в собі потужність, універсальність і високу продуктивність. Його вантажний момент досягає 23,34 тонно-метрів. Максимальний гідравлічний виліт цього маніпулятора становить 20,9 метра, що дозволяє виконувати роботу на великій відстані.

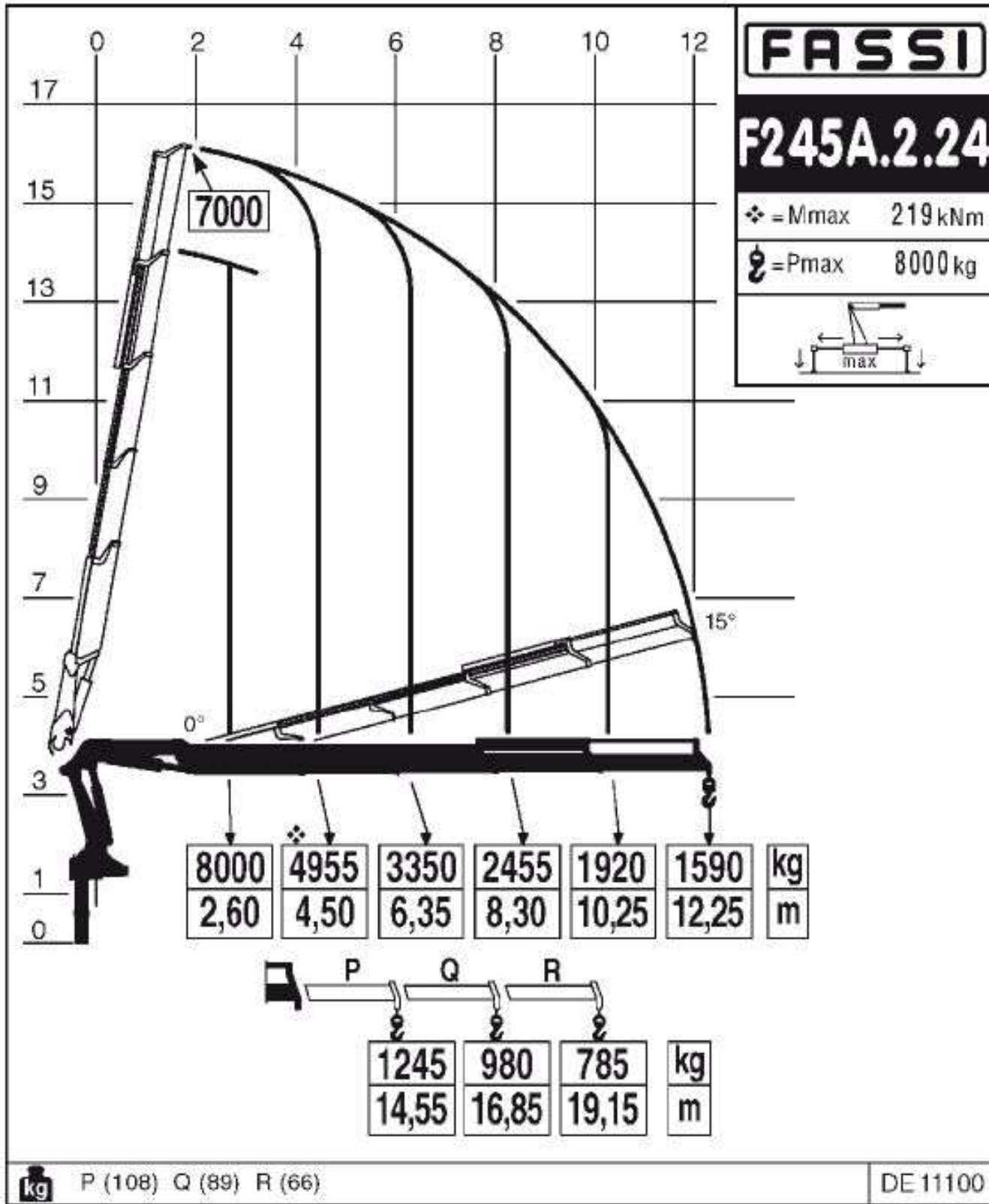


Контактний телефон:
+38(097) 746-67-04
+38(099) 632-13-31
+38(044) 232-02-98

Адреса: Україна, 04060, м. Київ,
вул. Ризька, буд. 73-г, офіс 7
E-mail: tovkst@gmail.com
Website: kievspecteh.com

Код ЄДРПОУ 42623361.
IBAN UA573282090000026003000003717
в АТ «АБ «Південний».

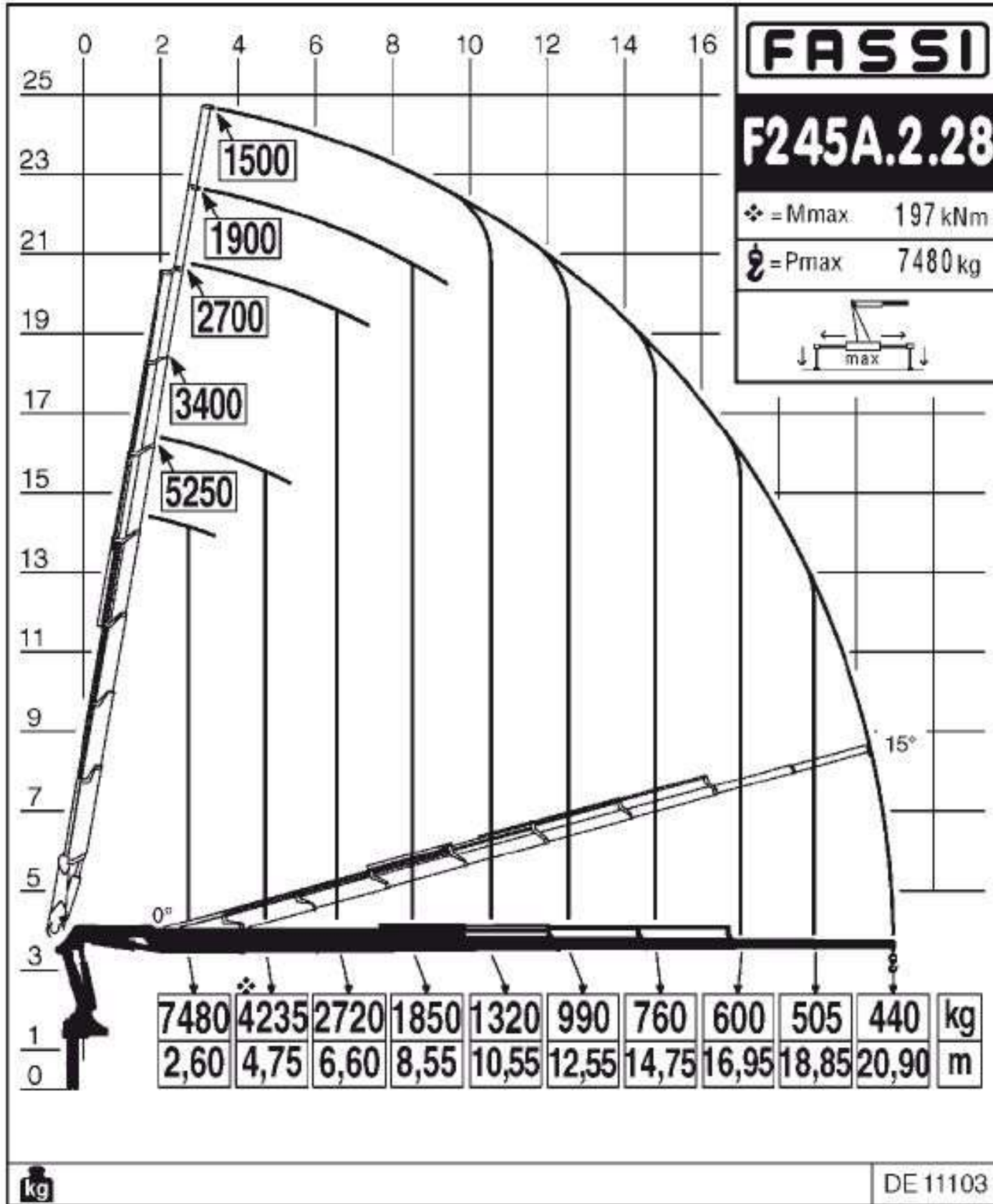
Креслення крана-маніпулятора Fassi F245A.2



Контактний телефон:
+38(097) 746-67-04
+38(099) 632-13-31
+38(044) 232-02-98

Адреса: Україна, 04060, м. Київ,
вул. Ризька, буд. 73-г, офіс 7
E-mail: tovkst@gmail.com
Website: kievspeteh.com

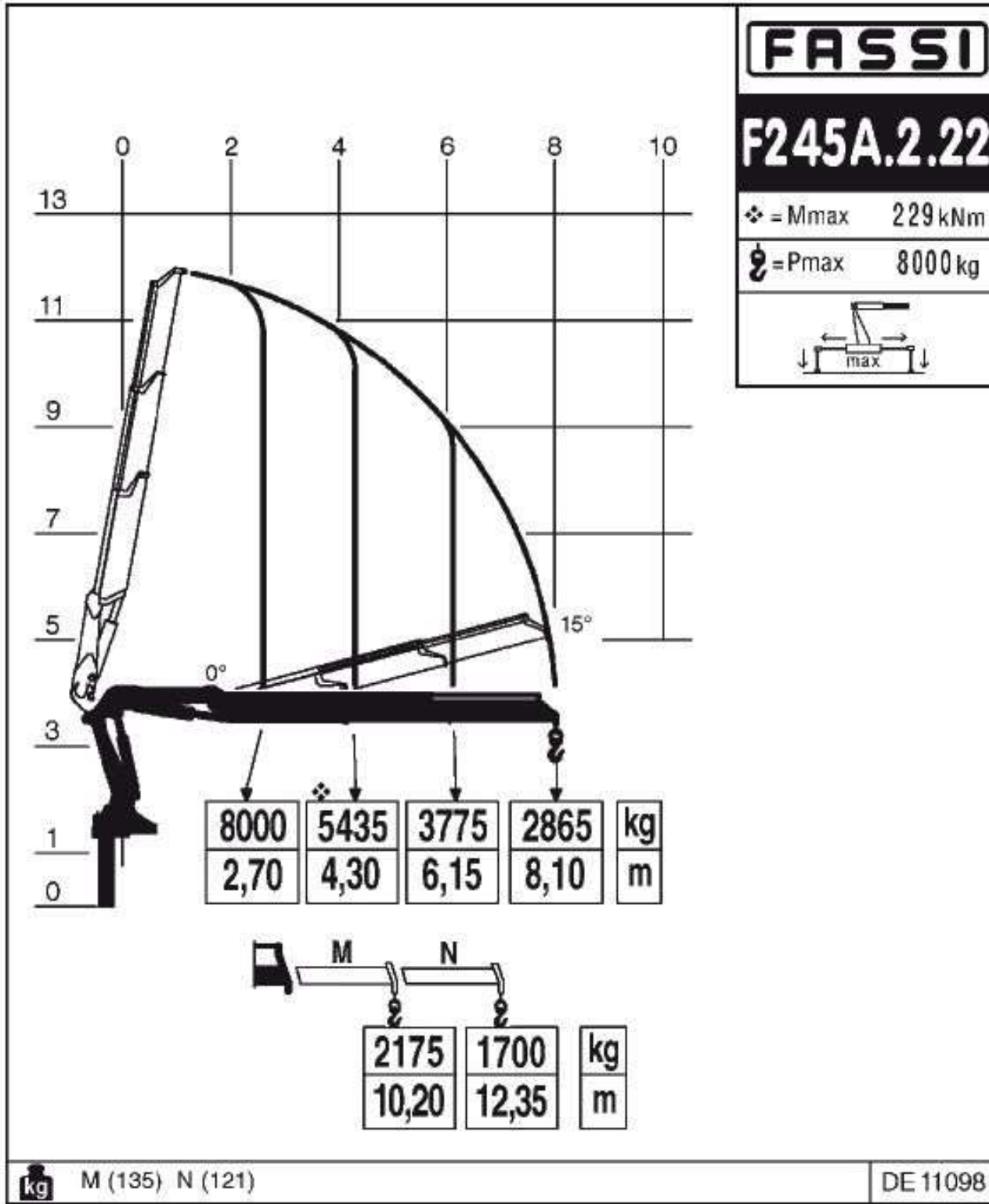
Код ЄДРПОУ 42623361.
IBAN UA573282090000026003000003717
в АТ «АБ «Південний».



Контактний телефон:
+38(097) 746-67-04
+38(099) 632-13-31
+38(044) 232-02-98

Адреса: Україна, 04060, м. Київ,
вул. Ризька, буд. 73-г, офіс 7
E-mail: tovkst@gmail.com
Website: kievspecteh.com

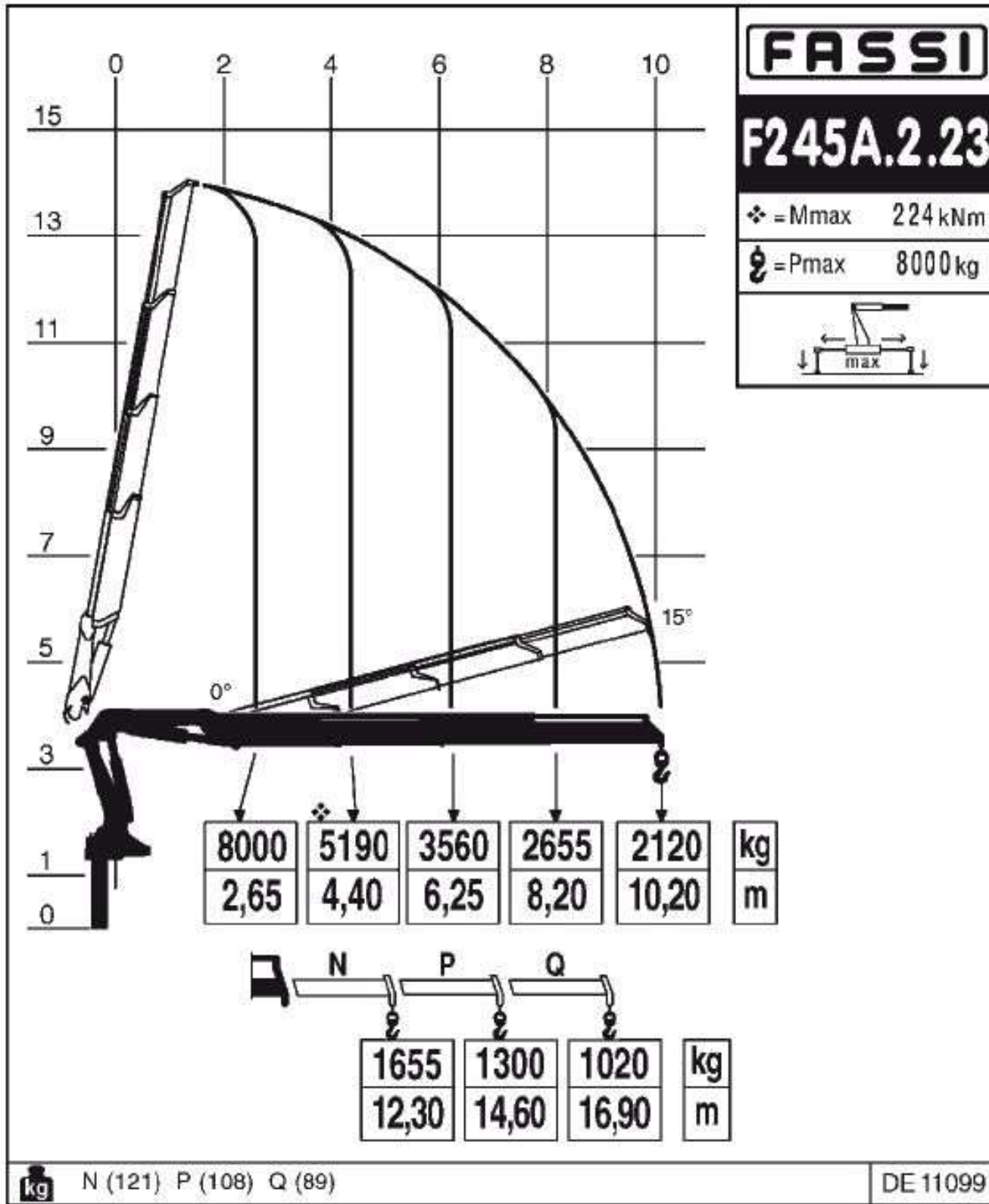
Код ЄДРПОУ 42623361.
IBAN UA573282090000026003000003717
в АТ «АБ «Південний».



Контактний телефон:
+38(097) 746-67-04
+38(099) 632-13-31
+38(044) 232-02-98

Адреса: Україна, 04060, м. Київ,
вул. Ризька, буд. 73-г, офіс 7
E-mail: tovkst@gmail.com
Website: kievspecteh.com

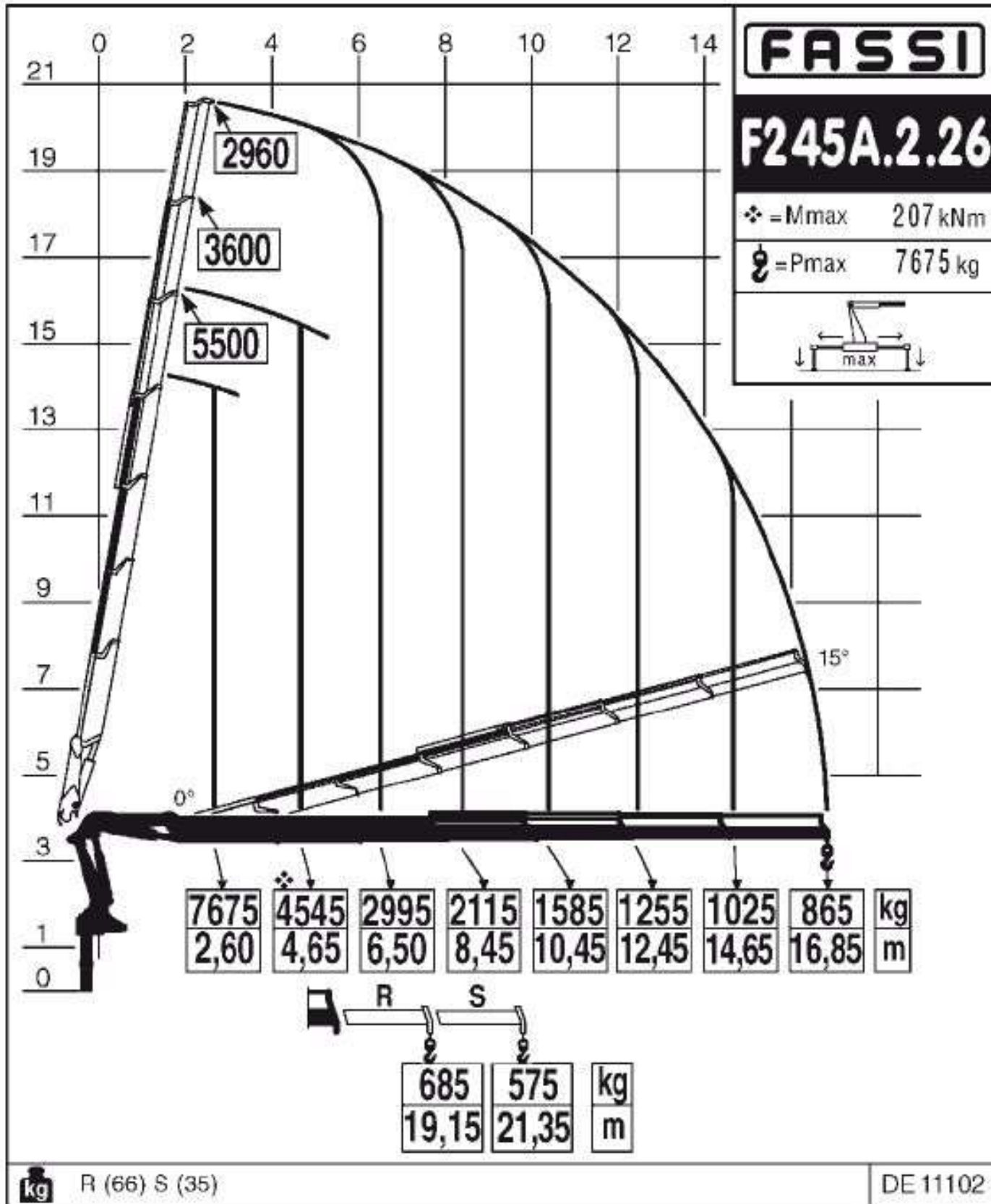
Код ЄДРПОУ 42623361.
IBAN UA573282090000026003000003717
в АТ «АБ «Південний».



Контактний телефон:
+38(097) 746-67-04
+38(099) 632-13-31
+38(044) 232-02-98

Адреса: Україна, 04060, м. Київ,
вул. Ризька, буд. 73-г, офіс 7
E-mail: tovkst@gmail.com
Website: kievspecteh.com

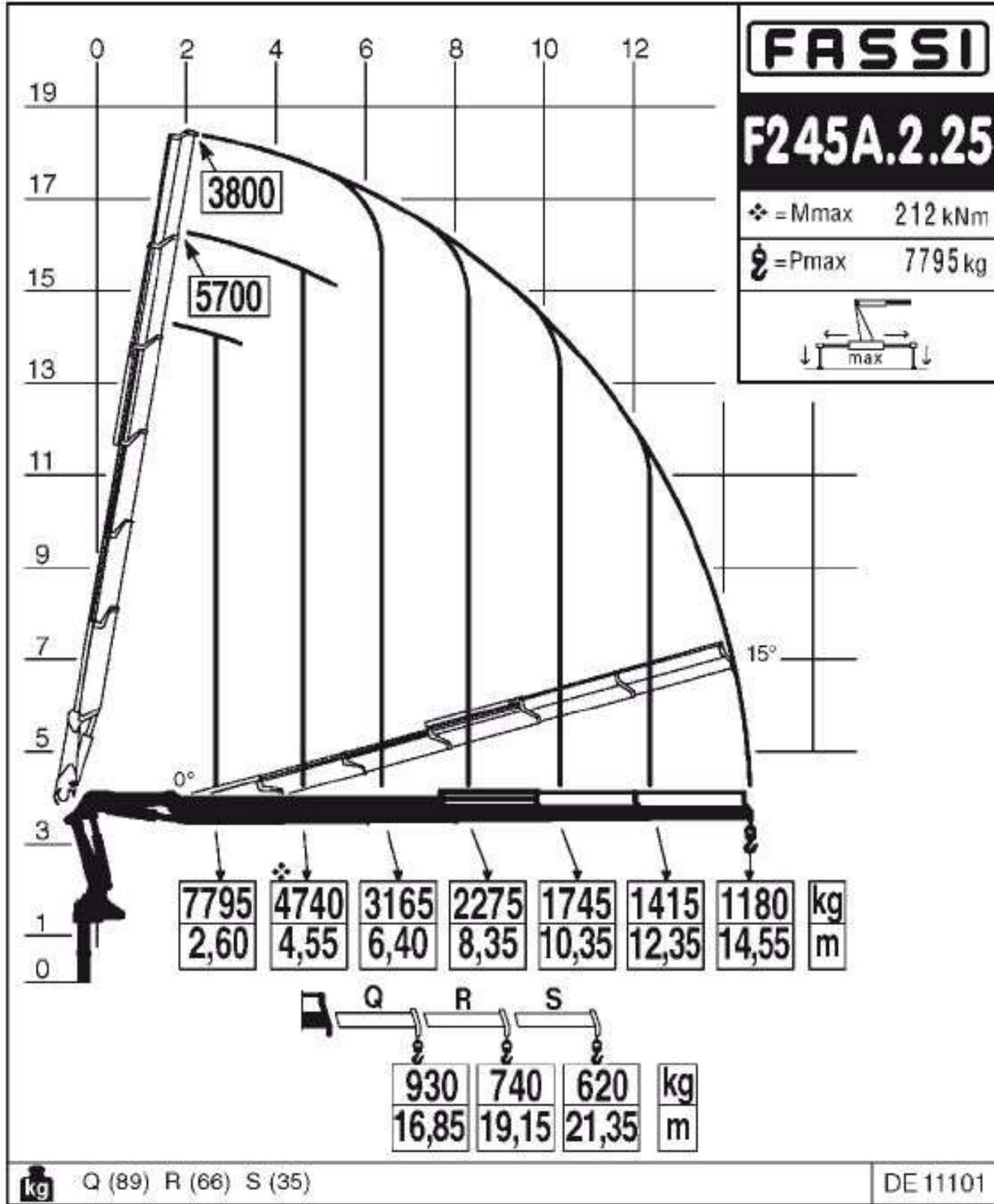
Код ЄДРПОУ 42623361.
IBAN UA573282090000026003000003717
в АТ «АБ «Південний».



Контактний телефон:
+38(097) 746-67-04
+38(099) 632-13-31
+38(044) 232-02-98

Адреса: Україна, 04060, м. Київ,
вул. Ризька, буд. 73-г, офіс 7
E-mail: tovkst@gmail.com
Website: kievspecteh.com

Код ЄДРПОУ 42623361.
IBAN UA573282090000026003000003717
в АТ «АБ «Південний».



Контактний телефон:
+38(097) 746-67-04
+38(099) 632-13-31
+38(044) 232-02-98

Адреса: Україна, 04060, м. Київ,
вул. Ризька, буд. 73-г, офіс 7
E-mail: tovkst@gmail.com
Website: kievspecteh.com

Код ЄДРПОУ 42623361.
IBAN UA573282090000026003000003717
в АТ «АБ «Південний».

Особливості крана-маніпулятора Fassi F245A.2

- **Максимальний гідравлічний виліт до 20,9 метра**, що дозволяє працювати на великих відстанях від бази та забезпечує ефективність при виконанні складних завдань.
- **Кут повороту стріли 420°**, що дає високу маневреність і точність при вантажно-розвантажувальних операціях, особливо в обмежених просторах.
- **Система Prolink**, яка дозволяє здійснювати обертання стріли на 420°, що значно підвищує маневреність при роботі в обмежених умовах або на тісних майданчиках.
- **Система автоматичного динамічного контролю (ADC)**, яка регулює швидкість і силу гідравлічних рухів залежно від ваги вантажу, знижуючи ризик перевантажень і підвищуючи ефективність роботи.
- **Універсальність установки на різні типи шасі**, що дозволяє використовувати маніпулятор в різних галузях і умовах.
- **Додаткові опції**: гідравлічні гуски, секції телескопа і лебідки, що дозволяють збільшити робочий радіус і адаптувати маніпулятор до специфічних завдань.
- **Вантажний момент до 23,34 т·м і максимальна вантажопідйомність до 8 тонн**, що дозволяє працювати з важкими вантажами.

Опис крана-маніпулятора Fassi F245A.2

Кран-маніпулятор **Fassi F245A.2** є одним з представників середнього класу кранів компанії Fassi, що поєднує в собі потужність, універсальність і високу продуктивність. Він розроблений для виконання складних вантажно-розвантажувальних операцій і може працювати з вантажами до 8 тонн залежно від відстані і вильоту. Його вантажний момент досягає 23,34 тонно-метрів, що дозволяє піднімати і переміщати великогабаритні вантажі на значні відстані. Максимальний гідравлічний виліт цього маніпулятора становить 20,9 метра, що дозволяє виконувати роботу на великій відстані від бази, а кут повороту стріли в 420° додає маневреності та дозволяє працювати в обмежених просторах. Така комбінація характеристик робить Fassi F245A.2 ідеальним вибором для складних робочих умов, де важлива точність і ефективність.

Цей маніпулятор оснащений системою **Prolink**, яка дозволяє здійснювати обертання стріли на 420°, що значно підвищує маневреність при виконанні вантажно-розвантажувальних операцій. Така система особливо корисна при роботі в обмежених умовах або на тісних майданчиках, де точність розміщення вантажу має велике значення. Ще однією важливою особливістю є система **автоматичного динамічного контролю (ADC)**, яка регулює швидкість і силу гідравлічних рухів залежно від ваги вантажу, тим самим забезпечуючи максимальну ефективність роботи та зменшуючи ризик перевантаження системи. Це дозволяє уникнути можливих ушкоджень і підвищує довговічність обладнання.

Кран має можливість установки на різні типи шасі, що робить його надзвичайно універсальним. Це дозволяє адаптувати маніпулятор до різних вимог користувачів і використовувати його в багатьох сферах, таких як будівництво, сільське господарство, логістика та муніципальні служби. У будівництві та на будівельних майданчиках Fassi F245A.2 допомагає піднімати важкі будівельні матеріали, переміщати конструкції та виконувати монтажні роботи на великих висотах. У логістичних і складських приміщеннях він ефективно працює з контейнерами та іншими вантажами, забезпечуючи швидке і безпечне розвантаження.

Ще однією перевагою є наявність додаткових опцій, таких як **гідравлічні гуски**, секції телескопа і лебідки, що дозволяють значно збільшити робочий радіус або адаптувати маніпулятор під конкретні потреби. Це дає можливість працювати з більш важкими вантажами на більших відстанях або в більш складних умовах, де стандартні параметри не вистачають.

Fassi F245A.2 є ідеальним варіантом для тих, хто шукає надійний і ефективний маніпулятор середнього класу з високим рівнем маневреності та універсальності. Його конструкція і функціональні можливості роблять його незамінним у різноманітних галузях, де потрібна точність, потужність і гнучкість при виконанні вантажно-розвантажувальних і монтажних робіт.

Додаткові фото крана-маніпулятора Fassi F245A.2



Контактний телефон:
+38(097) 746-67-04
+38(099) 632-13-31
+38(044) 232-02-98

Адреса: Україна, 04060, м. Київ,
вул. Ризька, буд. 73-г, офіс 7
E-mail: tovkst@gmail.com
Website: kievspecteh.com

Код ЄДРПОУ 42623361.
IBAN UA573282090000026003000003717
в АТ «АБ «Південний».



Контактний телефон:
+38(097) 746-67-04
+38(099) 632-13-31
+38(044) 232-02-98

Адреса: Україна, 04060, м. Київ,
вул. Ризька, буд. 73-г, офіс 7
E-mail: tovkst@gmail.com
Website: kievspecteh.com

Код ЄДРПОУ 42623361.
IBAN UA573282090000026003000003717
в АТ «АБ «Південний».



Контактний телефон:
+38(097) 746-67-04
+38(099) 632-13-31
+38(044) 232-02-98

Адреса: Україна, 04060, м. Київ,
вул. Ризька, буд. 73-г, офіс 7
E-mail: tovkst@gmail.com
Website: kievspecteh.com

Код ЄДРПОУ 42623361.
IBAN UA573282090000026003000003717
в АТ «АБ «Південний».

Технічні характеристики крана-маніпулятора Fassì F245A.2

Характеристика	Значення
Вантажний момент	23,34 т·м.
Максимальний гідравлічний виліт	20,9 м.
Кут повороту стріли	420°
Максимальна вантажопідйомність	8 000 кг (при мінімальному вильоті)
Можливість установки на шасі	Різні типи шасі
Система Prolink	Так, забезпечує обертання стріли на 420°
Система автоматичного динамічного контролю (ADC)	Так, автоматично регулює швидкість і силу гідравлічних рухів
Додаткові опції	Гідравлічні гуски, секції телескопа, лебідки
Основні сфери застосування	Будівництво, логістика, сільське господарство, муніципальні служби

НАШІ КЛІЄНТИ



Агроіндустріальний
Холдінг МХП



Onuf group



McDonald's



Ikea



Sandora



Кондитерська
фабрика «Рошен»



Збройні сили
України



Служба безпеки
України



Генеральна
прокуратура
України



Управління
державної охорони
України



Національна
гвардія України



ТОВ «Метінвест
холдінг»



Національна
гвардія України



ПриватБанк
АТ «ПАТ Приват
банк»



Окко



Укрнафта



Києво-Печерська
Лавра



Епіцентр



FOZZY



МегаМаркет



АТБ



Галичина



Карпатська
Джерельна



КМДА



Київпастрас



ASMAP



Київмедспектрас



RUDOMAIN



ЕРІДОН ТЕХ



ТОВ
Укравтозапчастина



Автоцентр KIA
Корея Моторс



Телеканал СТБ



Посольство
Швейцарії в Україні



Посольство Швеції



Dyczerhoff



КУК



Київський
політехнічний
інститут ім.
Сікорського



ХНЗУ ім. Кузеця



Національний інститут
ССХІ ім. М. М. АМОСОВА



Інститут
Гідромеханіки



Інститут Освітньої
Аналітики

Контактний телефон:
+38(097) 746-67-04
+38(099) 632-13-31
+38(044) 232-02-98

Адреса: Україна, 04060, м. Київ,
вул. Ризька, буд. 73-г, офіс 7
E-mail: tovkst@gmail.com
Website: kievspecteh.com

Код ЄДРПОУ 42623361.
IBAN UA573282090000026003000003717
в АТ «АБ «Південний».