

Кран-маніпулятор Fassi F175AC

Вантажопідйомність: 16 т.

Максимальна довжина стріли: 13 м.

Опис : Кран-маніпулятор **Fassi F175AC** є універсальним і продуктивним рішенням для виконання вантажно-розвантажувальних робіт у різних галузях. Fassi F175AC забезпечує вантажний момент до **16,31 тм**, довжина стріли досягає **12,75 м**.

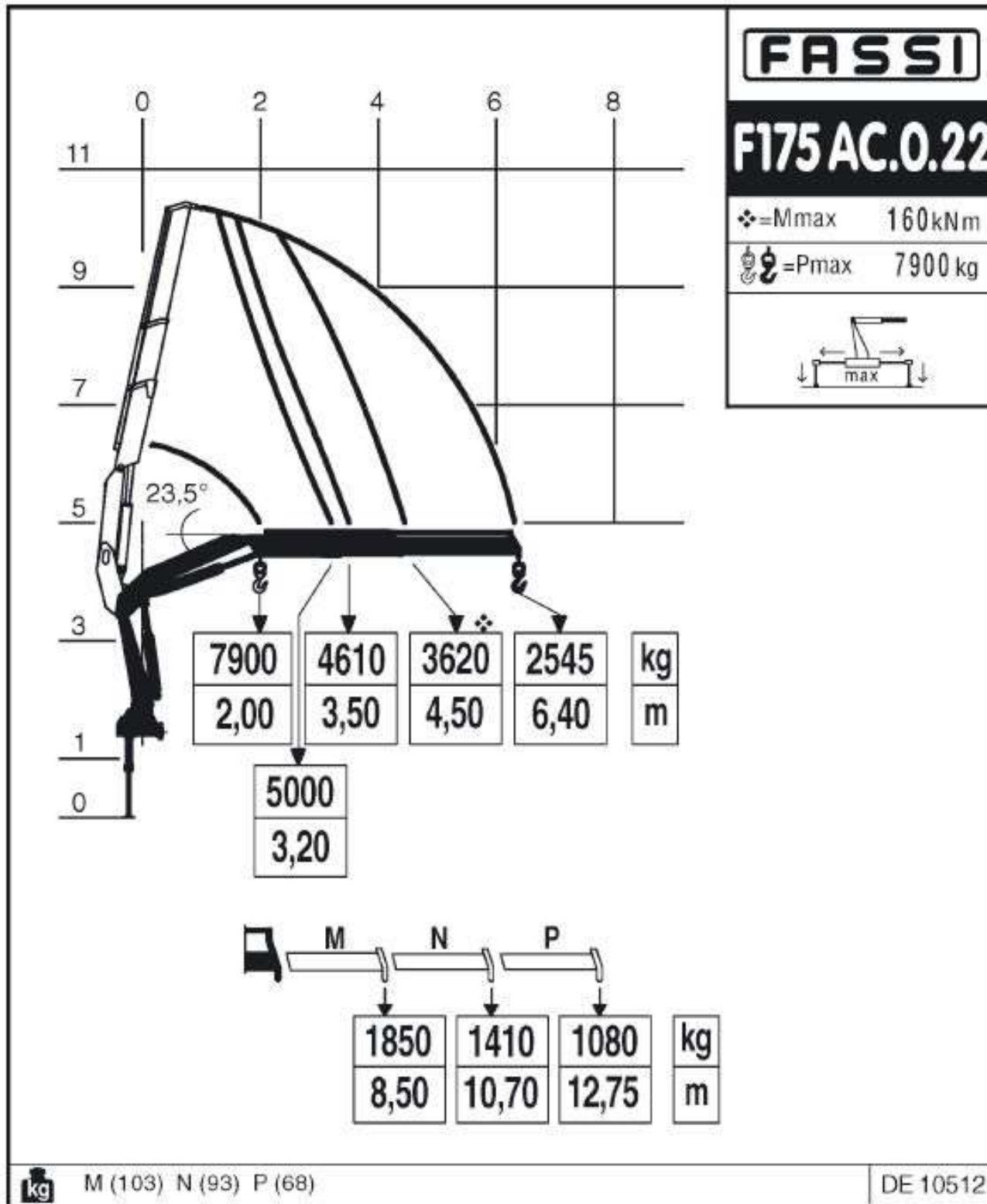


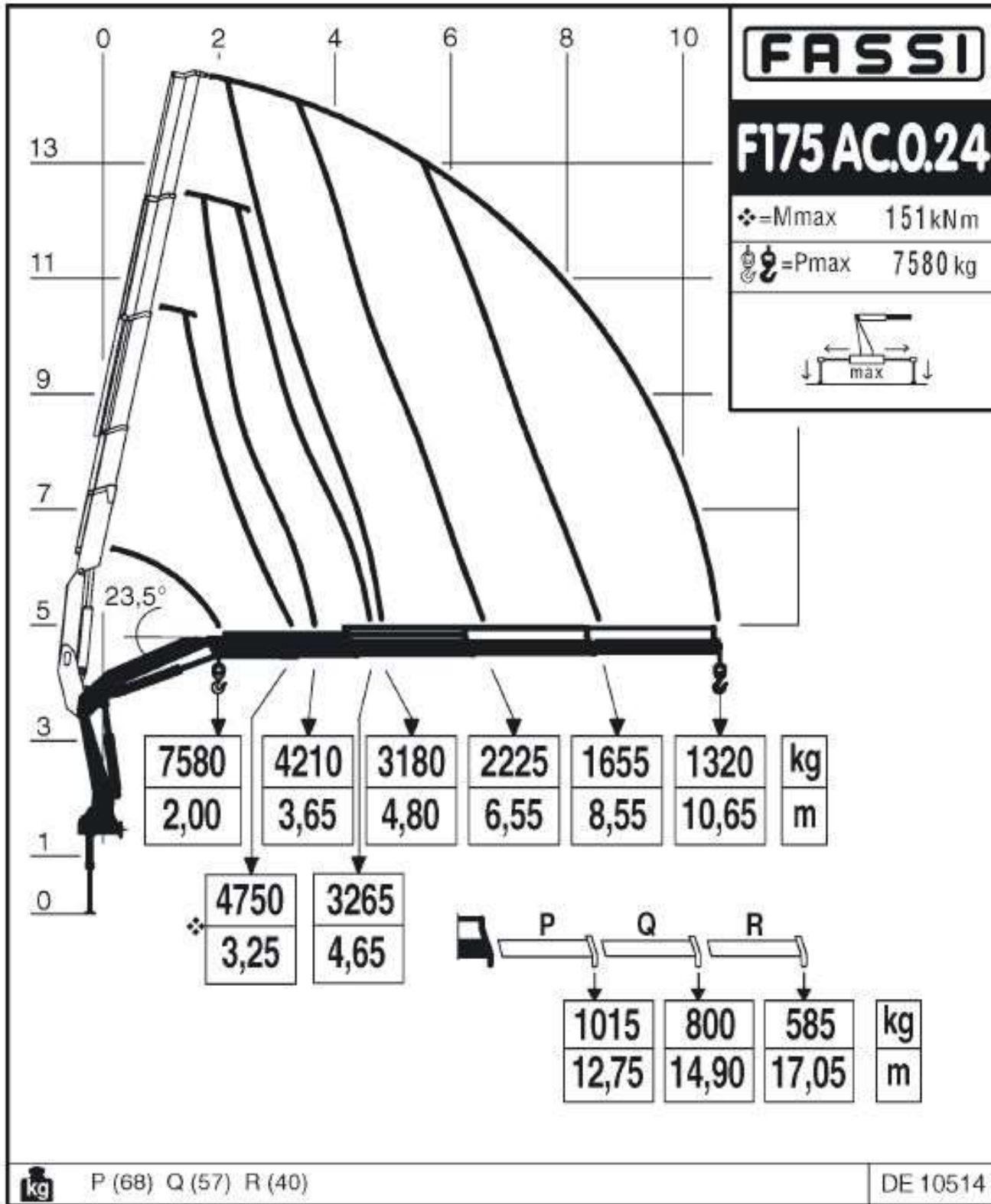
Контактний телефон:
+38(097) 746-67-04
+38(099) 632-13-31
+38(044) 232-02-98

Адреса: Україна, 04060, м. Київ,
вул. Ризька, буд. 73-г, офіс 7
E-mail: tovkst@gmail.com
Website: kievspecteh.com

Код ЄДРПОУ 42623361.
IBAN UA573282090000026003000003717
в АТ «АБ «Південний».

Креслення крана-маніпулятора Fassi F175AC

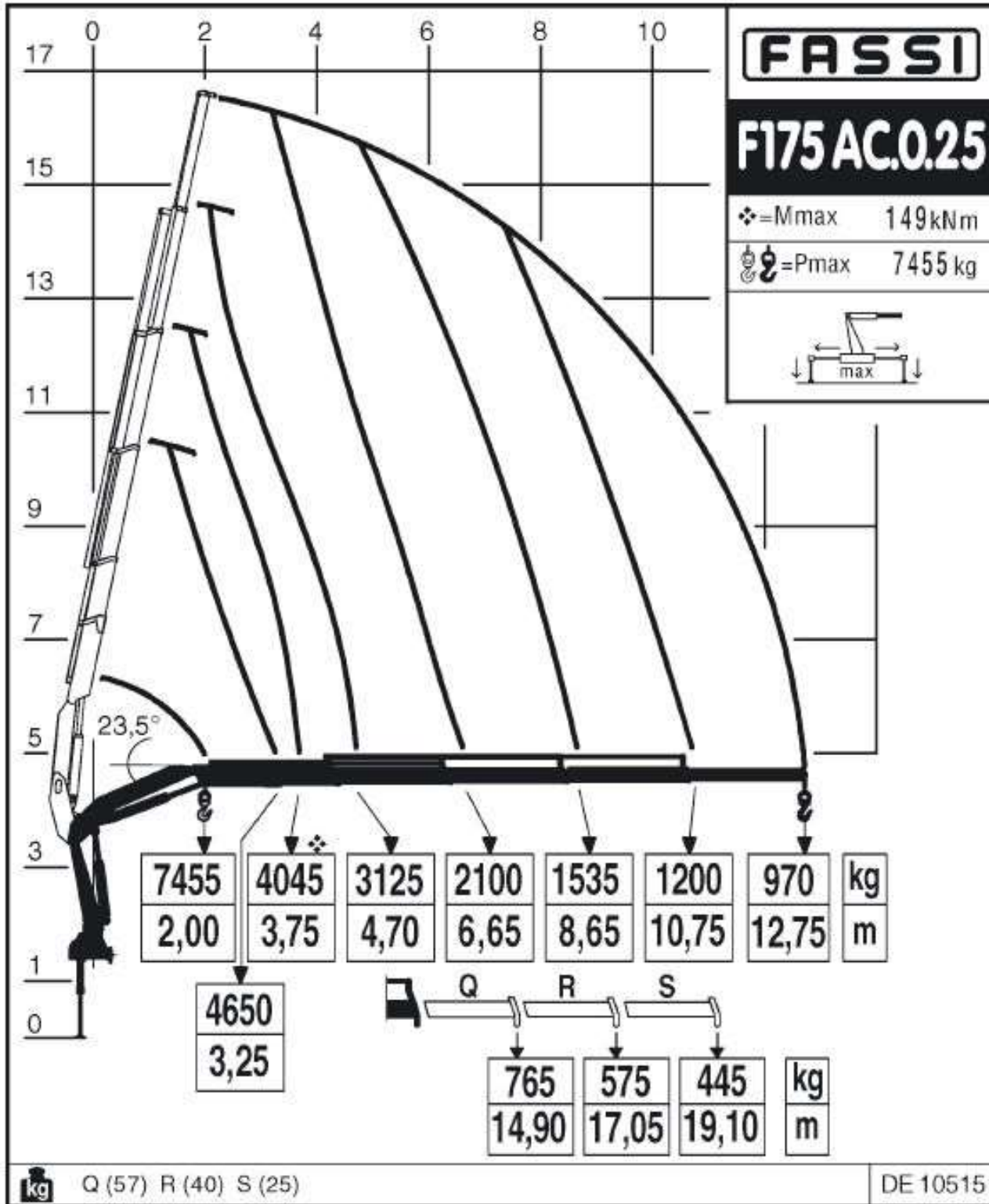




Контактний телефон:
+38(097) 746-67-04
+38(099) 632-13-31
+38(044) 232-02-98

Адреса: Україна, 04060, м. Київ,
вул. Ризька, буд. 73-г, офіс 7
E-mail: tovkst@gmail.com
Website: kievspecteh.com

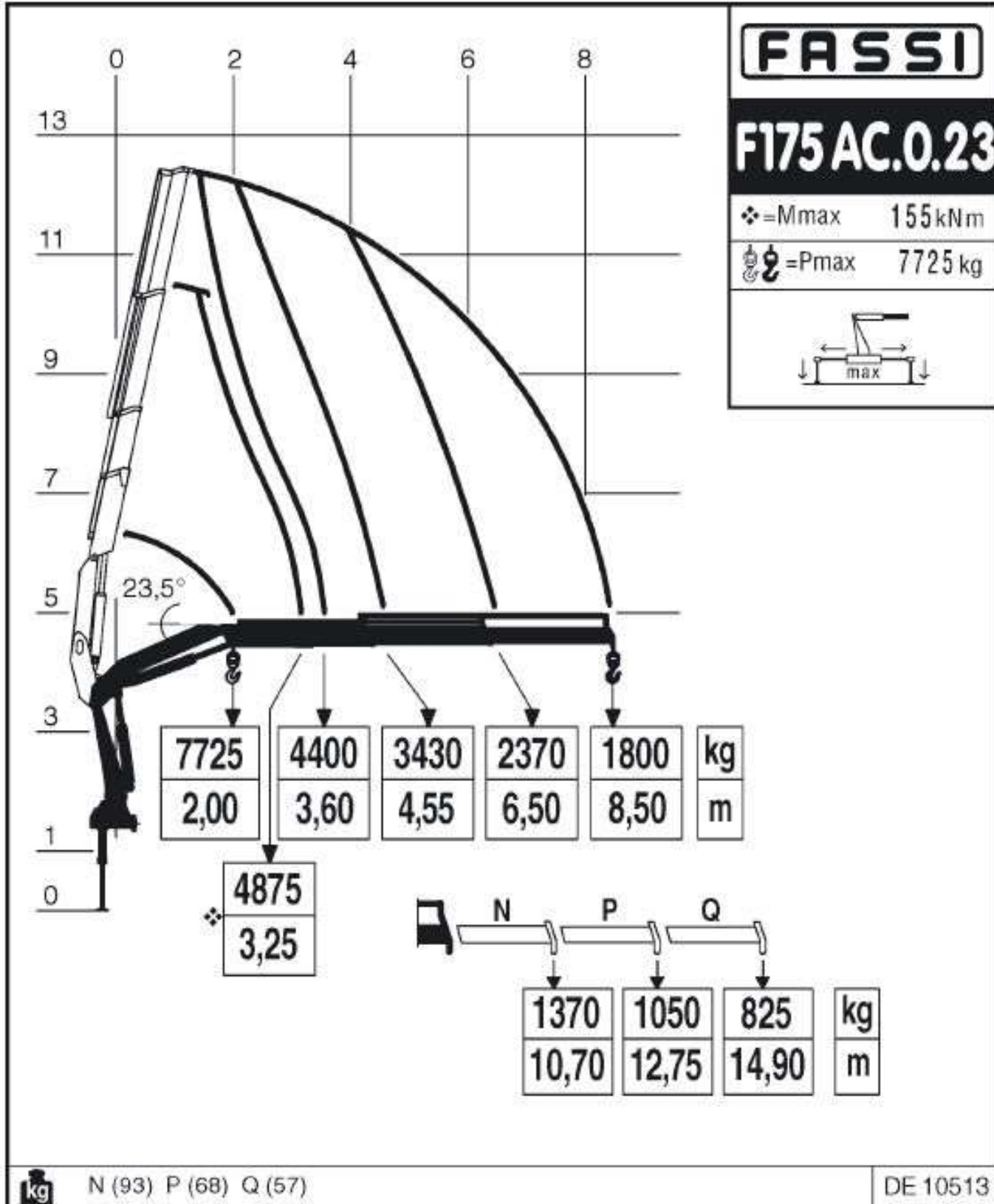
Код ЄДРПОУ 42623361.
IBAN UA573282090000026003000003717
в АТ «АБ «Південний».



Контактний телефон:
+38(097) 746-67-04
+38(099) 632-13-31
+38(044) 232-02-98

Адреса: Україна, 04060, м. Київ,
вул. Ризька, буд. 73-г, офіс 7
E-mail: tovkst@gmail.com
Website: kievspecteh.com

Код ЄДРПОУ 42623361.
IBAN UA573282090000026003000003717
в АТ «АБ «Південний».



Контактний телефон:
+38(097) 746-67-04
+38(099) 632-13-31
+38(044) 232-02-98

Адреса: Україна, 04060, м. Київ,
вул. Ризька, буд. 73-г, офіс 7
E-mail: tovkst@gmail.com
Website: kievspecteh.com

Код ЄДРПОУ 42623361.
IBAN UA573282090000026003000003717
в АТ «АБ «Південний».

Особливості крана-маніпулятора Fassi F175AC

- Кут повороту 400° забезпечує широкий діапазон маневреності.
- Маса крана варіюється від 1 320 кг до 2 545 кг залежно від модифікації, що дозволяє оптимально підібрати модель для конкретного автомобіля.
- Компактність у складеному стані полегшує транспортування і монтаж на різних шасі, включаючи КрАЗ, КамАЗ, МАЗ, ГАЗ та інші.
- Підйом і транспортування будівельних матеріалів.
- Розвантаження і завантаження контейнерів у логістичних центрах і портах.
- Робота в сільському господарстві з технікою, добривами та іншими вантажами.
- Виконання комунальних робіт, монтаж і демонтаж конструкцій.
- Надійність і довговічність завдяки високоякісним матеріалам.
- Висока продуктивність навіть при роботі на максимальному вильоті стріли.
- Простота технічного обслуговування.
- Універсальність у використанні та легка адаптація до різних умов.

Опис крана-маніпулятора Fassi F175AC

Кран-маніпулятор **Fassi F175AC** є універсальним і продуктивним рішенням для виконання вантажно-розвантажувальних робіт у різних галузях, включаючи будівництво, логістику, промисловість та сільське господарство. Ця модель належить до середнього класу Medium Duty і виділяється поєднанням високої потужності, компактності та інноваційних технологій.

Fassi F175AC забезпечує вантажний момент до **16,31 тм**, що дозволяє впевнено працювати з важкими вантажами навіть на максимальному вильоті стріли. Максимальна вантажопідйомність становить **7 900 кг**, що дозволяє використовувати його для транспортування будівельних матеріалів, обладнання та інших масивних вантажів. Завдяки великій довжині стріли, що досягає **12,75 м**, цей маніпулятор має широкий робочий діапазон, що особливо важливо для завдань у важкодоступних місцях.

Гідравлічна стріла крана складається з кількох секцій, які можуть бути доповнені механічними для збільшення досяжності. Конструкція стріли виготовлена з високоякісної сталі, що забезпечує довговічність і надійність у найскладніших умовах експлуатації. Сучасні системи управління, включаючи **радіоуправління (RCH або RCS)**, дозволяють оператору керувати краном з безпечної відстані, що підвищує зручність і безпеку роботи.

Кран також оснащений цифровою системою **Internet of Cranes® (IoC)**, яка забезпечує дистанційний моніторинг стану обладнання, дозволяє проводити діагностику та своєчасно виявляти несправності. Це суттєво знижує витрати на обслуговування і мінімізує час простоїв.

Fassi F175AC оснащений автоматичними системами безпеки, які включають контроль стабільності та захист від перевантаження. Інноваційні рішення в конструкції та електроніці забезпечують плавність і точність роботи навіть у найскладніших умовах.

Fassi F175AC є оптимальним вибором для тих, хто шукає потужний, функціональний і надійний інструмент для виконання широкого спектра завдань.

Контактний телефон:
+38(097) 746-67-04
+38(099) 632-13-31
+38(044) 232-02-98

Адреса: Україна, 04060, м. Київ,
вул. Ризька, буд. 73-г, офіс 7
E-mail: tovkst@gmail.com
Website: kievspecteh.com

Код ЄДРПОУ 42623361.
IBAN UA573282090000026003000003717
в АТ «АБ «Південний».

Додаткові фото крана-маніпулятора Fassi F175AC



Контактний телефон:
+38(097) 746-67-04
+38(099) 632-13-31
+38(044) 232-02-98

Адреса: Україна, 04060, м. Київ,
вул. Ризька, буд. 73-г, офіс 7
E-mail: tovkst@gmail.com
Website: kievspecteh.com

Код ЄДРПОУ 42623361.
IBAN UA573282090000026003000003717
в АТ «АБ «Південний».



Контактний телефон:
+38(097) 746-67-04
+38(099) 632-13-31
+38(044) 232-02-98

Адреса: Україна, 04060, м. Київ,
вул. Ризька, буд. 73-г, офіс 7
E-mail: tovkst@gmail.com
Website: kievspecteh.com

Код ЄДРПОУ 42623361.
IBAN UA573282090000026003000003717
в АТ «АБ «Південний».



Контактний телефон:
+38(097) 746-67-04
+38(099) 632-13-31
+38(044) 232-02-98

Адреса: Україна, 04060, м. Київ,
вул. Ризька, буд. 73-г, офіс 7
E-mail: tovkst@gmail.com
Website: kievspecteh.com

Код ЄДРПОУ 42623361.
IBAN UA573282090000026003000003717
в АТ «АБ «Південний».

Технічні характеристики крана-маніпулятора Fassì F175AC

Характеристики	Показник
Вантажний момент	16,31 тм.
Максимальний виліт стріли	До 12,75 м.
Максимальна вантажопідйомність	7 900 кг.
Кут повороту	400°
Маса крана	Від 1 320 кг. до 2 545 кг.
Кількість гідравлічних секцій	До 6, з можливістю додаткових механічних секцій
Система управління	Радіоуправління (RCH або RCS)
Цифрова система	Internet of Cranes® (IoC)

НАШІ КЛІЄНТИ



Агроіндустріальний
Холдінг МХП



Onuf group



McDonald's



Ikea



Sandora



Кондитерська
фабрика «Рошен»



Збройні сили
України



Служба безпеки
України



Генеральна
прокуратура
України



Управління
державної охорони
України



Національна
гвардія України



ТОВ «Метінвест
холдінг»



Національна
гвардія України



ПриватБанк
АТ «ПАТ Приват
банк»



Окко



Укрнафта



Києво-Печерська
Лавра



Епіцентр



FOZZY



МегаМаркет



АТБ



Галичина



Карпатська
Джерельна



КМДА



Київпастрас



ASMAP



Київмедспецтранс



RUDOMAIN



ЕРІДОН ТЕХ



ТОВ
Укравтозапчастина



Автоцентр KIA
Корея Моторс



Телеканал СТБ



Посольство
Швейцарії в Україні



Посольство Швеції



Dyczerhoff



КУК



Київський
політехнічний
інститут ім.
Сікорського



ХНЗУ ім. Кузеєвця



Національний інститут
ССХІ ім. М. М. АМОСОВА



Інститут
Гідромеханіки



Інститут Освітньої
Аналітики

Контактний телефон:
+38(097) 746-67-04
+38(099) 632-13-31
+38(044) 232-02-98

Адреса: Україна, 04060, м. Київ,
вул. Ризька, буд. 73-г, офіс 7
E-mail: tovkst@gmail.com
Website: kievspecteh.com

Код ЄДРПОУ 42623361.
IBAN UA573282090000026003000003717
в АТ «АБ «Південний».