

Кран-маніпулятор Fassi F175A

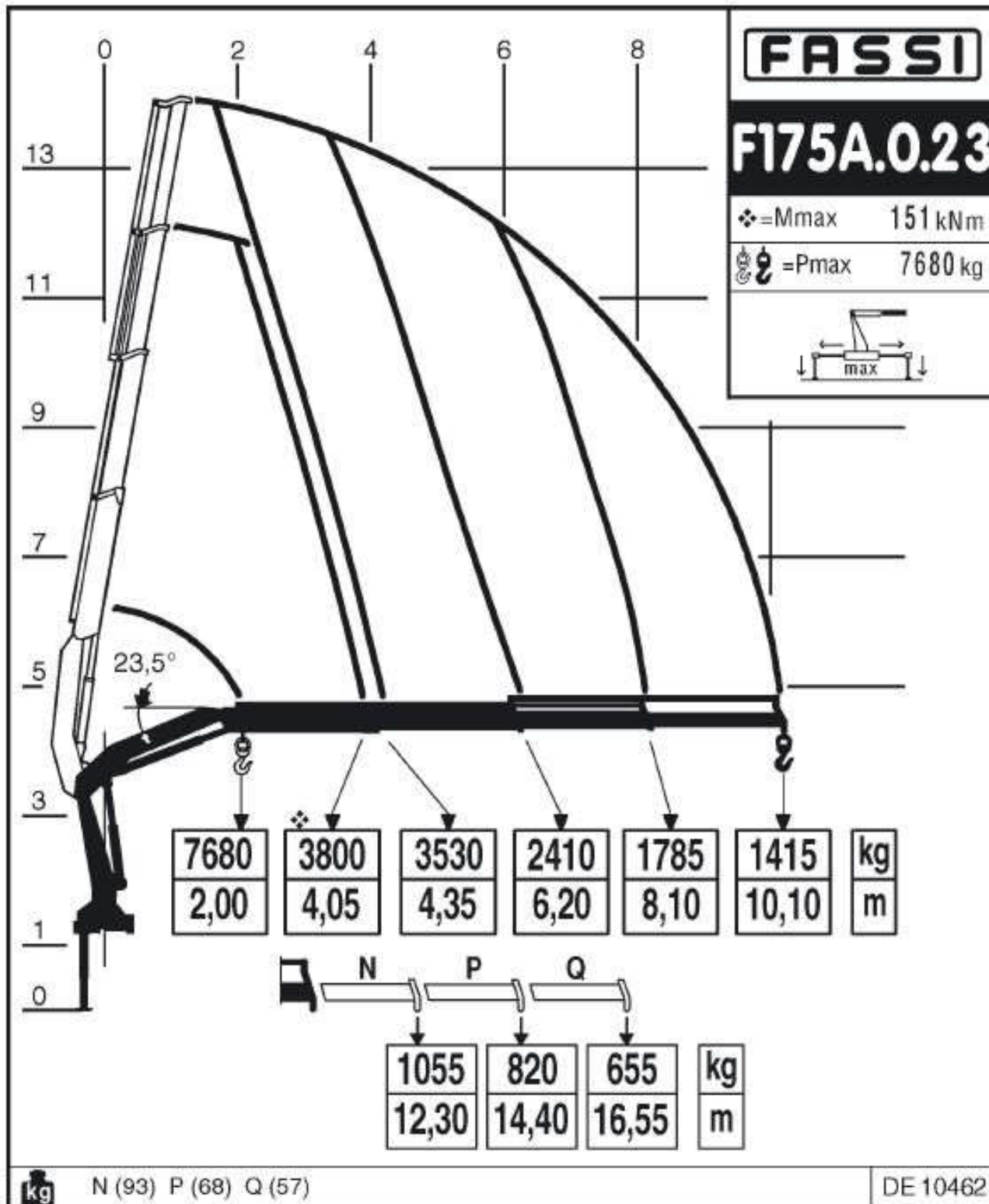
Вантажопідйомність: 17 т.

Максимальна довжина стріли: 14 м.

Опис : Кран-маніпулятор Fassi F175A – це представник середньотоннажного класу, який поєднує високу продуктивність, надійність та багатofункціональність. Fassi F175A має вантажний момент до 16,92 тм., максимальний виліт до 14,35 м.



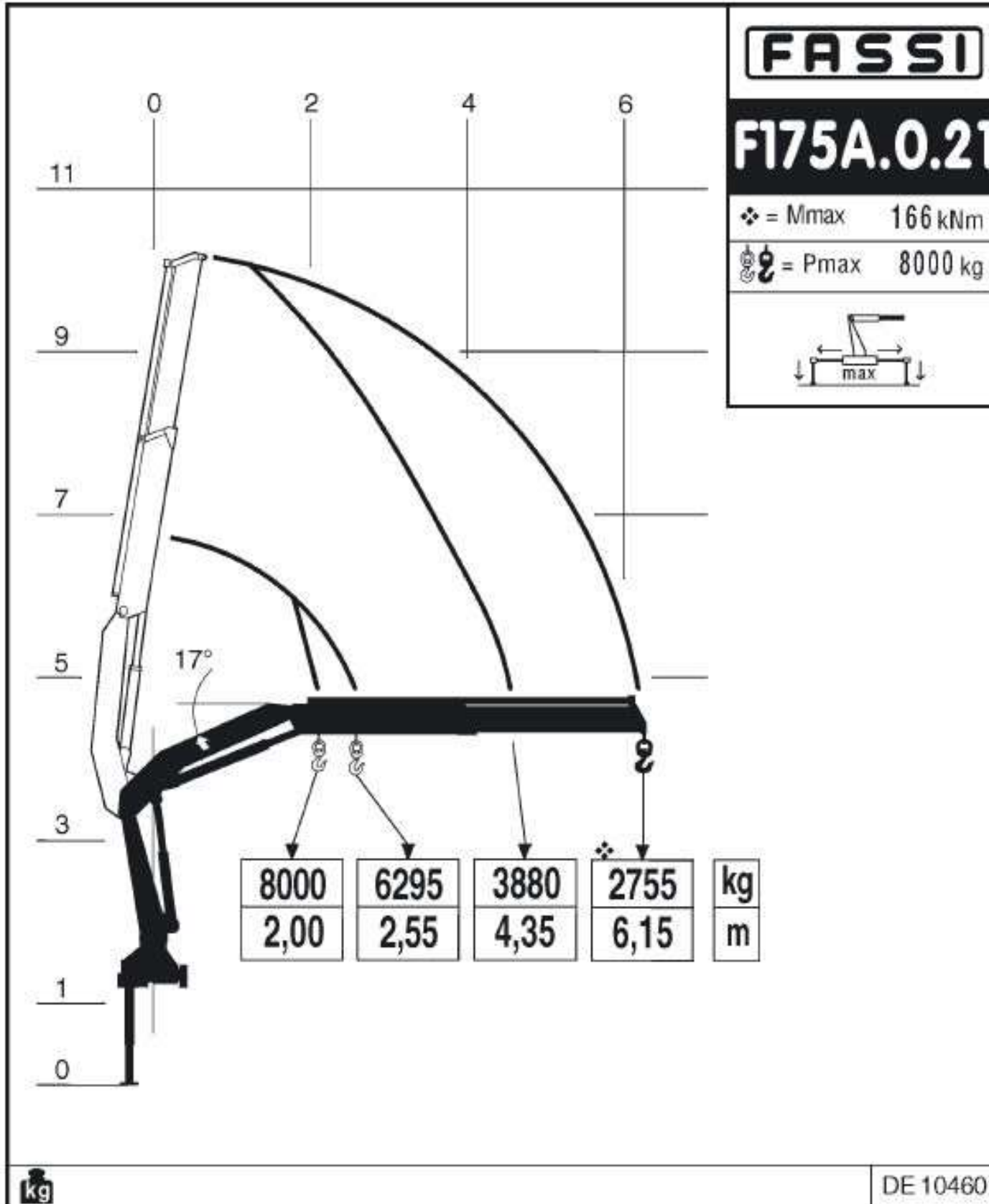
Креслення крана-маніпулятора Fassi F175A



Контактний телефон:
+38(097) 746-67-04
+38(099) 632-13-31
+38(044) 232-02-98

Адреса: Україна, 04060, м. Київ,
вул. Ризька, буд. 73-г, офіс 7
E-mail: tovkst@gmail.com
Website: kievspecteh.com

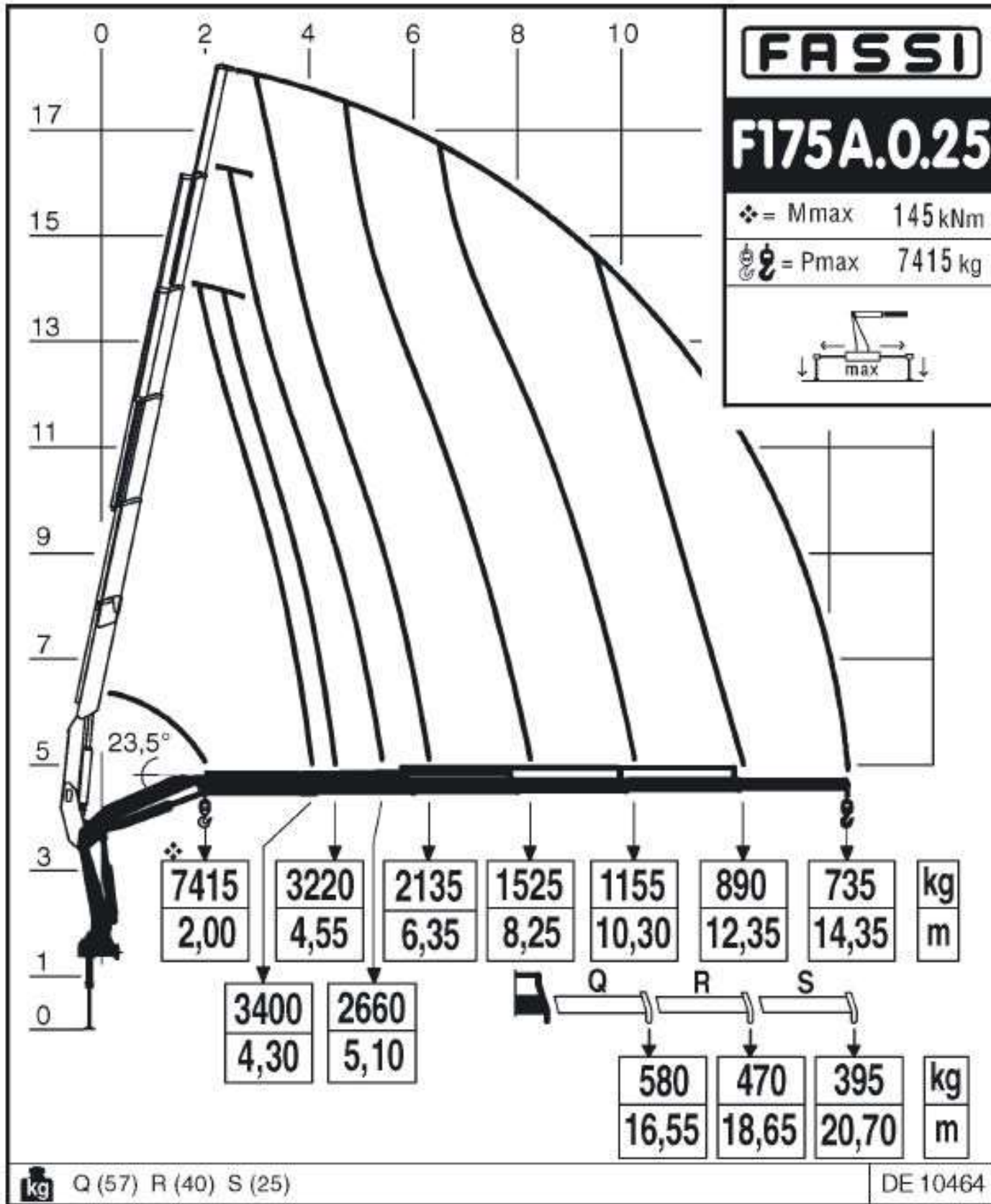
Код ЄДРПОУ 42623361.
IBAN UA573282090000026003000003717
в АТ «АБ «Південний».



Контактний телефон:
+38(097) 746-67-04
+38(099) 632-13-31
+38(044) 232-02-98

Адреса: Україна, 04060, м. Київ,
вул. Ризька, буд. 73-г, офіс 7
E-mail: tovkst@gmail.com
Website: kievspecteh.com

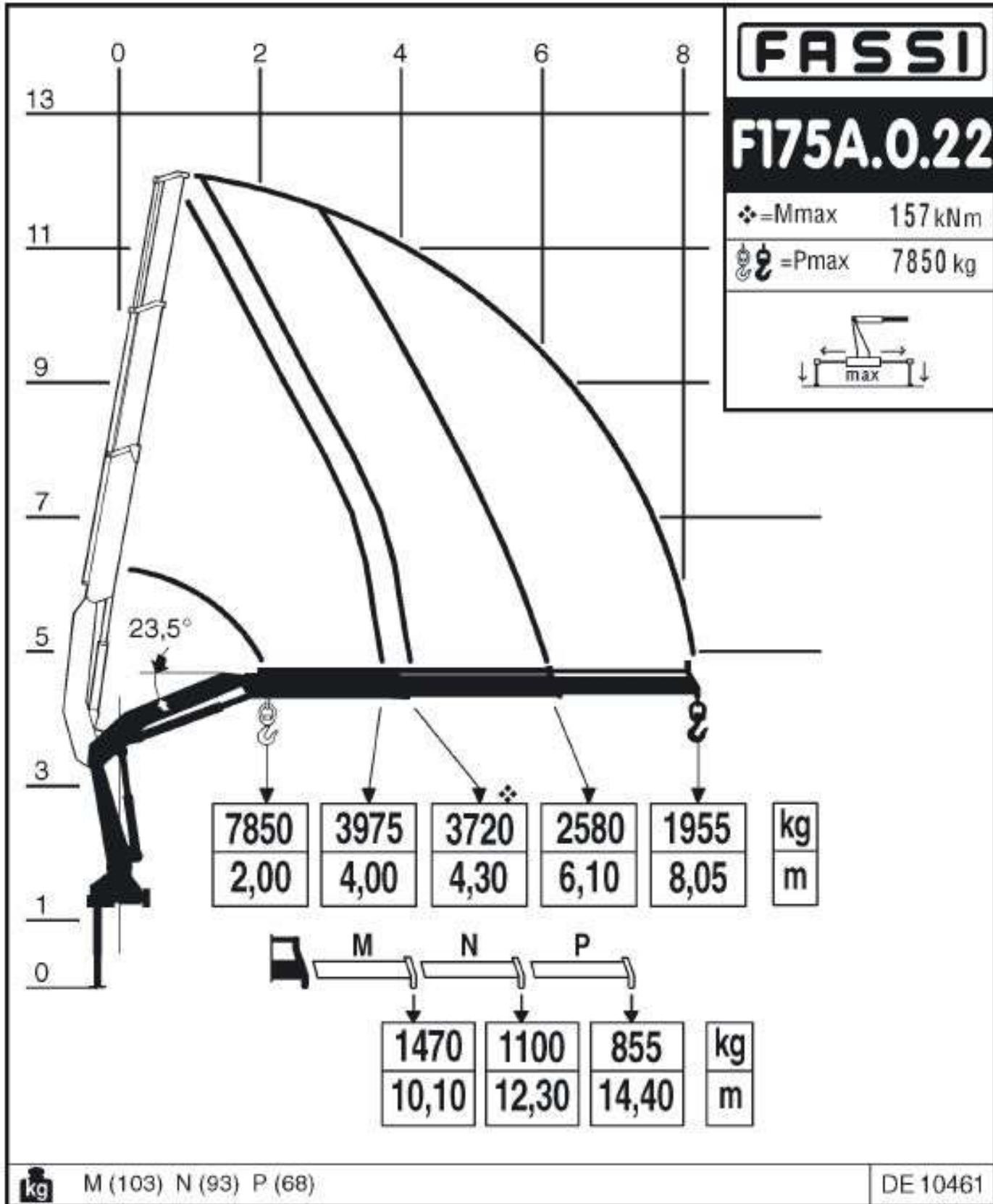
Код ЄДРПОУ 42623361.
IBAN UA573282090000026003000003717
в АТ «АБ «Південний».



Контактний телефон:
+38(097) 746-67-04
+38(099) 632-13-31
+38(044) 232-02-98

Адреса: Україна, 04060, м. Київ,
вул. Ризька, буд. 73-г, офіс 7
E-mail: tovkst@gmail.com
Website: kievspecteh.com

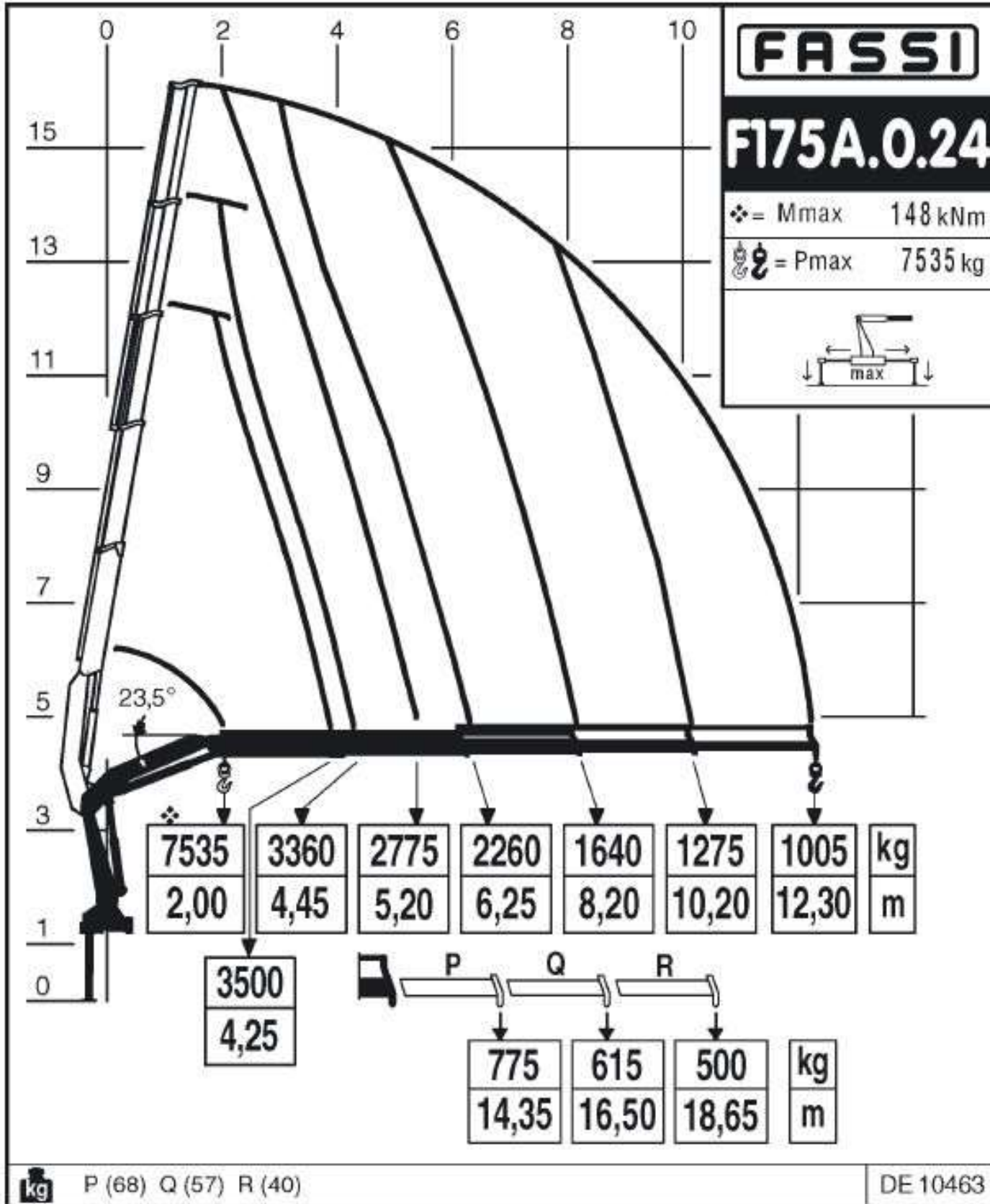
Код ЄДРПОУ 42623361.
IBAN UA573282090000026003000003717
в АТ «АБ «Південний».



Контактний телефон:
+38(097) 746-67-04
+38(099) 632-13-31
+38(044) 232-02-98

Адреса: Україна, 04060, м. Київ,
вул. Ризька, буд. 73-г, офіс 7
E-mail: tovkst@gmail.com
Website: kievspecteh.com

Код ЄДРПОУ 42623361.
IBAN UA573282090000026003000003717
в АТ «АБ «Південний».



Контактний телефон:
+38(097) 746-67-04
+38(099) 632-13-31
+38(044) 232-02-98

Адреса: Україна, 04060, м. Київ,
вул. Ризька, буд. 73-г, офіс 7
E-mail: tovkst@gmail.com
Website: kievspecteh.com

Код ЄДРПОУ 42623361.
IBAN UA573282090000026003000003717
в АТ «АБ «Південний».

Особливості крана-маніпулятора Fassi F175A

•Висока продуктивність

Fassi F175A забезпечує вантажний момент до 16,92 тм і максимальну вантажопідйомність до 8 000 кг, що дозволяє йому працювати з важкими вантажами на різних відстанях. Його максимальний виліт стріли становить до 14,35 м, що забезпечує доступ до важкодоступних місць.

•Компактність і легка інтеграція

Завдяки компактним розмірам у складеному стані, кран зручно транспортувати, а його установка можлива на різні типи вантажних автомобілів, включаючи КраЗ, КамАЗ, МАЗ, ГАЗ тощо. Ця універсальність робить його придатним для широкого спектра завдань.

•Інноваційна гідравлічна система

Fassi F175A оснащений сучасною гідравлічною системою, яка включає пропорційні розподільники потоку олії. Це дозволяє забезпечити плавність і точність рухів, навіть при максимальному навантаженні. До 6 гідравлічних секцій стріли можна доповнити механічними секціями, що збільшує її робочий діапазон.

•Радіоуправління

Кран обладнаний системою радіоуправління RCH або RCS, що дозволяє оператору працювати з безпечної відстані. Це підвищує безпеку, зменшує втомлюваність оператора і робить управління більш зручним.

•Система Internet of Cranes® (IoC)

Цифрова система IoC дозволяє дистанційно моніторити стан крана, проводити діагностику і вчасно виявляти потенційні несправності. Це не тільки економить час, але й знижує витрати на обслуговування.

•Розширений діапазон модифікацій

Кран доступний у кількох модифікаціях, кожна з яких має свої унікальні характеристики, що дає можливість підібрати ідеальний варіант для конкретних завдань. Наприклад, модифікації відрізняються кількістю гідравлічних секцій, вильотом стріли та вантажним моментом.

•Міцна конструкція

Кран виготовлений із високоякісних матеріалів, що забезпечує довговічність та надійність навіть у складних умовах експлуатації. Посилена конструкція стріли дозволяє працювати з великими навантаженнями, не жертвуючи стабільністю.

•**Зручність технічного обслуговування**

Конструкція крана дозволяє легко проводити обслуговування та діагностику. Завдяки ІюС і сучасним рішенням у конструкції зменшено час простоїв і витрати на технічні роботи.

•**Розширені можливості застосування**

Кран підходить для різних завдань, зокрема:

- Будівництво (підйом і транспортування матеріалів).
- Логістика (обробка вантажів у портах і на складах).
- Сільське господарство (робота з технікою та добривами).
- Комунальне господарство (монтаж і демонтаж обладнання, відновлювальні роботи).

•**Сучасні системи безпеки**

Fassi F175A оснащений автоматичними системами контролю стабільності та перевантаження, що запобігають аварійним ситуаціям. Це особливо важливо при роботі в умовах обмеженого простору або з важкими вантажами.

Ці особливості роблять Fassi F175A універсальним, надійним і зручним інструментом для вирішення складних завдань у багатьох галузях.

Опис крана-маніпулятора Fassi F175A

Кран-маніпулятор Fassi F175A – це представник середньотоннажного класу, який поєднує високу продуктивність, надійність та багатofункціональність. Ця модель створена з урахуванням сучасних потреб вантажно-розвантажувальних операцій і є ідеальним вибором для будівництва, транспортування, логістики та промислових завдань. Висока точність роботи, плавність у керуванні та розширені можливості роблять його одним із лідерів у своєму сегменті.

Fassi F175A має вантажний момент до 16,92 тм, що дозволяє працювати з важкими вантажами на різних відстанях. Його стріла забезпечує максимальний виліт до 14,35 м, дозволяючи виконувати завдання навіть у важкодоступних місцях. Максимальна вантажопідйомність складає до 8 000 кг при мінімальному вильоті. Кут повороту 400° забезпечує широкий діапазон дій, а гідравлічна система підтримує високу точність роботи навіть при великих навантаженнях.

Маса крана варіюється від 1 415 кг до 2 755 кг залежно від комплектації, що дозволяє підібрати оптимальний варіант для монтажу на різні шасі. Габаритні розміри крана в складеному стані є компактними, що спрощує транспортування та зберігання. Гідравлічна система крана дозволяє працювати з кількома секціями стріли, що розширює його робочий діапазон. За потреби можна встановити додаткові механічні секції.

Fassi F175A оснащений сучасними системами безпеки, які забезпечують стабільність роботи навіть у складних умовах. Радіоуправління RCH/RCS дозволяє оператору працювати на безпечній відстані, забезпечуючи максимальну ефективність і безпеку. Інтеграція цифрових технологій, таких як система Internet of Cranes® (IoC), надає можливість дистанційного моніторингу стану крана, виявлення несправностей і оптимізації роботи.

Завдяки своїм характеристикам і функціональності, кран-маніпулятор Fassi F175A використовується в багатьох галузях:

- Будівництво:** транспортування та монтаж будівельних матеріалів, робота з обладнанням.
- Логістика:** обробка вантажів у портах, на складах, транспортних вузлах.
- Сільське господарство:** підйом і транспортування техніки, робота з добривами або іншими вантажами.

•**Комунальне господарство:** установка та демонтаж обладнання, допомога у відновлювальних роботах.

Кран Fassі F175A відрізняється високою надійністю, довговічністю та зручністю в експлуатації. Міцна конструкція, плавна робота механізмів і адаптивність до різних умов роботи роблять його незамінним помічником у будь-якій сфері. Універсальність установки дозволяє монтувати його на різні шасі, такі як КрАЗ, КамАЗ, МАЗ, ГАЗ та інші, що забезпечує високу мобільність і адаптивність. Fassі F175A – це ідеальне поєднання інновацій, потужності та функціональності для вирішення найскладніших завдань.

Додаткові фото крана-маніпулятора Fassi F175A



Контактний телефон:
+38(097) 746-67-04
+38(099) 632-13-31
+38(044) 232-02-98

Адреса: Україна, 04060, м. Київ,
вул. Ризька, буд. 73-г, офіс 7
E-mail: tovkst@gmail.com
Website: kievspecteh.com

Код ЄДРПОУ 42623361.
IBAN UA573282090000026003000003717
в АТ «АБ «Південний».



Контактний телефон:
+38(097) 746-67-04
+38(099) 632-13-31
+38(044) 232-02-98

Адреса: Україна, 04060, м. Київ,
вул. Ризька, буд. 73-г, офіс 7
E-mail: tovkst@gmail.com
Website: kievspecteh.com

Код ЄДРПОУ 42623361.
IBAN UA573282090000026003000003717
в АТ «АБ «Південний».



Контактний телефон:
+38(097) 746-67-04
+38(099) 632-13-31
+38(044) 232-02-98

Адреса: Україна, 04060, м. Київ,
вул. Ризька, буд. 73-г, офіс 7
E-mail: tovkst@gmail.com
Website: kievspecteh.com

Код ЄДРПОУ 42623361.
IBAN UA573282090000026003000003717
в АТ «АБ «Південний».



Контактний телефон:
+38(097) 746-67-04
+38(099) 632-13-31
+38(044) 232-02-98

Адреса: Україна, 04060, м. Київ,
вул. Ризька, буд. 73-г, офіс 7
E-mail: tovkst@gmail.com
Website: kievspecteh.com

Код ЄДРПОУ 42623361.
IBAN UA573282090000026003000003717
в АТ «АБ «Південний».

Технічні характеристики крана-маніпулятора Fassi F175A

Характеристики	Значення
Вантажний момент	До 16,92 тм.
Максимальний виліт стріли	До 14,35 м.
Максимальна вантажопідйомність	До 8 000 кг.
Кут повороту	400°
Маса крана	Від 1 415 кг до 2 755 кг (залежно від модифікації)
Кількість гідравлічних секцій	До 6, з можливістю додаткових механічних секцій
Система управління	Радіоуправління (RCH або RCS)
Цифрова система	Internet of Cranes® (IoC)
Основні модифікації	<ul style="list-style-type: none"> •F175A.0.21: вантажний момент 16,92 тм, виліт стріли 6,15 м •F175A.0.22: вантажний момент 16 тм, виліт стріли 8,05 м •F175A.0.23: вантажний момент 15,39 тм, виліт стріли 10,1 м •F175A.0.24: вантажний момент 15,09 тм, виліт стріли 12,3 м •F175A.0.25: вантажний момент 14,78 тм, виліт стріли 14,35 м
Сфери застосування	<ul style="list-style-type: none"> •Будівництво •Логістика •Сільське господарство •Комунальне господарство

НАШІ КЛІЄНТИ



Агроіндустріальний
Холдінг МХП



Onuf group



McDonald's



Ikea



Sandora



Кондитерська
фабрика «Рошен»



Збройні сили
України



Служба безпеки
України



Генеральна
прокуратура
України



Управління
державної охорони
України



Національна
гвардія України



ТОВ «Метінвест
холдінг»



Національна
гвардія України



ПриватБанк
АТ «ПАТ Приват
банк»



Окко



Укрнафта



Києво-Печерська
Лавра



Епіцентр



FOZZY



МегаМаркет



АТБ



Галичина



Карпатська
Джерельна



КМДА



Київпастрас



ASMAP



Київмедспецтранс



RUDOMAIN



ЕРІДОН ТЕХ



ТОВ
Укравтозапчастина



Автоцентр KIA
Корея Моторс



Телеканал СТБ



Посольство
Швейцарії в Україні



Посольство Швеції



Duckerhoff



КУК



Київський
політехнічний
інститут ім.
Скворського



ХНУ ім. Кузевиця



Національний інститут
ССХІ ім. М. М. АМОСОВА



Інститут
Гідромеханіки



Інститут Освітньої
Аналітики

Контактний телефон:
+38(097) 746-67-04
+38(099) 632-13-31
+38(044) 232-02-98

Адреса: Україна, 04060, м. Київ,
вул. Ризька, буд. 73-г, офіс 7
E-mail: tovkst@gmail.com
Website: kievspecteh.com

Код ЄДРПОУ 42623361.
IBAN UA573282090000026003000003717
в АТ «АБ «Південний».