

Кран-маніпулятор Fassi Fassi F165AZ

Вантажопідйомність: 16 т.

Максимальна довжина стріли: 8 м.

Опис : Кран-маніпулятор Fassi F165AZ — це одна з передових моделей у серії середнього класу від італійського виробника Fassi. Вантажопідйомність крана становить до 15,7 тм., максимальний виліт досягає 8,25 м. Кран здатен здійснювати обертання на 416°.



Контактний телефон:
+38(097) 746-67-04
+38(099) 632-13-31
+38(044) 232-02-98

Адреса: Україна, 04060, м. Київ,
вул. Ризька, буд. 73-г, офіс 7
E-mail: tovkst@gmail.com
Website: kievspecteh.com

Код ЄДРПОУ 42623361.
IBAN UA573282090000026003000003717
в АТ «АБ «Південний».

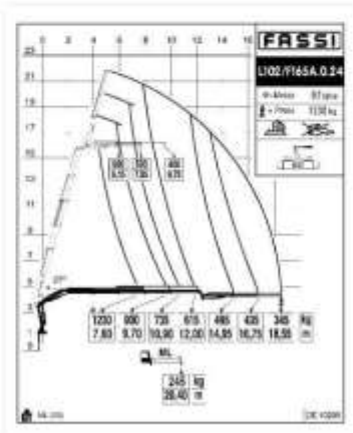
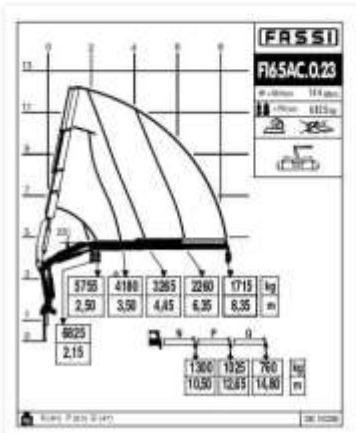
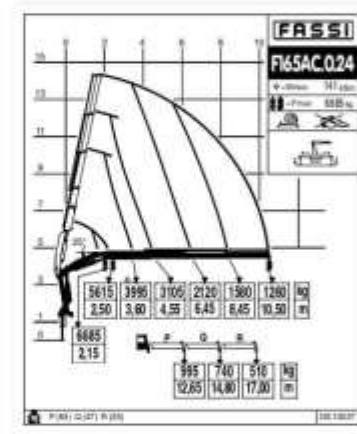
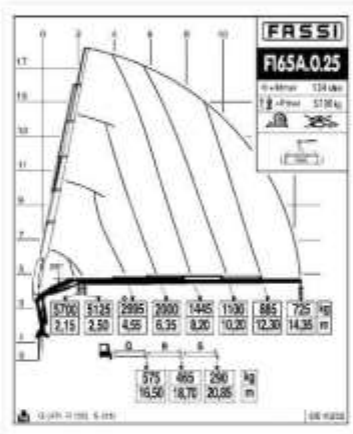
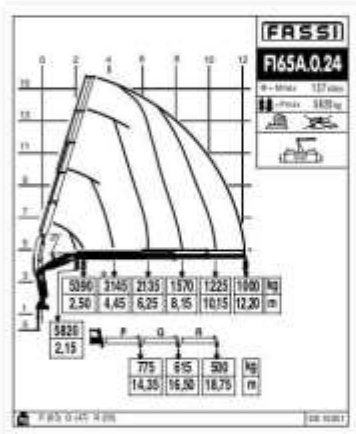
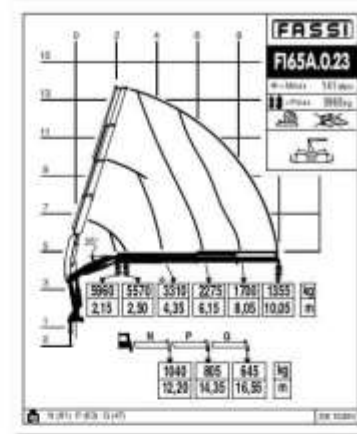
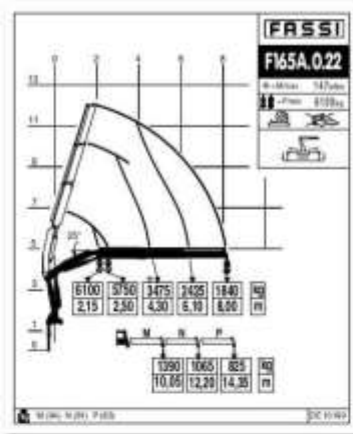
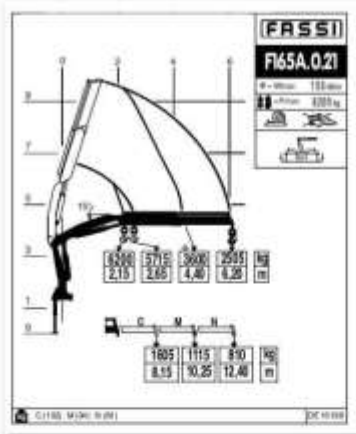
Креслення крана-маніпулятора Fassi F165AZ

F165A.0

Грузовысотные характеристики – м./кг.

FASSI

www.fassi.com



Діаграми грузопідъемності розраховані, і перевірені для грузу на названому виїзді.

Контактний телефон:
 +38(097) 746-67-04
 +38(099) 632-13-31
 +38(044) 232-02-98

Адреса: Україна, 04060, м. Київ,
 вул. Ризька, буд. 73-г, офіс 7
 E-mail: tovkst@gmail.com
 Website: kievspecteh.com

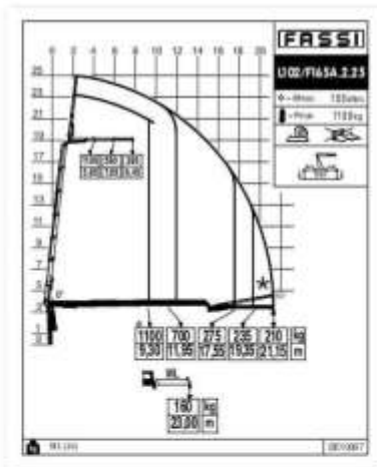
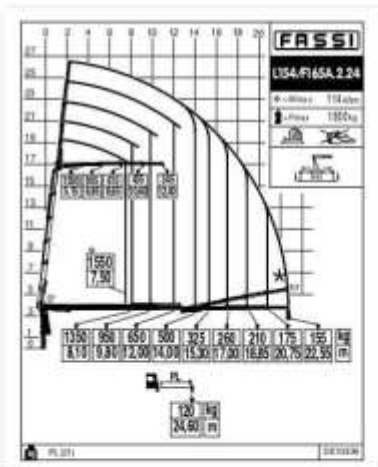
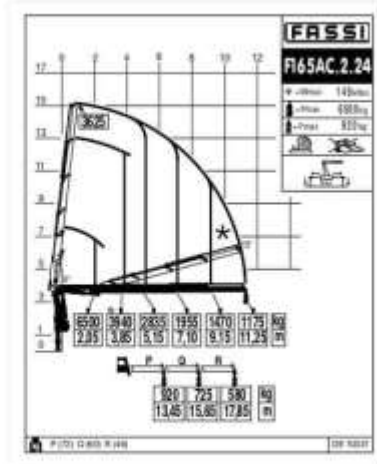
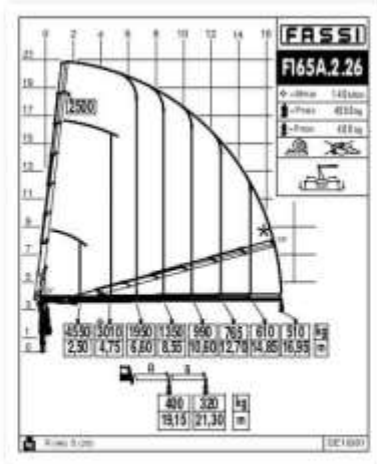
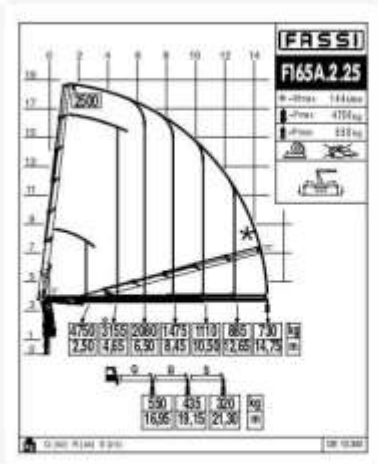
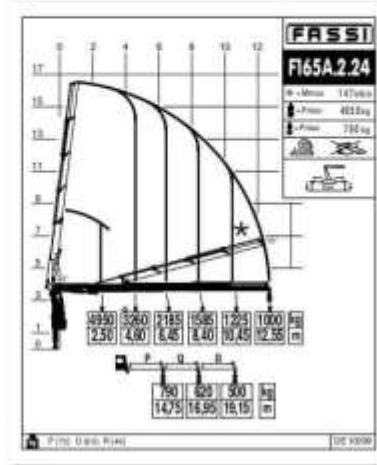
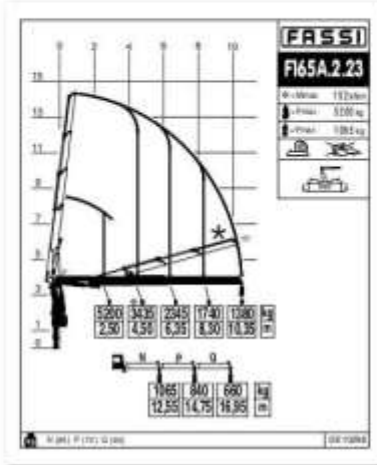
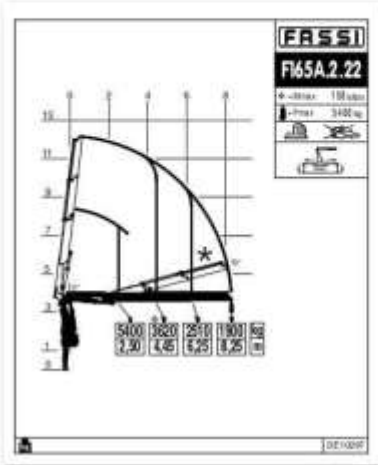
Код ЄДРПОУ 42623361.
 IBAN UA573282090000026003000003717
 в АТ «АБ «Південний».

F165A.2

Грузовысотные характеристики – м./кг.



www.fassi.com



* Дополнительный

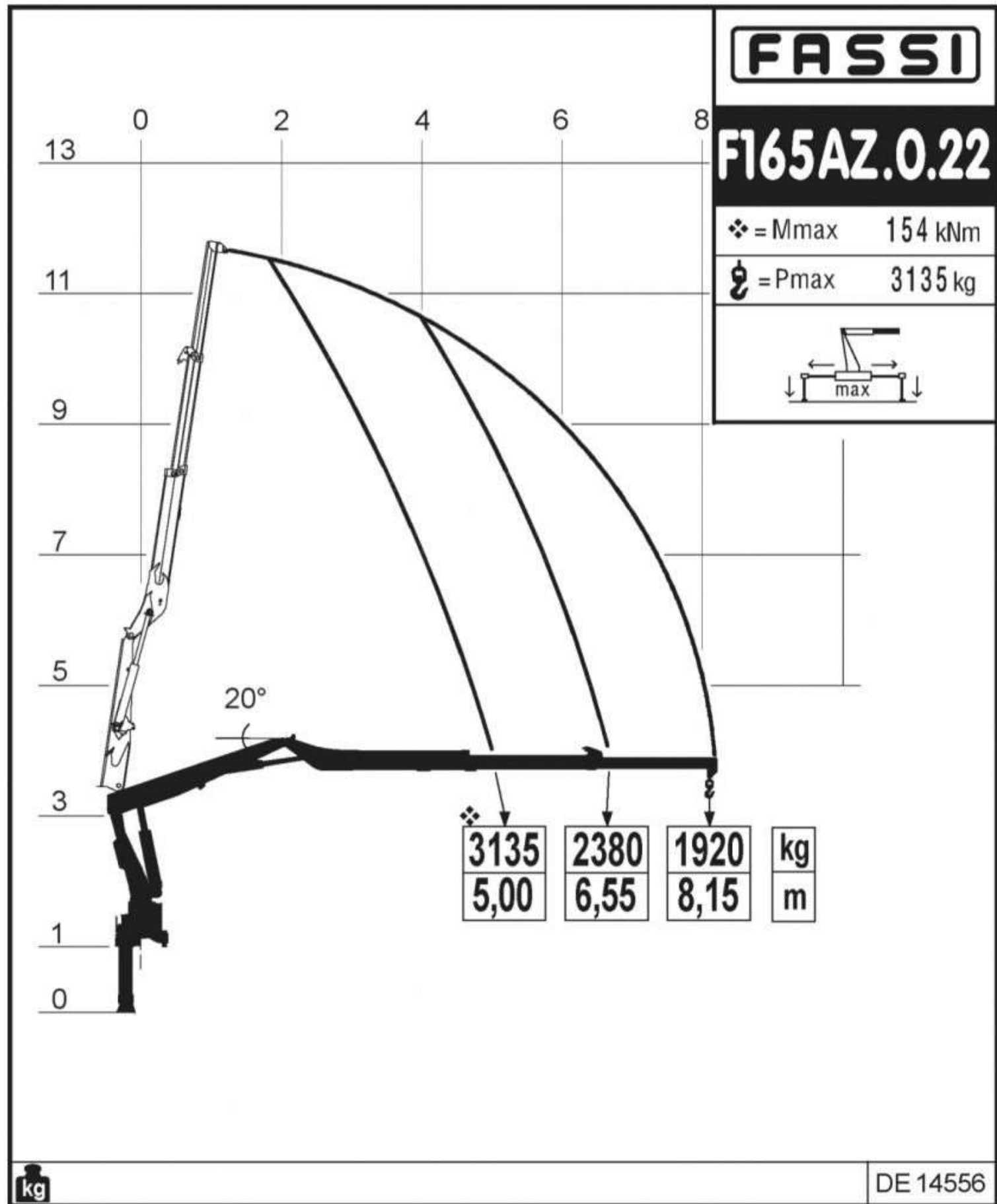


Диаграммы грузоподъемности рассчитаны, и проверены для грузов на названном вылете

Контактный телефон:
 +38(097) 746-67-04
 +38(099) 632-13-31
 +38(044) 232-02-98

Адреса: Украина, 04060, м. Київ,
 вул. Ризька, буд. 73-г, офіс 7
 E-mail: tovkst@gmail.com
 Website: kievspecteh.com

Код ЄДРПОУ 42623361.
 IBAN UA573282090000026003000003717
 в АТ «АБ «Південний».

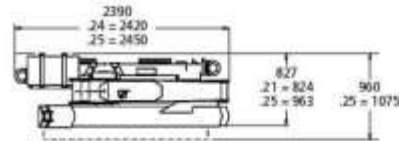
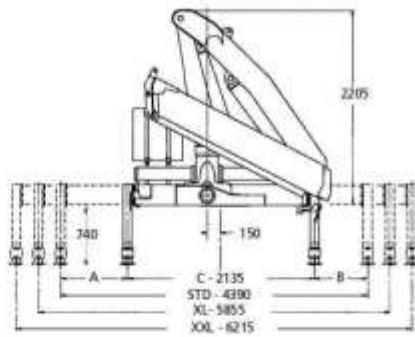


Контактний телефон:
+38(097) 746-67-04
+38(099) 632-13-31
+38(044) 232-02-98

Адреса: Україна, 04060, м. Київ,
вул. Ризька, буд. 73-г, офіс 7
E-mail: tovkst@gmail.com
Website: kievspecteh.com

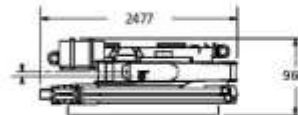
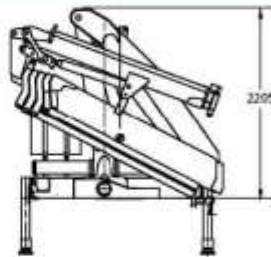
Код ЄДРПОУ 42623361.
IBAN UA573282090000026003000003717
в АТ «АБ «Південний».

F165A.0



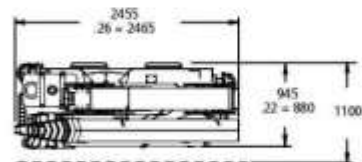
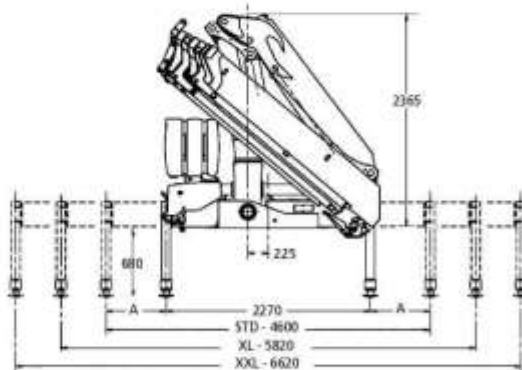
	STD	XL	XXL
A	1255	1809	1950
B	1000	1809	1950
C	2135	2235	2315

L SERIE



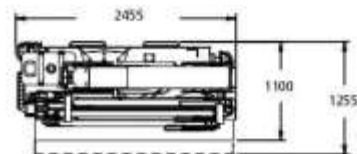
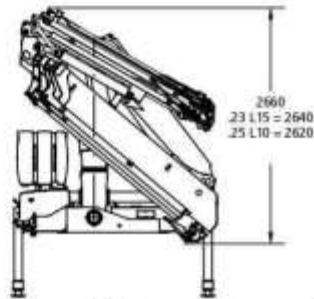
L102 320 kg

F165A.2



	STD	XL	XXL
A	1165	1780	2180

L SERIE



L102	320 kg	L152	400 kg	L153	480 kg	L154	550 kg
ML	20 kg	ML	30 kg	NL	24 kg	PL	21 kg

Контактний телефон:
+38(097) 746-67-04
+38(099) 632-13-31
+38(044) 232-02-98

Адреса: Україна, 04060, м. Київ,
вул. Ризька, буд. 73-г, офіс 7
E-mail: tovkst@gmail.com
Website: kievspecteh.com

Код ЄДРПОУ 42623361.
IBAN UA573282090000026003000003717
в АТ «АБ «Південний».

Особливості крана-маніпулятора Fassi F165AZ

- **Універсальність:** Завдяки своїм характеристикам, Fassi F165AZ підходить для широкого спектру застосувань. Він може бути використаний як для транспортування важких вантажів, так і для виконання точних маніпуляцій з менш габаритними предметами.
- **Надійність і довговічність:** Fassi F165AZ виготовлений з високоякісних матеріалів, що забезпечує тривалий термін служби при інтенсивному використанні. Модель також має стійкість до корозії та механічних пошкоджень завдяки використанню сучасних технологій виробництва.
- **Маневровість і компактність:** Кран здатний працювати навіть в обмежених просторах завдяки своїй маневровості, що є важливою перевагою при виконанні завдань в міських умовах або на вузьких майданчиках.
- **Інтегровані технології:** Завдяки наявності дистанційного керування та системи ІоС, цей кран забезпечує зручність в експлуатації, а також допомагає в оптимізації обслуговування.

Опис крана-маніпулятора Fassi Fassi F165AZ

Кран-маніпулятор Fassi F165AZ — це одна з передових моделей у серії середнього класу від італійського виробника Fassi. Цей кран відзначається високими технічними характеристиками, що робить його ідеальним вибором для різноманітних вантажно-розвантажувальних робіт у складних умовах. Висока вантажопідйомність, точність управління, маневровість і надійність зробили модель Fassi F165AZ популярною серед компаній, що працюють у будівництві, логістиці, сільському господарстві та інших галузях.

Fassi F165AZ здатний забезпечити вантажний момент до **15,7 тм**, що дає змогу йому піднімати і переміщати значні вантажі. Ця модель оснащена стрілою, максимальний виліт якої досягає **8,25 метра**, що дозволяє працювати з вантажами на значних відстанях від бази. На такому вильоті кран може підняти вантажі вагою до 2 100 кг, що є важливою характеристикою для виконання завдань, що потребують великого робочого діапазону.

Відмінною рисою Fassi F165AZ є його високий рівень маневровості. Кран здатен здійснювати обертання на **416°**, що забезпечує високий рівень маневреності при роботі в обмежених просторах, таких як міські майданчики або будівельні майданчики з обмеженою площею для маневрування. Маючи **габаритні розміри 2,50 м у ширину, 0,75 м у довжину та висоту 2,36 м**, цей кран займає мінімум простору, що дозволяє ефективно використовувати його в обмежених умовах.

Кран оснащений передовою гідравлічною системою, що включає цифровий розподільник **D850**, який дозволяє пропорційно регулювати потік олії між різними функціями крана. Це дозволяє досягти плавного і точного управління рухами крана, що, в свою чергу, підвищує ефективність та безпеку роботи.

Крім того, модель оснащена **системою дистанційного керування RCH/RCS**, що дає змогу оператору контролювати роботу крана з відстані, підвищуючи безпеку при роботі в складних або небезпечних умовах.

Інтеграція з системою **Internet of Cranes® (IoC)** дає можливість для постійного моніторингу технічного стану крана, здійснення діагностики та планування обслуговування. Це забезпечує більшу надійність і зменшує ризик непередбачених поломок.

Fassi F165AZ ідеально підходить для виконання різноманітних завдань:

- **Будівельні роботи:** Підйом та транспортування будівельних матеріалів, монтаж конструкцій, переміщення вантажів на будівельних майданчиках.
- **Логістика:** Перевезення товарів на складах, розвантаження контейнерів у портах, перевезення вантажів по території підприємств.
- **Сільське господарство:** Перевезення сільськогосподарської техніки та продукції.
- **Транспортування техніки:** Підйом і транспортування важкої техніки, автотранспорту та будівельної техніки.

Завдяки своїй потужності, точності управління та широкому діапазону можливостей, **Fassi F165AZ** є незамінним інструментом для підприємств, що потребують надійного і універсального підйомного обладнання. Цей кран поєднує в собі найкращі риси італійського інженерного дизайну та технологічного прогресу, що дозволяє ефективно виконувати завдання будь-якої складності в різних галузях.

Додаткові фото крана-маніпулятора Fassi F165AZ



Контактний телефон:
+38(097) 746-67-04
+38(099) 632-13-31
+38(044) 232-02-98

Адреса: Україна, 04060, м. Київ,
вул. Ризька, буд. 73-г, офіс 7
E-mail: tovkst@gmail.com
Website: kievspecteh.com

Код ЄДРПОУ 42623361.
IBAN UA573282090000026003000003717
в АТ «АБ «Південний».



Контактний телефон:
+38(097) 746-67-04
+38(099) 632-13-31
+38(044) 232-02-98

Адреса: Україна, 04060, м. Київ,
вул. Ризька, буд. 73-г, офіс 7
E-mail: tovkst@gmail.com
Website: kievspecteh.com

Код ЄДРПОУ 42623361.
IBAN UA573282090000026003000003717
в АТ «АБ «Південний».



Контактний телефон:
+38(097) 746-67-04
+38(099) 632-13-31
+38(044) 232-02-98

Адреса: Україна, 04060, м. Київ,
вул. Ризька, буд. 73-г, офіс 7
E-mail: tovkst@gmail.com
Website: kievspecteh.com

Код ЄДРПОУ 42623361.
IBAN UA573282090000026003000003717
в АТ «АБ «Південний».



Контактний телефон:
+38(097) 746-67-04
+38(099) 632-13-31
+38(044) 232-02-98

Адреса: Україна, 04060, м. Київ,
вул. Ризька, буд. 73-г, офіс 7
E-mail: tovkst@gmail.com
Website: kievspecteh.com

Код ЄДРПОУ 42623361.
IBAN UA573282090000026003000003717
в АТ «АБ «Південний».



Контактний телефон:
+38(097) 746-67-04
+38(099) 632-13-31
+38(044) 232-02-98

Адреса: Україна, 04060, м. Київ,
вул. Ризька, буд. 73-г, офіс 7
E-mail: tovkst@gmail.com
Website: kievspecteh.com

Код ЄДРПОУ 42623361.
IBAN UA573282090000026003000003717
в АТ «АБ «Південний».

Технічні характеристики крана-маніпулятора Fassi F165AZ

Характеристика	Значення
Вантажний момент	15,7 тм.
Максимальний виліт стріли	8,25 м.
Максимальна вантажопідйомність (на мінімальному вильоті)	2 100 кг.
Максимальна вантажопідйомність (на максимальному вильоті)	1 050 кг.
Кут повороту	416°
Маса крана	2 340 кг.
Габарити в транспортному положенні	2,50 м. (ширина), 0,75 м. (довжина), 2,36 м. (висота)
Система управління	Радіоуправління RCH/RCS
Гідравлічна система	Цифровий розподільник D850 з пропорційним розподілом потоку олії
Система Internet of Cranes® (IoC)	Так, для моніторингу і діагностики
Модифікації	F165AZ.0.24 (15,7 тм, 8,25 м, 2 340 кг) F165AZ.0.22 (14,5 тм, 7 м, 2 150 кг) F165AZ.0.21 (13,5 тм, 6,5 м, 2 080 кг)

НАШІ КЛІЄНТИ



Агроіндустріальний
Холдінг МХП



Onuf group



McDonald's



Ikea



Sandora



Кондитерська
фабрика «Рошен»



Збройні сили
України



Служба безпеки
України



Генеральна
прокуратура
України



Управління
державної охорони
України



Національна
гвардія України



ТОВ «Метінвест
холдінг»



Національна
гвардія України



ПриватБанк
АТ «ПАТ Приват
банк»



Окко



Укрнафта



Києво-Печерська
Лавра



Епіцентр



FOZZY



МегаМаркет



АТБ



Галичина



Карпатська
Джерельна



КМДА



Київпастрас



ASMAP



Київмедспектрас



RUDOMAIN



ЕРІДОН ТЕХ



ТОВ
Укравтозапчастина



Автоцентр KIA
Корея Моторс



Телеканал СТБ



Посольство
Швейцарії в Україні



Посольство Швеції



Dyczerhoff



КУК



Київський
політехнічний
інститут ім.
Сікорського



ХНЗУ ім. Кузеєвця



Національний інститут
ССХІ ім. М. М. АМОСОВА



Інститут
Гідромеханіки



Інститут Освітньої
Аналітики

Контактний телефон:
+38(097) 746-67-04
+38(099) 632-13-31
+38(044) 232-02-98

Адреса: Україна, 04060, м. Київ,
вул. Ризька, буд. 73-г, офіс 7
E-mail: tovkst@gmail.com
Website: kievspecteh.com

Код ЄДРПОУ 42623361.
IBAN UA573282090000026003000003717
в АТ «АБ «Південний».