

Кран-маніпулятор Fassi F155A

Вантажопідйомність: 14 т.

Максимальна довжина стріли: 14 м.

Опис : Кран-маніпулятор Fassi F155A — це потужний та універсальний механізм середнього класу, що поєднує в собі високу вантажопідйомність, довговічність та маневровість. Максимальний виліт стріли до 14,35 м., вантажний момент від 12,33 до 14,48 тм.

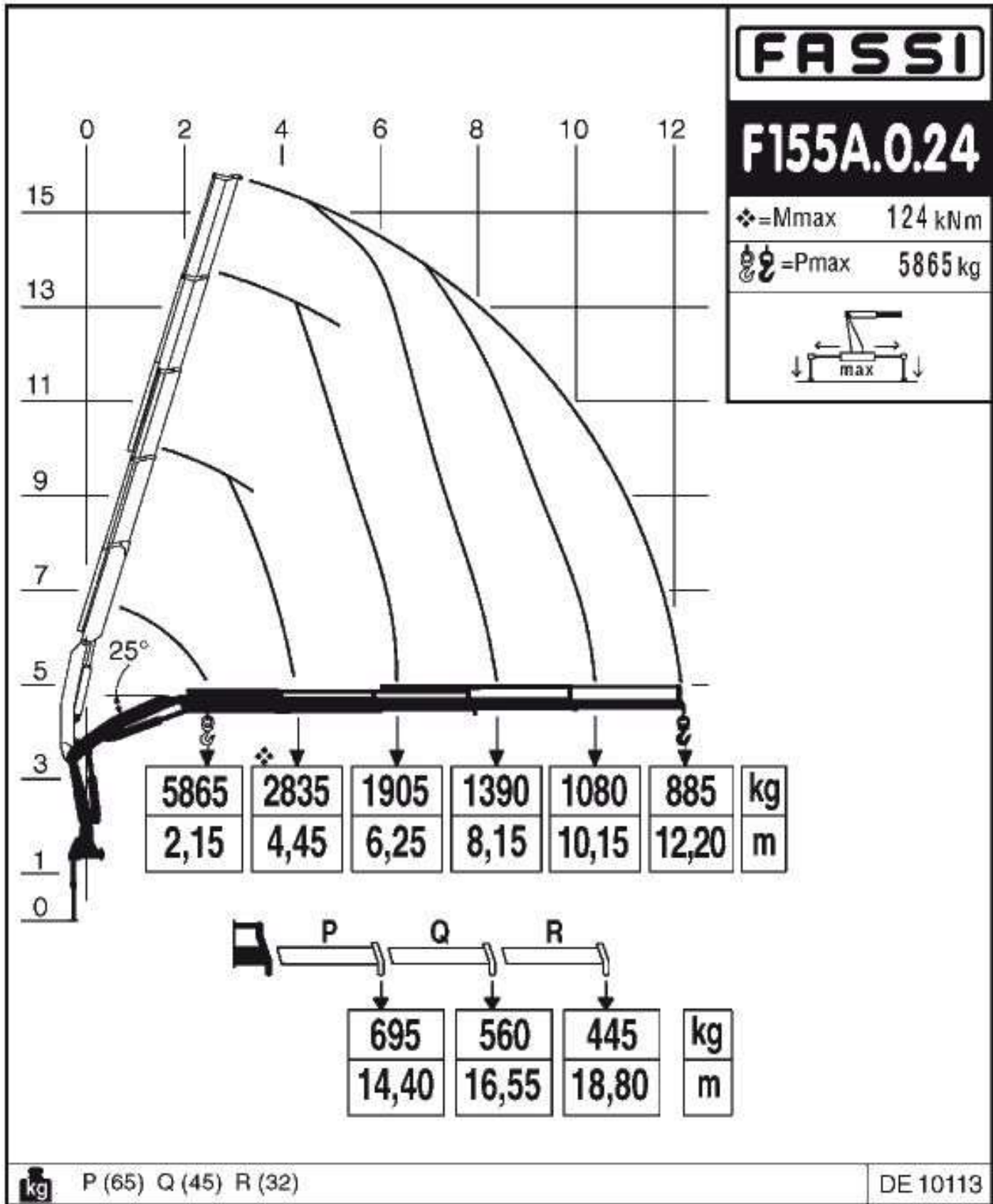


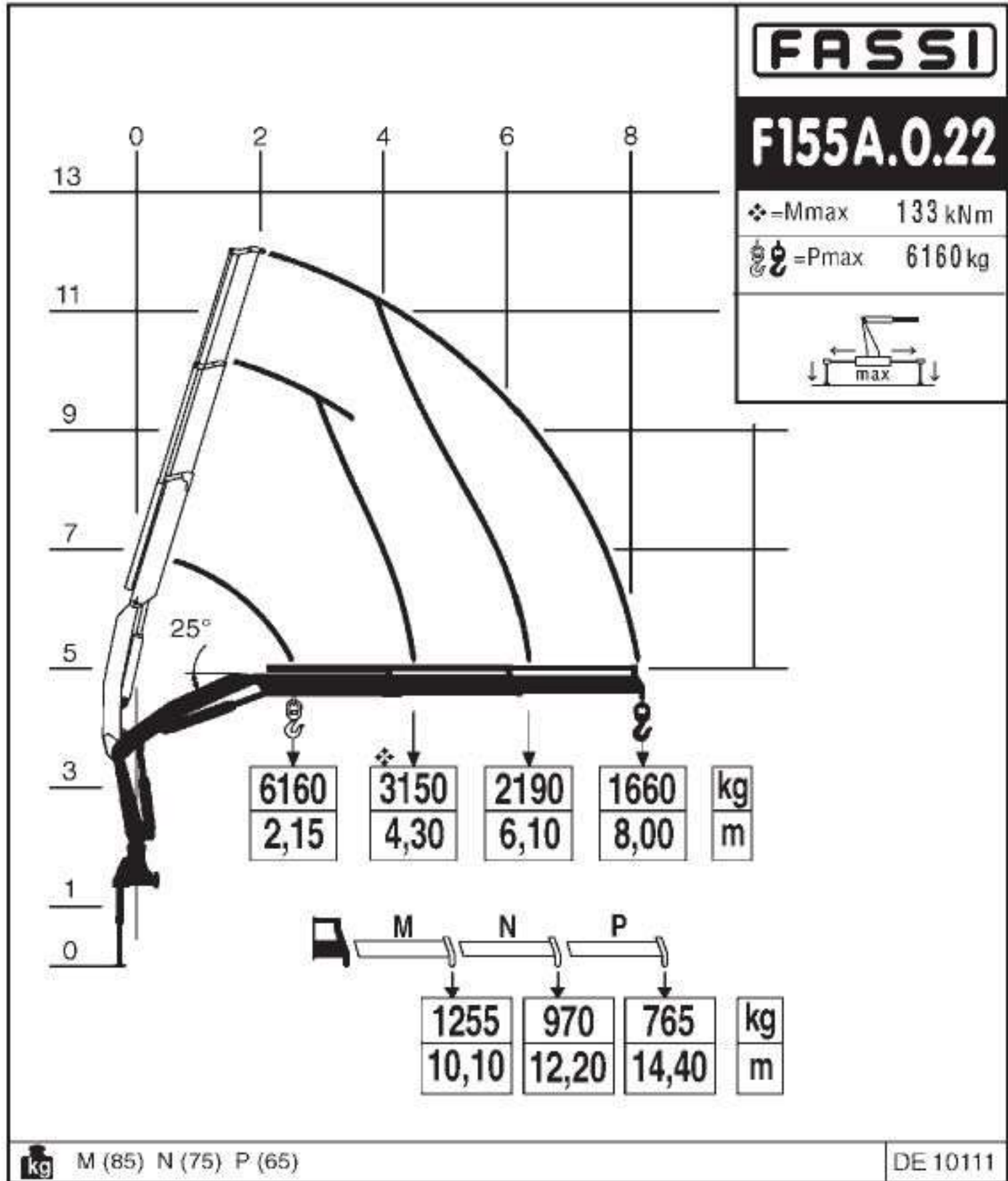
Контактний телефон:
+38(097) 746-67-04
+38(099) 632-13-31
+38(044) 232-02-98

Адреса: Україна, 04060, м. Київ,
вул. Ризька, буд. 73-г, офіс 7
E-mail: tovkst@gmail.com
Website: kievspecteh.com

Код ЄДРПОУ 42623361.
IBAN UA573282090000026003000003717
в АТ «АБ «Південний».

Креслення крана-маніпулятора Fassi F155A

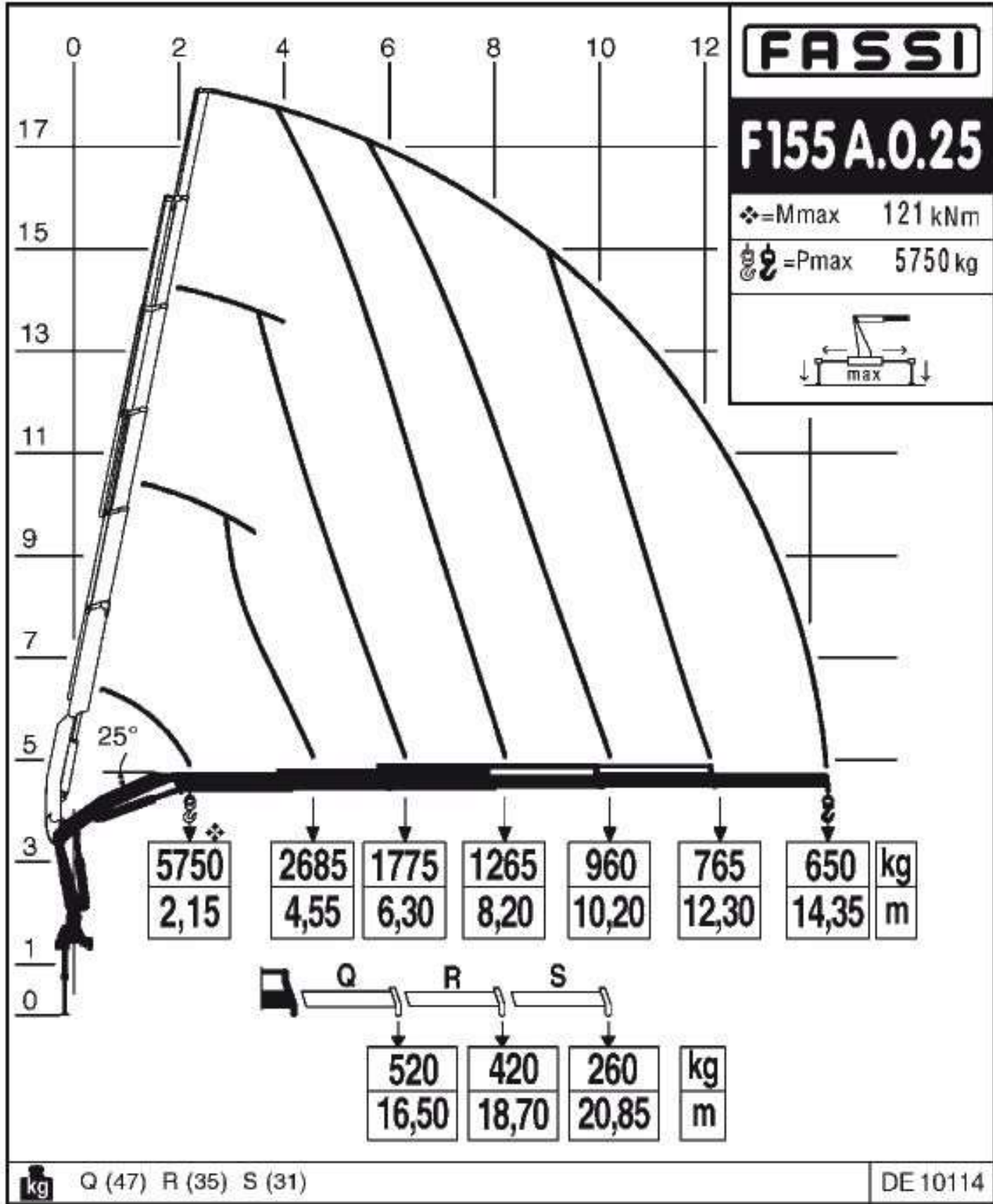




Контактний телефон:
+38(097) 746-67-04
+38(099) 632-13-31
+38(044) 232-02-98

Адреса: Україна, 04060, м. Київ,
вул. Ризька, буд. 73-г, офіс 7
E-mail: tovkst@gmail.com
Website: kievspecteh.com

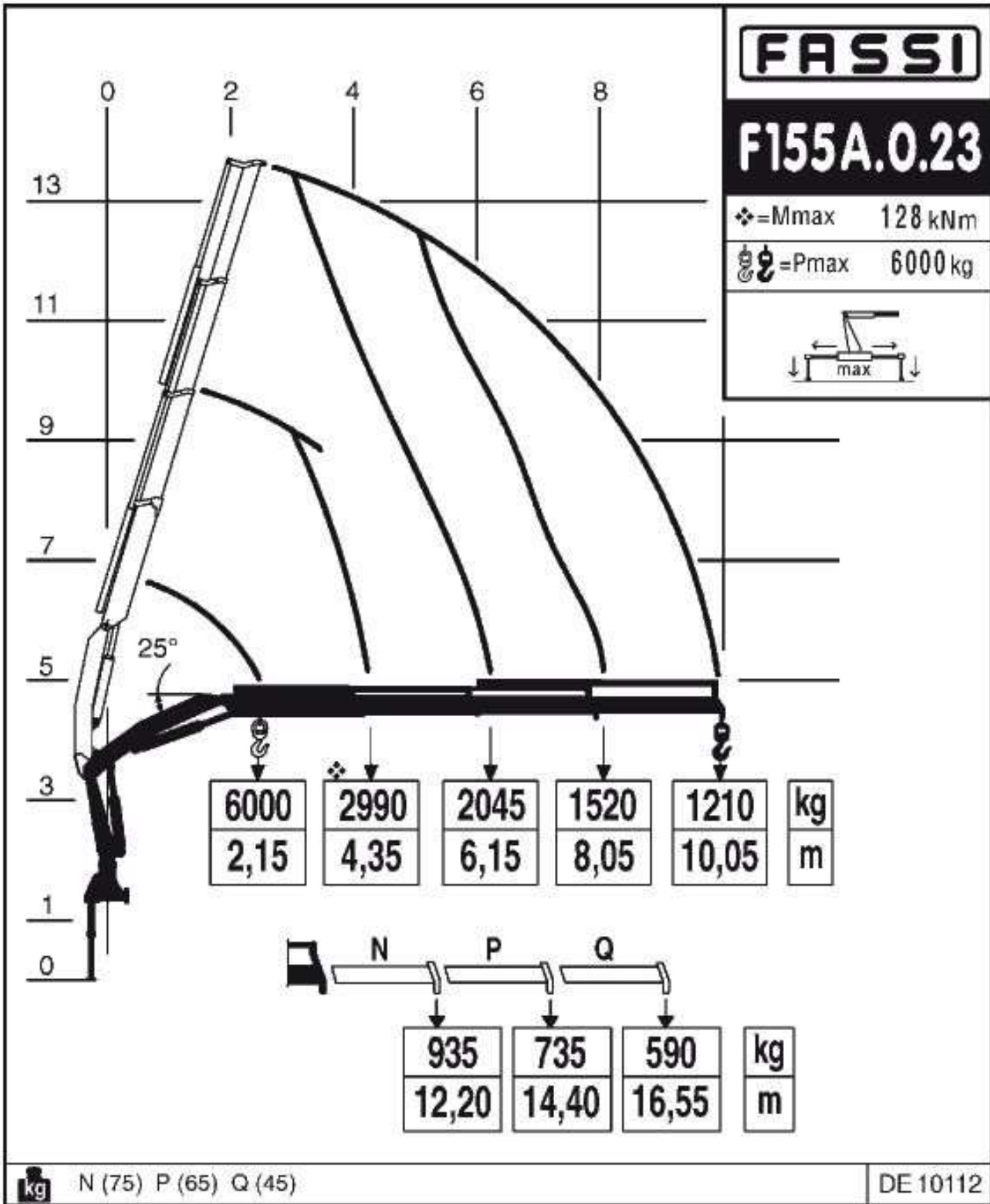
Код ЄДРПОУ 42623361.
IBAN UA573282090000026003000003717
в АТ «АБ «Південний».



Контактний телефон:
+38(097) 746-67-04
+38(099) 632-13-31
+38(044) 232-02-98

Адреса: Україна, 04060, м. Київ,
вул. Ризька, буд. 73-г, офіс 7
E-mail: tovkst@gmail.com
Website: kievspecteh.com

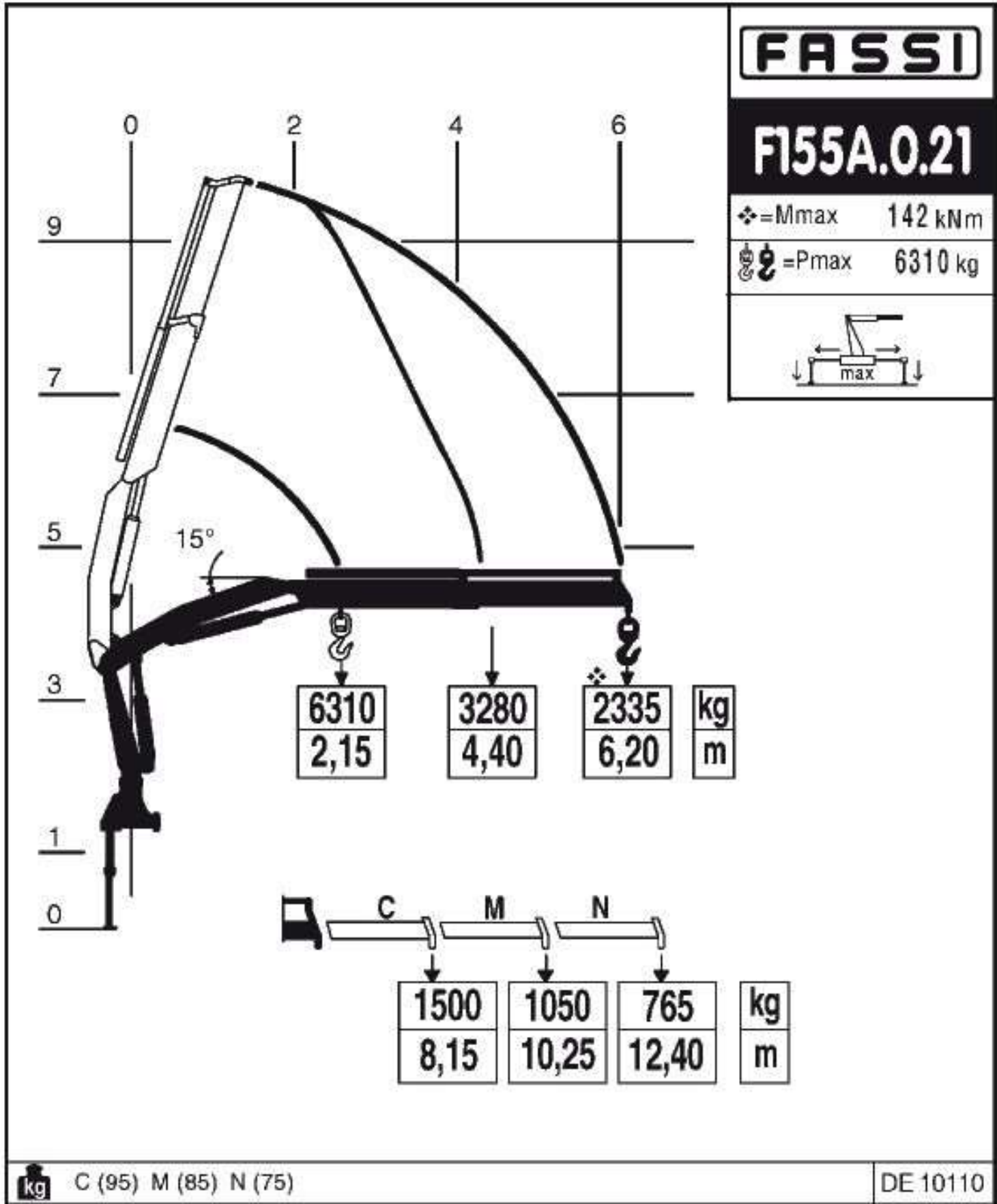
Код ЄДРПОУ 42623361.
IBAN UA573282090000026003000003717
в АТ «АБ «Південний».



Контактний телефон:
 +38(097) 746-67-04
 +38(099) 632-13-31
 +38(044) 232-02-98

Адреса: Україна, 04060, м. Київ,
 вул. Ризька, буд. 73-г, офіс 7
 E-mail: tovkst@gmail.com
 Website: kievspecteh.com

Код ЄДРПОУ 42623361.
 IBAN UA573282090000026003000003717
 в АТ «АБ «Південний».



Контактний телефон:
+38(097) 746-67-04
+38(099) 632-13-31
+38(044) 232-02-98

Адреса: Україна, 04060, м. Київ,
вул. Ризька, буд. 73-г, офіс 7
E-mail: tovkst@gmail.com
Website: kievspecteh.com

Код ЄДРПОУ 42623361.
IBAN UA573282090000026003000003717
в АТ «АБ «Південний».

Особливості крана-маніпулятора Fassi F155A

- **Універсальність** — це одна з основних характеристик крана Fassi F155A. Він може працювати з різними типами вантажів, такими як будівельні матеріали, важка техніка, автомобілі та багато іншого. Завдяки великому вибору модифікацій, цей кран можна адаптувати до будь-яких вимог операцій і умов роботи.
- **Надійність і довговічність** — Fassi F155A розроблений із застосуванням сучасних технологій та високоякісних матеріалів, що забезпечує довготривалу та безперебійну роботу навіть за важких умов. Крім того, використання гідравлічних секцій дозволяє значно зменшити знос і підвищити ефективність роботи.
- **Маневровість** — Кут повороту 390° дозволяє зручно працювати у складних умовах, де обмежений простір для маневру. Це важлива перевага для кранів, що працюють у міських умовах або на вузьких будівельних майданчиках.
- **Інтеграція з різними шасі** — Кран Fassi F155A можна встановити на різні моделі вантажних автомобілів, такі як КрАЗ, КамАЗ, МАЗ, ГАЗ та інші. Це дає змогу використовувати кран у різних умовах і адаптувати його під конкретні завдання.

Опис крана-маніпулятора Fassi F155A

Кран-маніпулятор Fassi F155A — це потужний та універсальний механізм середнього класу, що поєднує в собі високу вантажопідйомність, довговічність та маневровість. Це один із представників серії «Medium Duty» італійської компанії Fassi, яка зарекомендувала себе на світовому ринку як виробник високоякісного підйомного обладнання.

Fassi F155A має вантажний момент від 12,33 до 14,48 тм, що дозволяє йому виконувати широкий спектр завдань — від вантажно-розвантажувальних робіт до транспортування важких і габаритних вантажів. Модель може працювати на різних вилітах стріли, які варіюються від 6,2 до 14,35 метрів. Це дозволяє використовувати кран у різноманітних умовах, забезпечуючи точність і надійність під час роботи з вантажами на різних відстанях від бази.

При максимальному виліті стріли до 14,35 м, вантажопідйомність крана становить 2 170 кг, що робить його ідеальним для транспортування великогабаритних вантажів на середніх і великих відстанях. У той же час, на мінімальному вильоті, цей кран здатний підняти до 5 000 кг, що є надзвичайно важливою характеристикою для ефективної роботи в умовах обмеженого простору. Кут повороту крана Fassi F155A складає 390°, що забезпечує високий рівень маневровості і дозволяє працювати в обмежених або вузьких просторах, де багато інших кранів можуть стикатися з труднощами. Така маневровість забезпечує ефективну роботу навіть на обмежених майданчиках, що особливо важливо при виконанні міських будівельних і ремонтних робіт.

Кран-маніпулятор Fassi F155A є оптимальним вибором для виконання різноманітних вантажно-розвантажувальних робіт. Він відмінно підходить для транспортування будівельних матеріалів, підйому важкої техніки, роботи в портах, а також для операцій з транспортування великогабаритних вантажів на будівельних майданчиках. Особливо цей кран підходить для компаній, що займаються логістикою, будівництвом, транспортуванням та перевезенням великогабаритної техніки або товарів.

Завдяки своїй потужності і маневровості, він стає незамінним помічником для підприємств, які потребують ефективного та швидкого вирішення завдань в обмежених умовах.

Кран-маніпулятор Fassi F155A — це потужне і надійне обладнання, яке поєднує в собі високу вантажопідйомність, маневровість та універсальність. Завдяки своїм характеристикам, він стане незамінним інструментом для підприємств, що займаються важкими вантажами, транспортуванням техніки або виконанням будівельних та логістичних робіт. Вибір цього крана дозволить знизити витрати часу на виконання завдань та підвищити ефективність операцій.

Додаткові фото крана-маніпулятора Fassi F155A



Контактний телефон:
+38(097) 746-67-04
+38(099) 632-13-31
+38(044) 232-02-98

Адреса: Україна, 04060, м. Київ,
вул. Ризька, буд. 73-г, офіс 7
E-mail: tovkst@gmail.com
Website: kievspecteh.com

Код ЄДРПОУ 42623361.
IBAN UA573282090000026003000003717
в АТ «АБ «Південний».



Контактний телефон:
+38(097) 746-67-04
+38(099) 632-13-31
+38(044) 232-02-98

Адреса: Україна, 04060, м. Київ,
вул. Ризька, буд. 73-г, офіс 7
E-mail: tovkst@gmail.com
Website: kievspecteh.com

Код ЄДРПОУ 42623361.
IBAN UA573282090000026003000003717
в АТ «АБ «Південний».



Контактний телефон:
+38(097) 746-67-04
+38(099) 632-13-31
+38(044) 232-02-98

Адреса: Україна, 04060, м. Київ,
вул. Ризька, буд. 73-г, офіс 7
E-mail: tovkst@gmail.com
Website: kievspecteh.com

Код ЄДРПОУ 42623361.
IBAN UA573282090000026003000003717
в АТ «АБ «Південний».



Контактний телефон:
+38(097) 746-67-04
+38(099) 632-13-31
+38(044) 232-02-98

Адреса: Україна, 04060, м. Київ,
вул. Ризька, буд. 73-г, офіс 7
E-mail: tovkst@gmail.com
Website: kievspecteh.com

Код ЄДРПОУ 42623361.
IBAN UA573282090000026003000003717
в АТ «АБ «Південний».



Контактний телефон:
+38(097) 746-67-04
+38(099) 632-13-31
+38(044) 232-02-98

Адреса: Україна, 04060, м. Київ,
вул. Ризька, буд. 73-г, офіс 7
E-mail: tovkst@gmail.com
Website: kievspecteh.com

Код ЄДРПОУ 42623361.
IBAN UA573282090000026003000003717
в АТ «АБ «Південний».

Технічні характеристики крана-маніпулятора Fassi F155A

Характеристика	Значення
Вантажний момент	12,33 – 14,48 тм.
Максимальний виліт стріли	6,2 – 14,35 м.
Максимальна вантажопідйомність (на мінімальному вильоті)	5 000 кг.
Максимальна вантажопідйомність (на максимальному вильоті)	2 170 кг.
Кут повороту	390°
Маса крана	1 820 – 2 170 кг.
Габарити в транспортному положенні	2 380 × 835 × 2 205 мм до 2 500 × 1 000 × 2 205 мм
Модифікації	F155A.0.21 (14,48 тм, 6,2 м, 1 820 кг) F155A.0.22 (13,56 тм, 8 м, 1 860 кг) F155A.0.23 (13,05 тм, 10,05 м, 1 910 кг) F155A.0.24 (12,64 тм, 12,2 м, 2 020 кг) F155A.0.25 (12,33 тм, 14,35 м, 2 170 кг)

НАШІ КЛІЄНТИ



Агроіндустріальний
Холдінг МХП



Onuf group



McDonald's



Ikea



Sandora



Кондитерська
фабрика «Рошен»



Збройні сили
України



Служба безпеки
України



Генеральна
прокуратура
України



Управління
державної охорони
України



Національна
гвардія України



ТОВ «Метінвест
холдінг»



Національна
гвардія України



ПриватБанк
АТ «ПАТ Приват
банк»



Окко



Укрнафта



Києво-Печерська
Лавра



Епіцентр



FOZZY



МегаМаркет



АТБ



Галичина



Карпатська
Джерельна



КМДА



Київпастрас



ASMAP



Київмедспектрас



RUDOMAIN



ЕРІДОН ТЕХ



ТОВ
Укравтозапчастина



Автоцентр KIA
Корея Моторс



Телеканал СТБ



Посольство
Швейцарії в Україні



Посольство Швеції



Dyczerhoff



КУК



Київський
політехнічний
інститут ім.
Сікорського



ХНЗУ ім. Кузевиці



Національний інститут
ССХІ ім. М. М. АМОСОВА



Інститут
Гідромеханіки



Інститут Освітньої
Аналітики

Контактний телефон:
+38(097) 746-67-04
+38(099) 632-13-31
+38(044) 232-02-98

Адреса: Україна, 04060, м. Київ,
вул. Ризька, буд. 73-г, офіс 7
E-mail: tovkst@gmail.com
Website: kievspecteh.com

Код ЄДРПОУ 42623361.
IBAN UA573282090000026003000003717
в АТ «АБ «Південний».