

Кран-маніпулятор Fassi F135AXS

Вантажопідйомність: 11 т.

Максимальна довжина стріли: 8 м.

Опис : Кран-маніпулятор Fassi F135AXS є однією з найбільш універсальних та ефективних моделей. Вантажний момент 10,5 тм, що дозволяє здійснювати підйом досить важких вантажів при різних кутах і відстанях. Максимальний виліт, який становить 8 м.

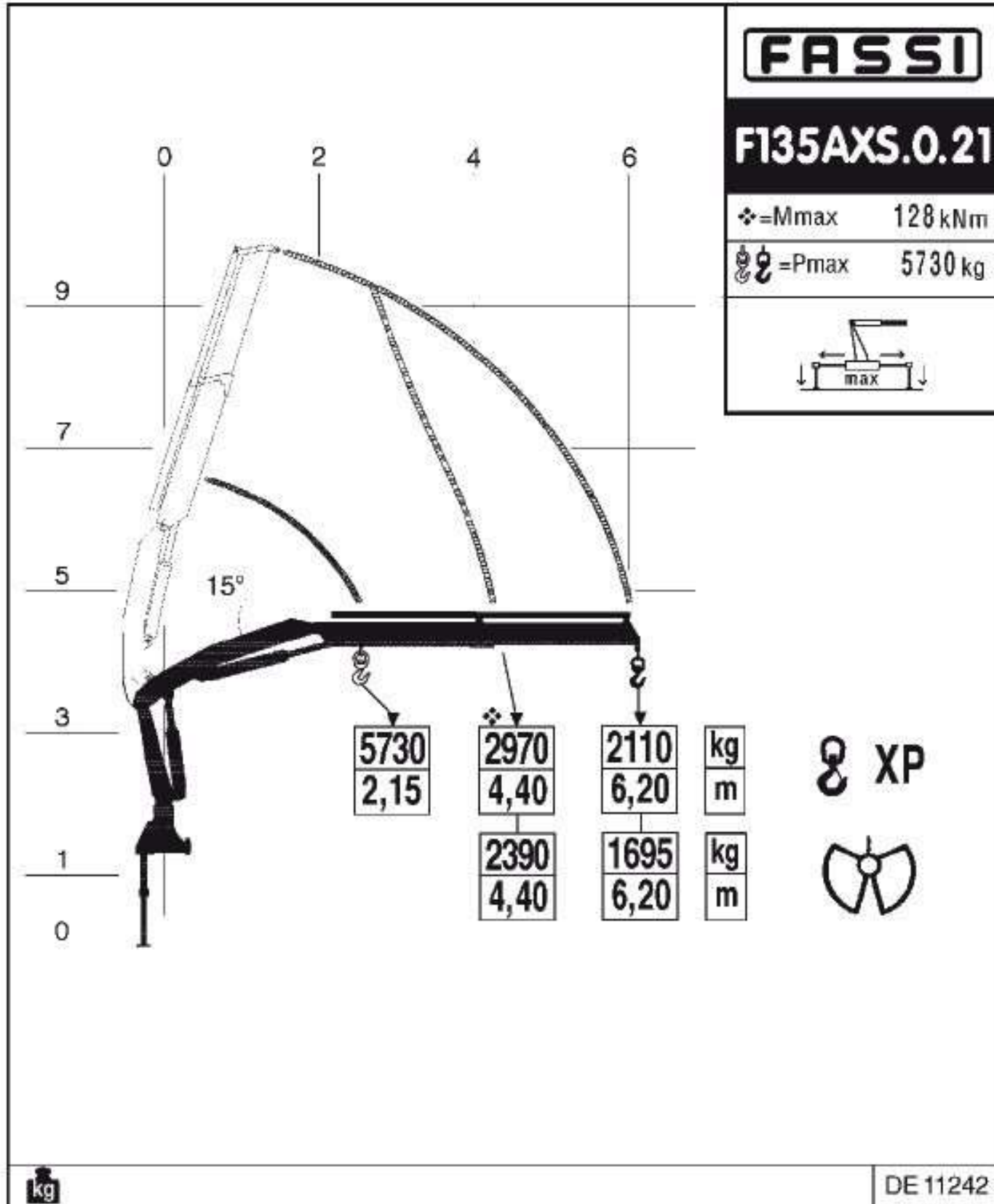


Контактний телефон:
+38(097) 746-67-04
+38(099) 632-13-31
+38(044) 232-02-98

Адреса: Україна, 04060, м. Київ,
вул. Ризька, буд. 73-г, офіс 7
E-mail: tovkst@gmail.com
Website: kievspecteh.com

Код ЄДРПОУ 42623361.
IBAN UA573282090000026003000003717
в АТ «АБ «Південний».

Креслення крана-маніпулятора Fassi F135AXS

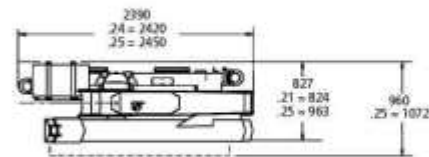
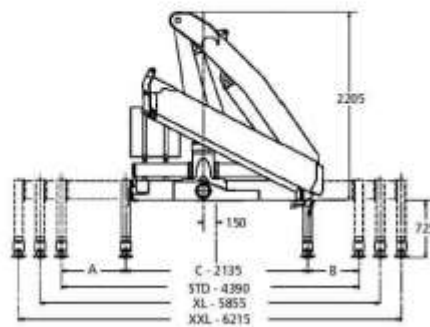


Контактний телефон:
+38(097) 746-67-04
+38(099) 632-13-31
+38(044) 232-02-98

Адреса: Україна, 04060, м. Київ,
вул. Ризька, буд. 73-г, офіс 7
E-mail: tovkst@gmail.com
Website: kievspecteh.com

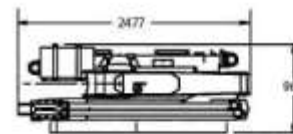
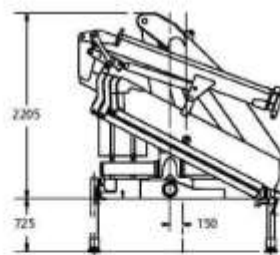
Код ЄДРПОУ 42623361.
IBAN UA573282090000026003000003717
в АТ «АБ «Південний».

F135A.0



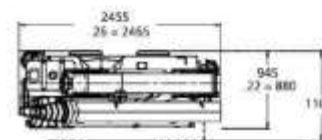
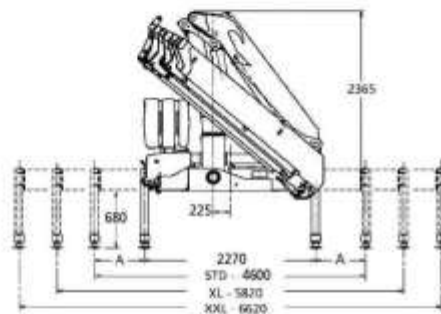
	STD	XL	XXL
A	1255	1809	1950
B	1000	1809	1950
C	2135	2235	2315

L SERIE



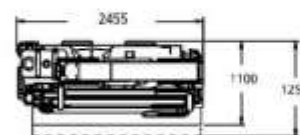
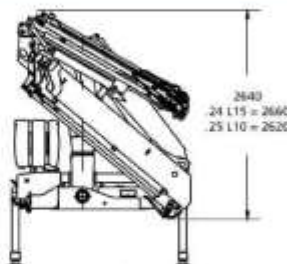
L102	320 Kg
ML	20 Kg

F135A.2



	STD	XL	XXL
A	1165	1780	2180

L SERIE

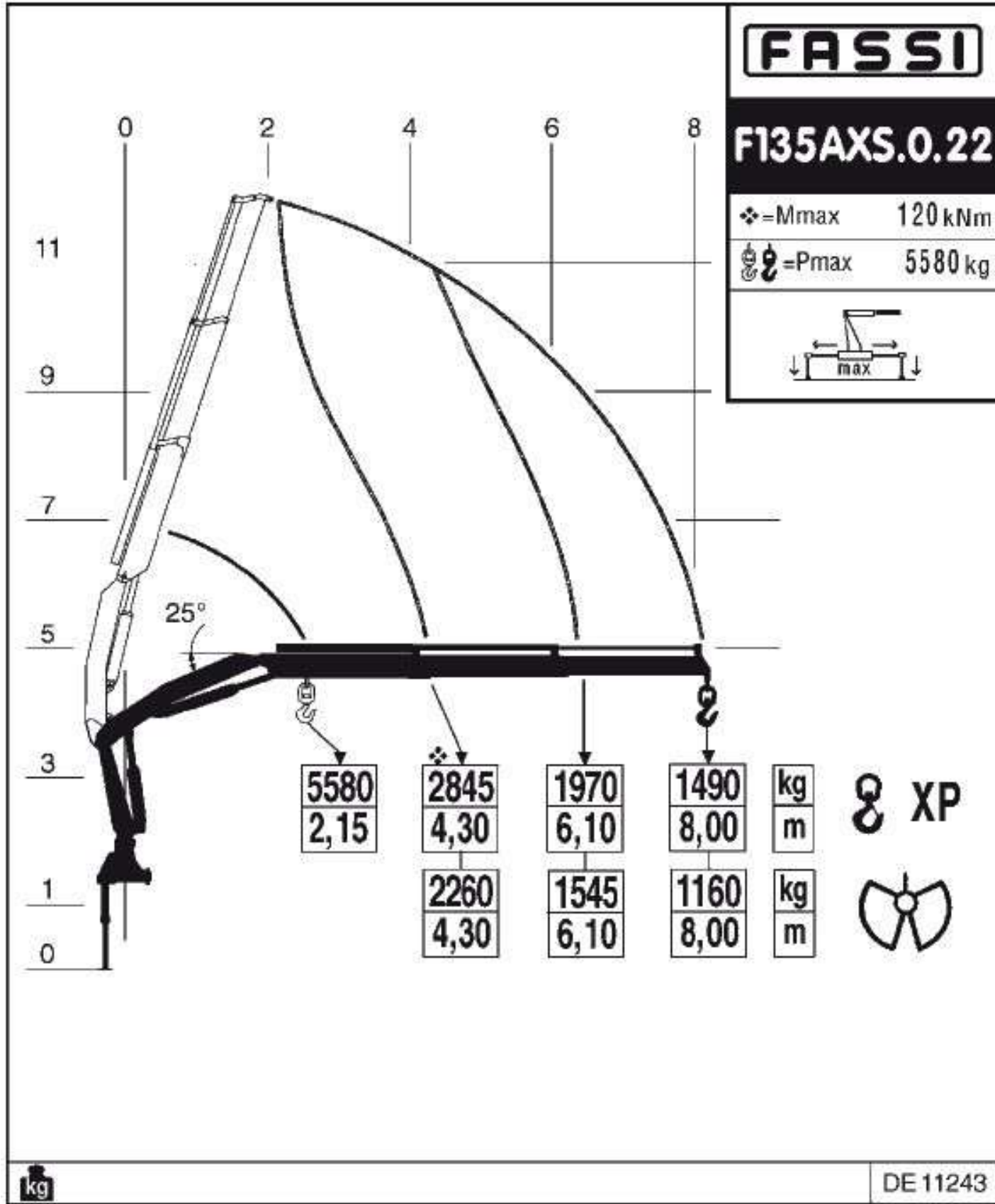


L102	320 kg	L152	400 kg	L153	480 kg	L154	550 kg
ML	20 kg	ML	30 kg	NL	24 kg	PL	21 kg
		NL	24 kg				
		PL	21 kg				

Контактний телефон:
+38(097) 746-67-04
+38(099) 632-13-31
+38(044) 232-02-98

Адреса: Україна, 04060, м. Київ,
вул. Ризька, буд. 73-г, офіс 7
E-mail: tovkst@gmail.com
Website: kievspecteh.com

Код ЄДРПОУ 42623361.
IBAN UA573282090000026003000003717
в АТ «АБ «Південний».



Контактний телефон:
+38(097) 746-67-04
+38(099) 632-13-31
+38(044) 232-02-98

Адреса: Україна, 04060, м. Київ,
вул. Ризька, буд. 73-г, офіс 7
E-mail: tovkst@gmail.com
Website: kievspecteh.com

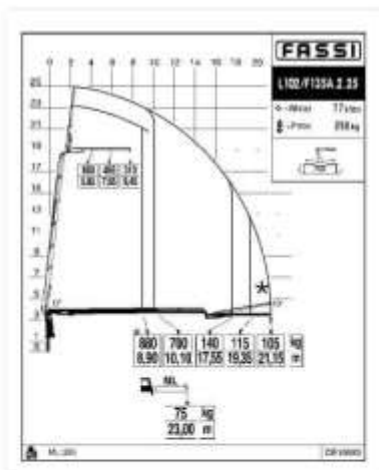
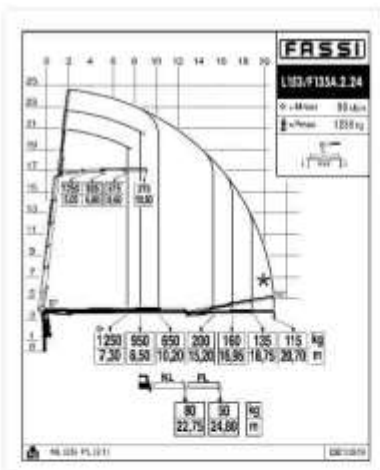
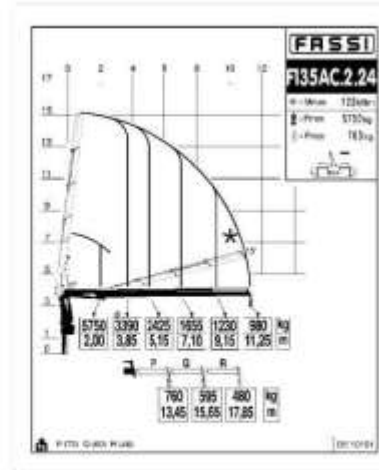
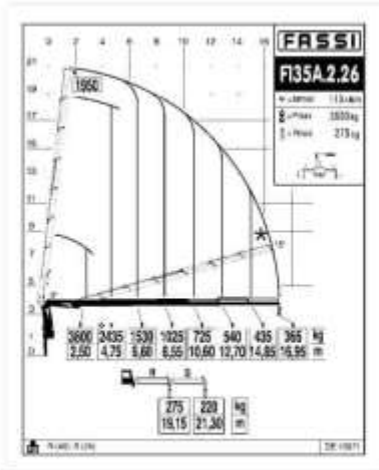
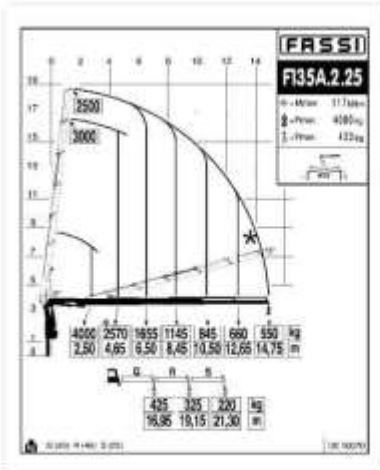
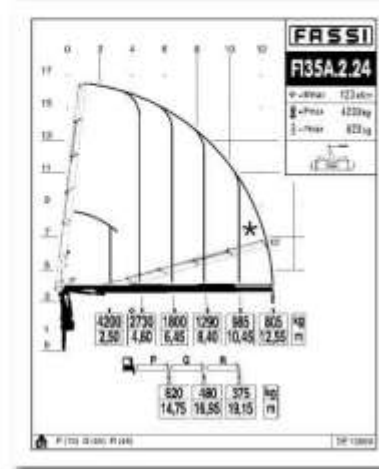
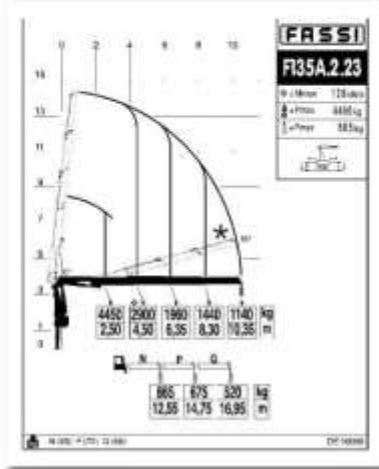
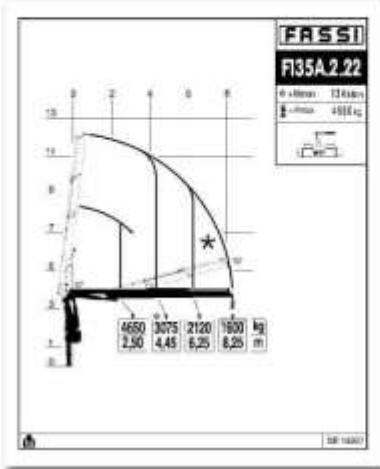
Код ЄДРПОУ 42623361.
IBAN UA573282090000026003000003717
в АТ «АБ «Південний».

F135A.2

Грузовысотные характеристики – м./кг.

FASSI

www.fassi.com



* Дополнительно



Диаграммы грузоподъемности рассчитаны, и проверены для грузов на названном вылете

Контактный телефон:
+38(097) 746-67-04
+38(099) 632-13-31
+38(044) 232-02-98

Адреса: Украина, 04060, м. Київ,
вул. Ризька, буд. 73-г, офіс 7
E-mail: tovkst@gmail.com
Website: kievspecteh.com

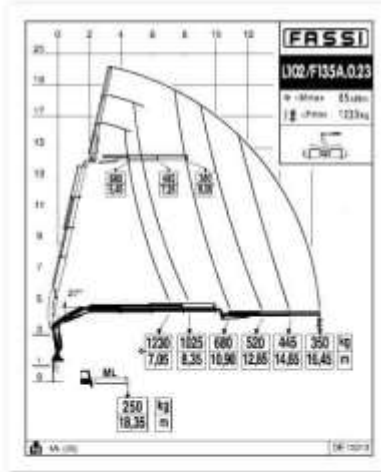
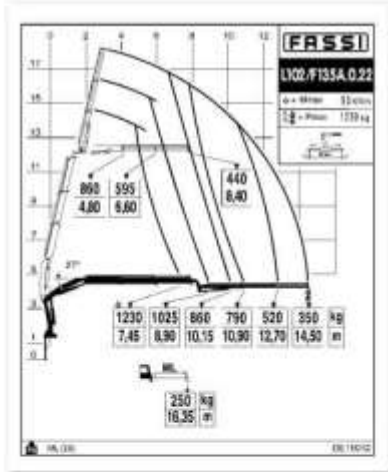
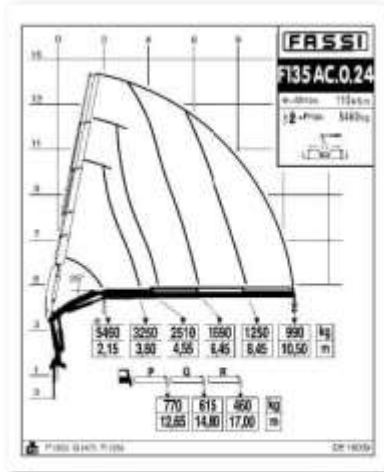
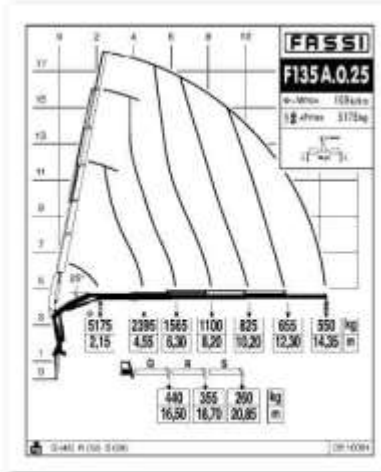
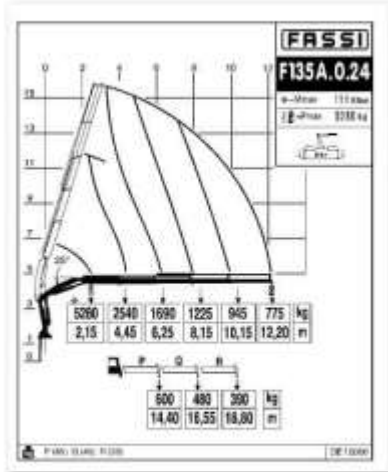
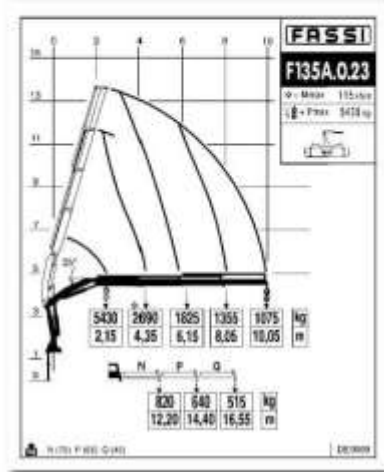
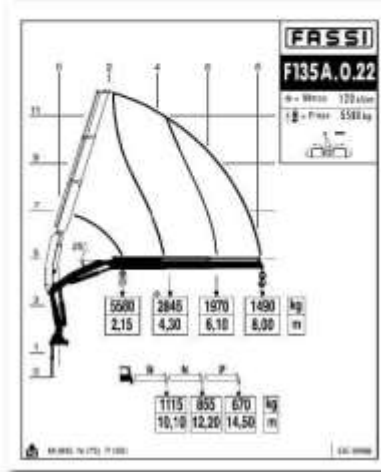
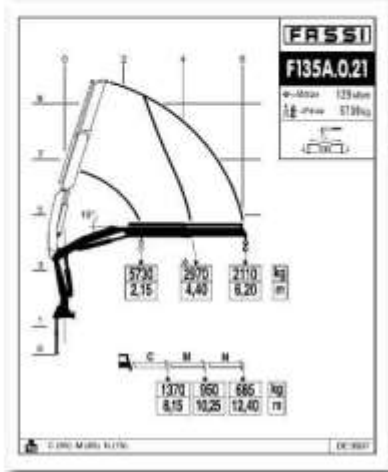
Код ЄДРПОУ 42623361.
IBAN UA573282090000026003000003717
в АТ «АБ «Південний».

F135A.0

Грузовысотные характеристики – м./кг.

FASSI

www.fassi.com



**CERTIFIED
DYNAMIC
PERFORMANCE**

Діаграми грузопідйомності розраховані, і перевірені для грузів на названому вилеті

Контактний телефон:
+38(097) 746-67-04
+38(099) 632-13-31
+38(044) 232-02-98

Адреса: Україна, 04060, м. Київ,
вул. Ризька, буд. 73-г, офіс 7
E-mail: tovkst@gmail.com
Website: kievspeteh.com

Код ЄДРПОУ 42623361.
IBAN UA573282090000026003000003717
в АТ «АБ «Південний».

Особливості крана-маніпулятора Fassi F135AXS

Кран-маніпулятор Fassi F135AXS поєднує в собі високу продуктивність і надійність з унікальними характеристиками, що дозволяють виконувати безліч завдань, від транспортування легкових автомобілів до складних операцій в портах. Ось кілька ключових переваг, які роблять цю модель особливо популярною:

- **Універсальність:** Кран ідеально підходить для транспортування різних типів вантажів, зокрема транспортних засобів.
- **Компактність:** Зручна конструкція, що дозволяє економити простір на кузові, робить цей кран зручним для роботи в обмежених умовах.
- **Висока маневровість:** Кут повороту 390° дає змогу працювати в найскладніших умовах, забезпечуючи точність та ефективність.
- **Економія простору:** Унікальна конструкція стріли поперек кузова дозволяє збільшити ефективність роботи в обмежених просторах.

Опис крана-маніпулятора Fassi F135AXS

Кран-маніпулятор Fassi F135AXS є однією з найбільш універсальних та ефективних моделей у серії середнього класу, розробленою спеціально для виконання складних завдань з перевезення та транспортування вантажів, включаючи легкові автомобілі, джипи та мікроавтобуси. Цей кран ідеально підходить для використання в умовах обмеженого простору, де потрібна висока маневровість та продуктивність.

Кран Fassi F135AXS забезпечує вантажний момент 10,5 тм, що дозволяє здійснювати підйом досить важких вантажів при різних кутах і відстанях. Вантажопідйомність моделі варіюється залежно від виліту стріли. На мінімальному вильоті максимальна вантажопідйомність досягає 5 730 кг, що робить цей кран здатним працювати з різноманітними об'єктами, від вантажів середньої ваги до великогабаритних транспортних засобів. Однак на максимальному вильоті, який становить 8 м, вантажопідйомність зменшується до 1 695 кг, що дозволяє виконувати точні роботи на великих відстанях від бази.

Максимальний кут повороту крана Fassi F135AXS складає 390°, що забезпечує надзвичайно високу маневровість. Це ідеальна характеристика для робіт у вузьких чи обмежених просторах, де інші машини можуть не мати достатньої гнучкості. Ця модель також включає в себе можливість адаптації до специфічних умов, таких як робота в портових зонах або для евакуації транспортних засобів у міських умовах.

Кран-маніпулятор Fassi F135AXS є відмінним вибором для компаній, які займаються евакуацією, перевезенням автомобілів, а також виконанням вантажно-розвантажувальних робіт у портах. Завдяки своїй потужності, компактності і універсальності, ця модель здатна виконувати роботу в складних умовах з високою ефективністю. Її гнучкість дозволяє адаптувати обладнання для різних типів операцій, що робить Fassi F135AXS популярним серед професіоналів, які прагнуть досягти максимальних результатів при мінімальних витратах часу та ресурсів.

Цей кран дозволяє вам виконувати роботу швидко, ефективно та з максимальною безпекою, що робить його важливим інструментом для будь-якої компанії, яка спеціалізується на роботах з транспортування та перевантаження вантажів.

Контактний телефон:
+38(097) 746-67-04
+38(099) 632-13-31
+38(044) 232-02-98

Адреса: Україна, 04060, м. Київ,
вул. Ризька, буд. 73-г, офіс 7
E-mail: tovkst@gmail.com
Website: kievspecteh.com

Код ЄДРПОУ 42623361.
IBAN UA573282090000026003000003717
в АТ «АБ «Південний».

Додаткові фото крана-маніпулятора Fassi F135AXS



Контактний телефон:
+38(097) 746-67-04
+38(099) 632-13-31
+38(044) 232-02-98

Адреса: Україна, 04060, м. Київ,
вул. Ризька, буд. 73-г, офіс 7
E-mail: tovkst@gmail.com
Website: kievspecteh.com

Код ЄДРПОУ 42623361.
IBAN UA573282090000026003000003717
в АТ «АБ «Південний».

Технічні характеристики крана-маніпулятора Fassi F135AXS

Характеристика	Значення
Вантажний момент	10,5 тм.
Максимальна вантажопідйомність (на мінімальному вильоті)	5 730 кг.
Максимальна вантажопідйомність (на максимальному вильоті)	1 695 кг.
Максимальний гідравлічний виліт стріли	8 м.
Кут повороту	390°
Особливість конструкції	Стріла розміщується поперек кузова для економії простору
Тип використання	Транспортування легкових автомобілів, джипів, мікроавтобусів, робота в портах
Ідеальне застосування	Евакуація транспортних засобів, вантажно-розвантажувальні роботи, робота в обмежених просторах

НАШІ КЛІЄНТИ



Агроіндустріальний
Холдінг МХП



Onuf group



McDonald's



Ikea



Sandora



Кондитерська
фабрика «Рошен»



Збройні сили
України



Служба безпеки
України



Генеральна
прокуратура
України



Управління
державної охорони
України



Національна
гвардія України



ТОВ «Метінвест
холдінг»



Національна
гвардія України



ПриватБанк
АТ «ПАТ Приват
банк»



Окко



Укрнафта



Києво-Печерська
Лавра



Епіцентр



FOZZY



МегаМаркет



АТБ



Галичина



Карпатська
Джерельна



КМДА



Київпастранс



ASMAP



Київмедспецтранс



RUDOMAIN



ЕРІДОН ТЕХ



ТОВ
Укравтозапчастина



Автоцентр KIA
Корея Моторс



Телеканал СТБ



Посольство
Швейцарії в Україні



Посольство Швеції



Duckerhoff



КУК



Київський
політехнічний
інститут ім.
Скворського



ХНУ ім. Кузевиці



Національний інститут
ССХІ ім. М. М. АМОСОВА



Інститут
Гідромеханіки



Інститут Освітньої
Аналітики

Контактний телефон:
+38(097) 746-67-04
+38(099) 632-13-31
+38(044) 232-02-98

Адреса: Україна, 04060, м. Київ,
вул. Ризька, буд. 73-г, офіс 7
E-mail: tovkst@gmail.com
Website: kievspecteh.com

Код ЄДРПОУ 42623361.
IBAN UA573282090000026003000003717
в АТ «АБ «Південний».