

Кран-маніпулятор СОМЕТ ХС 340 S

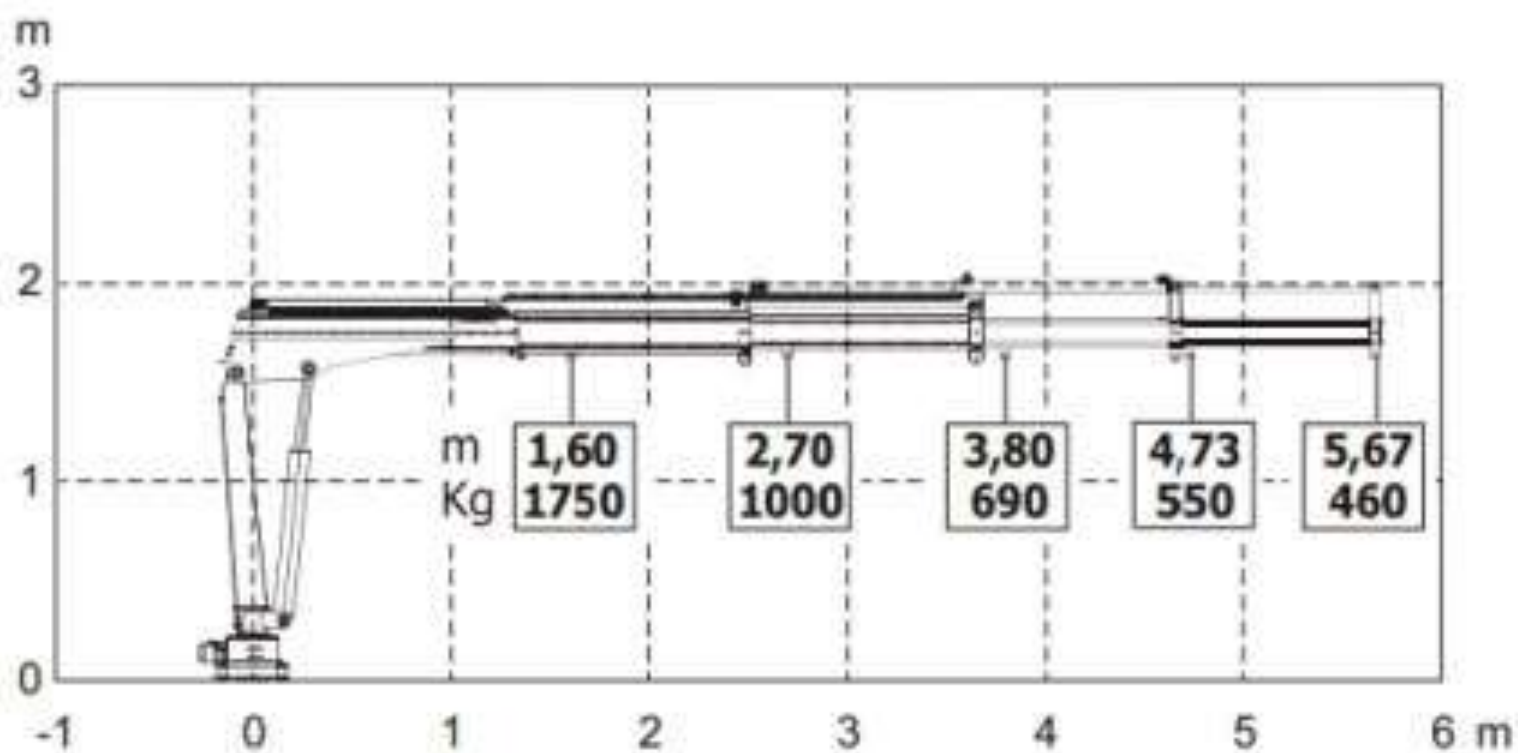
Вантажопідйомність: 1,7 т.

Максимальна довжина стріли: 6 м.

Опис : Крано-маніпуляторні установки Комет випускаються з вантажним моментом від 2,2 т/м до 34,3 т/м, горизонтальний виліт стріли 2,98-17,91 м. вантажопідйомність у діапазоні 0,66-11,2 т.



Креслення крана-маніпулятора СОМЕТ ХС 340 S



Особливості крана-маніпулятора СОМЕТ ХС 340 S

- 1.Універсальність:** Широкий вибір модифікацій дозволяє підібрати оптимальний варіант для будь-яких потреб.
- 2.Компактність:** Завдяки компактним розмірам, кран зручний у транспортуванні та зберіганні.
- 3.Надійність:** Високоякісні матеріали забезпечують тривалий термін експлуатації.
- 4.Безпека:** Оснащений системами захисту від перевантажень для безпечної роботи.
- 5.Простота управління:** Електрогідравлічна система управління забезпечує точність і комфорт у роботі.

Опис крана-маніпулятора COMET XC 340 S

Кран-маніпулятор **COMET XC 340 S** – це вдосконалена модель із серії **МІНІ**, яка поєднує компактність, високу продуктивність та універсальність. Завдяки своїм характеристикам і можливостям, цей маніпулятор ідеально підходить для виконання вантажно-розвантажувальних і монтажних робіт у різних галузях – від будівництва до сільського господарства.

Серія **COMET XC 340 S** представлена чотирма моделями з кількістю секцій стріли від 1 до 4. Це дозволяє вибрати оптимальну модифікацію для завдань із максимальним навантаженням до **2,34 тонни**.

Кран-маніпулятор **COMET XC 340 S** із серії **МІНІ** – це компактне, але потужне обладнання, яке стане незамінним інструментом для тих, хто шукає баланс між продуктивністю, надійністю та адаптивністю.

Застосовується

- **Будівництво:** Підходить для роботи з будівельними матеріалами, встановлення опор і монтажу конструкцій.
- **Доставка вантажів:** Використовується для транспортування великогабаритних вантажів з торгових точок.
- **Сільське господарство:** Незамінний для перевезення обладнання та матеріалів.
- **Лісове господарство:** Допомагає у роботі з деревиною та іншими важкими матеріалами.
- **Ландшафтний дизайн:** Ефективний при встановленні декоративних елементів і оздобленні територій.

Служби евакуації: Підходить для роботи у службах технічної допомоги та евакуації транспортних засобів.

Модифікація крана

- Кількість секцій - від 1 до 4
- В/п - 460-2340 кг
- Виліт стріли - 1,39-5,67 м.

Додаткові фото крана-маніпулятора СОМЕТ ХС 340 S



Контактний телефон:
+38(097) 746-67-04
+38(099) 632-13-31
+38(044) 232-02-98

Адреса: Україна, 04060, м. Київ,
вул. Ризька, буд. 73-г, офіс 7
E-mail: tovkst@gmail.com
Website: kievspecteh.com

Код ЄДРПОУ 42623361.
IBAN UA573282090000026003000003717
в АТ «АБ «Південний».



Контактний телефон:
+38(097) 746-67-04
+38(099) 632-13-31
+38(044) 232-02-98

Адреса: Україна, 04060, м. Київ,
вул. Ризька, буд. 73-г, офіс 7
E-mail: tovkst@gmail.com
Website: kievspecteh.com

Код ЄДРПОУ 42623361.
IBAN UA573282090000026003000003717
в АТ «АБ «Південний».

Технічні характеристики крана-маніпулятора COMET XC 340 S

Параметр	Показник
Кількість секцій (гідравлічні)	4 шт
Максимальний виліт стріли гідравлічний	5,67 м
Максимальний вантажний момент	3,3 тм
Вантажопідйомність на мінімальному вильоті 1,6 м	1750 кг
Вантажопідйомність при вильоті стріли 2,7 м	1000 кг
Вантажопідйомність при вильоті стріли 3,8 м	690 кг
Вантажопідйомність при вильоті стріли 4.73 м	550 кг
Вантажопідйомність на кінці стріли (при макс. вильоті 5,67 м)	460 кг
Гак	В наявності
Керування	З землі, з правої сторони
Кут повороту	340°
Вага маніпуляторної установки (без врахування ваги масла)	418 кг

НАШІ КЛІЄНТИ



Агроіндустріальний
Холдінг МХП



Onuf group



McDonald's



Ikea



Sandora



Кондитерська
фабрика «Рошен»



Збройні сили
України



Служба безпеки
України



Генеральна
прокуратура
України



Управління
державної охорони
України



Національна
гвардія України



ТОВ «Метінвест
холдінг»



Національна
гвардія України



ПриватБанк
АТ «ПАТ Приват
банк»



Окко



Укрнафта



Києво-Печерська
Лавра



Епіцентр



FOZZY



МегаМаркет



АТБ



Галичина



Карпатська
Джерельна



КМДА



Київпастрас



ASMAP



Київмедспектрас



RUDOMAIN



ЕРІДОН ТЕХ



ТОВ
Укравтозапчастина



Автоцентр KIA
Корея Моторс



Телеканал СТБ



Посольство
Швейцарії в Україні



Посольство Швеції



Duckerhoff



КУК



Київський
політехнічний
інститут ім.
Скворського



ХНУ ім. Кузевиці



Національний інститут
ССХІ ім. М. М. АМОСОВА



Інститут
Гідромеханіки



Інститут Освітньої
Аналітики

Контактний телефон:
+38(097) 746-67-04
+38(099) 632-13-31
+38(044) 232-02-98

Адреса: Україна, 04060, м. Київ,
вул. Ризька, буд. 73-г, офіс 7
E-mail: tovkst@gmail.com
Website: kievspecteh.com

Код ЄДРПОУ 42623361.
IBAN UA573282090000026003000003717
в АТ «АБ «Південний».