

## Кран-маніпулятор СОМЕТ ХС 1900

**Вантажопідйомність: 8 т.**

**Максимальна довжина стріли: 6 м.**

**Опис :** Крано-маніпуляторні установки Кошет випускаються з вантажним моментом від 2,2 т/м до 34,3 т/м, горизонтальний виліт стріли 2,98-17,91 м. вантажопідйомність у діапазоні 0,66-11,2 т.



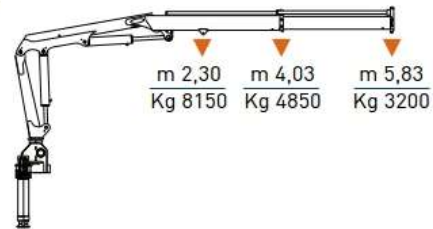
Контактний телефон:  
+38(097) 746-67-04  
+38(099) 632-13-31  
+38(044) 232-02-98

Адреса: Україна, 04060, м. Київ,  
вул. Ризька, буд. 73-г, офіс 7  
E-mail: [tovkst@gmail.com](mailto:tovkst@gmail.com)  
Website: [kievspecteh.com](http://kievspecteh.com)

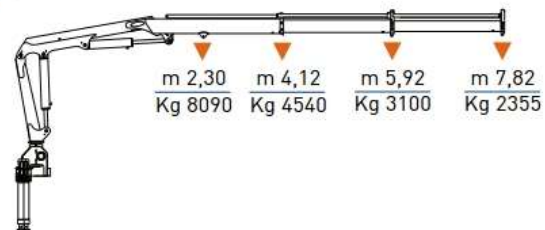
Код ЄДРПОУ 42623361.  
IBAN UA573282090000026003000003717  
в АТ «АБ «Південний».

## Креслення крана-маніпулятора СОМЕТ ХС 1900

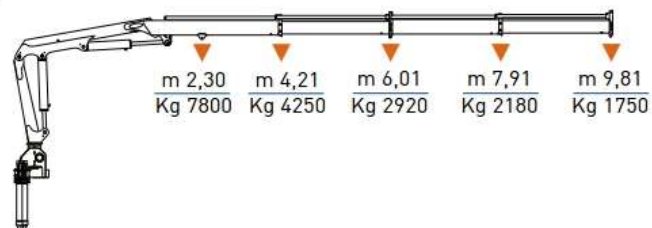
**A1**



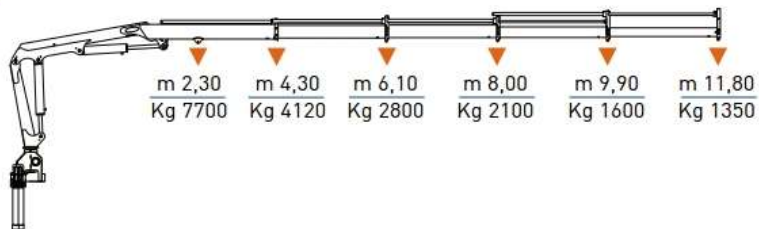
**A2**



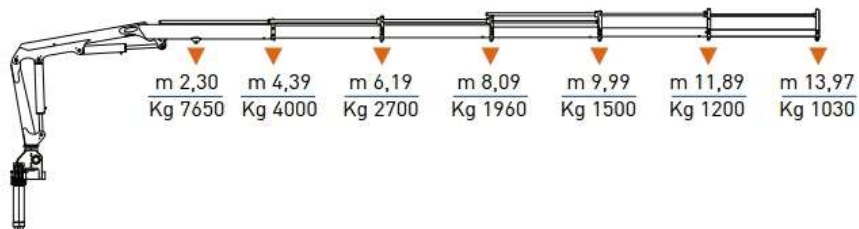
**A3**



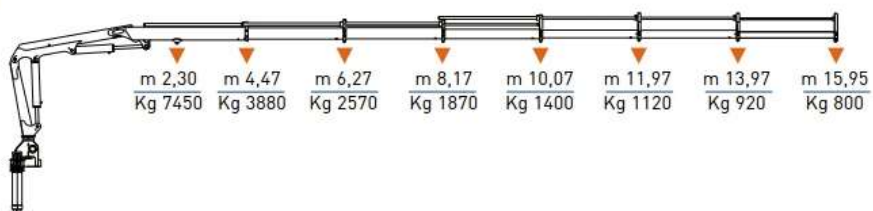
**A4**



**A5**



**A6**



Контактний телефон:  
+38(097) 746-67-04  
+38(099) 632-13-31  
+38(044) 232-02-98

Адреса: Україна, 04060, м. Київ,  
вул. Ризька, буд. 73-г, офіс 7  
E-mail: [tovkst@gmail.com](mailto:tovkst@gmail.com)  
Website: [kievspecteh.com](http://kievspecteh.com)

Код ЄДРПОУ 42623361.  
IBAN UA573282090000026003000003717  
в АТ «АБ «Південний».

## Особливості крана-маніпулятора СОМЕТ ХС 1900

**1.Висока вантажопідйомність:** Завдяки вантажному моменту 17,9 тм він здатний піднімати до 7,8 тонни на мінімальному вильоті, що дозволяє працювати з великими і важкими вантажами.

**2.Далекобійність і точність:** Максимальний виліт стріли становить майже 10 метрів (9,81 м), що дозволяє виконувати операції навіть на великій відстані від базової платформи.

**3.Маневреність стріли:** Кут повороту стріли у 400 градусів забезпечує високу гнучкість у роботі, дозволяючи виконувати точні маніпуляції у важкодоступних місцях.

**4.Надійність і стійкість:** Завдяки використанню аутригерів цей КМУ має високу стабільність навіть при роботі на складному рельєфі або з великими навантаженнями.

**5.Придатність до важких умов:** Його часто монтують на шасі з високою прохідністю, таких як Renault Trucks К, що дозволяє використовувати його в будівництві, лісозаготівлі та інших важких умовах.

**6.Універсальність застосування:** СОМЕТ ХС 1900 підходить для широкого спектра завдань, включаючи перевезення габаритних вантажів, ремонтні роботи в інфраструктурних проектах, роботу на будівельних майданчиках і навіть у важкій промисловості.



## Опис крана-маніпулятора СОМЕТ ХС 1900

Кран-маніпулятор СОМЕТ ХС 1900 є потужним обладнанням, яке відзначається високою ефективністю для робіт з важкими вантажами. Ця модель оснащена трисекційною стрілою з кутом повороту 400 градусів, що забезпечує високу маневровість під час роботи. Вантажний момент досягає 17,9 тм, дозволяючи піднімати до 7,8 тонни на мінімальному вильоті 2,3 м і до 1,75 тонни на максимальному вильоті 9,81 м. Завдяки вазі у 2,5 тонни кран залишається збалансованим і стійким навіть під час роботи з великими навантаженнями.

Для забезпечення стабільності під час операцій кран оснащений гідравлічними опорами (аутригерами), які підвищують безпеку та точність робіт. Завдяки своїм характеристикам СОМЕТ ХС 1900 підходить для широкого спектра задач, зокрема будівництва, перевезення важких вантажів, лісозаготівлі та обслуговування техніки в важкодоступних умовах.

Його часто встановлюють на важкі шасі, як-от Renault Trucks К, які додатково забезпечують високу прохідність та міцність для роботи в екстремальних умовах. Застосування цього КМУ охоплює як комерційний, так і інфраструктурний сектор, включаючи ремонтні роботи, будівництво мостів і підйомні операції у промисловості

Серія СОМЕТ ХС 1900 представлена 6 моделями з кількістю секцій 2/3/4/5/6/7, призначених для операцій з тах вагою 8,15 т. Вага КМУ 2200-2890 кг.

### **Застосовується:**

- На будівництвах різного масштабу;
- Під час доставки великогабаритних вантажів з торгових точок;
- Під час сільськогосподарських робіт;
- На лісоповалі;
- При ландшафтному моделюванні;
- У службах евакуації автомобілів;

## Додаткові фото крана-маніпулятора СОМЕТ ХС 1900

---



Контактний телефон:  
+38(097) 746-67-04  
+38(099) 632-13-31  
+38(044) 232-02-98

Адреса: Україна, 04060, м. Київ,  
вул. Ризька, буд. 73-г, офіс 7  
E-mail: [tovkst@gmail.com](mailto:tovkst@gmail.com)  
Website: [kievspecteh.com](http://kievspecteh.com)

Код ЄДРПОУ 42623361.  
IBAN UA573282090000026003000003717  
в АТ «АБ «Південний».

---

## Технічні характеристики крана-маніпулятора СОМЕТ ХС 1900

Модель	Вантажний момент	В/п на мін. вильоті стріли	В/п на макс. вильоті стріли	Макс. висота підйому	Вага КМУ	К-сть секцій
ХС 1900 А1	19,5 тм	8,15 т (2,3 м)	3,2 т (5,83 м)	9,13 м	2,2 т	2 шт.
ХС 1900 А2	18,7 тм	8,09 т (2,3 м)	2,35 т (7,82 м)	11,12 м	2,35 т	3 шт.
ХС 1900 А3	17,9 тм	7,8 т (2,3 м)	1,75 т (9,81 м)	13,11 м	2,5 т	4 шт.
ХС 1900 А4	17,7 тм	7,7 т (2,3 м)	1,35 т (11,8 м)	15,1 м	2,64 т	5 шт.
ХС 1900 А5	17,5 тм	7,65 т (2,3 м)	1,03 т (13,97 м)	17,09 м	2,78 т	6 шт.
ХС 1900 А6	17,3 тм	7,45 т (2,3 м)	800 кг (15,95 м)	19,25 м	2,89 т	7 шт.



## НАШІ КЛІЄНТИ



Агроіндустріальний  
Холдінг МХП



Onuf group



McDonald's



Ikea



Sandora



Кондитерська  
фабрика «Рошен»



Збройні сили  
України



Служба безпеки  
України



Генеральна  
прокуратура  
України



Управління  
державної охорони  
України



Національна  
гвардія України



ТОВ «Метінвест  
холдінг»



Національна  
гвардія України



ПриватБанк  
АТ «ПАТ Приват  
Банк»



Окко



Укрнафта



Києво-Печерська  
Лавра



Епіцентр



FOZZY



МегаМаркет



АТБ



Галичина



Карпатська  
Джерельна



КМДА



Київпастрас



ASMAP



Київмедспецтранс



RUDOMAIN



ЕРІДОН ТЕХ



ТОВ  
Укравтозапчастина



Автоцентр KIA  
Корея Моторс



Телеканал СТБ



Посольство  
Швейцарії в Україні



Посольство Швеції



Dyczerhoff



КУК



Київський  
політехнічний  
інститут ім.  
Сікорського



ХНЗУ ім. Кузеця



Національний інститут  
ССХІ ім. М. М. АМОСОВА



Інститут  
Гідромеханіки



Інститут Освітньої  
Аналітики

Контактний телефон:  
+38(097) 746-67-04  
+38(099) 632-13-31  
+38(044) 232-02-98

Адреса: Україна, 04060, м. Київ,  
вул. Ризька, буд. 73-г, офіс 7  
E-mail: [tovkst@gmail.com](mailto:tovkst@gmail.com)  
Website: [kievspecteh.com](http://kievspecteh.com)

Код ЄДРПОУ 42623361.  
IBAN UA573282090000026003000003717  
в АТ «АБ «Південний».