

Кран-маніпулятор СОМЕТ ХС 1700

Вантажопідйомність: 6 т.

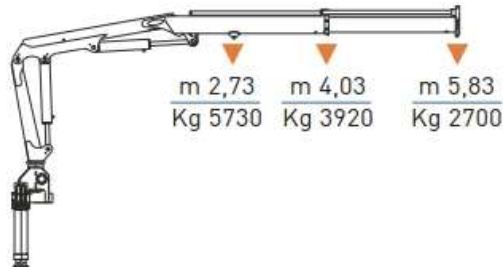
Максимальна довжина стріли: 6 м.

Опис : Крано-маніпуляторні установки Комет випускаються з вантажним моментом від 2,2 т/м до 34,3 т/м, горизонтальний виліт стріли 2,98-17,91 м. вантажопідйомність у діапазоні 0,66-11,2 т.

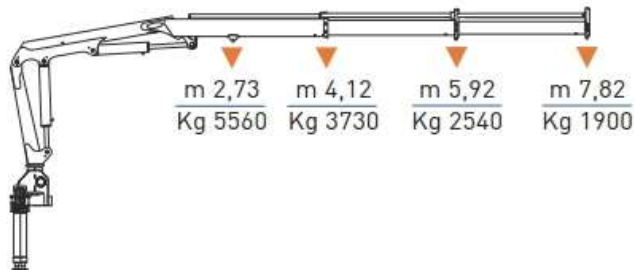


Креслення крана-маніпулятора СОМЕТ ХС 1700

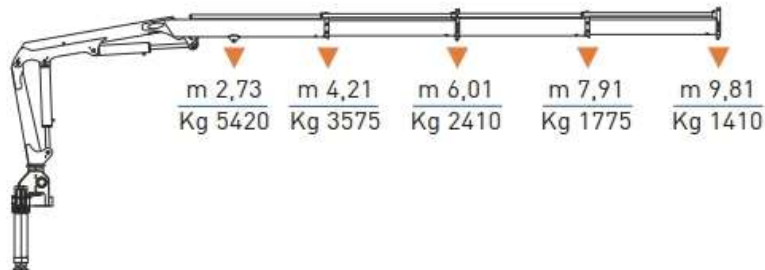
A1



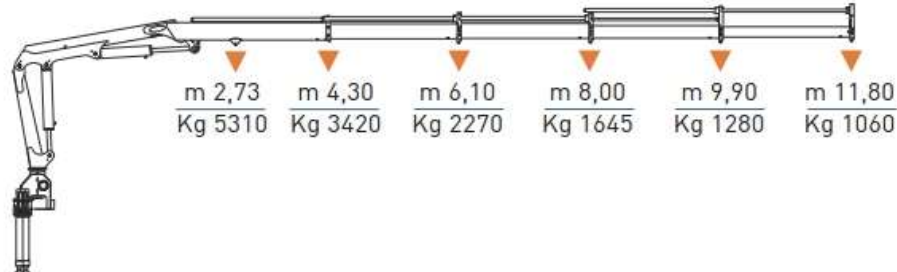
A2



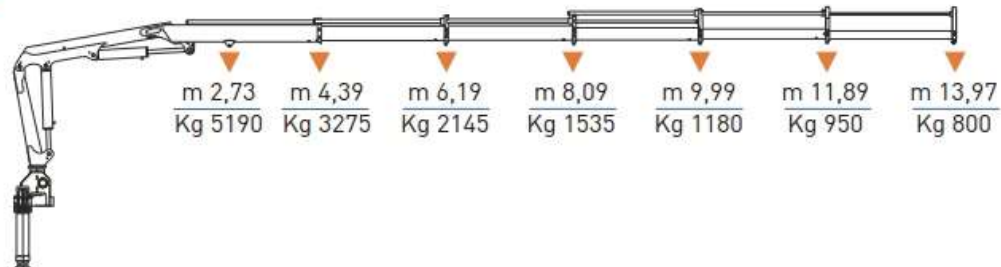
A3



A4



A5



Контактний телефон:
+38(097) 746-67-04
+38(099) 632-13-31
+38(044) 232-02-98

Адреса: Україна, 04060, м. Київ,
вул. Ризька, буд. 73-г, офіс 7
E-mail: tovkst@gmail.com
Website: kievspecteh.com

Код ЄДРПОУ 42623361.
IBAN UA573282090000026003000003717
в АТ «АБ «Південний».

Особливості крана-маніпулятора СОМЕТ ХС 1700

- **Висока вантажопідйомність:** Цей кран здатний працювати з великими вантажами на значних відстанях завдяки своїй гідравлічній системі та потужному вантажному моменту, що дозволяє йому виконувати складні завдання без втрати ефективності.
- **Універсальність:** СОМЕТ ХС 1700 має можливість адаптуватися до різних умов роботи завдяки своїй модульній конструкції. Це дозволяє використовувати кран у таких галузях, як будівництво, транспортування важких вантажів, лісозаготівля та інші.
- **Висока маневреність:** Завдяки продуманій конструкції та стабільним аутригерам, цей кран здатний працювати в обмежених просторах, що дозволяє йому виконувати операції навіть у складних умовах, таких як вузькі ділянки або підвищена висота.
- **Надійність і безпека:** СОМЕТ ХС 1700 оснащений передовими контрольними системами, що підвищують точність роботи та забезпечують максимальну безпеку під час виконання підйомних операцій.
- **Оптимізована для великих висот та відстаней:** Один з його головних плюсів — здатність ефективно працювати на великих відстанях і висотах, що робить його дуже ефективним для транспортування вантажів або роботи на будівництвах, де необхідний великий виліт стріли.

Опис крана-маніпулятора СОМЕТ ХС 1700

Кран-маніпулятор СОМЕТ ХС 1700 — це потужний та універсальний механізм, спроектований для складних підйомних та маніпуляційних операцій. Він поєднує високу вантажопідйомність з точністю та ефективністю, що дозволяє йому працювати з великими навантаженнями на значних відстанях. Завдяки своєму дизайну, цей кран чудово підходить для використання в будівництві, транспортуванні та логістиці, а також в інших галузях, де необхідні підйомно-транспортні засоби високої потужності.

Однією з особливостей СОМЕТ ХС 1700 є можливість піднімати важкі вантажі на великій відстані завдяки вдосконаленій гідравлічній системі, що дозволяє використовувати максимальний виліт стріли. Ця модель забезпечує високу універсальність, оскільки легко адаптується до різних завдань, від транспортування великих вантажів до роботи в обмежених просторах чи на висоті.

Модульна конструкція цього крана дає можливість налаштувати його під конкретні вимоги операцій, що робить його ідеальним рішенням для різних робочих умов. Крім того, СОМЕТ ХС 1700 відзначається високою надійністю і довговічністю, що робить його ефективним і безпечним навіть у найскладніших умовах, таких як будівельні майданчики чи операції з транспортування важких предметів.

Ця модель також інтегрує сучасні контрольні системи, що забезпечують максимальну безпеку та точність роботи. Це дозволяє операторам мати повний контроль над підйомом вантажів, що важливо при виконанні складних операцій. Завдяки своїй гнучкості, високим технічним характеристикам та надійності СОМЕТ ХС 1700 є оптимальним вибором для широкого спектра галузей.

Серія СОМЕТ ХС 1700 представлена 5 моделями з кількістю секцій 2/3/4/5/6, призначених для операцій з max вагою 5,73 т. Вага КМУ 1950-2300 кг.

Застосовується:

- На будівництвах різного масштабу;
- Під час доставки великогабаритних вантажів з торгових точок;
- Під час сільськогосподарських робіт;
- На лісоповалі;
- При ландшафтному моделюванні;
- У службах евакуації автомобілів;

Додаткові фото крана-маніпулятора СОМЕТ ХС 1700



Контактний телефон:
+38(097) 746-67-04
+38(099) 632-13-31
+38(044) 232-02-98

Адреса: Україна, 04060, м. Київ,
вул. Ризька, буд. 73-г, офіс 7
E-mail: tovkst@gmail.com
Website: kievspecteh.com

Код ЄДРПОУ 42623361.
IBAN UA573282090000026003000003717
в АТ «АБ «Південний».

Технічні характеристики крана-маніпулятора СОМЕТ ХС 1700

Модель	Вантажний момент	В/п на мін. вильоті стріли	В/п на макс. вильоті стріли	Макс. висота підйому	Вага КМУ	К-сть секцій
ХС 1700 А1	15,8 тм	5,73 т (2,73 м)	2,7 т (5,83 м)	9,13 м	1,95 т	2 шт.
ХС 1700 А2	15,4 тм	5,56 т (2,73 м)	1,9 т (7,82 м)	11,12 м	2,05 т	3 шт.
ХС 1700 А3	15 тм	5,42 т (2,73 м)	1,41 т (9,81 м)	13,11 м	2,14 т	4 шт.
ХС 1700 А4	14,7 тм	5,31 т (2,73 м)	1,06 т (11,8 м)	15,1 м	2,22 т	5 шт.
ХС 1700 А5	14,4 тм	5,19 т (2,73 м)	800 кг (13,97 м)	17,27 м	2,3 т	6 шт.

НАШІ КЛІЄНТИ



Агроіндустріальний
Холдінг МХП



Onuf group



McDonald's



Ikea



Sandora



Кондитерська
фабрика «Рошен»



Збройні сили
України



Служба безпеки
України



Генеральна
прокуратура
України



Управління
державної охорони
України



Національна
гвардія України



ТОВ «Метінвест
холдінг»



Національна
гвардія України



ПриватБанк
АТ «ПАТ Приват
банк»



Окко



Укрнафта



Києво-Печерська
Лавра



Епіцентр



FOZZY



МегаМаркет



АТБ



Галичина



Карпатська
Джерельна



КМДА



Київпастрас



ASMAP



Київмедспектрас



RUDOMAIN



ЕРІДОН ТЕХ



ТОВ
Укравтозапчастина



Автоцентр KIA
Корея Моторс



Телеканал СТБ



Посольство
Швейцарії в Україні



Посольство Швеції



Duckerhoff



КУК



Київський
політехнічний
інститут ім.
Сікорського



ХНУ ім. Кузевиці



Національний інститут
ССХІ ім. М. М. АМОСОВА



Інститут
Гідромеханіки



Інститут Освітньої
Аналітики

Контактний телефон:
+38(097) 746-67-04
+38(099) 632-13-31
+38(044) 232-02-98

Адреса: Україна, 04060, м. Київ,
вул. Ризька, буд. 73-г, офіс 7
E-mail: tovkst@gmail.com
Website: kievspecteh.com

Код ЄДРПОУ 42623361.
IBAN UA573282090000026003000003717
в АТ «АБ «Південний».