

ТОВ «КИЇВ-СПЕЦТЕХ»

01054, вул. Ярославів Вал, буд. 13/1, м. Київ, Україна

Код ЄДРПОУ 42623361. ІВАН UA573282090000026003000003717 в АТ «АБ «Південний».

Тел. +38(097) 746-67-04, +38(044) 232-02-98, +38(099) 632-13-31

Кран манипулятор KDM-15000S5P3B6CMZ3.2-002 КОБАЛЬТ FOTON DAIMLER (4x2)



Грузоподъемность ТС	14000 кг
Максимальная длина стрелы	6000 мм

Кран манипулятор KDM-15000S5P3B6CMZ3.2-002 (4x2) от компании Киевспецтех на базе шасси от "FOTON DAIMLER" (Фотон Даймлер) и объединяет в себе автомобильный кран грузоподъемностью 3,2 тонны и грузовик с бортовой платформой для транспортировки 14 тонн груза. Максимальный вылет стрелы крана 6 метров.

- Расход ДТ линейный 23л/100км
- ГрузоподъемностьТС: 14 000 кг

Контактний телефон

Тел. +38(097) 746-67-04 – Олексій Володимирович

Тел. +38(099) 632-13-31 – Viber, WhatsApp

Тел. +38(044) 232-02-98

E-mail: tovkst@gmail.com

Web: kievspecteh.com

ТОВ «КІЇВ-СПЕЦТЕХ»

01054, вул. Ярославів Вал, буд. 13/1, м. Київ, Україна

Код ЄДРПОУ 42623361. ІВАН UA573282090000026003000003717 в АТ «АБ «Південний».

Тел. +38(097) 746-67-04, +38(044) 232-02-98, +38(099) 632-13-31

- Колесная формула: 4x2
- Прямоугольный усиленный кузов, с откидными бортами
- Габариты кузова: мм 6000*2200*750
- Крановая установка: установлена за кабиной
- Угол стрелы: 75°
- Тип: Z складная телескопическая
- Кут повороту колони: 400°
- Стрела: Трех-четырёх секционная + одна секция ручная
- Гидросистема: BOSCH-Rexroth
- Грузоподъёмность 3 200 кг на вылете стрелы 2 100 мм
- Грузоподъёмность 1 000 кг на вылете стрелы 6 000 мм
- Двигатель: Cummins, рядный, турбированный/ КПП: Fast механика 6+1
- Задние мосты: STEYR с одинарным редуктором
- Блокировка межосевого дифференциала ASR
- Тормозная система: Wabco с ABS, горный тормоз, передний дисковый, задний барабанный
- Шины: 10.00R20, Пч 5.571
- Скорость: 95 км/ч
- Рама ТС, мм: сдвоенная 865x250x75x7+5
- Габариты ТС мм: 9000x2400x3250
- Кабина: S5-2200, 3- места, кондиционер, спальное место, камера заднего вида, фаркоп
- Собственная масса ТС: 7 000 кг
- Полная масса ТС: 21 500 кг

Контактний телефон

Тел. +38(097) 746-67-04 – Олексій Володимирович

Тел. +38(099) 632-13-31 – Viber, WhatsApp

Тел. +38(044) 232-02-98

E-mail: tovkst@gmail.com

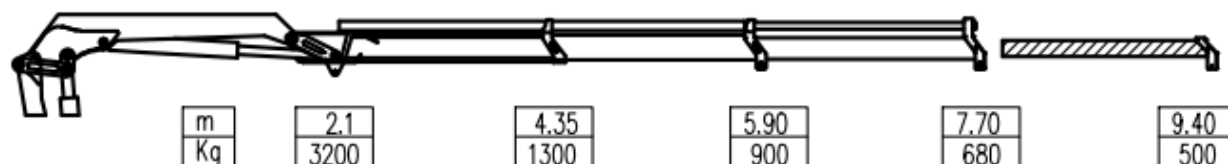
Web: kievspecteh.com

ТОВ «КИЇВ-СПЕЦТЕХ»

01054, вул. Ярославів Вал, буд. 13/1, м. Київ, Україна

Код ЄДРПОУ 42623361. ІВАН UA573282090000026003000003717 в АТ «АБ «Південний».

Тел. +38(097) 746-67-04, +38(044) 232-02-98, +38(099) 632-13-31



Технические характеристики шасси:

Характеристика	Показатели	Единицы измерения
Модель ТС	КOBALT: KDM-15000S5P3B6CMZ3.2-002	
Тип ТС	Кран манипулятор	
Бренд шасси	FOTON DAIMLER	
Крановая установка		
Тип	Z складная телескопическая	
Стрела	Трех-четырёх секционная + одна секция ручная	
Головные параметры и величины		
Размеры ТС	6000*2200*750	мм
Колесная формула	4 × 2	
Максимальна довжина стрели	6 000	мм
Весовые параметры		
Полная масса ТС	7 000	кг
Количество мест	3	
Полная масса ТС	21 500	кг

Контактний телефон

Тел. +38(097) 746-67-04 – Олексій Володимирович

Тел. +38(099) 632-13-31 – Viber, WhatsApp

Тел. +38(044) 232-02-98

E-mail: tovkst@gmail.com

Web: kievspecteh.com

ТОВ «КИЇВ-СПЕЦТЕХ»

01054, вул. Ярославів Вал, буд. 13/1, м. Київ, Україна

Код ЄДРПОУ 42623361. ІВАН UA573282090000026003000003717 в АТ «АБ «Південний».

Тел. +38(097) 746-67-04, +38(044) 232-02-98, +38(099) 632-13-31

Главные параметры и характеристики		
Макс. скорость	95	км/год
Угол стрелы	75°	°
Угол поворота колоны	400°	°
Расход ДТ линейный	При 4x2=23л/100км	л/100км
Двигатель		
Модель	Cummins ISD6.7/210л.с.	
Тип	Дизельный, рядный, с турбонаддувом	
Номинальная мощность	155	кВт ¹
Макс. момент	800	Нм ⁻¹
КПП		
Модель	Fast механика 6+1	
Задний мост	STEYR с одинарным редуктором	
Тормозная система		
Модель	Wabco	
Тип	с ABS, горный тормоз, Передний дисковый, задний барабанный	

Контактний телефон

Тел. +38(097) 746-67-04 – Олексій Володимирович

Тел. +38(099) 632-13-31 – Viber, WhatsApp

Тел. +38(044) 232-02-98

E-mail: tovkst@gmail.com

Web: kievspecteh.com