

ТОВ «КИЇВ-СПЕЦТЕХ»

01054, вул. Ярославів Вал, д. 13/1, м Київ, Україна.

Код ЄДРПОУ 42623361. ІВАН UA573282090000026003000003717 в АТ «АБ« Південний ».

Тел. +38 (097) 746-67-04, +38 (044) 232-02-98, +38 (099) 632-13-31

Компактна вантажівка середнього класу з КМУ: KDM-15000S5P3B5CMZ6.3-01A (4x2)



Вантажопідйомність	14 тон
Максимальна довжина стріли	10 м

Компактна вантажівка середнього класу з КМУ: KDM-15000S5P3B5CMZ6.3-01A (4x2) на шасі FOTONDAIMLER від компанії Київспецтех призначена для транспортування сипучих матеріалів, великогабаритних вантажів, будівельних і побутових відходів. Довжина стріли 10 метрів дозволяє працювати в незручних

контактний телефон

Тел. +38 (097) 746-67-04 - Олексій Володимирович

Тел. +38 (099) 632-13-31 - Viber, WhatsApp

Тел. +38 (044) 232-02-98

E-mail: tovkst@gmail.com

Web: kievspecteh.com

ТОВ «КИЇВ-СПЕЦТЕХ»

01054, вул. Ярославів Вал, д. 13/1, м Київ, Україна.

Код ЄДРПОУ 42623361. IBAN UA573282090000026003000003717 в АТ «АБ» Південний ».

Тел. +38 (097) 746-67-04, +38 (044) 232-02-98, +38 (099) 632-13-31

для розвантаження місцях. Автомобіль з бортовою платформою для транспортування 14 тонн вантажу.

- Компактна вантажівка середнього класу з КМУ: KDM-15000S5P3B5CMZ6.3-01A
- Вантажопідйомність ТЗ: 14 000 кг
- Витрата ДТ лінійний: 23л / 100км
- Колісна формула: 4x2
- Прямокутний посилений кузова, з відкидними бортами. ДхШхВ, мм 5000 * 2300 * 750
- Кранова установка: Встановлено за кабіною, Кут стріли: 75°
- Тип: Z складна телескопічна. Кут повороту колони: 40 °
- Стріла: Трьох-чотирьох секційна + одна секція ручна
- Гідросистема: BOSCH-Rexroth
- Г / П 6 300 кг на вильоті стріли 2 100 мм; Г / П: 1 000 кг на вильоті стріли 9 500 мм
- Двигун: Cummins ISD6.7л / 210л.с. рядний, турбований
- КПП: Fast механіка 6 + 1
- Задні мости: STEYR з одинарним редуктором, Блокування, ASR,
- Шини: 10.00R20
- Гальмівна система: Wabco с ABS, гірські гальма, Передній і задній барабанний
- Кабіна: S5-2200, 3 місця, кондиціонер, круїз-контроль, камера заднього виду, фаркоп
- Рама ТЗ, мм: 865x250x75
- Габарити ТЗ ДхШхВ, мм: 8300-8800x2500x3800
- Власна маса ТЗ: 8 050кг,
- Повна маса ТЗ: 21 500 кг
- Швидкість: 115км / год

контактний телефон

Тел. +38 (097) 746-67-04 - Олексій Володимирович

Тел. +38 (099) 632-13-31 - Viber, WhatsApp

Тел. +38 (044) 232-02-98

E-mail: tovkst@gmail.com

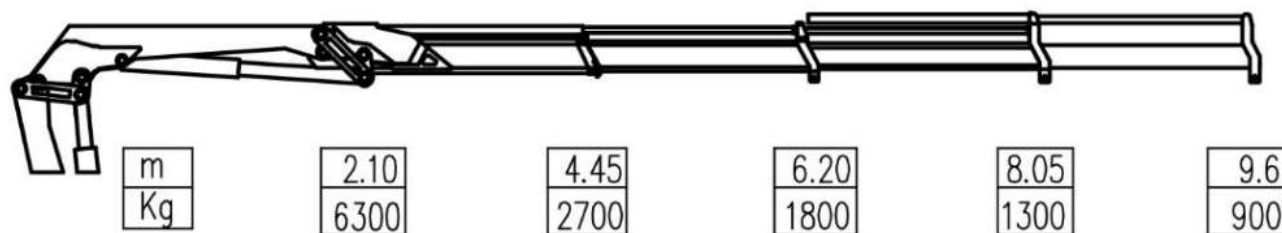
Web: kievspecteh.com

ТОВ «КИЇВ-СПЕЦТЕХ»

01054, вул. Ярославів Вал, д. 13/1, м Київ, Україна.

Код ЄДРПОУ 42623361. ІВАН UA573282090000026003000003717 в АТ «АБ» Південний ».

Тел. +38 (097) 746-67-04, +38 (044) 232-02-98, +38 (099) 632-13-31



Технічні характеристики шасі:

Характеристика	Показники	Одиниці виміру
модель ТЗ	15000S5P3B5CMZ6.3-01A	
Тип ТЗ	Вантажівка середнього класу	
бренд шасі	FOTONDAIMLER	
суббренд шасі	AUMARK	
Головні параметри і величини		
розміри ТЗ	8300-8800x2500x3800	ММ
колісна формула	4 × 2	
вагові параметри		
Споряджена маса ТЗ	8050	КГ
Кількість місць	3	
Повна маса	21500	КГ
Головні параметри і характеристики		
Макс. швидкість	115	КМ / ГОД
Витрата Палива лінійний	При 4x2 = 23л / 100км	Л / 100км
двигун		
Модель	Cummins ISD6.7л / 210л.с.	
Тип	Рядний, турбований	

контактний телефон

Тел. +38 (097) 746-67-04 - Олексій Володимирович

Тел. +38 (099) 632-13-31 - Viber, WhatsApp

Тел. +38 (044) 232-02-98

E-mail: tovkst@gmail.com

Web: kievspecteh.com

ТОВ «КИЇВ-СПЕЦТЕХ»

01054, вул. Ярославів Вал, д. 13/1, м Київ, Україна.

Код ЄДРПОУ 42623361. ІВАН UA573282090000026003000003717 в АТ «АБ« Південний ».

Тел. +38 (097) 746-67-04, +38 (044) 232-02-98, +38 (099) 632-13-31

КПП		
Модель	FAST механіка 6 + 1	
задні мости	STEYR з одинарним редуктором, Блокування, ASR, Пч 5.5	
електроживлення		
напруга	24V	В
Акумулятори	150Ан * 2	В / А ч

контактний телефон

Тел. +38 (097) 746-67-04 - Олексій Володимирович

Тел. +38 (099) 632-13-31 - Viber, WhatsApp

Тел. +38 (044) 232-02-98

E-mail: tovkst@gmail.com

Web: kievspecteh.com