

## ТОВ «КИЇВ-СПЕЦТЕХ»

01054, вул. Ярославів Вал, д. 13/1, м Київ, Україна.

Код ЄДРПОУ 42623361. ІВАН UA573282090000026003000003717 в АТ «АБ» Південний ».

Тел. +38 (097) 746-67-04, +38 (044) 232-02-98, +38 (099) 632-13-31

### Компактна вантажівка з КМУ: KDM-15000S5P3B5CMZ5.0-01A (4x2)



Вантажопідйомність	13 650 кг
Максимальна довжина стріли	9 м

Компактна вантажівка середнього класу з КМУ: KDM-15000S5P3B5CMZ5.0-01A (4x2) від компанії Київспецтех призначена для транспортування сипучих матеріалів, великогабаритних вантажів, будівельних і побутових відходів. Використовуються з перекидним кузовом.

*контактний телефон*

*Тел. +38 (097) 746-67-04 - Олексій Володимирович*

*Тел. +38 (099) 632-13-31 - Viber, WhatsApp*

*Тел. +38 (044) 232-02-98*

*E-mail: tovkst@gmail.com*

*Web: kievspecteh.com*

## **ТОВ «КИЇВ-СПЕЦТЕХ»**

01054, вул. Ярославів Вал, д. 13/1, м Київ, Україна.

Код ЄДРПОУ 42623361. ІВАН UA573282090000026003000003717 в АТ «АБ« Південний ».

Тел. +38 (097) 746-67-04, +38 (044) 232-02-98, +38 (099) 632-13-31

---

- Компактна вантажівка середнього класу з КМУ: KDM-15000S5P3B5CMZ5.0-01A
- Вантажопідйомність ТЗ: 14 000 кг
- Витрата ДТ лінійний: 23л / 100км
- Колісна формула: 4х2
- Прямокутний посилений кузов, з відкидними бортами
- ДхШхВ, мм 5000 \* 2300 \* 750
- **Кранова установка:**
- Кут стріли: 750
- Тип: Z складна телескопічна.
- Кут повороту колони: 400 градусів
- Стріла: Трьох-чотирьох секційна + одна секція ручна
- Гідросистема: BOSCH-Rexroth
- Г / П: 5 000 кг на вильоті стріли 2 100 мм;
- Г / П: 1 000 кг на вильоті стріли 8 200 мм
- Двигун: Cummins ISD6.7л / 210л.с. рядний, турбований
- КПП: Fast механіка 6 + 1
- Задні мости: STEYR з одинарним редуктором, Блокування, ASR, Пч
- 5.5 / Шини: 10.00R20
- Гальмівна система: Wabco с ABS, гірські гальма, Передній і задній барабанний
- Кабіна: S5-2200, 3 місця
- кондиціонер
- Круїз контроль
- Камера заднього виду, фаркоп
- Рама ТЗ, мм: 865х250х75х6 + 4
- Габарити ТС ДхШхВ, мм: 8300-8500х2500х3600
- Власна маса ТЗ: 7 850кг
- Повна маса ТЗ: 21 500 кг
- Швидкість: 115км / год

*контактний телефон*

*Тел. +38 (097) 746-67-04 - Олексій Володимирович*

*Тел. +38 (099) 632-13-31 - Viber, WhatsApp*

*Тел. +38 (044) 232-02-98*

*E-mail: tovkst@gmail.com*

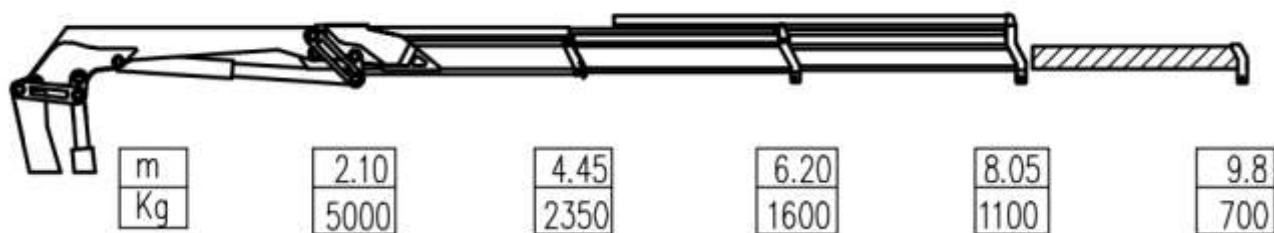
*Web: kievspecteh.com*

## ТОВ «КИЇВ-СПЕЦТЕХ»

01054, вул. Ярославів Вал, д. 13/1, м Київ, Україна.

Код ЄДРПОУ 42623361. ІВАН UA573282090000026003000003717 в АТ «АБ» Південний ».

Тел. +38 (097) 746-67-04, +38 (044) 232-02-98, +38 (099) 632-13-31



### Технічні характеристики шасі:

Характеристика	Показники	Одиниці виміру
модель ТЗ	KDM-15000S5P3B5CMZ5.0-01A	
Тип ТЗ	Вантажівка середнього класу	
бренд шасі	FOTONDAIMLER	
суббренд шасі	AUMARK	
<b>Головні параметри і величини</b>		
розміри ТС	8300-8500x2500x3600	мм
колісна формула	4 × 2	
<b>вагові параметри</b>		
Споряджена маса ТЗ	7850	кг
Кількість місць	3	
Повна маса	21500	кг
<b>Головні параметри і характеристики</b>		
Макс. швидкість	115	км / год
Витрата Палива лінійний	При 4x2 = 23л / 100км	л / 100км
<b>двигун</b>		
Модель	Cummins ISD6.7л / 210л.с.	
Тип	Рядний, турбований	

*контактний телефон*

*Тел. +38 (097) 746-67-04 - Олексій Володимирович*

*Тел. +38 (099) 632-13-31 - Viber, WhatsApp*

*Тел. +38 (044) 232-02-98*

*E-mail: tovkst@gmail.com*

*Web: kievspecteh.com*

## **ТОВ «КИЇВ-СПЕЦТЕХ»**

01054, вул. Ярославів Вал, д. 13/1, м Київ, Україна.

Код ЄДРПОУ 42623361. ІВАН UA573282090000026003000003717 в АТ «АБ« Південний ».

Тел. +38 (097) 746-67-04, +38 (044) 232-02-98, +38 (099) 632-13-31

---

<b>КПП</b>		
Модель	FAST механіка 6 + 1	
задні мости	STEYR з одинарним редуктором, Блокування, ASR, Пч 5.5	
<b>електроживлення</b>		
напруга	24V	В
Акумулятори	150Ан * 2	В / А ч

*контактний телефон*

*Тел. +38 (097) 746-67-04 - Олексій Володимирович*

*Тел. +38 (099) 632-13-31 - Viber, WhatsApp*

*Тел. +38 (044) 232-02-98*

*E-mail: tovkst@gmail.com*

*Web: kievspecteh.com*