

Екксаватор-навантажувач ELEX 81A



Екксаватор-навантажувач ELEX 81A - це багатоцільова високопродуктивна машина, призначена для виконання екскаваційних і вантажно-розвантажувальних робіт таких, як планування території, розробок і навантаження ґрунту, риття котлованів і траншей.

Опис:

Він відповідає всім вимогам європейських стандартів, а також технічним регламентам Митного союзу. Машина - рамної конструкції, комплектується вузлами і агрегатами, які зарекомендували себе на всесвітньо відомих машинах (Комацу, Терекс, Вольво), і не висуває жорстких вимог до кваліфікації оператора.

Екксаватор-навантажувач ELEX 81A випускається в двох модифікаціях: зі стандартною рукояттю - максимальна глибина копання - 4340 мм, і з телескопічною рукояттю - максимальна глибина копання - 5410 мм, що значно розширює функціональні можливості екскаватора.

Контактний телефон:
+38(097) 746-67-04
+38(099) 632-13-31
+38(044) 232-02-98

Адреса: Україна, 04060, м. Київ,
вул. Ризька, буд. 73-г, офіс 7
E-mail: tovkst@gmail.com
Website: kievspecteh.com

Код ЄДРПОУ 42623361.
ІВАН UA573282090000026003000003717
в АТ «АБ «Південний».

Зміщувана вісь копання екскаваторного устаткування ± 590 мм дозволяє виконувати роботи в обмежених умовах.

Економічність

- зниження питомої витрати палива на 10% за рахунок потужності двигуна і трансмісії;
- привід в режимі 2 WD дозволяє економити паливо і ресурс трансмісії;
- місце розташування виробництва знижує витрати на технічне обслуговування і придбання запасних частин.

Потужність.

- двигун D-245.5S2 потужністю 110 к.с., спеціально розроблений для даного екскаватора-навантажувача, забезпечує максимальну ефективність і потенціал при виконанні земляних і навантажувально-розвантажувальних робіт, підвищує продуктивність до 15%;
- гідромеханічна коробка передач з гідротрансформатором виробництва італійської компанії CARRARO гарантує запас крутного моменту для виконання найскладніших і трудомістких операцій і робіт;
- підключаємий привід передніх коліс (режим 4WD) забезпечує машині високу прохідність.

Маневреність.

- за рахунок невеликого радіуса повороту, який на 20% менше, ніж в аналогічних машин, підвищує продуктивність;
- знижується витрата палива за рахунок зменшення шляху при виконанні робіт.

Зручна кабіна.

- Простора кабіна зі збільшеним внутрішнім об'ємом і панорамним склом забезпечує високий рівень ергономіки та безпеки, створює оператору комфортні умови роботи і огляд екскаваторного і навантажувального обладнання, а зменшена висота кабіни від поверхні землі дозволяють транспортувати екскаватор-навантажувач автомобільним транспортом без застосування низькопольних причепів.
- Гідрооб'ємне рульове управління. Управління з передніми керованими колесами забезпечує комфортне та ефективне управління, гарантує легкість, швидкість і плавність роботи.

Контактний телефон:
+38(097) 746-67-04
+38(099) 632-13-31
+38(044) 232-02-98

Адреса: Україна, 04060, м. Київ,
вул. Ризька, буд. 73-г, офіс 7
E-mail: tovkst@gmail.com
Website: kievspecteh.com

Код ЄДРПОУ 42623361.
IBAN UA573282090000026003000003717
в АТ «АБ «Південний».

Фото:



Контактний телефон:
+38(097) 746-67-04
+38(099) 632-13-31
+38(044) 232-02-98

Адреса: Україна, 04060, м. Київ,
вул. Ризька, буд. 73-г, офіс 7
E-mail: tovkst@gmail.com
Website: kievspecteh.com

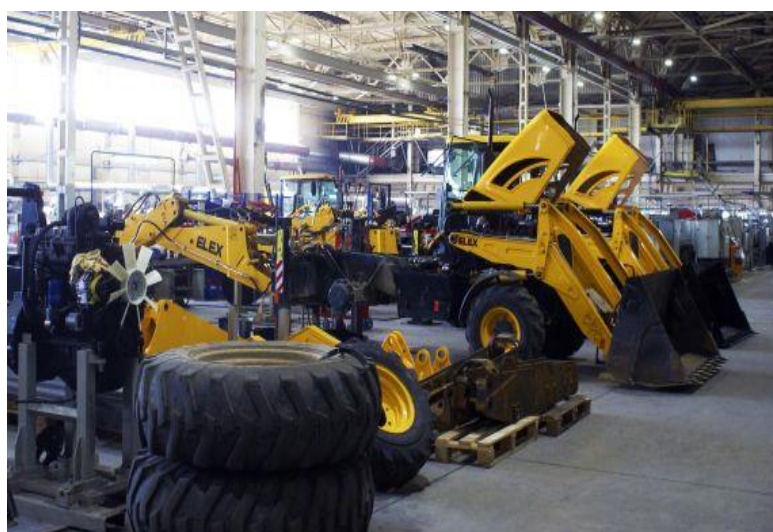
Код ЄДРПОУ 42623361.
IBAN UA573282090000026003000003717
в АТ «АБ «Південний».



Контактний телефон:
+38(097) 746-67-04
+38(099) 632-13-31
+38(044) 232-02-98

Адреса: Україна, 04060, м. Київ,
вул. Ризька, буд. 73-г, офіс 7
E-mail: tovkst@gmail.com
Website: kievspecteh.com

Код ЄДРПОУ 42623361.
ІВАН UA573282090000026003000003717
в АТ «АБ «Південний».



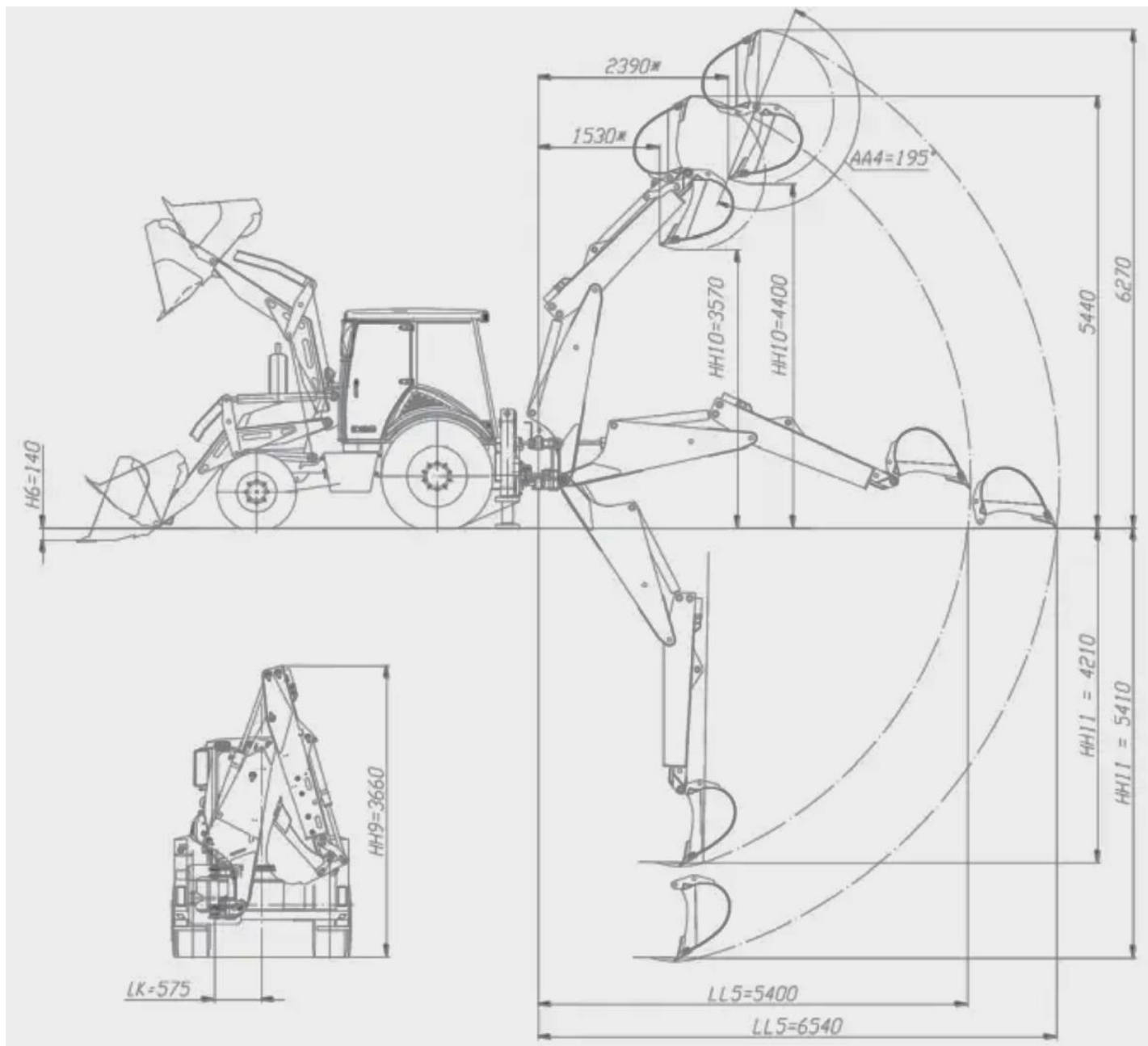
Контактний телефон:
+38(097) 746-67-04
+38(099) 632-13-31
+38(044) 232-02-98

Адреса: Україна, 04060, м. Київ,
вул. Ризька, буд. 73-г, офіс 7
E-mail: tovkst@gmail.com
Website: kievspecteh.com

Код ЄДРПОУ 42623361.
ІВАН UA573282090000026003000003717
в АТ «АБ «Південний».

Креслення

ELEX 81A-01

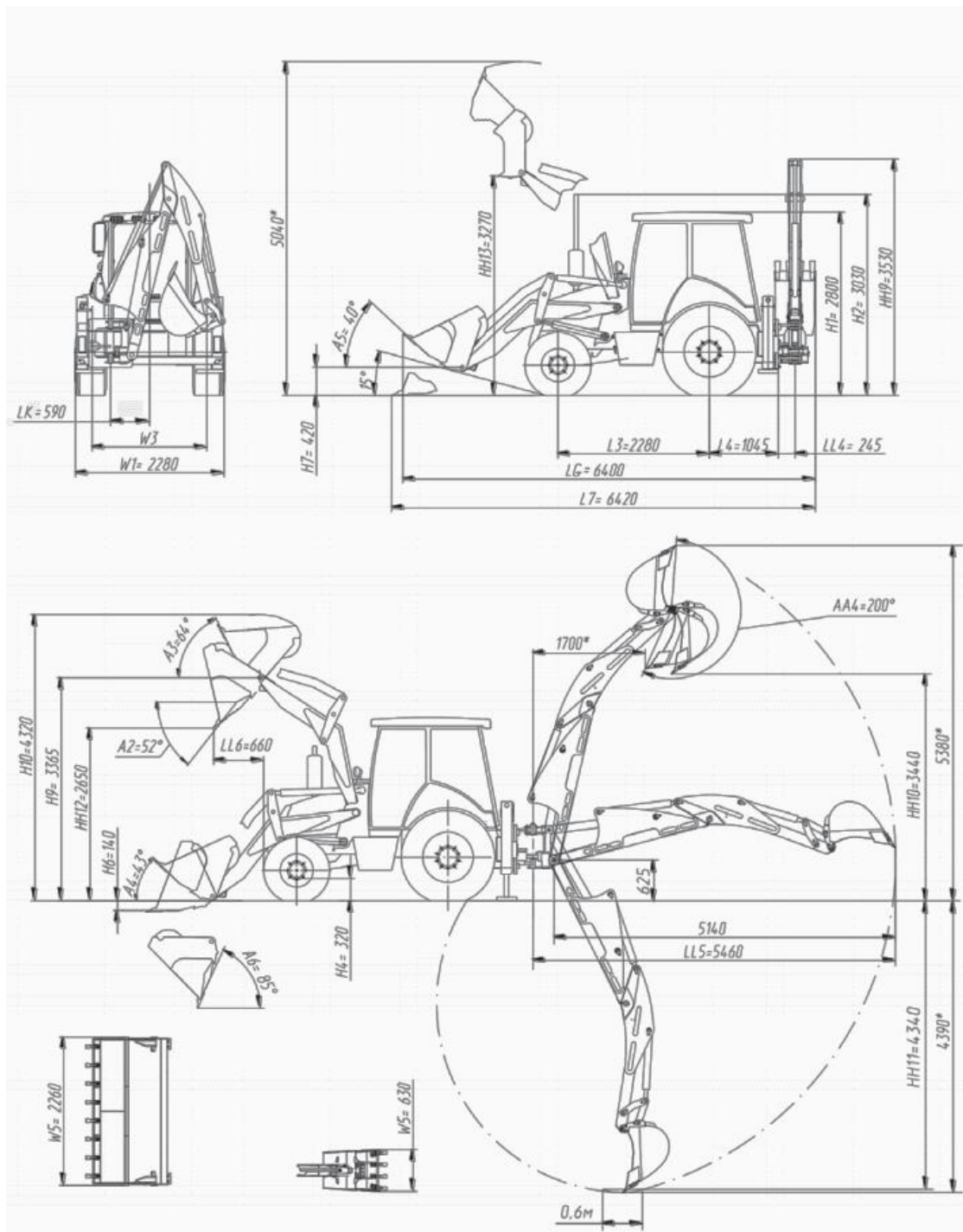


Контактний телефон:
+38(097) 746-67-04
+38(099) 632-13-31
+38(044) 232-02-98

Адреса: Україна, 04060, м. Київ,
вул. Ризька, буд. 73-г, офіс 7
E-mail: tovkst@gmail.com
Website: kievspecteh.com

Код ЄДРПОУ 42623361.
ІВАН UA573282090000026003000003717
в АТ «АБ «Південний»».

ELEX 81A

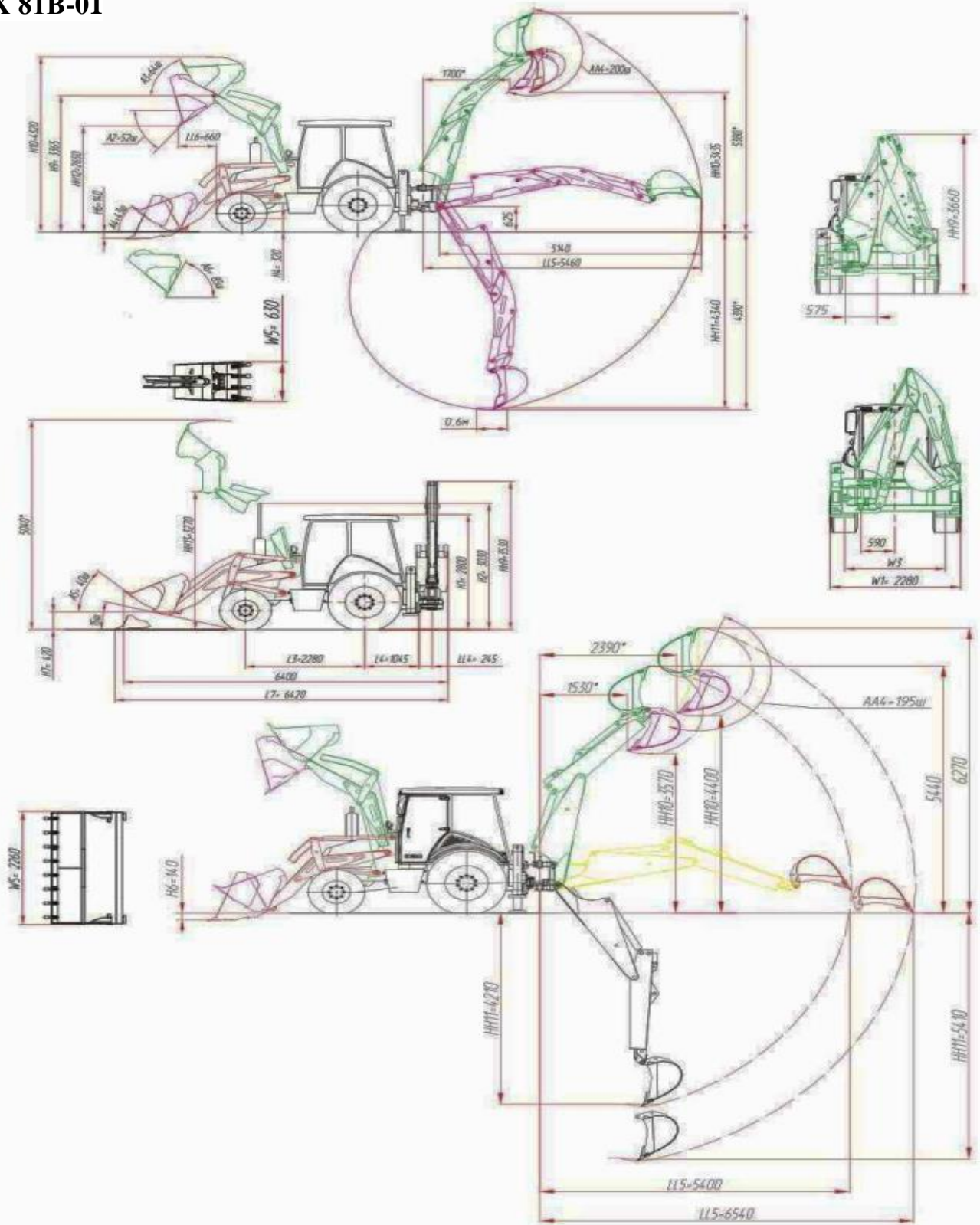


Контактний телефон:
+38(097) 746-67-04
+38(099) 632-13-31
+38(044) 232-02-98

Адреса: Україна, 04060, м. Київ,
вул. Ризька, буд. 73-г, офіс 7
E-mail: tovkst@gmail.com
Website: kievspecteh.com

Код ЄДРПОУ 42623361.
ІВАН UA573282090000026003000003717
в АТ «АБ «Південний».

ELEX 81B-01



Контактний телефон:
 +38(097) 746-67-04
 +38(099) 632-13-31
 +38(044) 232-02-98

Адреса: Україна, 04060, м. Київ,
 вул. Ризька, буд. 73-г, офіс 7
 E-mail: tovkst@gmail.com
 Website: kievspecteh.com

Код ЄДРПОУ 42623361.
 ІВАН UA573282090000026003000003717
 в АТ «АБ «Південний».

Технічні характеристики

Двигун	
Д-245 (бездоганна багаторічна робота на тракторах МТЗ "Беларус") простий, не вибагливий до палива і витратними матеріалами.	
Номінальна потужність	81 кВт (110 к.с.)
Максимальний крутний момент при 1400 об/хв	451 Нм
Число циліндрів/робочий об'єм	4 циліндра/4,75 літрів
Стартер	12 в, 3,5 кВт при 1300 об/хв
Електроустаткування	
Однопровідна система електроустаткування, що забезпечує контроль і функціонування всіх систем машини.	
Робоча напруга	12 В
Привід коліс	
Підключається привід передніх коліс (режим 4 WD) забезпечує машині високу прохідність. Режим 2 WD дозволяє економити паливо і ресурс трансмісії при швидкісному пересуванні по дорогах з твердим покриттям.	
Гідромеханічна трансмісія з гідротрансформатором гарантує запас, обертального моменту для виконання будь-яких, навіть найскладніших і трудомістких операцій.	
1 і 2 передачі	для пересування в робочому режимі
3 і 4 передачі	транспортні
транспортна швидкість	не більше 40 км/г
Передній ведучий міст	
Тип моста	Балансирний, що підключається, CARRARO (Італія)
Привід	Карданний вал
Управління	Примусове, електромеханічне. (Можливе підключення на 1, 2 і 3 передачах КЗП)

Контактний телефон:
+38(097) 746-67-04
+38(099) 632-13-31
+38(044) 232-02-98

Адреса: Україна, 04060, м. Київ,
вул. Ризька, буд. 73-г, офіс 7
E-mail: tovkst@gmail.com
Website: kievspecteh.com

Код ЄДРПОУ 42623361.
IBAN UA573282090000026003000003717
в АТ «АБ «Південний».

Задній міст	
Тип моста	Жорсткозакріплений
Привід	Постійний, карданний вал
Трансмiсія	
Коробка зміни передач	Гідромеханічна, з ручним перемиканням передач, CARRARO (Італія)
Число передач вперед/назад	4
Рульове управління	
забезпечує комфортне і ефективне управління, гарантує легкість, швидкість, плавність і підвищену маневреність.	
Тип	Гідрооб'ємне, передні керовані колеса
Тип механізму повороту	Насос-дозатор, гідроциліндр, рульова трапеція, шестерний насос
Шестерні насос	НШ 16Г-3Л (встановлений на двигуні)
Продуктивність	31 л/хв (при 2070 об/хв двигуна)
Зовнішній радіус повороту	5500 мм

Гальмівна система

Гальмівна система забезпечує надійне і ефективне гальмування машини.

Робочі гальма дискові, працюють в маслі, **розташовані всередині мостів** з роздільним приводом на праве і ліве задні колеса, дуже потужні та ефективні, вимагають малого обслуговування.

Система приводу робочих гальм - здвоєні педалі, гідропривід. Можливість гальмівного приводу на чотири колеса дозволяють досить швидко зупинити екскаватор як при роботі на будмайданчику, так і при русі в межах міста.

Гальмо стоянки дисковий вбудований в задній міст

Система приводу гальмівної системи - ручна, механічна.

Контактний телефон:
+38(097) 746-67-04
+38(099) 632-13-31
+38(044) 232-02-98

Адреса: **Україна, 04060, м. Київ,**
вул. Ризька, буд. 73-г, офіс 7
 E-mail: **tovkst@gmail.com**
 Website: **kievspecteh.com**

Код ЄДРПОУ 42623361.
 IBAN UA573282090000026003000003717
 в АТ «АБ «Південний».

Гідросистеми

Багатофункціональна гідросистема забезпечує високу точність і плавність управління, одночасне виконання декількох робочих рухів і малий час циклу.

Тип гідронасосу: шестерні

Робочий тиск - 24 МПа

Максимальна продуктивність насоса - 108 л / хв.

Технічні характеристики		
Найменування параметру		значення
H1	Максимальна габаритна висота	2800 мм
H2	Максимальна висота	3030 мм
H4	Дорожній просвіт	320 мм
R3	Мінімальний радіус повороту з ковшем в транспортному положенні	5500 мм
L3	Колісна база	2280 мм
W1	Максимальна ширина машини	2280 мм
W3	Колія передніх коліс	1920 мм
W3	Колія задніх коліс	1730 мм
	Габаритна довжина (робоче обладнання в транспортному положенні)	6400 мм

Екскараторне устаткування			
	Найменування параметру	Стандартна рукоять	Телескопічна
AA4	Кут повороту ковша зворотної лопати	200 град	195 град
HH9	Транспортна висота зворотної лопати	3530 мм	3660 мм
HH10	Навантажувальна висота зворотної лопати, не менш	3440 мм	4400 мм
HH11	Глибина копання зворотної лопати	4340 мм	5410 мм
LL5	Виліт ріжучої кромки ковша від осі обертання поворотної колонки	5350 мм	6540 мм
	Максимальна висота зворотної лопати по зубах ковша	5380 мм	6270 мм
	Зсув каретки зворотної лопати від центральної осі	590 мм	575 мм
	Номінальна вантажопідйомність екскаватора без зміщення осі копання	950 кг	850/600 кг
	Номінальна вантажопідйомність екскаватора при максимальному зміщенні осі копання	650 кг	600/300 кг
	Номінальна місткість зворотної лопати*	0, 1/0, 25/0, 3 м ³	0, 1/0, 25 м ³
	Максимальне зусилля різання екскаватора	3100 кг	2900 кг

Контактний телефон:
+38(097) 746-67-04
+38(099) 632-13-31
+38(044) 232-02-98

Адреса: Україна, 04060, м. Київ,
вул. Ризька, буд. 73-г, офіс 7
E-mail: tovkst@gmail.com
Website: kievspecteh.com

Код ЄДРПОУ 42623361.
IBAN UA573282090000026003000003717
в АТ «АБ «Південний»».

Навантажувальне обладнання		
	Найменування параметру	Ківш щелепний
A2	Кут розвантаження	52 град
A3	Максимальний кут запрокідивання повністю піднятого ковша	64 град
A4	Максимальний кут запрокідивання ковша на рівні стоянки	43 град
A5	Максимальний кут запрокідивання ковша в транспортному положенні	40 град
A6	Максимальний кут копання	86 град
H6	Глибина копання	150 мм
H7	Висота підйому в транспортному положенні	420 мм
H9	Висота шарніра максимально піднятого ковша	3365 мм
H10	Габаритна робоча висота з максимально піднятим ковшем	4320 мм
HH12	Максимальна висота розвантаження закритого універсального ковша	2650 мм
HH13	Максимальна висота розвантаження розкритого універсального ковша	3270 мм
W5	Ширина ковша	2260 мм
LL6	Виліт кромки ковша при розвантаженні	600 мм
	Номінальна вантажопідйомність навантажувача	1750 кг
	Номінальна місткість ковша	1,05 м ³
	Виривное зусилля навантажувача розвиваємое циліндрами стріли	3950 кг
	Виривное зусилля навантажувача розвиваємое циліндрами ковша	5900 кг



Щелепний ківш

Дозволяє оператору здійснювати копання, навантаження, бульдозерні роботи, захоплення, засипку і профілювання: "4 в 1", що збільшує область застосування машини.

Об'єм - 1,05 м³

Контактний телефон:
+38(097) 746-67-04
+38(099) 632-13-31
+38(044) 232-02-98

Адреса: Україна, 04060, м. Київ,
вул. Ризька, буд. 73-г, офіс 7
E-mail: tovkst@gmail.com
Website: kievspecteh.com

Код ЄДРПОУ 42623361.
ІВАН UA573282090000026003000003717
в АТ «АБ «Південний».

Вагові характеристики

Навантажувальне обладнання	
Найменування параметру	Рукоять стандарт./телескоп.
Експлуатаційна маса	7300 кг / 7700 кг
Розподіл експлуатаційної маси по передній осі	2880 кг / 2780 кг
Розподіл експлуатаційної маси по задній осі	4420 кг / 4920 кг
Шини	
Передні	12,5/80-18 (12PR)
Задні	16.9/28 (12PR)
Заправні ємності	
Паливний бак	115л
Система охолодження двигуна	18л
Моторне масло	11л
Трансмісія	20л
Задній міст	17л
Передній міст	17л
Гідравлічний бак	106 max / 94 min

Контактний телефон:
+38(097) 746-67-04
+38(099) 632-13-31
+38(044) 232-02-98

Адреса: Україна, 04060, м. Київ,
вул. Ризька, буд. 73-г, офіс 7
E-mail: tovkst@gmail.com
Website: kievspecteh.com

Код ЄДРПОУ 42623361.
IBAN UA573282090000026003000003717
в АТ «АБ «Південний».

НАШІ КЛІЄНТИ



Агроіндустріальний
Холдинг МХП



Onur group



McDonald's



Ikea



Sandora



Кондитерська
фабрика «Росен»



ТОВ «Метінвест
холдинг»



Національна
гвардія України



АТ «ПАТ Приват
банк»



Окко



Укрнафта



Києво-Печерська
Лавра



Епіцентр



FOZZY



MegaMarket



АТБ



Галичина



Карпатська
Джерельна



КМДА



Київпастранс



ASMAP



Київмедспецтранс



RUDOMAIN



ЕРІДОН ТЕХ



ТОВ
Укравтозапчастина



Автоцентр KIA
Корея Моторс



Телеканал СТБ



Посольство
Швейцарії в Україні



Посольство Швеції



Duckerhoff



КУК



Київський
політехнічний
інститут ім.
Сікорського



ХНУ ім. Кузеця



Національний інститут
ССХІ ім. М. М. АМОСОВА



Інститут
Гідромеханіки



Інститут Освітньої
Аналітики

Контактний телефон:
+38(097) 746-67-04
+38(099) 632-13-31
+38(044) 232-02-98

Адреса: Україна, 04060, м. Київ,
вул. Ризька, буд. 73-г, офіс 7
E-mail: tovkst@gmail.com
Website: kievspecteh.com

Код ЄДРПОУ 42623361.
ІВАН UA573282090000026003000003717
в АТ «АБ «Південний».