

Шасі Renault D14 HIGH K P4X4 280E6



- Кабіна: однорядна на 2 місця
- КПП: ZF 6S 1000 TO, механічна
- Двигун: DTI 8, дизельний 7,7 л. 206 кВт.
- Повна маса: 14 000 кг
- Колісна формула: 4x4
- Колісна база: 4 100 мм
- Монтажна довжина рами: 6 000 мм

Опис:

Коли ви обираєте Renault Trucks серії D, ви купуєте більше, ніж просто вантажівку. Завдяки її винятковій керованості, ви впевнені, що працюєте з вантажним автомобілем, який підходить саме вашим потребам. А через те, що споживання палива завжди під контролем, ви можете розраховувати на максимальну рентабельність. Renault Trucks докладає всіх зусиль, щоб забезпечити вас більшою продуктивністю.

Безпека

ОПТИМАЛЬНА ОГЛЯДОВІСТЬ ЗА БУДЬ-ЯКОЇ ПОГОДИ

- Додаткове вікно, панорамне вітрове скло, двосекційні Дзеркала заднього виду і заднє вікно кабіни значно покращують оглядовість. Різні світлові прилади забезпечують максимальну безпеку за будь-яких умов і будь-яких обставин.

ДОДАТКОВЕ ВІКНО В ДВЕРЯХ

- з боку пасажира для поліпшення оглядовості в міських умовах.

ЗАДНЄ ВІКНО КАБІНИ

- для кращої оглядовості при роботі з обладнанням (самоскид, платформа тощо).

АДАПТИВНИЙ КРУЇЗ-КОНТРОЛЬ

- (ACC)* підтримує безпечну відстань з попереднім автомобілем, автоматично регулюючи прискорення і гальмування (гальма-сповільнювачі і робочі гальма).
*Опція.

ДОПОМОГА ПІД ЧАС ПОЧАТКУ РУХУ ПІД ГОРУ HILL START AID

- Система допомоги під час початку руху під гору. Гальма залишаються увімкненими декілька секунд після відпускання педалі для полегшення початку руху під гору.

СИСТЕМА АВТОМАТИЧНОГО ЕКСТРЕНОГО ГАЛЬМУВАННЯ

- попередження про можливе зіткнення з подальшим гальмуванням для повної зупинки автомобіля без участі водія..

СИСТЕМА ПОПЕРЕДЖЕННЯ ПРО ПЕРЕТИН ЛІНІЇ ДОРОЖНЬОЇ РОЗМІТКИ

- попереджає водія звуковим сигналом у разі виявлення неумисного відхилення автомобіля від траєкторії руху.

СВІТЛОДІОДНІ ФАРИ

- для забезпечення кращої видимості іншими учасниками дорожнього руху.

ГАЛЬМУВАННЯ ТА РЕТАРДЕРИ

- Залежно від використання і сфери застосування транспортних засобів.

СИСТЕМА КОНТРОЛЮ ТИСКУ В ШИНАХ (TPMS)

- Датчики розташовані на ободах. Вони інформують і попереджають вас про будь-які проблеми з тиском і температурою шин. Ця система запобігає будь-яким знерухомленням вантажівки.

Прибутковість

ЗНИЖЕННЯ СПОЖИВАННЯ ПАЛЬНОГО, ПІДВИЩЕННЯ ПРОДУКТИВНОСТІ

- Застосовуючи перевірені технології, Компанія Renault Trucks розробила двигуни, що ідеально підходять для експлуатації в міських умовах і на середніх відстанях. Використання приводу на ведучі колеса забезпечує широкий вибір технологій і потужностей, а також зниження витрат пального і витрат на технічне обслуговування.

ДВИГУНИ Євро 6 STEP D

- Двигуни з оптимальним споживанням пального та варіанти з альтернативними джерелами енергії.

АВТОМАТИЗОВАНА КОРОБКА ПЕРЕДАЧ - ЦЕ СТАНДАРТНА КОМПЛЕКТАЦІЯ

- економія пального – до 7% порівняно з механічною коробкою передач.

АЕРОДИНАМІЧНІ ХАРАКТЕРИСТИКИ

- Дефлектор на даху регулюється з 12 різними положеннями, що підходять для всіх висот кузова та кабін. Бокові дефлектори для подальшого зменшення споживання палива.

«РОЗУМНІ» ТЕХНОЛОГІЇ

- Автоматична зупинка двигуна для припинення його зайвої роботи в режимі простою.

OPTIFLEET

- Optifleet дозволяє клієнтам і операторам відстежувати свої транспортні засоби в режимі реального часу, а також допомагає підтримувати ефективність використання пального вантажівками та відповідність нормативним вимогам.

ЕЛЕКТРИЧНА ВЕРСІЯ Z.E.

- Чистіший і тихіший, Renault Trucks D Z.E. є ідеальним екологічно чистим рішенням для перевезень у місті. Маючи нульові викиди з вихлопної труби, він кваліфікований для роботи в зонах з обмеженим рухом (ЗОР) та зонах зі зниженими викидами (ЗЗВ).

ВАНТАЖІВКА ДЛЯ БУДЬ-ЯКОГО ЗАСТОСУВАННЯ

- Численні попередньо виготовлені елементи механічного та електричного обладнання спрощують встановлення надбудови, дозволяючи установлювати обладнання, необхідне для розвезення будь-якої продукції.

ШАСІ, ЩО ПОПЕРЕДНЬО ОБЛАДНАНІ ДЛЯ БУДЬ-ЯКОЇ СФЕРИ ЗАСТОСУВАННЯ

- Численні попередньо виготовлені елементи механічного та електричного обладнання спрощують складання кузова, дозволяючи установлювати обладнання, необхідне для розвезення будь-якої продукції.

СПРОЩЕНІ КУЗОВНІ РОБОТИ

- веб-портал, призначений для кузовобудівників, скорочує час на постачання ваших автомобілів.

Експлуатаційна надійність

НАДІЙНА ВАНТАЖІВКА

- Шасі серії було випробувано в умовах екстремальних навантажень. Для забезпечення надійності та максимальної довговічності кабіна була посилена з використанням компонентів і матеріалів із визнаною міцністю. **ВАНТАЖІВКА ДЛЯ**

БУДЬ-ЯКОЇ ДІЯЛЬНОСТІ

- модельний ряд налічує 100 моделей.

ЛОНЖЕРОНИ

- отвори просвердлені відповідно до конфігурації вантажівки в мінімальній кількості, забезпечуючи кращу міцність конструкції.

ЗМЕНШЕНА ШИРИНА КАБІНИ

- для поліпшення керованості.

ЗМЕНШЕНИЙ РАДІУС ПОВОРОТУ

- для полегшення маневрування в міських умовах.

ПОЗАШЛЯХОВИЙ РЕЖИМ

- підвищує мобільність і маневреність для кращої безпеки.

БЕЗДОГАННА ПОВЕДІНКА

- Максимальний крутний момент з 900 об/хв в поєднанні з автоматизованою коробкою передач забезпечує підвищений комфорт водіння.

ПОВНІСТЮ СТАЛЕВИЙ БАМПЕР

- для інтенсивної експлуатації.

ЗАДНІ ПНЕМАТИЧНІ ПІДВІСКИ

- забезпечують підвищену стійкість і поліпшений захист вантажів.

БІЧНІ ЕЛЕМЕНТИ ШАСІ

- з високоміцної сталі.

Комфорт

ВСЕ ПІД РУКОЮ

- Зручно розташовані елементи управління забезпечують комфорт водіння. Системи допомоги при водінні і автоматизована коробка передач допомагають водієві не відволікатися від роботи.

КОМФОРТ У КАБІНІ

- Для підвищення комфорту були розроблені нові сидіння. Завдяки численним відділенням для зберігання все необхідне для роботи знаходиться під рукою.

ЦЕНТРАЛЬНИЙ ВІДСІК ДЛЯ ЗБЕРІГАННЯ

- Обсяг 15 л, робоча поверхня для записів, тримач для пляшки, підставка під склянку і додаткове джерело живлення 24 В.

ВІДДІЛЕННЯ ДЛЯ ЗБЕРІГАННЯ ПІД СИДІННЯМ

- подушка сидіння піднімається.

МІСЦЯ ДЛЯ ЗБЕРІГАННЯ

- в стельовій консолі.

10 РІЗНОВИДІВ КАБІН ДЛЯ БУДЬ-ЯКОГО ЗАСТОСУВАННЯ

- Для перевезення до семи осіб.

ІДЕАЛЬНИЙ РОБОЧИЙ ІНСТРУМЕНТ

- Доступ до кабіни і вітрове скло були розроблені з метою полегшення повсякденної роботи водія і обслуговування вантажівки. Більше ніж вантажівка, Кепації ТгисК5 0 є ідеальним робочим інструментом для забезпечення максимальної продуктивності.

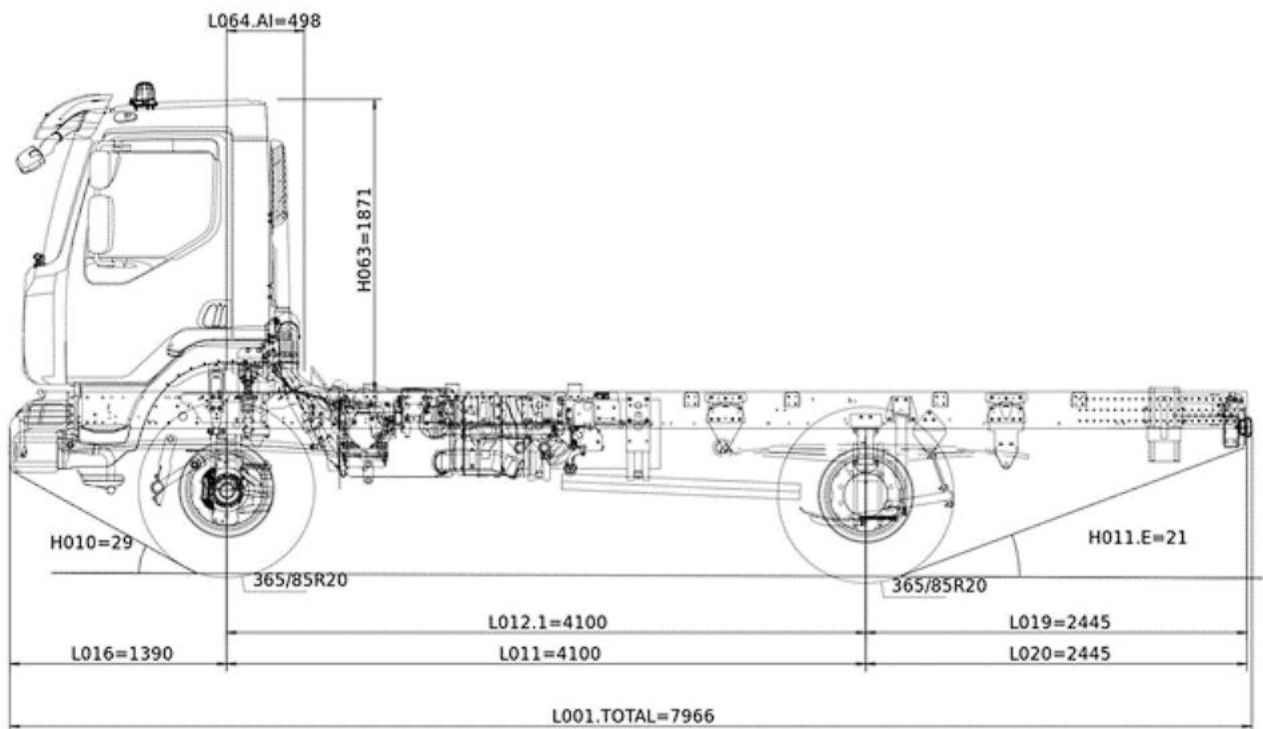
ДВЕРІ, ЩО ВІДКРИВАЮТЬСЯ НА 90 9

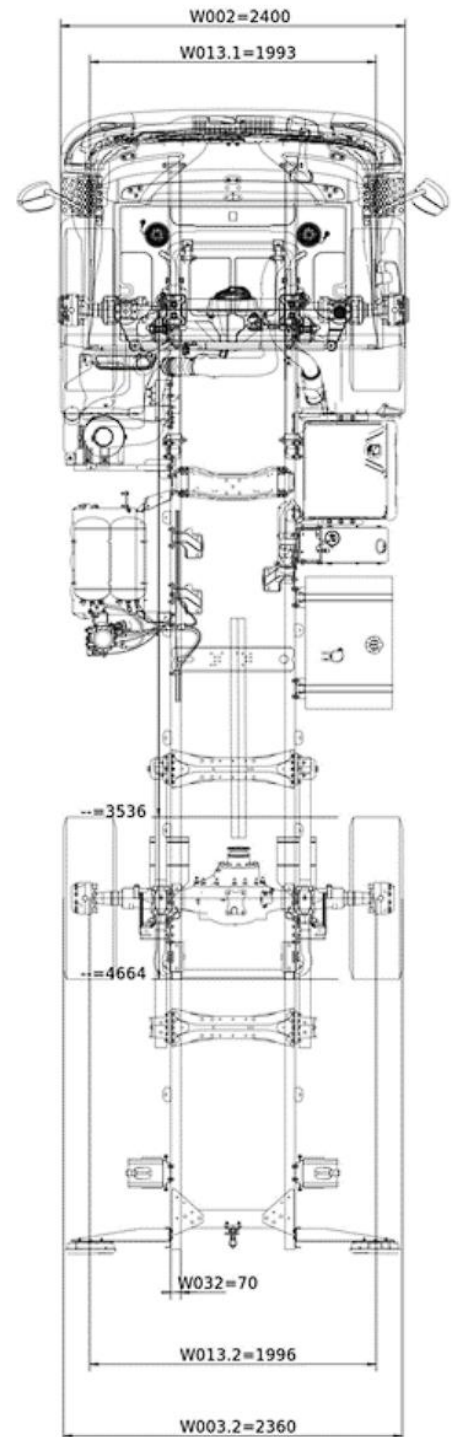
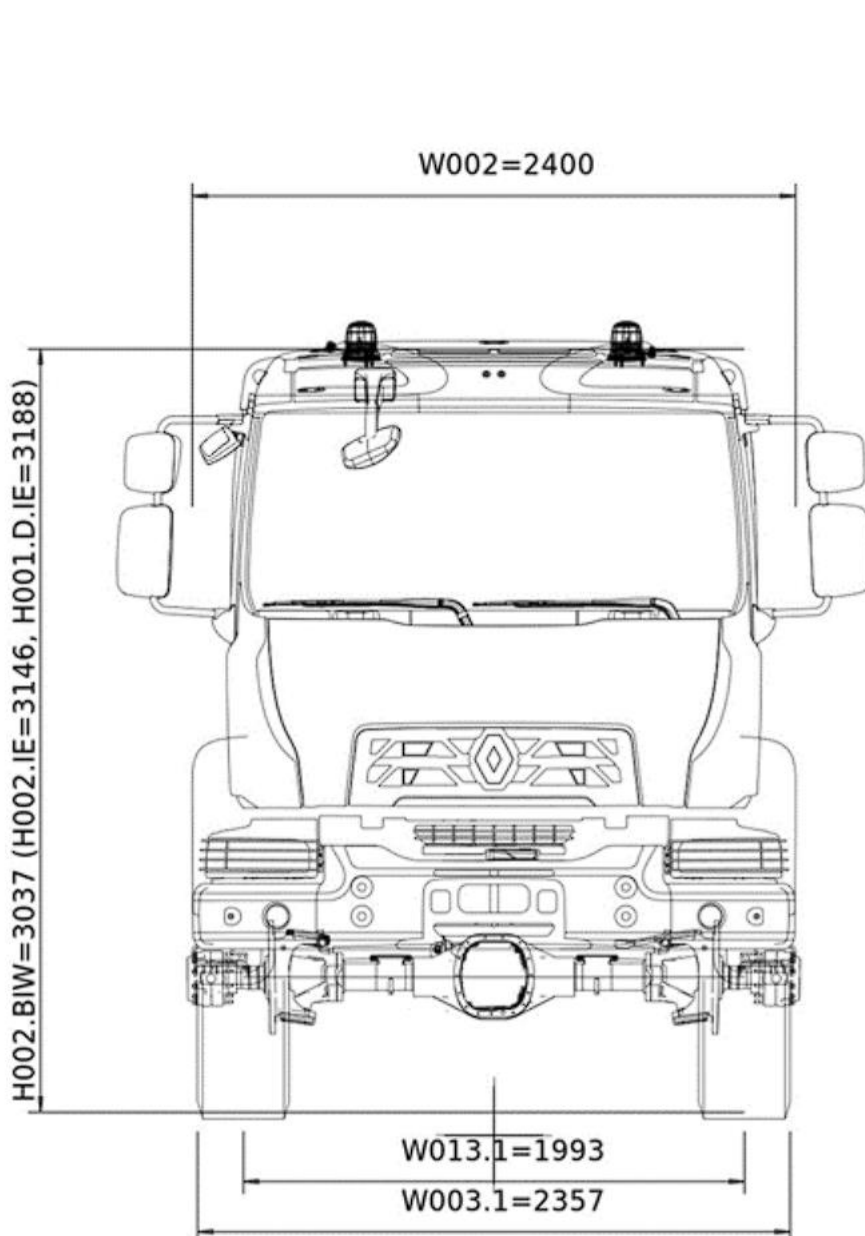
- для полегшення доступу в кабіну.

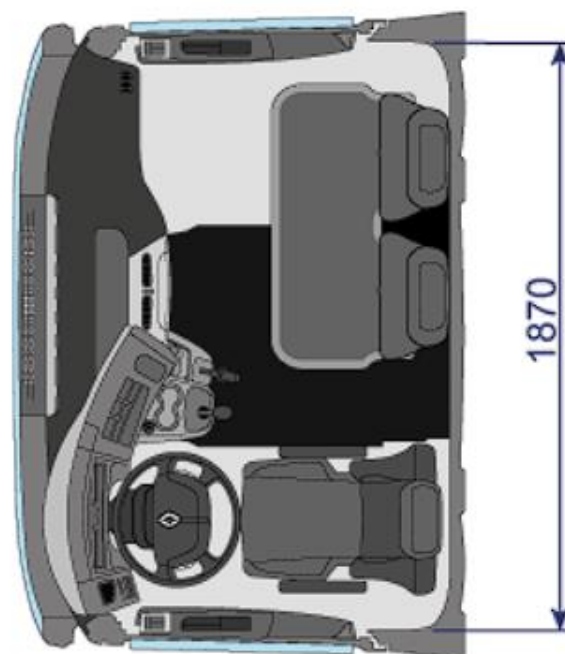
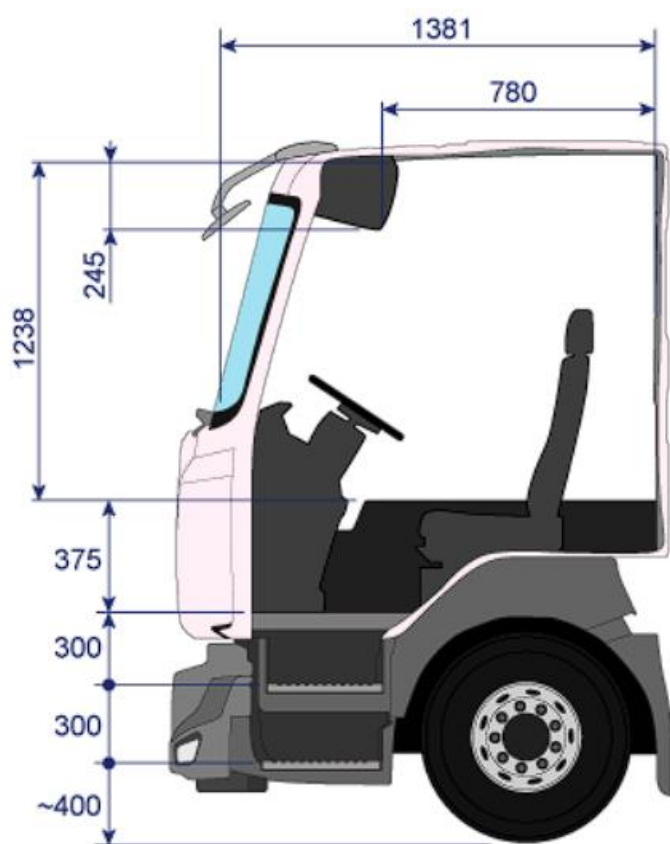
СХОДИНКИ ДО ЛОВОГО СЛА

- Неслизькі сходи для полегшення обслуговування вантажівки.

Креслення







Технічні характеристики

Значення маси

Макс. маса для реєстрації	Усього (повна маса автомобіля)	кг	14000
Корисне навантаження	(С)	кг	7968
Вага шасі-кабіни	усього	кг	6032
	передня група осей (вісь на рівні землі)	кг	4062
	задня група осей (вісь на рівні землі)	кг	1970
Макс. маса для реєстрації	Передня вісь 1	кг	5600
	вісь задня 1	кг	9200
Макс. технічна маса	усього (Coc: 16.1.)	кг	14000
	передня група осей (CoC: 16.3.)	кг	5600
	задня група осей (Coc: 16.3.)	кг	9200

Довжини

Довжина кузова	мін. (Wmin / BEP L105)	ММ	5521
	макс. (Wmax / BEP L105)	ММ	6012
Передній звис	(H / BEP L016)	ММ	1390
Вхід до кабіни	(B / BEP L102)	ММ	548
Колісна база	(F / BEP L011)	ММ	4100
Технічна колісна база	(F' / BEP L015)	ММ	4100
Задній звис	Шасі, габарити (BEP L017)	ММ	2476
Загальна довжина шасі-кабіни	(A / BEP L001)	ММ	7935
Центр ваги навантаження	мін. (Ymin / BEP L104)	ММ	546
	макс. (Ymax / BEP L103)	ММ	791
Мінімальна довжина автомобіля (Z)	(Zmin / BEP L001)	ММ	7459
Максимальна довжина автомобіля (Z)	(Zmax / BEP L001)	ММ	7950
Задній звис кузова	мін. (Xmin / BEP L017)	ММ	1969
	макс. (Xmax: BEP L017)	ММ	2460

Висоти

Висота від даху до землі	(O)	мм	3077
Макс. зовнішня висота у порожньому режимі	(BER H001)	мм	3186
Висота лонжеронів	(BER H032)	мм	236
Кліренс, з навантаженням	перед. (U1 / BER H015)	мм	374
	задн. (U3 / BER H016)	мм	336
Висота між землею / верхньою частиною лонжерону на передньої осі	у порожньому режимі (H1 / BER H035)	мм	1206
	з навантаженням (H1 / BER H036)	мм	1166
Висота між землею / верхньою частиною лонжерону на рівні мосту	у порожньому режимі (H2 / BER H037)	мм	1264
	з навантаженням (H2 / BER H038)	мм	1184
Висота між землею / верхньою частиною лонжерону по задньому краю	у порожньому режимі (HN)	мм	1298
	з навантаженням (HN)	мм	1195

Ширини

Максимальна ширина кабіни	(ВЕР W002)	мм	2400
Ширина рами	спереду (ВЕР W035)	мм	866
	у задній частині (ВЕР W036)	мм	866
Ширина на рівні задніх коліс	Задня вісь 1 (V3 / ВЕР W003.2)	мм	2360
Колія	перед. (V1 / ВЕР W013.1)	мм	1993
	задня 1 (V2 / ВЕР W013.2)	мм	1996

Інше

Товщина лонжеронів	(ВЕР W034)	мм	8
Радіус повороту	між тротуарами	мм	8482
	габарит. (ВЕР W012)	мм	9050

Технічні характеристики крано-маніпуляторної установки НС 190

Параметр	Показник
Двигун	
Двигун	DTI 8, дизельний 6-циліндровий рядний двигун – 4 клапани на циліндр – задній розподіл
Макс. потужність	206 кВт за 2100 об/хв
Макс. обертовий момент	1050 Нм за 950—1600 об/хв
Пряме впорскування під високим тиском із загальної магістралі	2000 бар
Отвір	110 мм
Хід	135 мм
Робочий об'єм	7,7 л.
Наддування	турбокомпресором зі змінною геометрією
Ємність системи змащування	27 л, у т. ч. фільтрація
Ємність системи охолодження	17 л.
Стандарт видалення шкідливих речовин ЄЕС	EURO VI
Компактна система постобробки	7° інжектор, каталізатор, сажовий фільтр, SCR
Підігрів двигуна	220 В/ 820 Вт
Норми рівня шуму	R51.03 фаза 2
Охолоджувальна рідина	+
Стандартний інтервал заміни масла двигуна	+
Система рециркуляції відпрацьованих газів	+
Напрямок обертання (якщо дивитися з боку КП)	+

Обладнання двигуна	
Управління сповільненими передачами під час руху (важкий ґрунт)	+
Часткова рециркуляція випарів мастила	+
Пристрій для холодного старту попереднім підігрівом впускного повітря	+
Без валу відбору потужності двигуна.	+
Електронний обмежувач швидкості	90 км/год
Зчеплення	
Зчеплення	SAE 395 штовхальне
Коробка передач	
КПП	ZF 6S 1000 TO, 6 синхронізованих передач переднього ходу та 1 передача заднього ходу (6,75 – 0,77).
Лінійна решітка	+
Зміна передач за допомогою SERVOSHIFT	+
Кабельний орган керування зміною передач	+
Роздавальна коробка	
Захисна панель	+
Повернення візка	+
Сповільнювач	
Сповільнювач на вихлопі	120 кВт за 2800 об/хв
Вал відбору потужності	
Без ВВП на коробці передач	+
Рульове управління	
Картер з вбудованим гідропідсилювачем зі змінною редукцією	+
Передній міст та передня вісь	
Навантаження на передню вісь	5 600 кг

Шини та колеса	
Розмір	365/85 R20, неспарені колеса
Профіль М.	XZL / XZL
Сталеві колеса	+
Кран підкачування	
Металеві ковпаки передніх коліс	+
Запасне колесо на тимчасовому кріпленні	+
Задній міст	
Міст P1191 з подвійною редукцією у ступицях	+
Міжколісне блокування диференціалу	+
Навантаження на задню вісь (макс. технічне)	9,200 кг
Передаточне число мосту	5,86
Режим обертання двигуна за 90 км/год	1993 об/хв
Робочі гальма	
Система гальмування з двома незалежними контурами	+
Гальмування дисками	+
Повітряний компресор	500 л/хв, 360 см ³ одноциліндровий
Захист від пилу на задньому гальмі	+
Електронне керування виробленням повітря за допомогою системи АРМ (Air Product Management)	+
Оптимізування картриджа осушувача	за допомогою профілактичного техобслуговування
Без приладу для гальмування причепа	+
Електричний Роз'єм для причепа	+
EBS	
Антиблокувальна система (ABS)	+
Взаємодія сповільнювачів та гальм	+

НАШІ КЛІЄНТИ



Агроіндустріальний
Холдінг МХП



Onur group



McDonald's



Ikea



Sandora



Кондитерська
фабрика «Рошен»



ТОВ «Метінвест
холдінг»



Національна
гвардія України



АТ «ПАТ Приват
банк»



Окко



Укрнафта



Києво-Печерська
Лавра



Епіцентр



FOZZY



MegaMarket



АТБ



Галичина



Карпатська
Джерельна



КМДА



Київпастранс



ASMAP



Київмедспецтранс



RUDOMAIN



ЕРДОН ТЕХ



ТОВ
Укравтозапчастина



Автоцентр KIA
Корея Моторс



Телеканал СТБ



Посольство
Швейцарії в Україні



Посольство Швеції



Duckerhoff



КУК



Київський
політехнічний
інститут ім.
Сікорського



ХНЗУ ім. Кузнеця



Національний інститут
ССХІ ім. М. М. АМОСОВА



Інститут
Гідромеханіки



Інститут Освітньої
Аналітики