

## Кран-маніпулятор XCMG GSQS68-4 на шасі Foton



- Вантажність: 3200 кг
- Вага: 1340 кг
- Максимальна висота підйому: 12,3 м
- Кількість секцій: 4 шт.
- Вантажний момент: 6,8 тм

### Опис:

Кран-маніпулятор SQS 68-4 має вантажопідйомність до 3 тонн, що дозволяє легко справлятися з більшістю завдань на будівельному майданчику або під час логістичних операцій. Максимальний виліт стріли становить 10 метрів, а максимальна висота підйому досягає 12 метрів, забезпечуючи широкий робочий радіус та можливість роботи в умовах обмеженого простору.

Маса крана становить 1.44 тонни, що робить його відносно легким і дозволяє використовувати на майданчиках з обмеженою здатністю, що несе. Наявність передніх аутригерів із шириною розташування 3804 мм гарантує стійкість та безпеку при виконанні

підйомних робіт. Це особливо важливо під час роботи з важкими вантажами або на нерівних поверхнях.

Використання такої спецтехніки значно прискорює процеси підйому та переміщення вантажів, мінімізує фізичні зусилля та підвищує безпеку на робочому місці. Плюс, наявність функції ПБ (підвищеної безпеки) гарантує додатковий захист оператора та навколишнього середовища від можливих аварійних ситуацій.

КМУ XCMG SQS 68-4 є високоефективним рішенням для різноманітних завдань, де потрібна мобільність, вантажопідйомність та точність.

### **Застосовується:**

- На будівництвах різного масштабу;
- Під час доставки великогабаритних вантажів з торгових точок;
- Під час сільськогосподарських робіт;
- На лісоповалі;
- При ландшафтному моделюванні;
- У службах евакуації автомобілів;

### **Переваги моделі КМУ XCMG SQS 68-4 перед конкурентами:**

- Стріла 4-х секційна телескопічна U-подібна, виконана з високоміцної сталі.
- Підйом стріли гідравлічний, із запобіжним клапаном, де кут підйому 0—80°.
- Встановлено обмежувач вантажного моменту Hirschmann з автоматичним відключенням механізму підйому, з цифровим індикатором для відображення фактичного та припустимого навантаження, радіусу, телескопування та інших робочих параметрів.
- Поворот колони КМУ безперервний, на 360 °. Здвоєний шестерний гідромотор з планетарним редуктором, робочим і стоянковим гальмом. Швидкість обертання колони 2,0 об/хв.
- У гідравлічній системі встановлено: гідравлічний бак на 60 л з індикатором рівня рідини, датчик забруднення фільтра, штуцери контролю тиску в системі.
- Встановлено диференційовану систему безпеки: кінцеві вимикачі (обмежувачі) підйому та опускання гака, клапани контролю перевантаження на циліндрі підйому стріли, перепускні клапани.
- На першій секції стріли встановлено прожектор 24V.

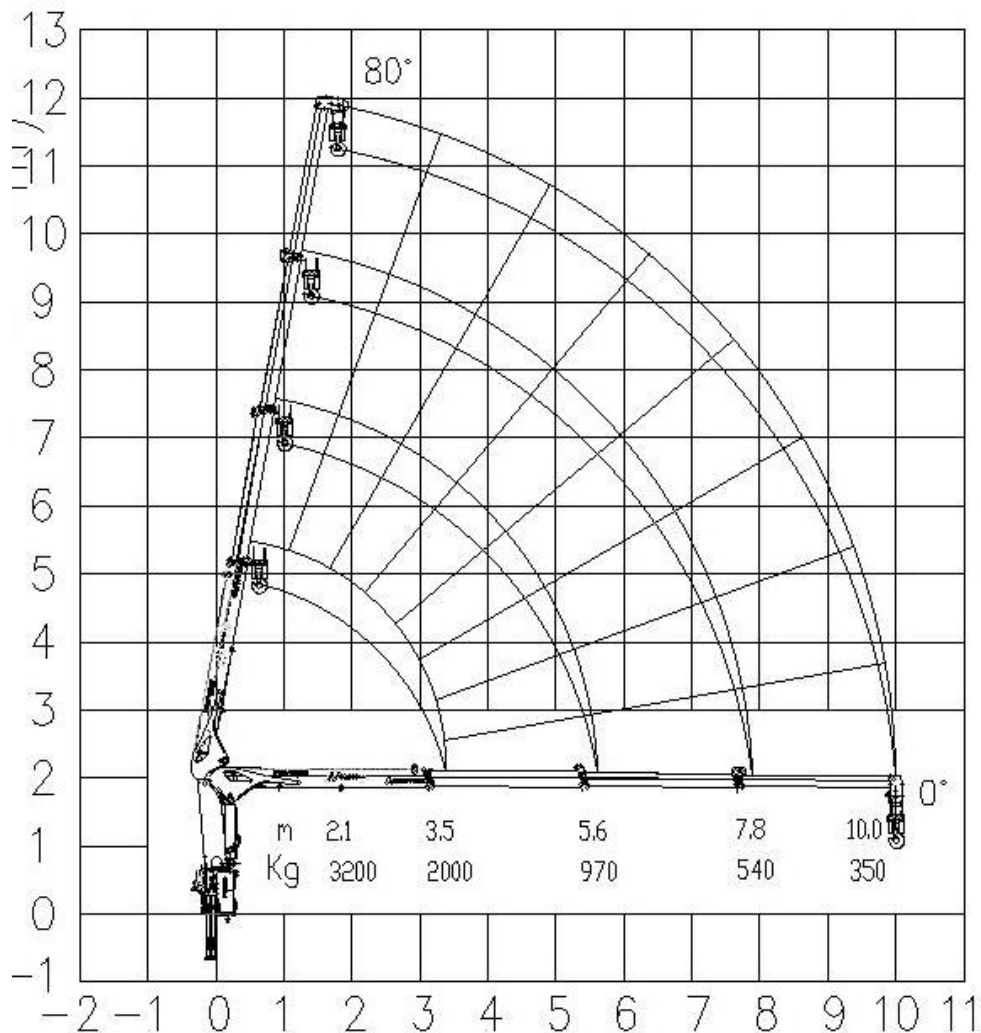
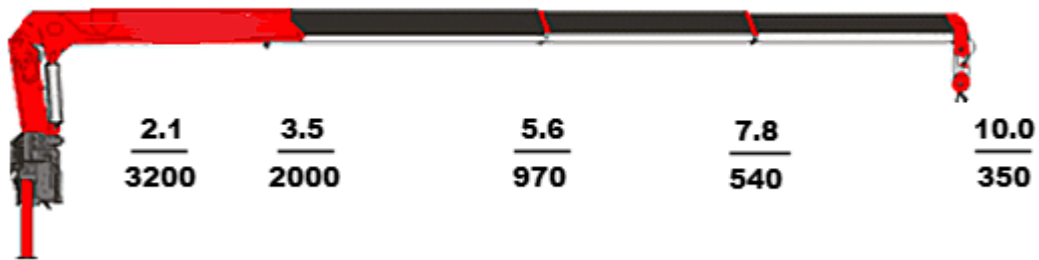
**Фото**

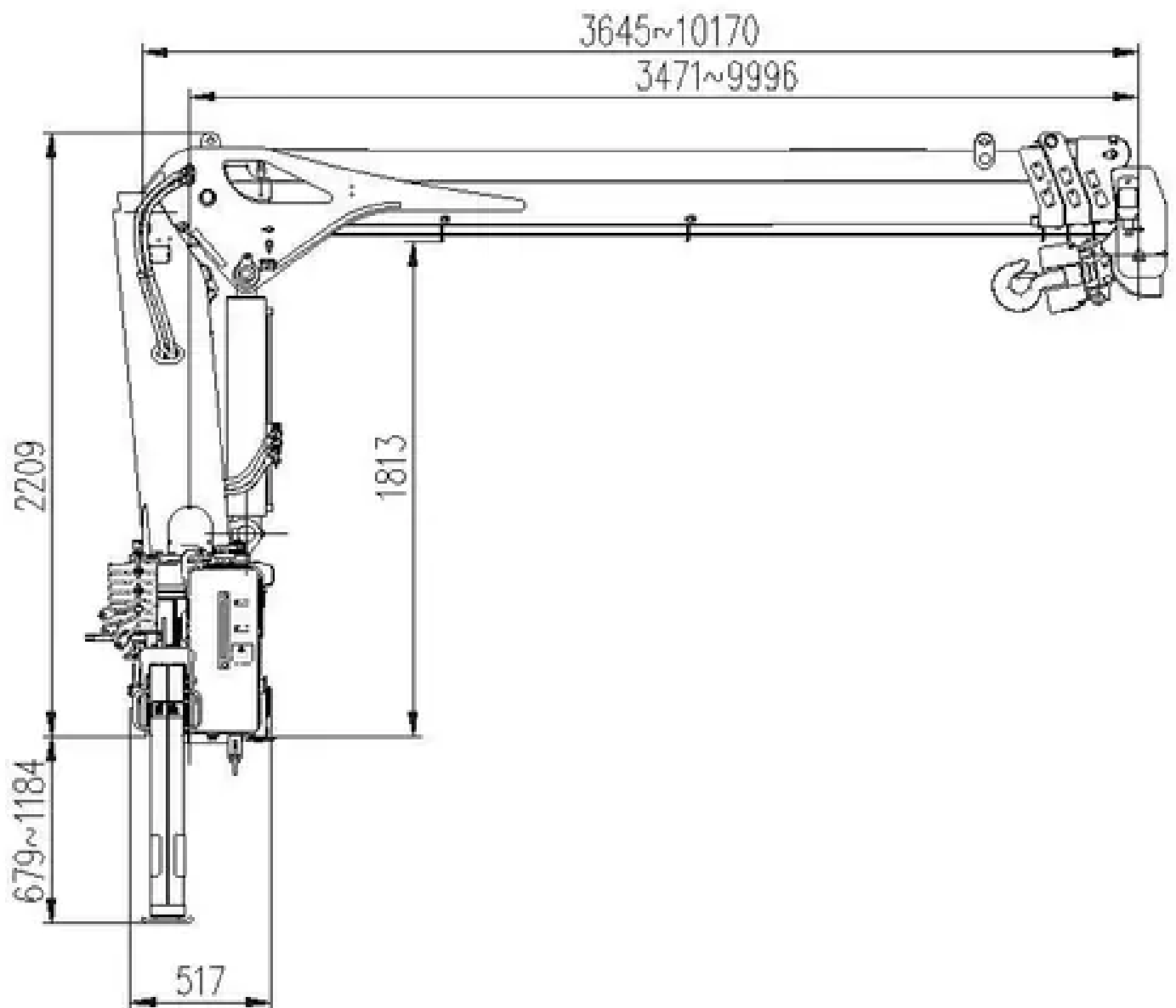




## Креслення

### SQS 68-4





## Технічні характеристики

Параметр	Показник
Максимальний вантажний момент, тм	6,8
Максимальна вантажність	3,2 т.
Секції. стріли (вантажність м/кг)	2,1 / макс. 3200
1	3,5 / 2000
2	5,6 / 970
3	7,8 / 540
4	10,0 / 350
Максимальний робочий радіус, м	10,0
Максимальна робоча висота, м	12,3
Вага, кг	1340
Кут повороту, градуси	360 безперервно
Пост керування	знизу
Номінальна витрата (гідравлічна рідина)	40 л/хв (1000 об/хв)
Номінальний тиск (гідравлічна рідина)	200 бар
Об'єм бака для олії (гідравлічна рідина)	60 л
Тип / кількість секцій (стріли)	U-подібна / 4 секції
Кут нахилу (стріли)	0° - 80°
Швидкість повороту стріли	2,0 об/хв
Трос (розміри)	Ø8 мм × 80 м
Аутригери (тип)	Гідравлічні
Рекомендовані шасі, за вантажністю т.	від 5 тонн



## НАШІ КЛІЄНТИ



Агроіндустріальний  
Холдінг МХП



Onur group



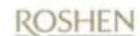
McDonald's



Ikea



Sandora



Кондитерська  
фабрика «Рошен»



ТОВ «Метінвест  
холдінг»



Національна  
гвардія України



АТ «ПАТ Приват  
банк»



Окко



Укрнафта



Києво-Печерська  
Лавра



Епіцентр



FOZZY



MegaMarket



АТБ



Галичина



Карпатська  
Джерельна



КМДА



Київпастранс



ASMAP



Київмедспецтранс



RUDOMAIN



ЕРІДОН ТЕХ



ТОВ  
Укравтозапчастина



Автоцентр KIA  
Корея Моторс



Телеканал СТБ



Посольство  
Швейцарії в Україні



Посольство Швеції



Dyckerhoff



КУК



Київський  
політехнічний  
інститут ім.  
Сікорського



ХНЗУ ім. Кузевича



Національний інститут  
ССХІ ім. М. М. АМОСОВА



Інститут  
Гідромеханіки



Інститут Освітньої  
Аналітики