

Кран-маніпулятор XCMG GSQS450-5 на шасі Dong Feng



- Вантажність: 18000 кг
- Робочий радіус: 22.4 м
- Максимальна висота підйому: 23.8 м
- Кількість секцій: 5 шт.
- Вантажний момент: 47 тм

Опис:

Крано-маніпуляторна установка з телескопічною стрілою XCMG SQS450-5 – це потужне та надійне обладнання, призначене для виконання вантажопідйомних операцій у різних галузях. Головною особливістю XCMG SQS450-5 є телескопічна стріла, що забезпечує велику зону охоплення та гнучкість під час роботи для переміщення великогабаритних та важких вантажів. Крано-маніпуляторна установка XCMG SQS450-5 – це ідеальне поєднання якості, безпеки та функціональності, що робить її незамінним інструментом для виконання складних завдань із високою ефективністю.

Переваги:

- Стріла з поперечним шестикутним перерізом має переваги більшої вантажопідйомності при тій же амплітуді, а також сильний опір вигину та кручення секції.
- Посилений одноциліндровий синхронний телескопічний механізм з тросом всебічно посилений та модернізований, з більш високою надійністю та великою вантажопідйомністю.
- Тришарові виносні опори з однією порожниною, простір для встановлення крана менший.
- Нова система пропорційного управління має гарне мікропереміщення, складна дія більш стабільна, а ефективність підйому висока.
- Пристрій автоматичного втягування гака в кінцеве положення заощаджує час на підготовку до і після операції, запобігає розгойдування гака та підвищує безпеку руху.
- Різноманітність режимів роботи, одинарний насос та подвійний насос для задоволення потреб різних клієнтів.

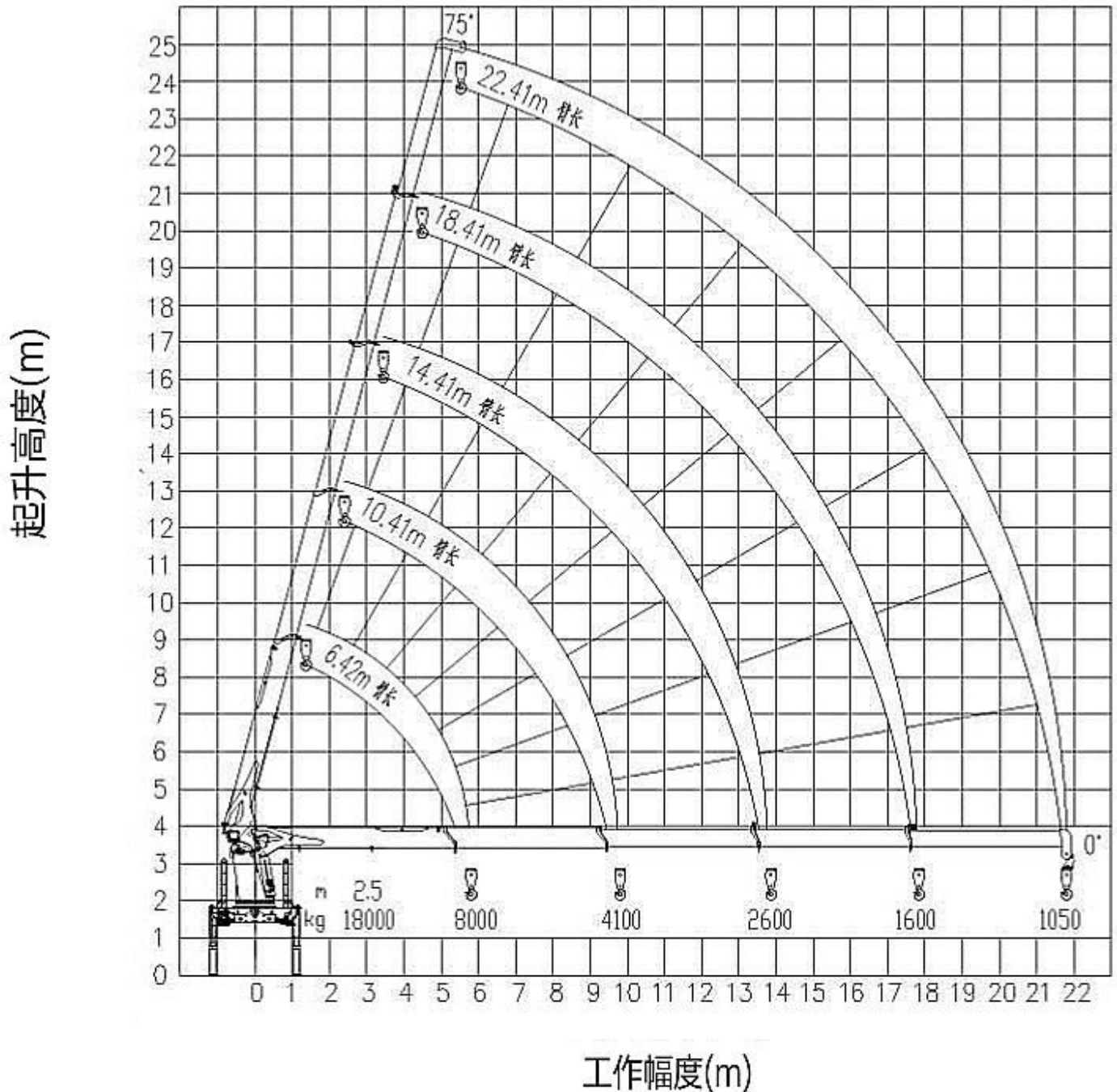
Застосовується:

- На будівництвах різного масштабу;
- Під час доставки великогабаритних вантажів з торгових точок;
- Під час сільськогосподарських робіт;
- На лісоповалі;
- При ландшафтному моделюванні;
- У службах евакуації автомобілів;

Фото



Креслення



Технічні характеристики

Параметр	Показник
Максимальна номінальна вантажопідйомність	18000 кг
Вага КМУ	6 970 кг
Максимальний крутний момент	47 тм
Min/max виліт	2,5 / 21,84 м
Вантажопідйомність на min/max вильоті	18 000 / 1 050 кг
Кількість секцій	5 шт.
Макс. Робоча висота	23,8м
Розмах виносних опор (аутригерів)	2 436мм - 8 396мм
Максимальний робочий діапазон відносно КМУ	22,41м
Максимальний кут підняття стріли	0°-75°
Кут повороту	360°

НАШІ КЛІЄНТИ



Агроіндустріальний
Холдінг МХП



Onur group



McDonald's



Ikea



Sandora



Кондитерська
фабрика «Рошен»



ТОВ «Метінвест
холдінг»



Національна
гвардія України



АТ «ПАТ Приват
банк»



Окко



Укрнафта



Києво-Печерська
Лавра



Епіцентр



FOZZY



MegaMarket



АТБ



Галичина



Карпатська
Джерельна



КМДА



Київпастрас



ASMAP



Київмедспецтранс



RUDOMAIN



ЕРІДОН ТЕХ



ТОВ
Укравтозапчастина



Автоцентр KIA
Корея Моторс



Телеканал СТБ



Посольство
Швейцарії в Україні



Посольство Швеції



Duckerhoff



КУК



Київський
політехнічний
інститут ім.
Сікорського



ХНЗУ ім. Кузевиця



Національний інститут
ССХІ ім. М. М. АМОСОВА



Інститут
Гідромеханіки



Інститут Освітньої
Аналітики