

Кран-маніпулятор XCMG GSQS300-4 на шасі Dong Feng



- Вантажність: 13000 кг
- Робочий радіус: 15.5 м
- Максимальна висота підйому: 17 м
- Кількість секцій: 4 шт.
- Вантажний момент: 30 тм

Опис:

Кран-маніпулятор XCMG GSQS 300-4 має низку ключових характеристик, які роблять його незамінним агрегатом на будь-якій роботі. Вантажний момент 30 тонно-метрів і максимальна вантажопідйомність 13 тонн дозволяють справлятися з великими і важкими вантажами, що дуже важливо при виконанні масштабних завдань. Виліт стріли до 15.5 метрів та максимальна висота підйому 17 метрів забезпечують широкий робочий радіус та можливість роботи в умовах обмеженого простору.

Маса крана становить 4 300 кг, що говорить про його відносну мобільність та можливість швидкої перестановки на майданчику. Наявність передніх та задніх

аутригерів з розмірами 5724 мм та 3700 мм відповідно гарантує стійкість та безпеку при роботі з великоваговими вантажами. Крім того, наявність насоса та ПБ (поворотного баштового пристрою) збільшує функціональність крана, що дозволяє виконувати різні маніпуляції з вантажем, включаючи точне позиціонування.

Ці характеристики роблять КМУ XCMG GSQS 300-4 незамінним агрегатом для виконання широкого спектру завдань, підвищуючи ефективність та скорочуючи час виконання робіт.

Переваги:

- Стріла з поперечним шестикутним перерізом має переваги більшої вантажопідйомності при тій же амплітуді, а також сильний опір вигину та кручення секції.
- Посилений одноциліндровий синхронний телескопічний механізм з тросом всебічно посилений та модернізований, з більш високою надійністю та великою вантажопідйомністю.
- Тришарові виносні опори з однією порожниною, простір для встановлення крана менший.
- Нова система пропорційного управління має гарне мікропереміщення, складна дія більш стабільна, а ефективність підйому висока.
- Пристрій автоматичного втягування гака в кінцеве положення заощаджує час на підготовку до і після операції, запобігає розгойдуванню гака та підвищує безпеку руху.
- Різноманітність режимів роботи, одинарний насос та подвійний насос для задоволення потреб різних клієнтів.

Застосовується:

- На будівництвах різного масштабу;
- Під час доставки великогабаритних вантажів з торгових точок;
- Під час сільськогосподарських робіт;
- На лісопозалі;
- При ландшафтному моделюванні;
- У службах евакуації автомобілів;

Фото



ТОВ «ТД «КИЇВ-СПЕЦТЕХ»
Контактний телефон:
+38(097) 746-67-04
+38(050) 086-92-74

Адреса: Україна, 01054, м.Київ,
Шевченківський р-н, вул. Ярославів
Вал, буд. 13/2 (літера Б), офіс 3
E-mail: tovkst@gmail.com
Website: kievspecteh.com

Код ЄДРПОУ 45243844
IBAN UA 8932 8209 00000 2600 40000 34729
В АТ АБ Південний



ТОВ «ТД «КИЇВ-СПЕЦТЕХ»
Контактний телефон:
+38(097) 746-67-04
+38(050) 086-92-74

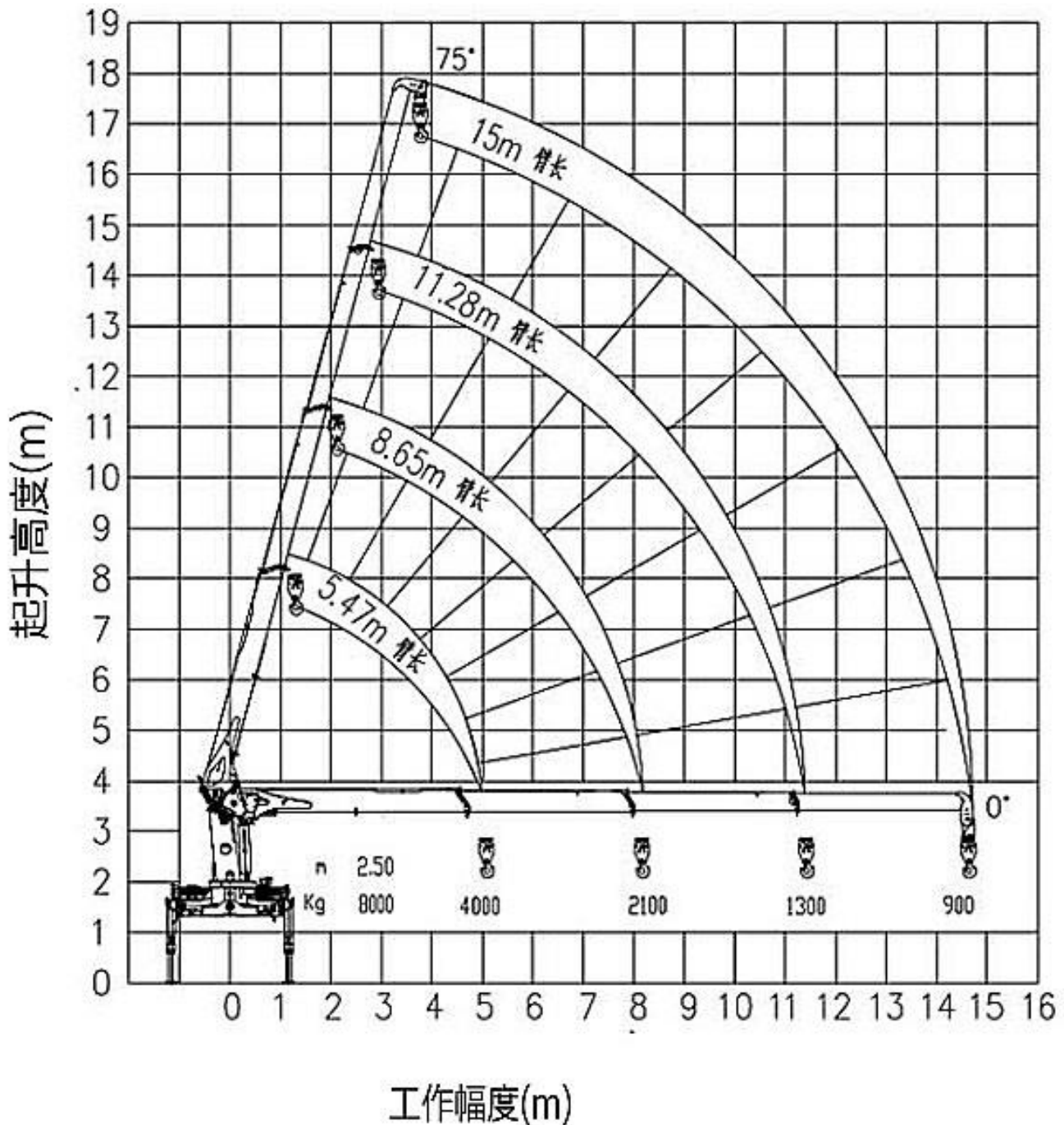
Адреса: Україна, 01054, м.Київ,
Шевченківський р-н, вул. Ярославів
Вал, буд. 13/2 (літера Б), офіс 3
E-mail: tovkst@gmail.com
Website: kievspecteh.com

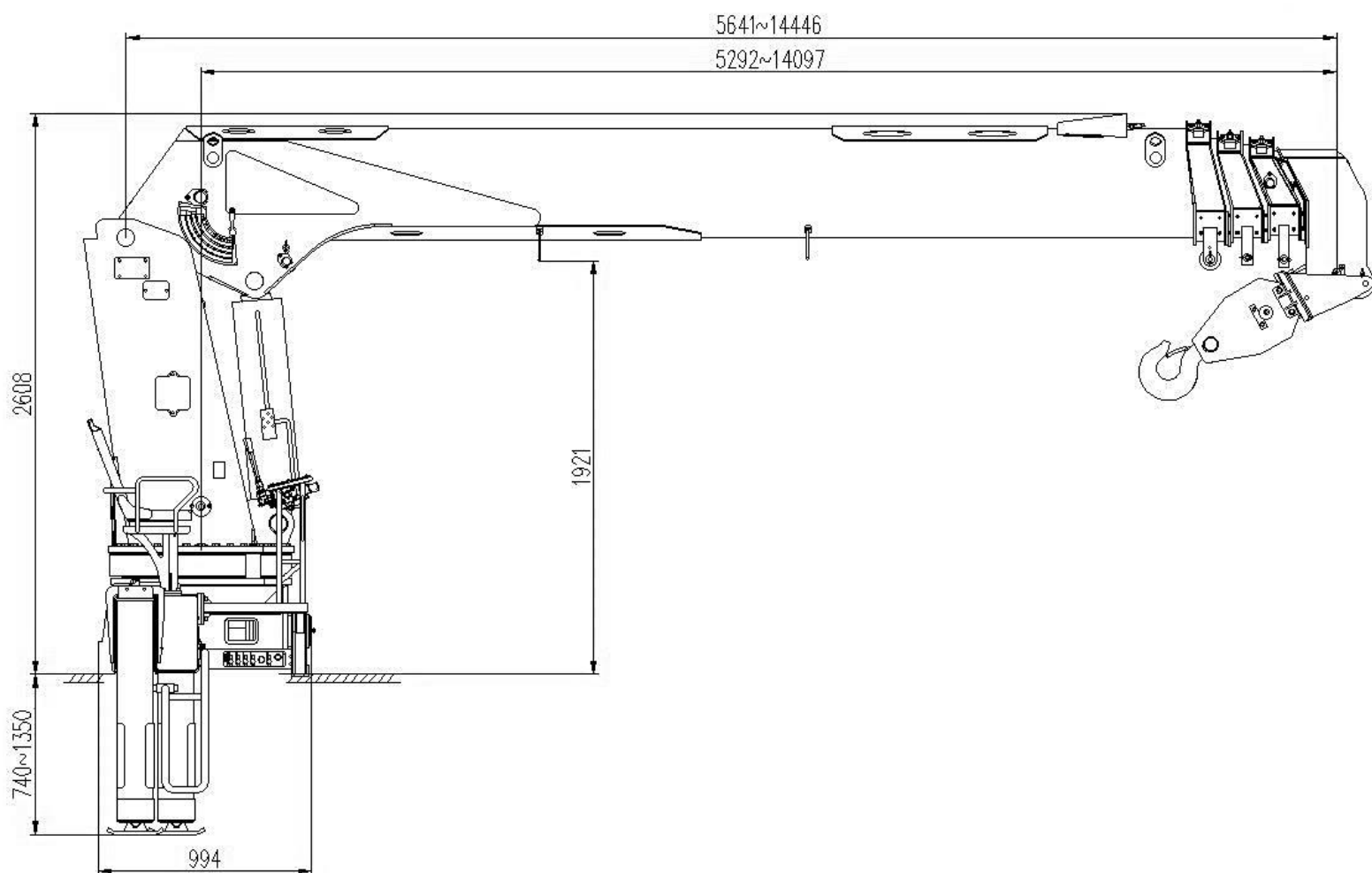
Код ЄДРПОУ 45243844
IBAN UA 8932 8209 00000 2600 40000 34729
В АТ АБ Південний





Креслення





Технічні характеристики

Параметр	Одиниці вимірювання	Показник
Максимальна вантажопідйомність	тм	30
Макс. Робоча висота	м	17.2
Макс. Робочий радіус	м	15
Номінальне навантаження	кг/м	1 300/2.2 - 13 000/15.5
Вага КМУ	кг	4 300
Номінальний об'єм потоку масла	л/хв	63+50
Тиск масла	кг/см	260
Об'єм масляного бака	л	270 л
Тип стріли/секції	-	U - подібна 4 секційна стріла.
Швидкість висування стріли	м/с	10.28/28
Максимальний кут підйому стріли	град	75
Швидкість підйому стріли	с	27
Кут повороту	-	360
Швидкість повороту	об/хв	2.3

НАШІ КЛІЄНТИ



Агроіндустріальний
Холдінг МХП



Onur group



McDonald's



Ikea



Sandora



Кондитерська
фабрика «Рошен»



ТОВ «Метінвест
холдінг»



Національна
гвардія України



АТ «ПАТ Приват
банк»



Окко



Укрнафта



Києво-Печерська
Лавра



Епіцентр



FOZZY



MegaMarket



АТБ



Галичина



Карпатська
Джерельна



КМДА



Київпастрас



ASMAP



Київмедспецтранс



RUDOMAIN



ЕРІДОН ТЕХ



ТОВ
Укравтозапчастина



Автоцентр КІА
Корея Моторс



Телеканал СТБ



Посольство
Швейцарії в Україні



Посольство Швеції



Duckerhoff



КУК



Київський
політехнічний
інститут ім.
Сікорського



ХНЗУ ім. Кузнеця



Національний інститут
ССХІ ім. М. М. АМОСОВА



Інститут
Гідромеханіки



Інститут Освітньої
Аналітики