

Кран-маніпулятор XCMG GSQS200-4 на шасі FAW 4x2



- Вантажність: 8000 кг
- Робочий радіус: 15 м
- Максимальна висота підйому: 17 м
- Кількість секцій: 4 шт.
- Вантажний момент: 17,5 тм

Опис:

Кран маніпулятор XCMG GSQS200-4, як і всі китайські крани-маніпулятори XCMG з тросовою стрілою, яка має форму букви «L», – це надійне та потужне кранове обладнання, що відповідає найкращим світовим аналогам. Технологія одноциліндрового кабелю синхронізації підвищує ефективність роботи. Передова розробка означає, що конструкція є дуже надійною. Більш симетричний центральний дизайн п'ятикутної або шестикутної стріли робить її більш стійкою до згинання.

Компактна конструкція точки петлі займає менше місця. Робота стає більш безпечною після встановлення сигналізації. Цілочисельна підйомна лебідка значно збільшила ефективність роботи та подовжила термін служби гідравлічної системи.

Плаваюча триточкова конструкція мосту може зменшити навантаження на шасі під час подорожей. Імпульсне протиповоротне обладнання забезпечує безпеку руху автомобіля.

Переваги:

- Стріла з поперечним шестикутним перерізом має переваги більшої вантажопідйомності при тій же амплітуді, а також сильний опір вигину та кручення секції.
- Посилений одноциліндровий синхронний телескопічний механізм з тросом всебічно посилений та модернізований, з більш високою надійністю та великою вантажопідйомністю.
- Тришарові виносні опори з однією порожниною, простір для встановлення крана менший.
- Нова система пропорційного управління має гарне мікропереміщення, складна дія більш стабільна, а ефективність підйому висока.
- Пристрій автоматичного втягування гака в кінцеве положення заощаджує час на підготовку до і після операції, запобігає розгойдування гака та підвищує безпеку руху.
- Різноманітність режимів роботи, одинарний насос та подвійний насос для задоволення потреб різних клієнтів.

Застосовується:

- На будівництвах різного масштабу;
- Під час доставки великогабаритних вантажів з торгових точок;
- Під час сільськогосподарських робіт;
- На лісоповалі;
- При ландшафтному моделюванні;
- У службах евакуації автомобілів;

Фото



ТОВ «ТД «КИЇВ-СПЕЦТЕХ»
Контактний телефон:
+38(097) 746-67-04
+38(050) 086-92-74

Адреса: Україна, 01054, м.Київ,
Шевченківський р-н, вул. Ярославів
Вал, буд. 13/2 (літера Б), офіс 3
E-mail: tovkst@gmail.com
Website: kievspecteh.com

Код ЄДРПОУ 45243844
IBAN UA 8932 8209 0000 2600 40000 34729
В АТ АБ Південний



ТОВ «ТД «КИЇВ-СПЕЦТЕХ»
Контактний телефон:
+38(097) 746-67-04
+38(050) 086-92-74

Адреса: Україна, 01054, м.Київ,
Шевченківський р-н, вул. Ярославів
Вал, буд. 13/2 (літера Б), офіс 3
E-mail: tovkst@gmail.com
Website: kievspecteh.com

Код ЄДРПОУ 45243844
IBAN UA 8932 8209 0000 2600 40000 34729
В АТ АБ Південний



ТОВ «ТД «КИЇВ-СПЕЦТЕХ»
Контактний телефон:
+38(097) 746-67-04
+38(050) 086-92-74

Адреса: Україна, 01054, м.Київ,
Шевченківський р-н, вул. Ярославів
Вал, буд. 13/2 (літера Б), офіс 3
E-mail: tovkst@gmail.com
Website: kievspecteh.com

Код ЄДРПОУ 45243844
IBAN UA 8932 8209 0000 2600 40000 34729
В АТ АБ Південний



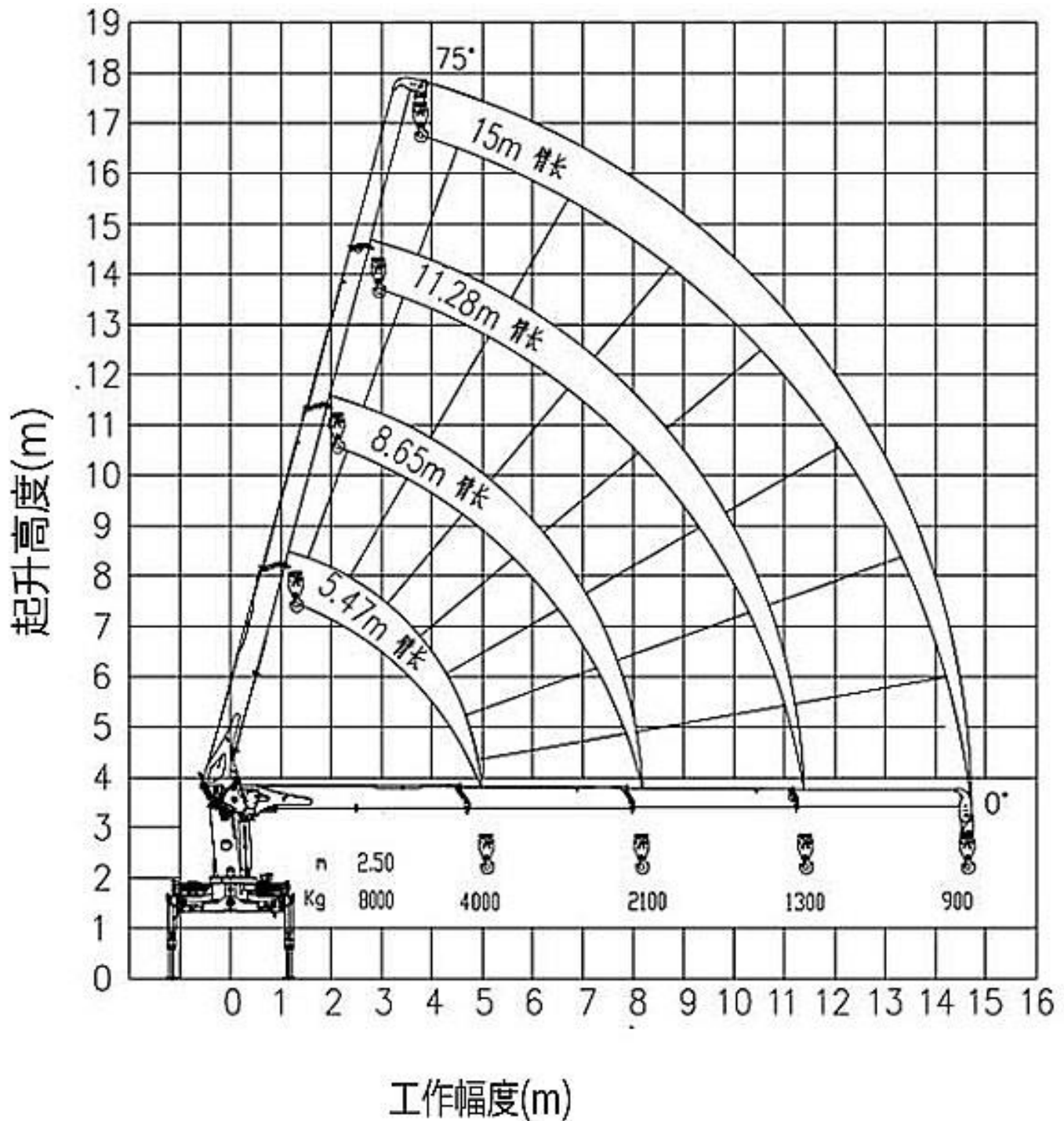


ТОВ «ТД «КИЇВ-СПЕЦТЕХ»
Контактний телефон:
+38(097) 746-67-04
+38(050) 086-92-74

Адреса: Україна, 01054, м.Київ,
Шевченківський р-н, вул. Ярославів
Вал, буд. 13/2 (літера Б), офіс 3
E-mail: tovkst@gmail.com
Website: kievspecteh.com

Код ЄДРПОУ 45243844
IBAN UA 8932 8209 0000 2600 40000 34729
В АТ АБ Південний

Креслення



Технічні характеристики

Параметр	Одиниці вимірювання	Показник
Максимальна вантажопідйомність	кг	8000
Максимальний підйомний момент	кН.м (тм)	200 (20)
Тип стріли	–	телескопічна
Стріла	шт.	4 секції
Вантажність на min/max вильоті	т	0,9 - 8
Горизонтальний виліт	м	2,5 - 15
Рекомендована потужність насоса	л/хв	63
Максимальний тиск гідравлічної системи	Мпа	26
Ємність масляного баку	л	200
Вага крана	кг	3350
Місце встановлення (виліт виносної опори)	мм	860
Кут повороту	°	Повне обертання на 360°

НАШІ КЛІЄНТИ



Агроіндустріальний
Холдінг МХП



Onur group



McDonald's



Ikea



Sandora



Кондитерська
фабрика «Рошен»



ТОВ «Метінвест
холдінг»



Національна
гвардія України



АТ «ПАТ Приват
банк»



Окко



Укрнафта



Києво-Печерська
Лавра



Епіцентр



FOZZY



MegaMarket



АТБ



Галичина



Карпатська
Джерельна



КМДА



Київпастрас



ASMAP



Київмедспецтранс



RUDOMAIN



ЕРІДОН ТЕХ



ТОВ
Укравтозапчастина



Автоцентр КІА
Корея Моторс



Телеканал СТБ



Посольство
Швейцарії в Україні



Посольство Швеції



Duckerhoff



КУК



Київський
політехнічний
інститут ім.
Сікорського



ХНЗУ ім. Кузнеця



Національний інститут
ССХІ ім. М. М. АМОСОВА



Інститут
Гідромеханіки



Інститут Освітньої
Аналітики