

## Кран-маніпулятор XCMG GSQS175-4 на шасі DongFeng



- Вантажність: 7000 кг
- Робочий радіус: 13.5 м
- Максимальна висота підйому: 15,3 м
- Кількість секцій: 4 шт.
- Вантажний момент: 17,5 тм

### Опис:

Нова шестигранна секція важеля має більший опір вигину та крученню. Автоматичний пристрій втягування гака в кінцевому положенні економить час на підготовку до та після роботи, запобігає хитанню гака та підвищує безпеку водіння.

Використання квадратних коробчатих виносних опор з великим прольотом може покращити жорсткість виносних опор, ефективно зменшити деформацію та покращити робочу стабільність.

Конфігурація системи керування дросельною заслінкою значно підвищує ефективність підйомних операцій. Пристрій захисту від перемотування використовується для запобігання загрозам безпеки, спричинених обривом тросу.

Різноманітність форм контролю для задоволення потреб різних клієнтів.

## Переваги

- Стріла з поперечним шестикутним перерізом має переваги більшої вантажопідйомності при тій же амплітуді, а також сильний опір вигину та кручення секції.
- Пристрій автоматичного втягування гака в кінцеве положення заощаджує час на підготовку до та після роботи, запобігає розгойдуванню гака та підвищує безпеку руху.
- Пристрій захисту від перемотування використовується для запобігання загрозі безпеці, яка викликана розривом троса.
- Використання виносних опор з поперечним квадратним перерізом з великим вильотом у розкладеному стані може покращити стійкість та жорсткість конструкції, ефективно зменшити деформацію та підвищити стабільність роботи.
- Різноманітність форм маніпуляції стрілою крана-маніпулятора для задоволення потреб різних клієнтів.

## Застосовується:

- На будівництвах різного масштабу;
- Під час доставки великогабаритних вантажів з торгових точок;
- Під час сільськогосподарських робіт;
- На лісоповалі;
- При ландшафтному моделюванні;
- У службах евакуації автомобілів;



**Фото**





ТОВ «ТД «КИЇВ-СПЕЦТЕХ»  
Контактний телефон:  
**+38(097) 746-67-04**  
**+38(050) 086-92-74**

Адреса: Україна, 01054, м.Київ,  
Шевченківський р-н, вул. Ярославів  
Вал, буд. 13/2 (літера Б), офіс 3  
E-mail: [tovkst@gmail.com](mailto:tovkst@gmail.com)  
Website: [kievspecteh.com](http://kievspecteh.com)

Код ЄДРПОУ 45243844  
IBAN UA 8932 8209 0000 2600 40000 34729  
В АТ АБ Південний





ТОВ «ТД «КИЇВ-СПЕЦТЕХ»  
Контактний телефон:  
**+38(097) 746-67-04**  
**+38(050) 086-92-74**

Адреса: Україна, 01054, м.Київ,  
Шевченківський р-н, вул. Ярославів  
Вал, буд. 13/2 (літера Б), офіс 3  
E-mail: [tovkst@gmail.com](mailto:tovkst@gmail.com)  
Website: [kievspecteh.com](http://kievspecteh.com)

Код ЄДРПОУ 45243844  
IBAN UA 8932 8209 00000 2600 40000 34729  
В АТ АБ Південний



ТОВ «ТД «КИЇВ-СПЕЦТЕХ»  
Контактний телефон:  
**+38(097) 746-67-04**  
**+38(050) 086-92-74**

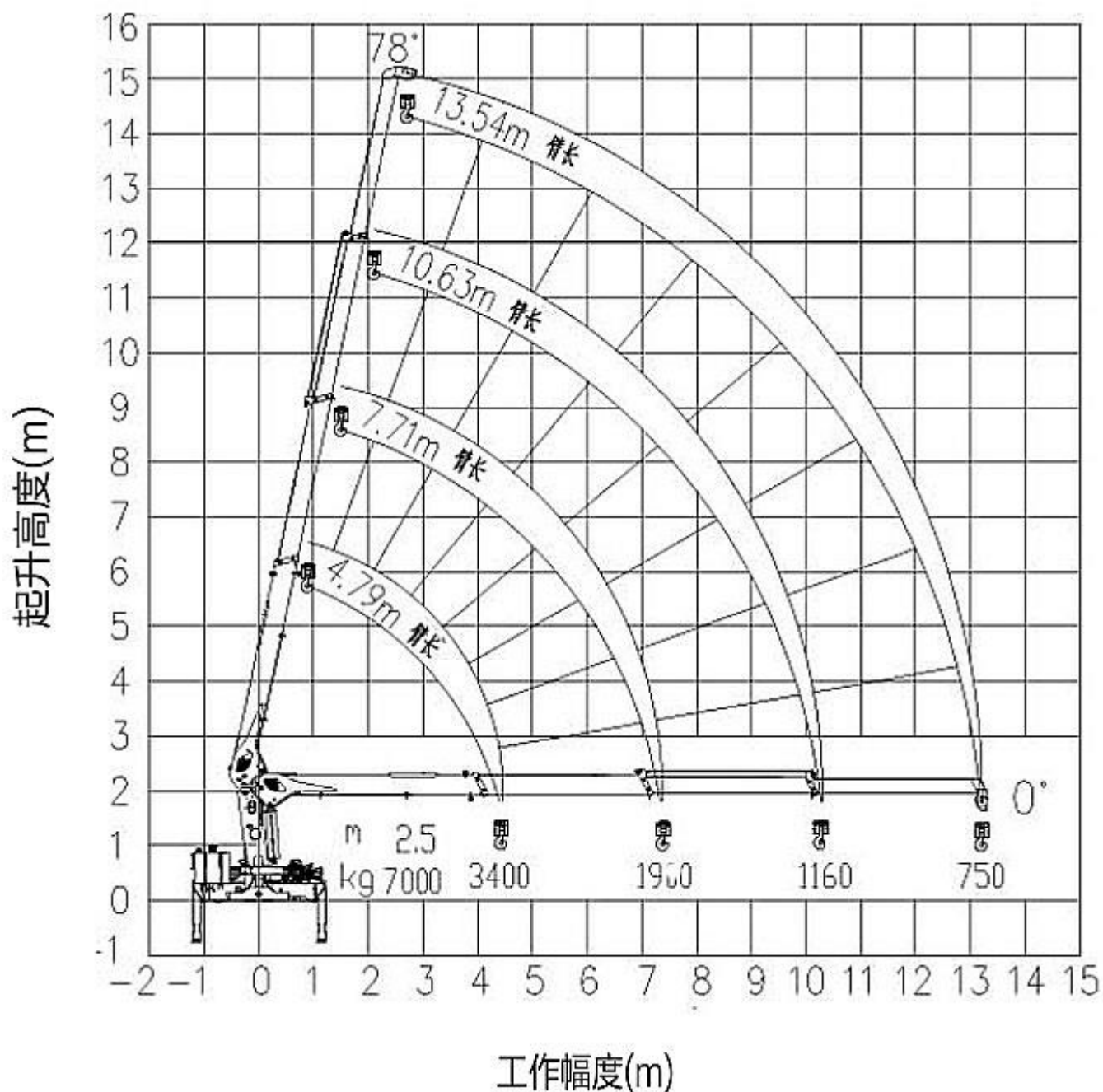
Адреса: Україна, 01054, м.Київ,  
Шевченківський р-н, вул. Ярославів  
Вал, буд. 13/2 (літера Б), офіс 3  
E-mail: [tovkst@gmail.com](mailto:tovkst@gmail.com)  
Website: [kievspecteh.com](http://kievspecteh.com)

Код ЄДРПОУ 45243844  
IBAN UA 8932 8209 00000 2600 40000 34729  
В АТ АБ Південний

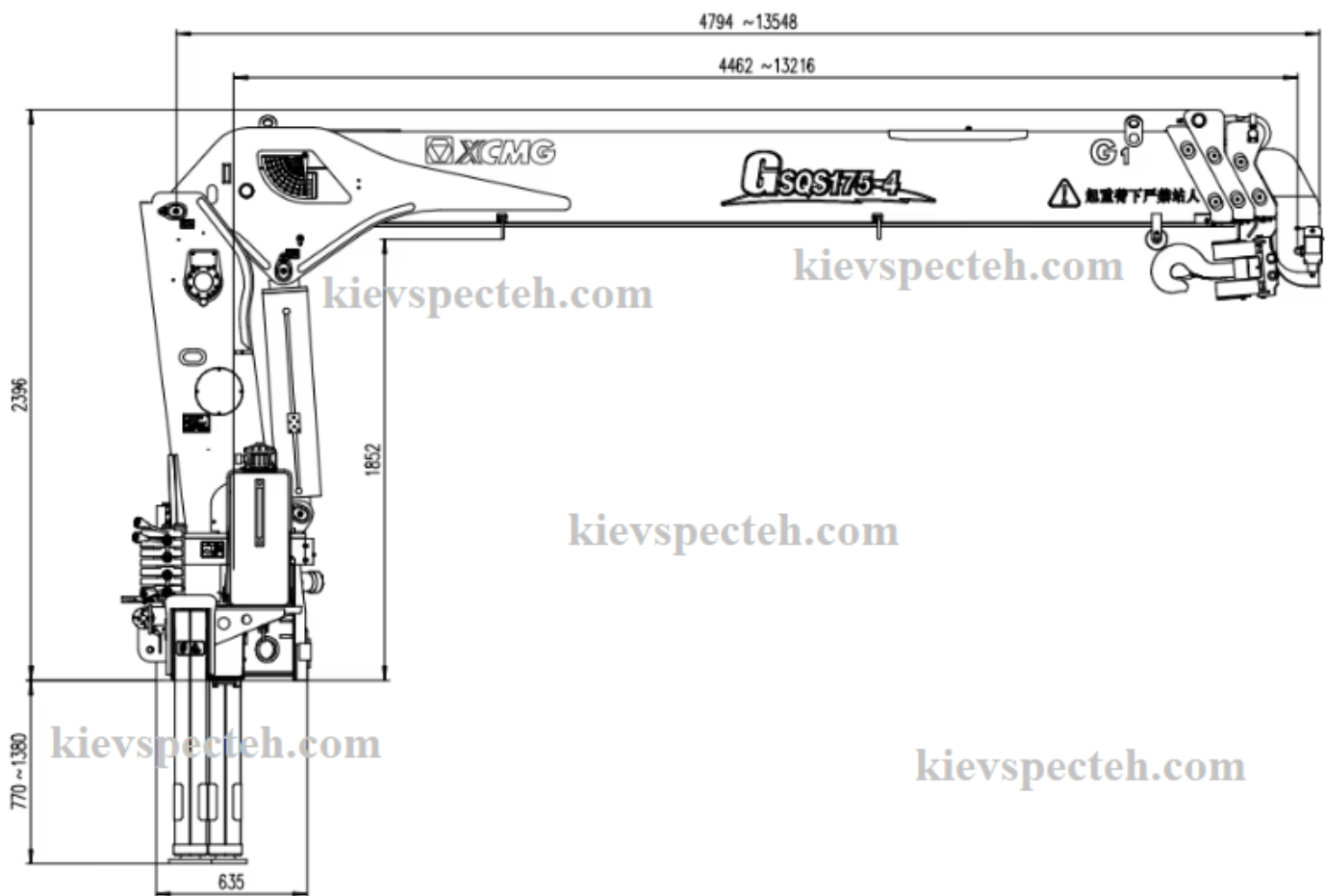




## Креслення







## Технічні характеристики

Параметр	Одиниці вимірювання	Показник
Максимальний вантажний момент	тм	17.5
Макс. Робоча висота	м	15.3
Макс. Робочий радіус	м	13.5
Номінальне навантаження	кг/м	(7000/2,5)-(3400/4,46)-(1900/7,38)- (1160/10,3)-(750/13,2)
Проліт аутригера		2430мм-5650мм
Номінальний об'єм потоку масла	л/хв	63
Тиск масла	кг/см <sup>2</sup>	230
Місткість масляного бака	л	90 л
Тип стріли/секції	-	4
Швидкість висування стріли	м/с	8,754/20
Швидкість підняття стріли	град/с	0-78/14
Швидкість тросової лебідки	-	/
Кут повороту	-	360°
Швидкість повороту стріли	об/хв	2



## НАШІ КЛІЄНТИ



Агроіндустріальний  
Холдінг МХП



Onur group



McDonald's



Ikea



Sandora



Кондитерська  
фабрика «Рошен»



ТОВ «Метінвест  
холдінг»



Національна  
гвардія України



АТ «ПАТ Приват  
банк»



Окко



Укрнафта



Києво-Печерська  
Лавра



Епіцентр



FOZZY



MegaMarket



АТБ



Галичина



Карпатська  
Джерельна



КМДА



Київпастранс



ASMAP



Київмедспецтранс



RUDOMAIN



ЕРІДОН ТЕХ



ТОВ  
Укравтозапчастина



Автоцентр KIA  
Корея Моторс



Телеканал СТБ



Посольство  
Швейцарії в Україні



Посольство Швеції



Dycerhoff



КУК



Київський  
політехнічний  
інститут ім.  
Сікорського



ХНЗУ ім. Кузевиця



Національний інститут  
ССХІ ім. М. М. АМОСОВА



Інститут  
Гідромеханіки



Інститут Освітньої  
Аналітики