

Кран-маніпулятор XCMG GSQS125-4 на шасі Foton



- Вантажність: 5000 кг
- Вага: 2260 кг
- Максимальна висота підйому: 12,6 м
- Кількість секцій: 4 шт.
- Вантажний момент: 12,5 тм

Опис:

Кран-маніпулятор XCMG SQS 125-4 має низку вражаючих характеристик, які роблять його незамінним помічником у різних умовах роботи. значні висоти. Виліт стріли 12.2 метра забезпечує широкий радіус дії, що особливо важливо під час роботи на просторих або обмежених територіях.

Максимальна вантажопідйомність у 5 тонн дозволяє використовувати кран для підйому більшості будівельних матеріалів та обладнання, необхідних у повсякденній роботі.

Наявність передніх аутригерів з розмірами 5104 мм гарантує високу стабільність і безпеку при виконанні підйомних робіт, навіть при максимальному навантаженні та вильоті стріли. роботи техніки за різних умов.

Таким чином, кран-маніпулятор XCMG SQS 125-4 є високопродуктивною, мобільною та універсальною спецтехнікою, здатною задовольнити потреби найширшого кола завдань у сфері будівництва, логістики та комунального господарства.

Переваги моделі КМУ XCMG SQS 125-4 перед конкурентами:

- Стріла 4-х секційна телескопічна U-подібна, виготовлена з високоміцної сталі.
- Підйом стріли гідравлічний, із запобіжним клапаном, де кут підйому 0 - 75 °.
- Встановлено обмежувач вантажного моменту Hirschmann з автоматичним вимкненням механізму підйому з цифровим індикатором для відображення фактичного та допустимого навантаження, радіусу, телескопування та інших робочих параметрів.
- Поворот колони КМУ безперервний на 360°. Здвоєний шестерний гідромотор з планетарним редуктором, робочим і гальмом стоянки. Швидкість обертання колони 2,5 об/хв.
- У гідравлічній системі встановлено: гідравлічний бак на 90 л з індикатором рівня рідини, датчик забруднення фільтра, штуцер контролю тиску в системі.
- Встановлено диференційовану систему безпеки: кінцеві вимикачі (обмежувачі) підйому та опускання гака, клапани контролю перевантаження на циліндрі підйому стріли, перепускні клапани.
- На першій секції стріли встановлено прожектор 24V.

Застосовується:

- На будівництвах різного масштабу;
- Під час доставки великогабаритних вантажів з торгових точок;
- Під час сільськогосподарських робіт;
- На лісоповалі;
- При ландшафтному моделюванні;
- У службах евакуації автомобілів;

Фото



ТОВ «ТД «КИЇВ-СПЕЦТЕХ»
Контактний телефон:
+38(097) 746-67-04
+38(050) 086-92-74

Адреса: **Україна, 01054, м.Київ,**
Шевченківський р-н, вул. Ярославів
Вал, буд. 13/2 (літера Б), офіс 3
E-mail: **tovkst@gmail.com**
Website: **kievspecteh.com**

Код ЄДРПОУ 45243844
IBAN UA 8932 8209 0000 2600 40000 34729
В АТ АБ Південний



ТОВ «ТД «КИЇВ-СПЕЦТЕХ»
Контактний телефон:
+38(097) 746-67-04
+38(050) 086-92-74

Адреса: Україна, 01054, м.Київ,
Шевченківський р-н, вул. Ярославів
Вал, буд. 13/2 (літера Б), офіс 3
E-mail: tovkst@gmail.com
Website: kievspecteh.com

Код ЄДРПОУ 45243844
IBAN UA 8932 8209 00000 2600 40000 34729
В АТ АБ Південний



ТОВ «ТД «КИЇВ-СПЕЦТЕХ»
Контактний телефон:
+38(097) 746-67-04
+38(050) 086-92-74

Адреса: Україна, 01054, м.Київ,
Шевченківський р-н, вул. Ярославів
Вал, буд. 13/2 (літера Б), офіс 3
E-mail: tovkst@gmail.com
Website: kievspecteh.com

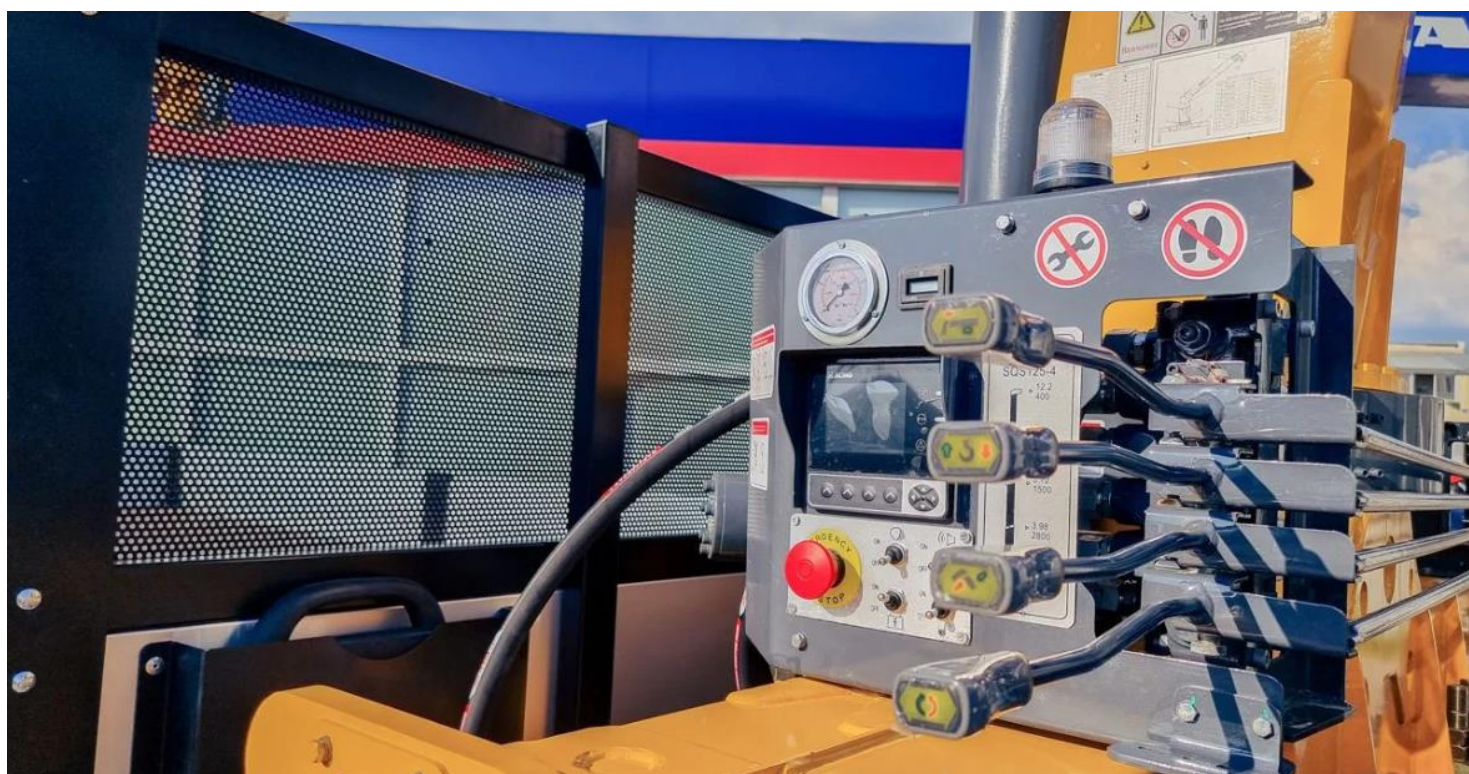
Код ЄДРПОУ 45243844
IBAN UA 8932 8209 0000 2600 40000 34729
В АТ АБ Південний



ТОВ «ТД «КИЇВ-СПЕЦТЕХ»
Контактний телефон:
+38(097) 746-67-04
+38(050) 086-92-74

Адреса: Україна, 01054, м.Київ,
Шевченківський р-н, вул. Ярославів
Вал, буд. 13/2 (літера Б), офіс 3
E-mail: tovkst@gmail.com
Website: kievspecteh.com

Код ЄДРПОУ 45243844
IBAN UA 8932 8209 0000 2600 40000 34729
В АТ АБ Південний





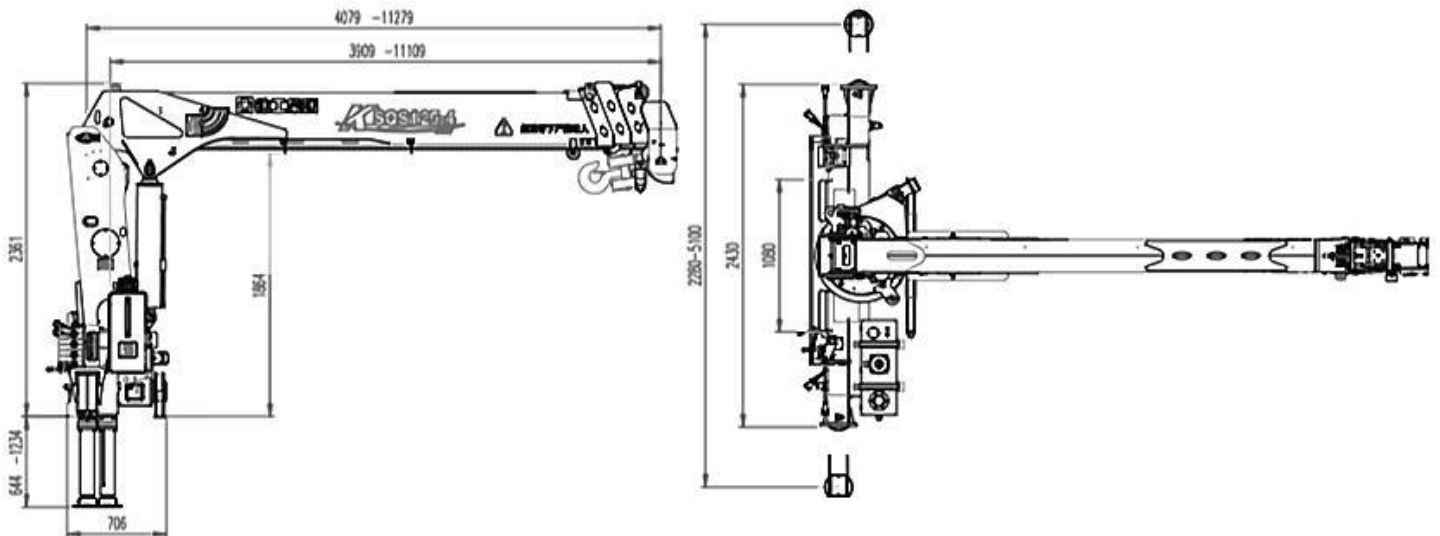
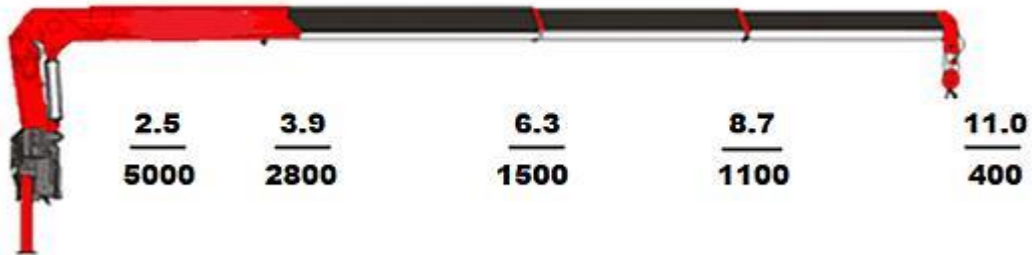
ТОВ «ТД «КИЇВ-СПЕЦТЕХ»
Контактний телефон:
+38(097) 746-67-04
+38(050) 086-92-74

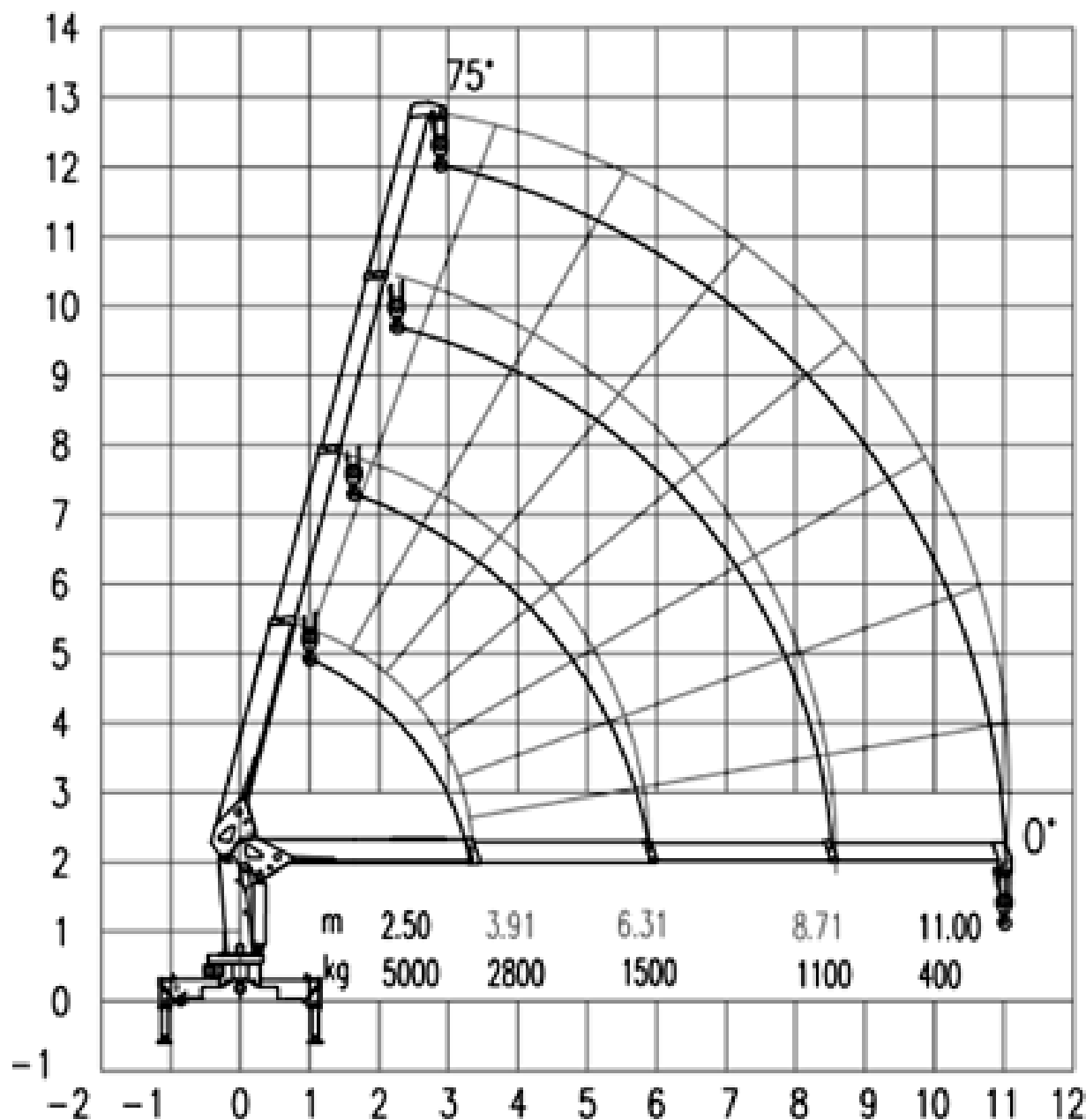
Адреса: Україна, 01054, м.Київ,
Шевченківський р-н, вул. Ярославів
Вал, буд. 13/2 (літера Б), офіс 3
E-mail: tovkst@gmail.com
Website: kievspecteh.com

Код ЄДРПОУ 45243844
IBAN UA 8932 8209 0000 2600 40000 34729
В АТ АБ Південний

Креслення

SQS 125-4





Технічні характеристики

Параметр	Показник
Максимальний вантажний момент, тм	12,5
Максимальна вантажність	5 т.
Секції. стріли (вантажність м/кг)	2,1 / макс. 5000
1	3,9 / 2800
2	6,3 / 1500
3	8,7 / 1100
4	11,0 / 400
Максимальний робочий радіус, м	11,0
Максимальна робоча висота, м	12,6
Вага, кг	2260
Кут повороту, градуси	360 безперервно
Пост керування	знизу
Номінальна витрата (гідролічна рідина)	40 л/хв (1000 об/хв)
Номінальний тиск (гідролічна рідина)	200 бар
Об'єм бака для олії (гідролічна рідина)	90 л
Тип / кількість секцій (стріли)	U-подібна / 4 секції
Кут нахилу (стріли)	0° - 75°
Швидкість повороту стріли	2,5 об/хв
Трос (розміри)	Ø8 мм × 80 м
Аутригери (тип)	Гідролічні
Рекомендовані шасі, за вантажністю т.	від 8 тонн

НАШІ КЛІЄНТИ



Агроіндустріальний
Холдінг МХП



Onur group



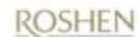
McDonald's



Ikea



Sandora



Кондитерська
фабрика «Рошен»



ТОВ «Метінвест
холдінг»



Національна
гвардія України



АТ «ПАТ Приват
банк»



Окко



Укрнафта



Києво-Печерська
Лавра



Епіцентр



FOZZY



MegaMarket



АТБ



Галичина



Карпатська
Джерельна



КМДА



Київпастрас



ASMAP



Київмедспецтранс



RUDOMAIN



ЕРІДОН ТЕХ



ТОВ
Укравтозапчастина



Автоцентр KIA
Корея Моторс



Телеканал СТБ



Посольство
Швейцарії в Україні



Посольство Швеції



Dycerhoff



КУК



Київський
політехнічний
інститут ім.
Сікорського



ХНЗУ ім. Кузеця



Національний інститут
ССХІ ім. М. М. АМОСОВА



Інститут
Гідромеханіки



Інститут Освітньої
Аналітики