

Кран-маніпулятор XCMG GSQS100-4 на шасі Foton



- Вантажність: 5365 кг
- Вага: 1585-1720 кг
- Максимальна висота підйому: 11 м
- Кількість секцій: 4 шт.
- Вантажний момент: 12,3 тм

Опис:

Кран-навантажувач QS100-4 нового покоління серії G прямого типу від XCMG є краном прямого типу з максимальним робочим діапазоном 11 м і максимальною вантажопідйомністю 4 т. Використовуйте стрілу шестигранного перерізу, вона складається з базової стріли і трьох подовжувачів стріли. Вбудований циліндр із синхронною телескопічною організацією троса, що покращило вантажопідйомність стріли середньої довжини. Ніжки коробки з великим розмахом покращили стабільність роботи та водночас полегшили вагу.

Система управління важелем акселератора робить роботу більш зручною та комфортною, досягається більша ефективність роботи. Технологія автоматичного гака дозволяє легко виконувати роботу, забезпечуючи безпеку пересування.

Переваги

- Система керування важелем акселератора може керувати акселератором через кінцеве положення ручок з обох боків, тому ви можете легко керувати машиною завдяки плавній зміні швидкості.
- Автоматичний гак для укладання може заощадити час на підготовку до операції та в найкоротші терміни перевести машину користувача в конфігурацію переміщення, запобігти розгойдування гака.
- Ніжка коробчатого типу з ручним приводом з великим прольотом може покращити стабільність роботи та знизити частоту відмов циліндра ніжки, підвищити жорсткість ніжки та вантажопідйомність середнього діапазону, а також знизити вагу пристрою.
- Шестикутна секція стріли (нижня має три сторони), мала вага та сильна здатність до вигину, підвищується здатність протистояти нестабільності.
- Інтегрована організація обертання, мала вага та висока ефективність
- Пристрій блокування обертання гарантує, що стріла не тремтить через відцентрову силу і не стрибає через вибоїсту дорогу, відповідно, допомагає уникати нещасних випадків.
- Довгий робочий діапазон. Базова стріла та три подовжувачі стріли забезпечують робочий діапазон до 11 м, максимальна висота підйому досягає 13,2 м.

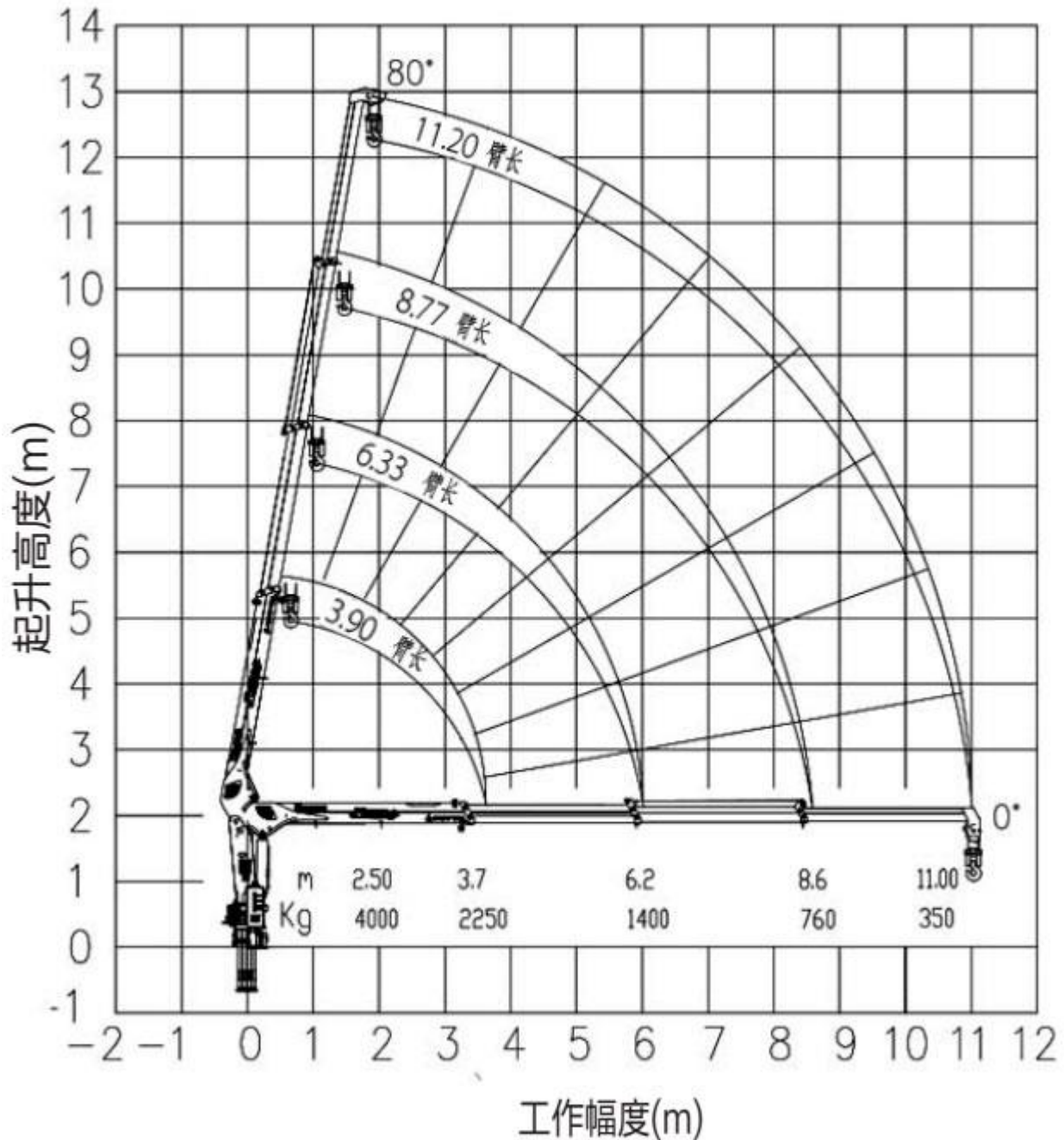
Застосовується:

- На будівництвах різного масштабу;
- Під час доставки великогабаритних вантажів з торгових точок;
- Під час сільськогосподарських робіт;
- На лісоповалі;
- При ландшафтному моделюванні;
- У службах евакуації автомобілів;

Фото



Креслення



Технічні характеристики

Параметр	Показник
Виробник	ХСМГ
Країна виробник	Китай
Стан	Новий
Гарантійний термін	12 місяців
Аутригери	Зачиненого типу
Передні аутригери	Чотиригранні
Задні аутригери	Чотиригранні
Кількість секцій	4 шт.
Тип стріли	5-гранная
Швидкість підйому стріли	14
Максимальний виліт аутригерів	4.51
Висота крана від основи	2300 мм
Настановний розмір	850
Рекомендована вантажність шасі	12 т.
Виліт	9.6 м
Максимальна висота підйому	11.6 м
Вантажність	4 т.
Вантажність на максимальному вильоті	400 кг
Вантажний момент	10 тм

НАШІ КЛІЄНТИ



Агроіндустріальний
Холдінг МХП



Onur group



McDonald's



Ikea



Sandora



Кондитерська
фабрика «Рошен»



ТОВ «Метінвест
холдінг»



Національна
гвардія України



АТ «ПАТ Приват
банк»



Окко



Укрнафта



Києво-Печерська
Лавра



Епіцентр



FOZZY



MegaMarket



АТБ



Галичина



Карпатська
Джерельна



КМДА



Київпастранс



ASMAP



Київмедспецтранс



RUDOMAIN



ЕРІДОН ТЕХ



ТОВ
Укравтозапчастина



Автоцентр KIA
Корея Моторс



Телеканал СТБ



Посольство
Швейцарії в Україні



Посольство Швеції



Dyckerhoff



КУК



Київський
політехнічний
інститут ім.
Сікорського



ХНЗУ ім. Кузнеця



Національний інститут
ССХІ ім. М. М. АМОСОВА



Інститут
Гідромеханіки



Інститут Освітньої
Аналітики