

## Кран-маніпулятор СОМЕТ ХС 430



- Вантажність: 995 кг
- Вага: 470 кг
- Максимальна висота підйому: 7,15 м
- Кількість секцій: 2 шт.
- Вантажний момент: 3,6 тм

### Опис:

Крано-маніпуляторні установки Комет випускаються з вантажним моментом від 2,2 т/м до 34,3 т/м, горизонтальний виліт стріли 2,98-17,91 м. вантажопідйомність у діапазоні 0,66-11,2 т. Серія СОМЕТ ХС 430 представлена 5 моделями з кількістю секцій 2/3/4/5, призначених для операцій з тах вагою 0,995 т. Вага КМУ 470-710 кг. Додаткові модифікації J1 і J2 у моделі СОМЕТ ХС 430 А2 оснащені "гуськом" для роботи у важкодоступних місцях.

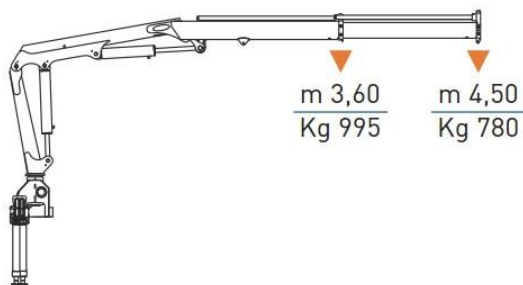
У моделі СОМЕТ ХС 430 А3 при ручному керуванні максимальні горизонтальні та вертикальні вильоти (висота підйому) збільшуються до 8,6 та 10,8 м відповідно.

## Застосовується

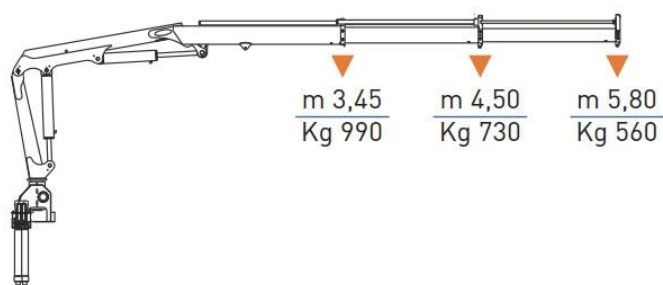
- На будівництвах різного масштабу;
- Під час доставки великогабаритних вантажів з торгових точок;
- Під час сільськогосподарських робіт;
- На лісоповалі;
- При ландшафтному моделюванні;
- У службах евакуації автомобілів;

## Креслення

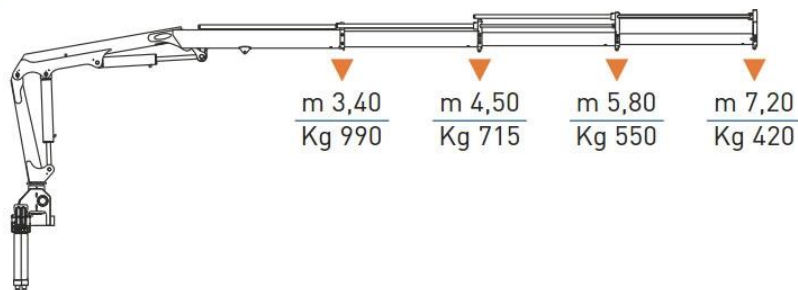
**A1**



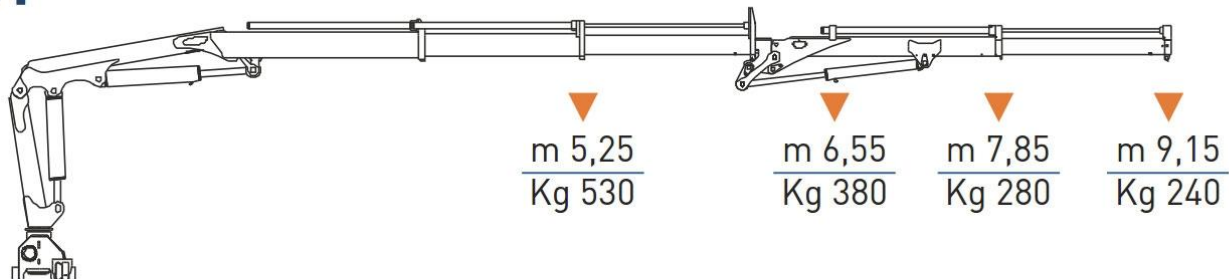
**A2**



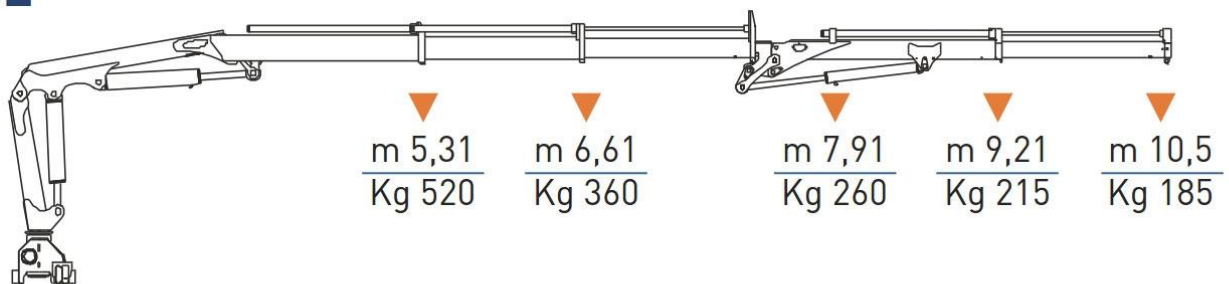
**A3**



## A2 J1



## A2 J2



## Технічні характеристики

Модель	Вантажний момент	В/п на мін. вильоті стріли	В/п на макс. вильоті стріли	Макс. висота підйому	Вага КМУ	К-сть секцій
ХС 430 А1	3,6 тм	995 кг (3,6 м)	780 кг (4,5 м)	7,15 м	470 кг	2 шт.
ХС 430 А2	3,4 тм	990 кг (3,45 м)	560 кг (5,8 м)	8,35 м	500 кг	3 шт.
ХС 430 А3	3,3 тм	990 кг (3,4 м)	420 кг (7,2 м)	9,75 м	530 кг	4 шт.
ХС 430 А2 J1	3,4 тм	530 кг (5,25 м)	240 кг (9,15 м)	11,9 м	690 кг	5 шт.
ХС 430 А2 J2	3,4 тм	520 кг (5,31 м)	185 кг (10,5 м)	13,2 м	710 кг	5 шт.

## НАШІ КЛІЄНТИ



Агроіндустріальний  
Холдінг МХП



Onur group



McDonald's



Ikea



Sandora



Кондитерська  
фабрика «Рошен»



ТОВ «Метінвест  
холдінг»



Національна  
гвардія України



АТ «ПАТ Приват  
банк»



Окко



Укрнафта



Києво-Печерська  
Лавра



Епіцентр



FOZZY



MegaMarket



АТБ



Галичина



Карпатська  
Джерельна



КМДА



Київпастрас



ASMAP



Київмедспецтранс



RUDOMAIN



ЕРІДОН ТЕХ



ТОВ  
Укравтозапчастина



Автоцентр KIA  
Корея Моторс



Телеканал СТБ



Посольство  
Швейцарії в Україні



Посольство Швеції



Dyckerhoff



КУК



Київський  
політехнічний  
інститут ім.  
Сікорського



ХНЗУ ім. Кузевиця



Національний інститут  
ССХІ ім. М. М. АМОСОВА



Інститут  
Гідромеханіки



Інститут Освітньої  
Аналітики