

Кран-маніпулятор СОМЕТ ХС 380 К



- Вантажність: 895 кг
- Вага: 400 кг
- Максимальна висота підйому: 7 м
- Кількість секцій: 2 шт.
- Вантажний момент: 2,7 тм

Опис:

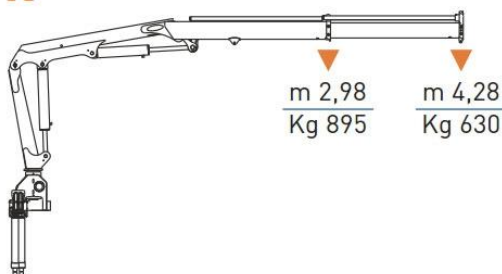
Крано-маніпуляторні установки Кошет випускаються з вантажним моментом від 2,2 т/м до 34,3 т/м, горизонтальний виліт стріли 2,98-17,91 м. вантажопідйомність у діапазоні 0,66-11,2 т. Серія СОМЕТ ХС 380 К представлена 3 моделями з кількістю секцій 2/3/4, призначених для операцій з тах вагою 0,895 т. Вага КМУ СОМЕТ ХС 380 К 400-470 кг.

Застосовується

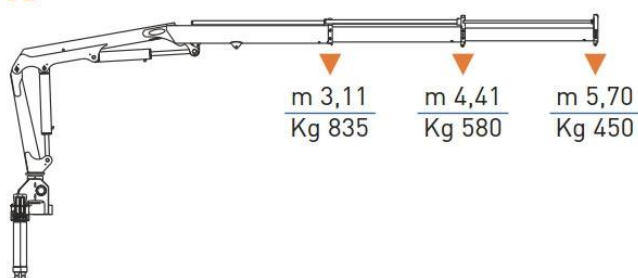
- На будівництвах різного масштабу;
- Під час доставки великогабаритних вантажів з торгових точок;
- Під час сільськогосподарських робіт;
- На лісоповалі;
- При ландшафтному моделюванні;
- У службах евакуації автомобілів;

Креслення

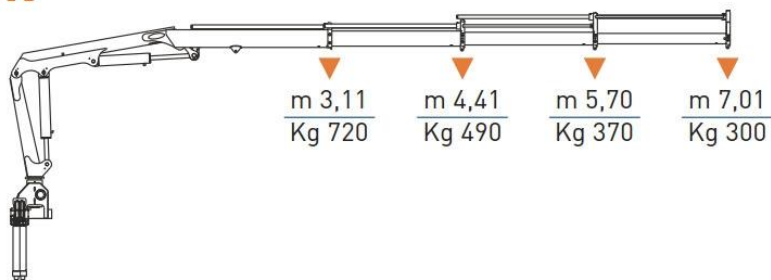
A1 K



A2 K



A3 K



Технічні характеристики

Модель	Вантажний момент	В/п на мін. вильоті стріли	В/п на макс. вильоті стріли	Макс. висота підйому	Вага КМУ	К-сть секцій
ХС 380 А1 К	2,7 тм	895 кг (2,98 м)	630 кг (4,28 м)	7 м	400 кг	2 шт.
ХС 380 А2 К	2,6 тм	835 кг (3,11 м)	450 кг (5,7 м)	8,3 м	435 кг	3 шт.
ХС 380 А3 К	2,2 тм	720 кг (3,11 м)	300 кг (7,01 м)	9,8 м	470 кг	4 шт.

НАШІ КЛІЄНТИ



Агроіндустріальний
Холдінг МХП



Onur group



McDonald's



Ikea



Sandora



Кондитерська
фабрика «Рошен»



ТОВ «Метінвест
холдінг»



Національна
гвардія України



АТ «ПАТ Приват
банк»



Окко



Укрнафта



Києво-Печерська
Лавра



Епіцентр



FOZZY



MegaMarket



АТБ



Галичина



Карпатська
Джерельна



КМДА



Київпастранс



ASMAP



Київмедспецтранс



RUDOMAIN



ЕРІДОН ТЕХ



ТОВ
Укравтозапчастина



Автоцентр KIA
Корея Моторс



Телеканал СТБ



Посольство
Швейцарії в Україні



Посольство Швеції



Dyckerhoff



КУК



Київський
політехнічний
інститут ім.
Сікорського



ХНЗУ ім. Кузнеця



Національний інститут
ССХІ ім. М. М. АМОСОВА



Інститут
Гідромеханіки



Інститут Освітньої
Аналітики