

## Кран-маніпулятор СОМЕТ ХС 1500



- Вантажність: 4890 кг
- Вага: 1630 кг
- Максимальна висота підйому: 11,32 м
- Кількість секцій: 3 шт.
- Вантажний момент: 13,5 тм

### Опис:

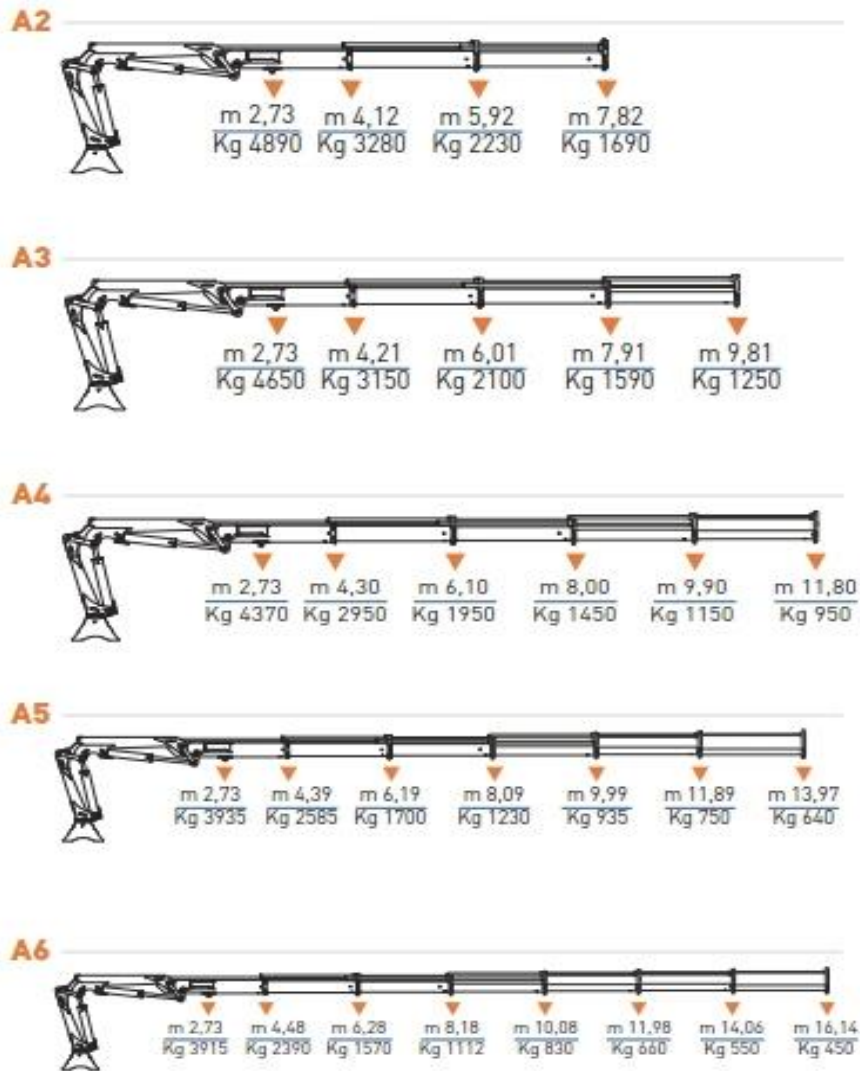
Крано-маніпуляторні установки Комет випускаються з вантажним моментом від 2,2 т/м до 34,3 т/м, горизонтальний виліт стріли 2,98-17,91 м. вантажопідйомність у діапазоні 0,66-11,2 т.

Серія СОМЕТ ХС 1500 представлена 5 моделями з кількістю секцій 3/4/5/6/7, призначених для операцій з тах вагою 4,89 т. Вага КМУ 1630-2011 кг.

**Застосовується:**

- На будівництвах різного масштабу;
- Під час доставки великогабаритних вантажів з торгових точок;
- Під час сільськогосподарських робіт;
- На лісоповалі;
- При ландшафтному моделюванні;
- У службах евакуації автомобілів;

**Креслення**



## Технічні характеристики

Модель	Вантажний момент	В/п на мін. вильоті стріли	В/п на макс. вильоті стріли	Макс. висота підйому	Вага КМУ	К-сть секцій
<b>XC 1500 A2</b>	13,5 тм	4,89 т (2,73 м)	1,69 т (7,82 м)	11,32 м	1,63 т	3 шт.
<b>XC 1500 A3</b>	13,3 тм	4,65 т (2,73 м)	1,25 т (9,81 м)	13,31 м	1,74 т	4 шт.
<b>XC 1500 A4</b>	12,7 тм	4,37 т (2,73 м)	950 кг (11,8 м)	15,3 м	1,83 т	5 шт.
<b>XC 1500 A5</b>	11,4 тм	3,94 т (2,73 м)	640 кг (13,97 м)	17,47 м	1,93 т	6 шт.
<b>XC 1500 A6</b>	10,6 тм	3,92 т (2,73 м)	450 кг (16,14 м)	19,64 м	2,01 т	7 шт.



## НАШІ КЛІЄНТИ



Агроіндустріальний  
Холдінг МХП



Onur group



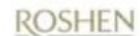
McDonald's



Ikea



Sandora



Кондитерська  
фабрика «Рошен»



ТОВ «Метінвест  
холдінг»



Національна  
гвардія України



АТ «ПАТ Приват  
банк»



Окко



Укрнафта



Києво-Печерська  
Лавра



Епіцентр



FOZZY



MegaMarket



АТБ



Галичина



Карпатська  
Джерельна



КМДА



Київпастранс



ASMAP



Київмедспецтранс



RUDOMAIN



ЕРІДОН ТЕХ



ТОВ  
Укравтозапчастина



Автоцентр KIA  
Корея Моторс



Телеканал СТБ



Посольство  
Швейцарії в Україні



Посольство Швеції



Dyckerhoff



КУК



Київський  
політехнічний  
інститут ім.  
Сікорського



ХНЗУ ім. Кузеви́ча



Національний інститут  
ССХІ ім. М. М. АМОСОВА



Інститут  
Гідромеханіки



Інститут Освітньої  
Аналітики