

## Кран-маніпулятор СОМЕТ ХС 1050



- Вантажність: 3950 кг
- Вага: 1350 кг
- Максимальна висота підйому: 9,45 м
- Кількість секцій: 2 шт.
- Вантажний момент: 9,6 тм

### Опис:

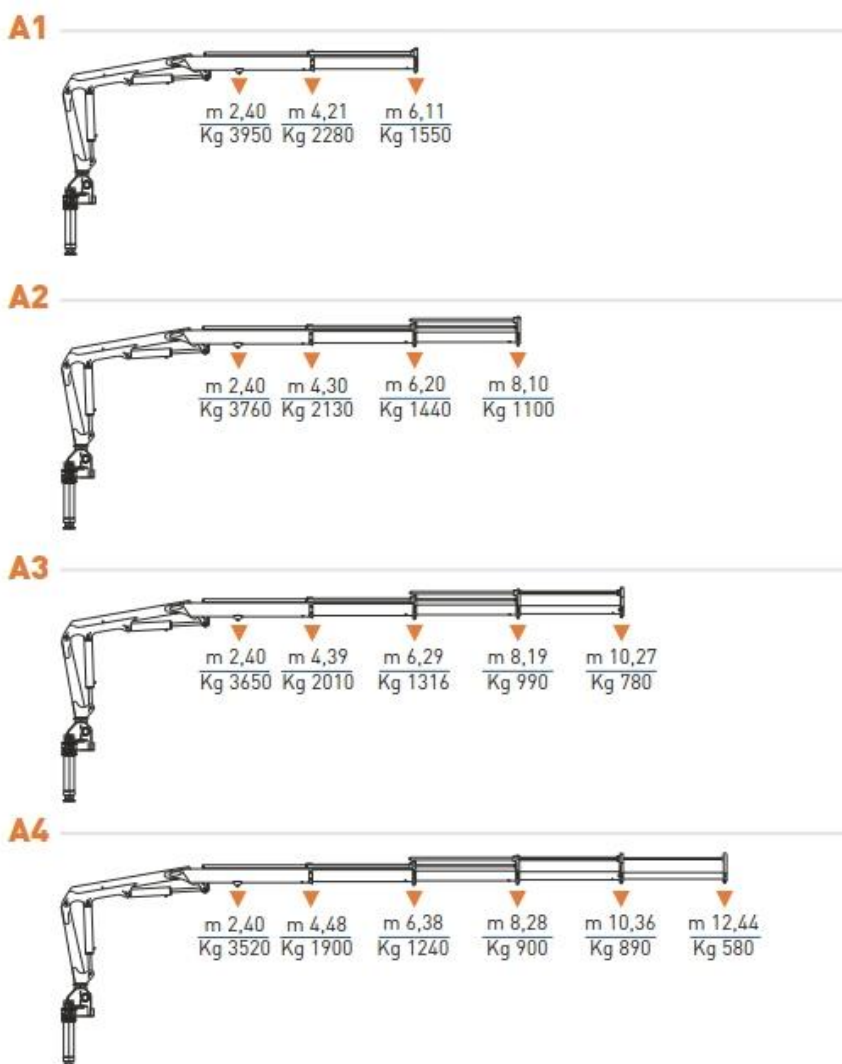
Крано-маніпуляторні установки Комет випускаються з вантажним моментом від 2,2 т/м до 34,3 т/м, горизонтальний виліт стріли 2,98-17,91 м. вантажопідйомність у діапазоні 0,66-11,2 т.

Серія СОМЕТ ХС 1050 представлена 4 моделями з кількістю секцій 2/3/4/5, призначених для операцій з тах вагою 3,95 т. Вага КМУ 1350-1610 кг.

## Застосовується:

- На будівництвах різного масштабу;
- Під час доставки великогабаритних вантажів з торгових точок;
- Під час сільськогосподарських робіт;
- На лісоповалі;
- При ландшафтному моделюванні;
- У службах евакуації автомобілів;

## Креслення



## Технічні характеристики

Модель	Вантажний момент	В/п на мін. вильоті стріли	В/п на макс. вильоті стріли	Макс. висота підйому	Вага КМУ	К-сть секцій
<b>ХС 1050 А1</b>	9,6 тм	3,95 т (2,4 м)	1,55 т (6,11 м)	9,45 м	1,35 т	2 шт.
<b>ХС 1050 А2</b>	9,2 тм	3,76 т (2,4 м)	1,1 т (8,1 м)	11,4 м	1,45 т	3 шт.
<b>ХС 1050 А3</b>	9,0 тм	3,65 т (2,4 м)	780 кг (10,27 м)	13,57 м	1,54 т	4 шт.
<b>ХС 1050 А4</b>	8,5 тм	3,52 т (2,4 м)	580 кг (12,44 м)	15,74 м	1,61 т	5 шт.



## НАШІ КЛІЄНТИ



Агроіндустріальний  
Холдінг МХП



Onur group



McDonald's



Ikea



Sandora



Кондитерська  
фабрика «Рошен»



ТОВ «Метінвест  
холдінг»



Національна  
гвардія України



АТ «ПАТ Приват  
банк»



Окко



Укрнафта



Києво-Печерська  
Лавра



Епіцентр



FOZZY



MegaMarket



АТБ



Галичина



Карпатська  
Джерельна



КМДА



Київпастранс



ASMAP



Київмедспецтранс



RUDOMAIN



ЕРІДОН ТЕХ



ТОВ  
Укравтозапчастина



Автоцентр KIA  
Корея Моторс



Телеканал СТБ



Посольство  
Швейцарії в Україні



Посольство Швеції



Dyckerhoff



КУК



Київський  
політехнічний  
інститут ім.  
Сікорського



ХНЗУ ім. Кузнеця



Національний інститут  
ССХІ ім. М. М. АМОСОВА



Інститут  
Гідромеханіки



Інститут Освітньої  
Аналітики