

Фронтальний навантажувач XCMG ZL50GN (CE)



- **Експлуатаційна маса:** 17 500 кг
- **Габаритні розміри (ДхШхВ):** 8165×3016×3485 мм
- **Двигун:** WD10G220E23, 162кВт/2000r/min
- **Ємність ковша:** 2,5 м³
- **Колісна формула:** 4x4
- **Максимальне зусилля відриву:** 170 кН
- **Максимальне тягове зусилля:** 165 кН
- **Трансмсія:** Одноступенева двофазна чотирьох компонентна

Опис:

Навантажувач XCMG ZL50GN 2022 – це високопродуктивна машина, призначена для виконання важких робіт. Завдяки міцному двигуну та ефективній гідравлічній системі він відмінно підходить для виконання таких завдань, як копання, навантаження та транспортування матеріалів. XCMG ZL50GN 2022 також відрізняється чудовою стійкістю та довговічністю, що дозволяє працювати у важких умовах протягом тривалого часу.

Широкий спектр застосування включає будівельні майданчики, шахти, порти та обслуговування доріг. На закінчення XCMG ZL50GN є універсальним і надійним обладнанням, яке забезпечує виняткову продуктивність, простоту експлуатації та зручність технічного обслуговування. Це ідеальний інструмент для будь-яких важких умов експлуатації.

Офіційний 5-тонний колісний навантажувач XCMG фронтальний навантажувач ZL50gn.

Додаткові деталі:

* Захоплюючі кліщі для трави / Ковзаючі вилли / Стандартний ківш / Вивантаження збоку / Ківш з відвалом для легких матеріалів 3,5 м³ / 4 м³ / 4,5 м³ / 4,5 м³, 2,5 м³ Шахтний ківш.

Огляд продукту:

Колісний навантажувач XCMG ZL50GN - найпопулярніша модель китайського колісного навантажувача 5 т. Тепер ZL50GN модернізується до нової моделі ZL50GV, оснащеної двигуном EURO III з електричним інжектором, нова модель матиме високу продуктивність.

Фронтальний навантажувач ZL50GN - продукт останнього покоління крос-покоління, обладнання першого вибору для організації виробництва в галузі портів, шахт, інженерних споруд і логістики.

Основні характеристики:

1. важке навантаження для кам'янистого ґрунту; Робочий пристрій і передня та задня рами мають товсту дошку високої міцності, розумного розподілу та високу вантажопідйомність.
2. великий скельний ківш місткістю 2,5 м³ покращено з погляду ефективності роботи та адаптації. Зуби ковша мають структуру тримача зуба і втулки. Ріжуче лезо і край ковша оснащені захисним пристроєм, який вирізняється чудовою стійкістю до стирання і ударів.
- 3 Товщина вуха передньої рами і плінтуса становить 70 мм, а товщина верхньої і нижньої шарнірної дошки становить 30 мм. Машина перевершує аналогічні вироби за міцністю конструкції та вантажопідйомністю.

Зусилля відриву 4,160 кН легко справляється з усіма видами матеріалів, висота розвантаження $\geq 3,3$ м дає змогу легко впоратися з суворими умовами.

Фото



ТОВ «ТД «КИЇВ-СПЕЦТЕХ»
Контактний телефон:
+38(097) 746-67-04
+38(050) 086-92-74

Адреса: Україна, 01054, м.Київ,
Шевченківський р-н, вул. Ярославів
Вал, буд. 13/2 (літера Б), офіс 3
E-mail: tovkst@gmail.com
Website: kievspecteh.com

Код ЄДРПОУ 45243844
IBAN UA 8932 8209 0000 2600 40000 34729
В АТ АБ Південний



ТОВ «ТД «КИЇВ-СПЕЦТЕХ»
Контактний телефон:
+38(097) 746-67-04
+38(050) 086-92-74

Адреса: Україна, 01054, м.Київ,
Шевченківський р-н, вул. Ярославів
Вал, буд. 13/2 (літера Б), офіс 3
E-mail: tovkst@gmail.com
Website: kievspecteh.com

Код ЄДРПОУ 45243844
IBAN UA 8932 8209 0000 2600 40000 34729
В АТ АБ Південний



ТОВ «ТД «КИЇВ-СПЕЦТЕХ»
Контактний телефон:
+38(097) 746-67-04
+38(050) 086-92-74

Адреса: Україна, 01054, м.Київ,
Шевченківський р-н, вул. Ярославів
Вал, буд. 13/2 (літера Б), офіс 3
E-mail: tovkst@gmail.com
Website: kievspecteh.com

Код ЄДРПОУ 45243844
IBAN UA 8932 8209 00000 2600 40000 34729
В АТ АБ Південний

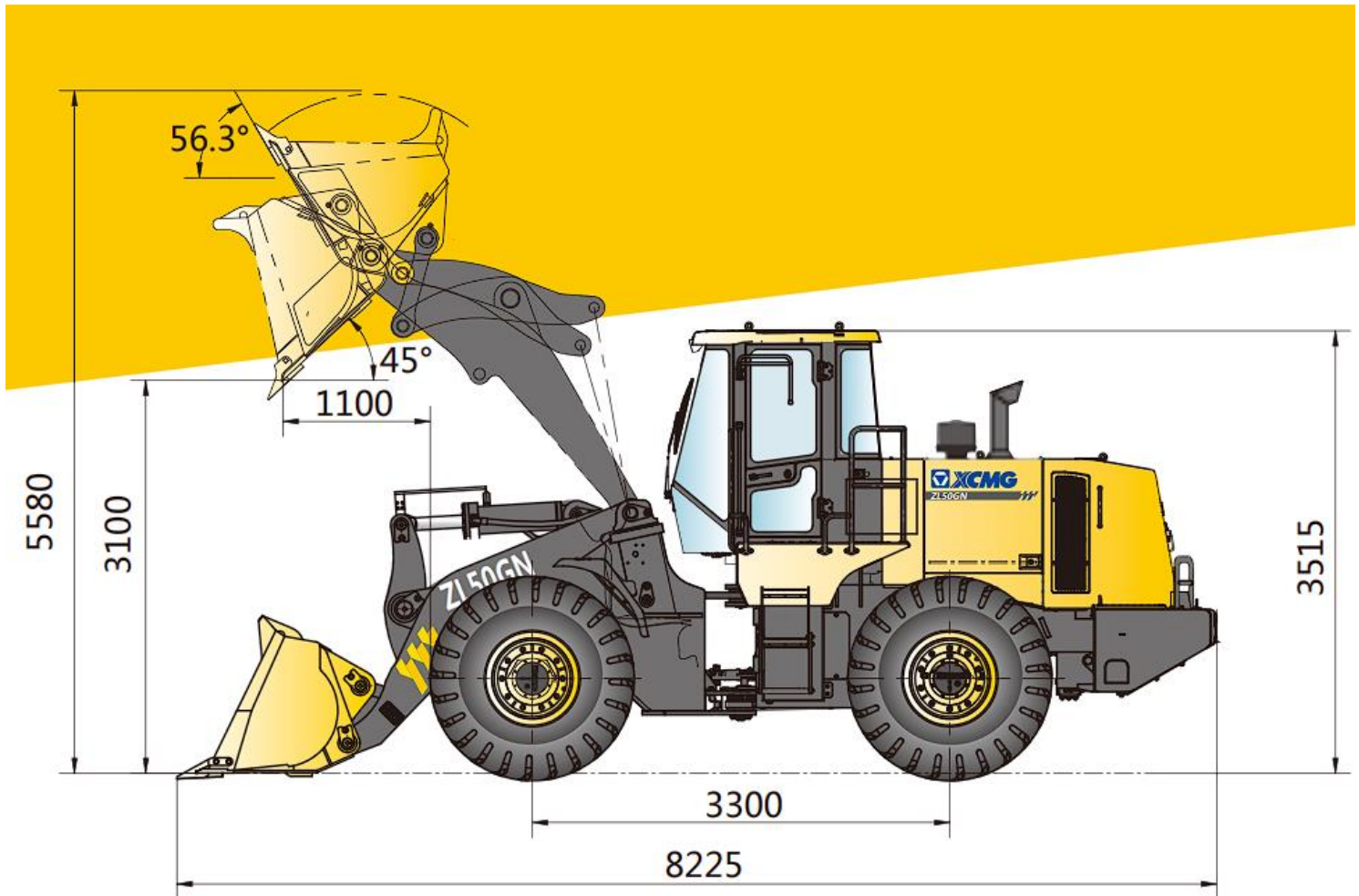


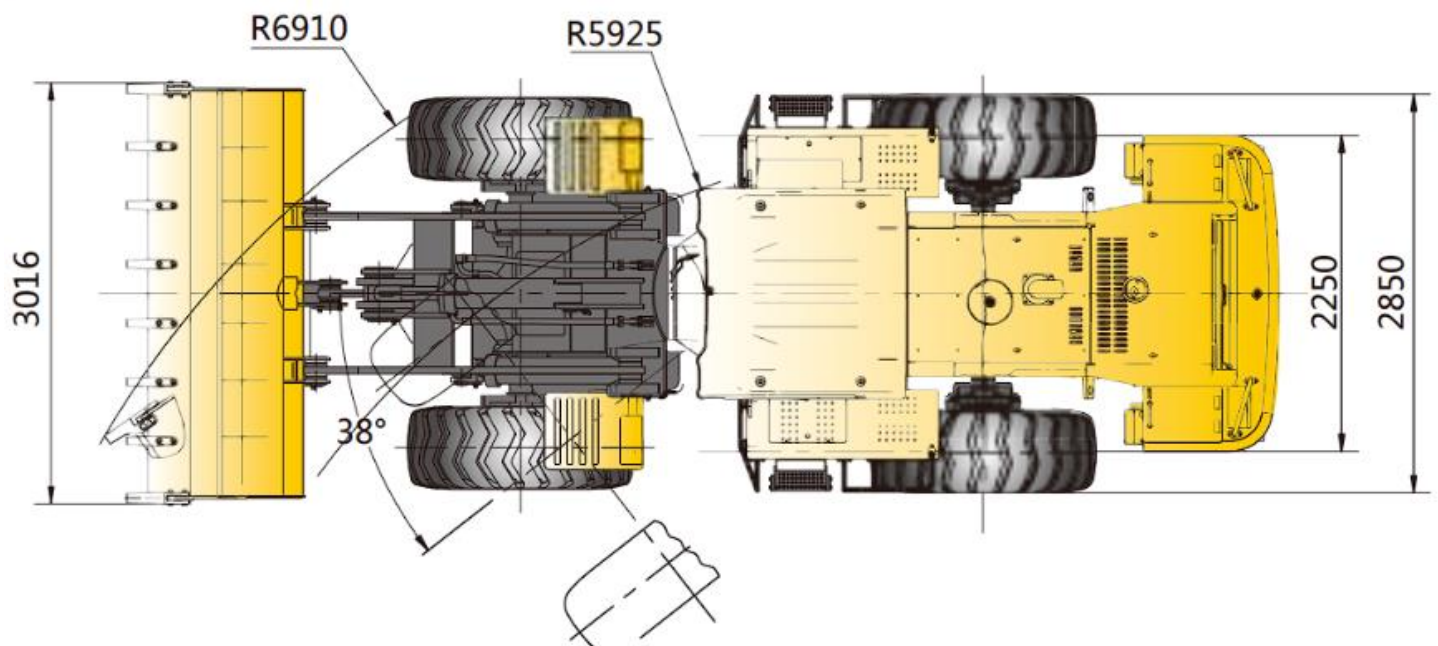
ТОВ «ТД «КИЇВ-СПЕЦТЕХ»
Контактний телефон:
+38(097) 746-67-04
+38(050) 086-92-74

Адреса: Україна, 01054, м.Київ,
Шевченківський р-н, вул. Ярославів
Вал, буд. 13/2 (літера Б), офіс 3
E-mail: tovkst@gmail.com
Website: kievspecteh.com

Код ЄДРПОУ 45243844
IBAN UA 8932 8209 00000 2600 40000 34729
В АТ АБ Південний

Креслення





Технічні характеристики

Параметр	Показник
Виробник:	XCMG
Модель:	ZL50GN
Робочі характеристики	
Вантажопідйомність (кг):	5000
Максимальне тягове зусилля (кН):	≥165±5
Максимальне зусилля відриву (кН):	≥170
Управління:	Джойстикова
Сумарний час робочого циклу (с):	11
Час підйому стріли (с):	6.0
Виліт ковша (мм):	1130
Кут шарнірне з'єднання (°):	±38
Здатність долати підйом (%):	30
Характеристики руху	
Габаритні розміри (ДхШхВ) (мм):	8165×3016×3485
Споряджена маса (кг):	17500
Мінімальний радіус розвороту (мм) (з ковшем):	7300
Шини:	23.5-25-16PR
Колісна база (мм):	3300
Колія (мм):	2250

Коробка передач		
Тип коробки:	Одноступеневий двофазний чотирьох компонентний	
Вид коробки:	Планетарна швидкість, багатодискова муфта, зміна потужності, примусового мастила.	
Швидкість руху вперед (км/год):	1 передача – 11.5 2 передача – 38	
Швидкість руху назад (км/год):	1 передача – 16.5	
Ведучий міст:	Повний привід, передня фіксована вісь, задній міст з розвідний міст $\pm 12^\circ$	
Тиск передні колеса (МПа):	0.30-0.32	
Тиск задніх коліс (МПа):	0.27-0.29	
Основні параметри пристрою ковша		
Тип ковша:	Стандартний ківш	Вугільний ківш
Об'єм ковша (м ³):	3	3.5
Номінальне навантаження (т):	4.5	4.0
Ширина ковша (мм):	3016	
Розміри (ДхШхВ) (мм):	8165×3016×3485	8870×3000×3465
Висота розвантаження, (мм):	3090	3550
Відстань скидання (мм):	1130	1300
Максимальне зусилля відриву (кН):	≥ 170	

Основні параметри пристрою снігового відвалу	
Ширина збирання снігу (мм):	3800
Горизонтальний кут повороту (°):	±38
Вібраційний кут (°):	±6
Висота переходу через перешкоду (мм):	0~150
Номінальна потужність (кВт):	162
Основні параметри пристрою затискання	
Висота розвантаження (мм):	3241
Відстань скидання (мм):	1902
мін. діаметр захоплення та макс. відкриття для основної моделі:	∅800x1990
мін. діаметр захоплення та макс. відкриття для IV моделі:	∅430x2000
Основні параметри пристрою бокового розвантаження	
Ширина ковша (мм):	3000
Габарити (мм):	8310x3040x3465
Висота розвантаження (прямий/убік) скидання (мм):	2960/4125
Відстань розвантаження (прямий/убік) скидання (мм):	1272/105
Висота підйому (прямий/убік) скидання (мм):	5407/6830

Основні параметри пристрою вилок

Кут складання вилки:	20°
Довжина кріплення (мм):	2053
Ширина кріплення (мм):	2516
Висота кріплення (мм):	1200
Довжина іклів зубця (мм):	1200

Двигун

Виробник:	Weichai Power
Модель двигуна:	WD10G220E23
Тип:	Рядний шестициліндровий, з водяним охолодженням, 4-тактний, з безпосереднім упорскуванням
ЦиліндрxХод:	6x130
Об'єм двигуна (мл):	9700
Максимальний момент, що крутить (N. m.):	843
Потужність двигуна (кВт/к.с.):	162/220,26
Номінальна швидкість (про/хв):	2000
Витрата Палива/Номінальна Умова (г/кВт.год):	≤205

Гальмівна система

Гальмо:	Дискові гальма з супортом
Гальмо стоянки та аварійне гальмо:	Гнучкий вал маніпуляцій, ручне гальмо

Гідравлічна система	
Робочий тиск системи (МПа):	17.5
Циліндр стріли - діаметр x хід:	Ø160X840
Циліндр ковша - діаметр x хід:	Ø180X585
Система кермового управління	
Запобіжний клапан регулювання тиск скидання(МПа):	15
Рульовий циліндр - діаметр x хід	Ø90X375
Ємнісні параметри	
Паливний бак (л):	295
Система охолодження(л):	45
Моторне масло (л):	19
Трансмісійна олія (л):	45
Ведучий міст (л):	27
Гідравлічна система (л):	200

НАШІ КЛІЄНТИ



Агроіндустріальний
Холдінг МХП



Onur group



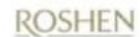
McDonald's



Ikea



Sandora



Кондитерська
фабрика «Рошен»



ТОВ «Метінвест
холдінг»



Національна
гвардія України



АТ «ПАТ Приват
банк»



Окко



Укрнафта



Києво-Печерська
Лавра



Епіцентр



FOZZY



MegaMarket



АТБ



Галичина



Карпатська
Джерельна



КМДА



Київпастрас



ASMAP



Київмедспецтранс



RUDOMAIN



ЕРІДОН ТЕХ



ТОВ
Укравтозапчастина



Автоцентр KIA
Корея Моторс



Телеканал СТБ



Посольство
Швейцарії в Україні



Посольство Швеції



Duckerhoff



КУК



Київський
політехнічний
інститут ім.
Сікорського



ХНЗУ ім. Кузеvича



Національний інститут
ССХІ ім. М. М. АМОСОВА



Інститут
Гідромеханіки



Інститут Освітньої
Аналітики