

## Фронтальний навантажувач XCMG LW500FN



- **Експлуатаційна маса:** 16 900 кг
- **Габаритні розміри (ДхШхВ):** 7910х3016х3515 мм
- **Двигун:** WD10G220E21, 162 кВт / 2 200 об/хв
- **Ємність ковша:** 2,5 м<sup>3</sup>
- **Колісна формула:** 4х4
- **Максимальне зусилля відриву:** 170 кН
- **Максимальне тягове зусилля:** 160 кН
- **Навантаження:** 5 000 кг

### Опис:

Колісний навантажувач XCMG LW500FN може похизуватися видатними перевагами (такими як ефективність) у галузі інженерних споруд, складів заповнювача та логістики вугілля.

Колісний навантажувач LW500FN - це модель із середньо-довгою колісною базою, заснована на класичній моделі LW500FN XCMG з оптимізованими системами. На додаток до збереження всіх переваг LW500FN, машина має довшу колісну базу, більший кут повороту рульового колеса, оптимізовану гідравлічну систему, вищу

здатність навантаження і вищу ефективність роботи. Навантажувач широко використовується на вугільних складах, залізницях, у будівництві, на кам'яних складах та інших робочих місцях. Є універсальною, надійною і високоефективною машиною.

- Машина має габарити 8,01 м х 3,02 м х 3,35 м.
- Довжина колісної бази становить 2,9 м,
- Радіус повороту - 6,92 м,
- Ширина колії - 2,25 м.
- Кліренс дорівнює 0,45 м.

Фронтальний навантажувач є універсальною технікою, яка може використовуватися в таких галузях:

- планування територій;
- земляні роботи;
- сільськогосподарська діяльність;
- вантажно-розвантажувальні роботи і транспортування;
- ремонтно-будівельні роботи;
- промислове користування.

### Основні характеристики:

1. Тягове зусилля 160 кН і  $\geq 3$ . Вантажопідйомність 5 м з легкістю справляється з важкими умовами.
2. Вантажопідйомність  $\geq 7\ 500$  кг і зусилля відриву 170 кН легко справляються з усіма видами матеріалів.
3. Передня рама має коробчасту конструкцію з суцільнолитими вушками, а задня рама використовує коробчасті балки особливої форми, зварені з гнутих пластин змінної жорсткості, з високою несучою здатністю.
4. Шарнірні з'єднання між передньою і задньою рамами мають конструкцію підшипників кочення і поворотних кулаків, що забезпечує високу вантажопідйомність і стабільність роботи.
5. Володіючи короткою колісною базою і малим радіусом повороту, цей продукт вирізняється високою мобільністю і гнучкістю, а також чудовою адаптованістю в польових умовах.

За рахунок великої кількості стандартних і додаткових функцій досягається можливість виконувати трудомісткі завдання в складних умовах. Ця модель є вдосконаленим продуктом компанії, в основі якої лежить раніше розроблений навантажувач. Відмінною особливістю її є неохильність до корозії і збільшена продуктивність роботи.

\* Різноманітні приєднані інструменти, що відповідають вимогам різних умов роботи: плоскогубці для стрижки I (парні зуби) / плоскогубці для стрижки II (ступінчасті зуби) / затискач для рота жаби / плоскогубці для захоплення трави / машина для захоплення трави / вила для піддонів / снігоочисник.

### Фото





ТОВ «ТД «КИЇВ-СПЕЦТЕХ»  
Контактний телефон:  
**+38(097) 746-67-04**  
**+38(050) 086-92-74**

Адреса: Україна, 01054, м.Київ,  
Шевченківський р-н, вул. Ярославів  
Вал, буд. 13/2 (літера Б), офіс 3  
E-mail: [tovkst@gmail.com](mailto:tovkst@gmail.com)  
Website: [kievspecteh.com](http://kievspecteh.com)

Код ЄДРПОУ 45243844  
IBAN UA 8932 8209 0000 2600 40000 34729  
В АТ АБ Південний



ТОВ «ТД «КИЇВ-СПЕЦТЕХ»  
Контактний телефон:  
**+38(097) 746-67-04**  
**+38(050) 086-92-74**

Адреса: Україна, 01054, м.Київ,  
Шевченківський р-н, вул. Ярославів  
Вал, буд. 13/2 (літера Б), офіс 3  
E-mail: [tovkst@gmail.com](mailto:tovkst@gmail.com)  
Website: [kievspecteh.com](http://kievspecteh.com)

Код ЄДРПОУ 45243844  
IBAN UA 8932 8209 0000 2600 40000 34729  
В АТ АБ Південний



ТОВ «ТД «КИЇВ-СПЕЦТЕХ»  
Контактний телефон:  
**+38(097) 746-67-04**  
**+38(050) 086-92-74**

Адреса: Україна, 01054, м.Київ,  
Шевченківський р-н, вул. Ярославів  
Вал, буд. 13/2 (літера Б), офіс 3  
E-mail: [tovkst@gmail.com](mailto:tovkst@gmail.com)  
Website: [kievspecteh.com](http://kievspecteh.com)

Код ЄДРПОУ 45243844  
IBAN UA 8932 8209 0000 2600 40000 34729  
В АТ АБ Південний

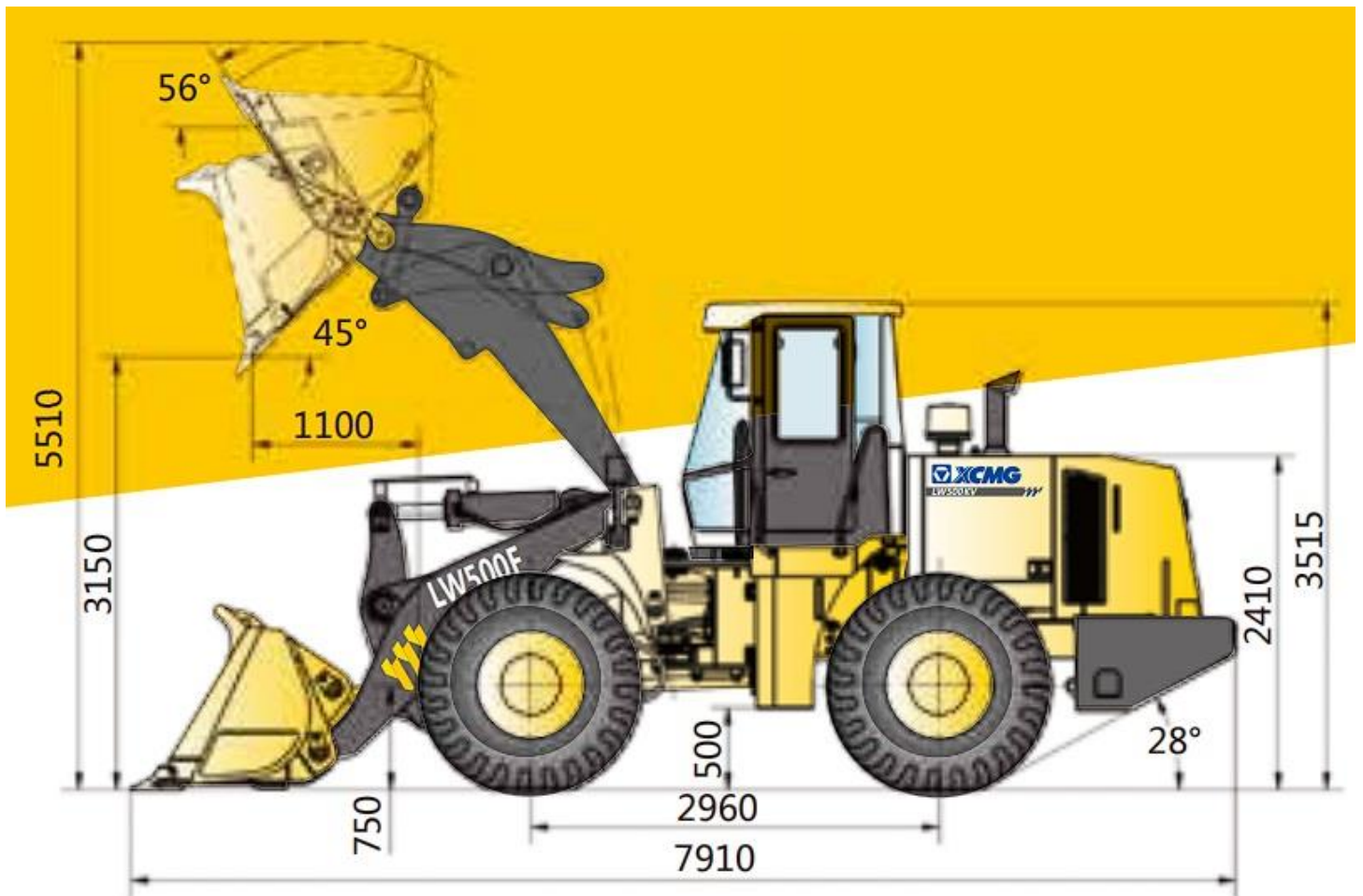


ТОВ «ТД «КИЇВ-СПЕЦТЕХ»  
Контактний телефон:  
**+38(097) 746-67-04**  
**+38(050) 086-92-74**

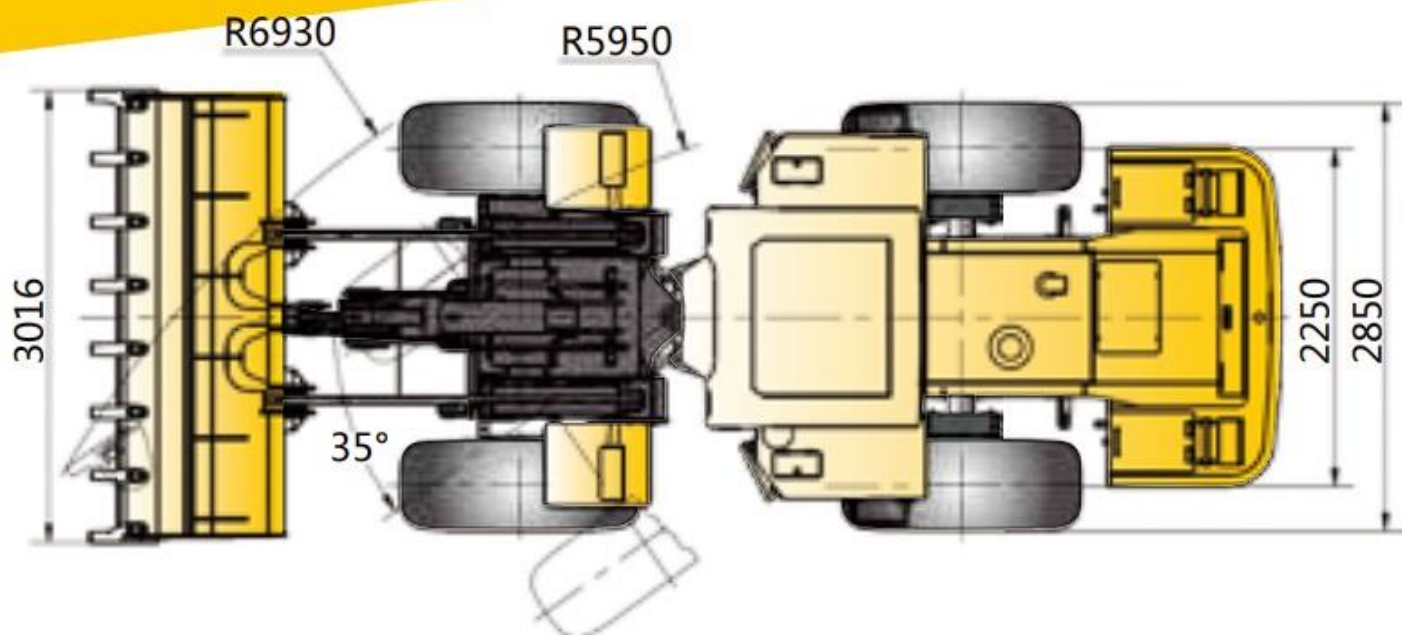
Адреса: Україна, 01054, м.Київ,  
Шевченківський р-н, вул. Ярославів  
Вал, буд. 13/2 (літера Б), офіс 3  
E-mail: [tovkst@gmail.com](mailto:tovkst@gmail.com)  
Website: [kievspecteh.com](http://kievspecteh.com)

Код ЄДРПОУ 45243844  
IBAN UA 8932 8209 0000 2600 40000 34729  
В АТ АБ Південний

## Креслення







## Технічні характеристики

Параметр	Показник
Вантажопідйомність, кг	5 000
Місткість ковша, м <sup>3</sup>	2.5-4.5
Висота розвантаження ковша, мм	3 100
Розвантажувальна площа при максимальному підйомі, мм	3150-3560
Відстань розвантаження	1100-1190
Час підйому стріли, с	<6
Загальний час роботи стріли, с	<10.5
Максимальне зусилля відриву, кН	170
Тягове зусилля, кН	160
Кут зчленування, град.	35
Максимальний ухил, що долається, град.	28
Габаритні розміри (ДхШхВ), мм	7910x3016x3515
Мінімальний радіус повороту по шинах, мм	5 950
Коля, мм	2 250
Колісна база, мм	2 960
Загальна вага, кг	16 900
Швидкість руху вперед, км/год	1 передача (F/R) - 13/18 2 передача (F/R) - 40
Шини	23.5-25-16PR
Двигун	WD10G220E21
Потужність, кВт	162
Номінальна частота обертання, об/хв	2 200
Об'єм паливного бака, л	250
Об'єм гідравлічного бака, л	145
Кліренс, мм	500
Керування робочим органом	важелі

## НАШІ КЛІЄНТИ



Агроіндустріальний  
Холдінг МХП



Onur group



McDonald's



Ikea



Sandora



Кондитерська  
фабрика «Рошен»



ТОВ «Метінвест  
холдінг»



Національна  
гвардія України



АТ «ПАТ Приват  
банк»



Окко



Укрнафта



Києво-Печерська  
Лавра



Епіцентр



FOZZY



MegaMarket



АТБ



Галичина



Карпатська  
Джерельна



КМДА



Київпастрас



ASMAP



Київмедспецтранс



RUDOMAIN



ЕРІДОН ТЕХ



ТОВ  
Укравтозапчастина



Автоцентр КІА  
Корея Моторс



Телеканал СТБ



Посольство  
Швейцарії в Україні



Посольство Швеції



Duckerhoff



КУК



Київський  
політехнічний  
інститут ім.  
Сікорського



ХНЗУ ім. Кузевича



Національний інститут  
ССХІ ім. М. М. АМОСОВА



Інститут  
Гідромеханіки



Інститут Освітньої  
Аналітики