

Бортовий автомобіль з КМУ XCMG GSQS125-4 на шасі JAC N200



- Вага обладнання: 2,18 т.
- Кількість секцій стріли: 4 секції
- Горизонтальний виліт стріли: 2,5-12,4 м
- Макс вантажність стріли: 5,05 т
- Габаритні розміри загальні, мм (ДхШхВ): 9250 × 2522 × 3048
- Технічно допустима максимальна повна маса: 19 980 кг
- Колісна формула: 4x2
- Колісна база: 5300 мм

Опис:

Бортовий автомобіль з крано-маніпуляторною установкою XCMG GSQS125-4 на шасі JAC N200 вантажопідйомністю 13,8 тонн з відкидними бортами (матеріал виготовлення бортів на вибір для замовника металевий або алюмінієвий), має гарну маневреність, що дозволяє використовувати його не тільки на дорогах загального користування, а й у великих містах. Оптиміальні параметри навантаження роблять його найбільш затребуваним.

Безліч опцій кабіни

Кабіна JAC N200 доступна в трьох варіантах: SHORT, NORMAL і LONG. Всі вони обладнані спальними місцями, дозволяючи водіям відпочити під час довгих подорожей. У будь-якій версії кабіни приділяється уся кожна деталь, щоб створити затишну та функціональну обстановку.

Ремонтопридатний двигун

Вантажівка оснащена потужним дизельним двигуном ISD285 50, який відповідає стандарту Euro V. Потужність складає 271 к.с., максимальний момент, що крутить, - 1006 Нм (при 1200-1800 об/хв). JAC N200 забезпечує відмінну продуктивність під час перевезення вантажів на будь-якій відстані.

Надійна трансмісія

8-ступінчаста механічна коробка передач забезпечує плавне перемикання та оптимальний розподіл потужності. Це дозволяє автомобілю без проблем справлятися з перевезенням важких вантажів.

Просунута технологія гальм

Система пневматичних гальм JAC N200 забезпечує надійне та ефективне гальмування. Антиблокувальна система (ABS), система контролю зчеплення коліс (ASR) та система стабілізації (ESC) працюють одночасно, забезпечуючи впевненість та безпеку на дорозі.

опції

У внутрішній кабіні JAC N200 ви знайдете все, що потрібно для комфортної поїздки. Ергономічне розташування елементів управління, гідропідсилювач керма, система круїз-контролю, рульова колонка, що регулюється, пневмосидіння роблять шкірну посадку приємною і легкою.

Дана вантажна техніка оснащена електричними склопідйомниками, підніжкою з антиковзним покриттям, центральним замком, кондиціонером, дзеркалами заднього виду з підігрівом.

Вантажівка адаптована для експлуатації:

- Салонний обігрівач високої продуктивності.
- Морозостійкі гумові деталі.
- Кабіна додатково утеплена.
- ДВЗ та МКПП мають захист.
- Паливний фільтр із підігрівом.
- Олійний картер та теплообмінник оснащений нагрівальними елементами.
- Особливості моделі JAC N200
- Потужний двигун ISD285 50 із високою продуктивністю.
- Трансмсія з 8 шаблями для оптимального розподілу потужності.
- Вантажопідйомність – від 13,565 до 13,75 тонн.
- Простора приємна та кабіна зі спальним місцем.
- Ефективна гальмівна система з ABS, ASR та ESC.
- Багато опцій.
- Паливний бак на 400 літрів для довгих подорожей.
- Варіанти шин 315/80R22.5 та 295/80R22.5 для надійного зчеплення з дорогою.

Комплектація:

- Кондиціонер
- Круіз-контроль
- Бортовий комп'ютер
- Дзеркала заднього виду з підігрівом
- Електричний привід склапідіймачів
- Центральний замок з дистанційним керуванням з ключа запалювання
- Автомагнітола з цифровим радіо + USB/MP3
- Регулювання рульової колонки
- Сонцезахисні шторки
- Підстаканники, підкурювач та попільнички

Фото



ТОВ «ТД «КИЇВ-СПЕЦТЕХ»
Контактний телефон:
+38(097) 746-67-04
+38(050) 086-92-74

Адреса: Україна, 01054, м.Київ,
Шевченківський р-н, вул. Ярославів
Вал, буд. 13/2 (літера Б), офіс 3
E-mail: tovkst@gmail.com
Website: kievspecteh.com

Код ЄДРПОУ 45243844
IBAN UA 8932 8209 0000 2600 40000 34729
В АТ АБ Південний



ТОВ «ТД «КИЇВ-СПЕЦТЕХ»
Контактний телефон:
+38(097) 746-67-04
+38(050) 086-92-74

Адреса: Україна, 01054, м.Київ,
Шевченківський р-н, вул. Ярославів
Вал, буд. 13/2 (літера Б), офіс 3
E-mail: tovkst@gmail.com
Website: kievspecteh.com

Код ЄДРПОУ 45243844
IBAN UA 8932 8209 00000 2600 40000 34729
В АТ АБ Південний



ТОВ «ТД «КИЇВ-СПЕЦТЕХ»
Контактний телефон:
+38(097) 746-67-04
+38(050) 086-92-74

Адреса: Україна, 01054, м.Київ,
Шевченківський р-н, вул. Ярославів
Вал, буд. 13/2 (літера Б), офіс 3
E-mail: tovkst@gmail.com
Website: kievspecteh.com

Код ЄДРПОУ 45243844
IBAN UA 8932 8209 00000 2600 40000 34729
В АТ АБ Південний



ТОВ «ТД «КИЇВ-СПЕЦТЕХ»
Контактний телефон:
+38(097) 746-67-04
+38(050) 086-92-74

Адреса: Україна, 01054, м.Київ,
Шевченківський р-н, вул. Ярославів
Вал, буд. 13/2 (літера Б), офіс 3
E-mail: tovkst@gmail.com
Website: kievspecteh.com

Код ЄДРПОУ 45243844
IBAN UA 8932 8209 00000 2600 40000 34729
В АТ АБ Південний

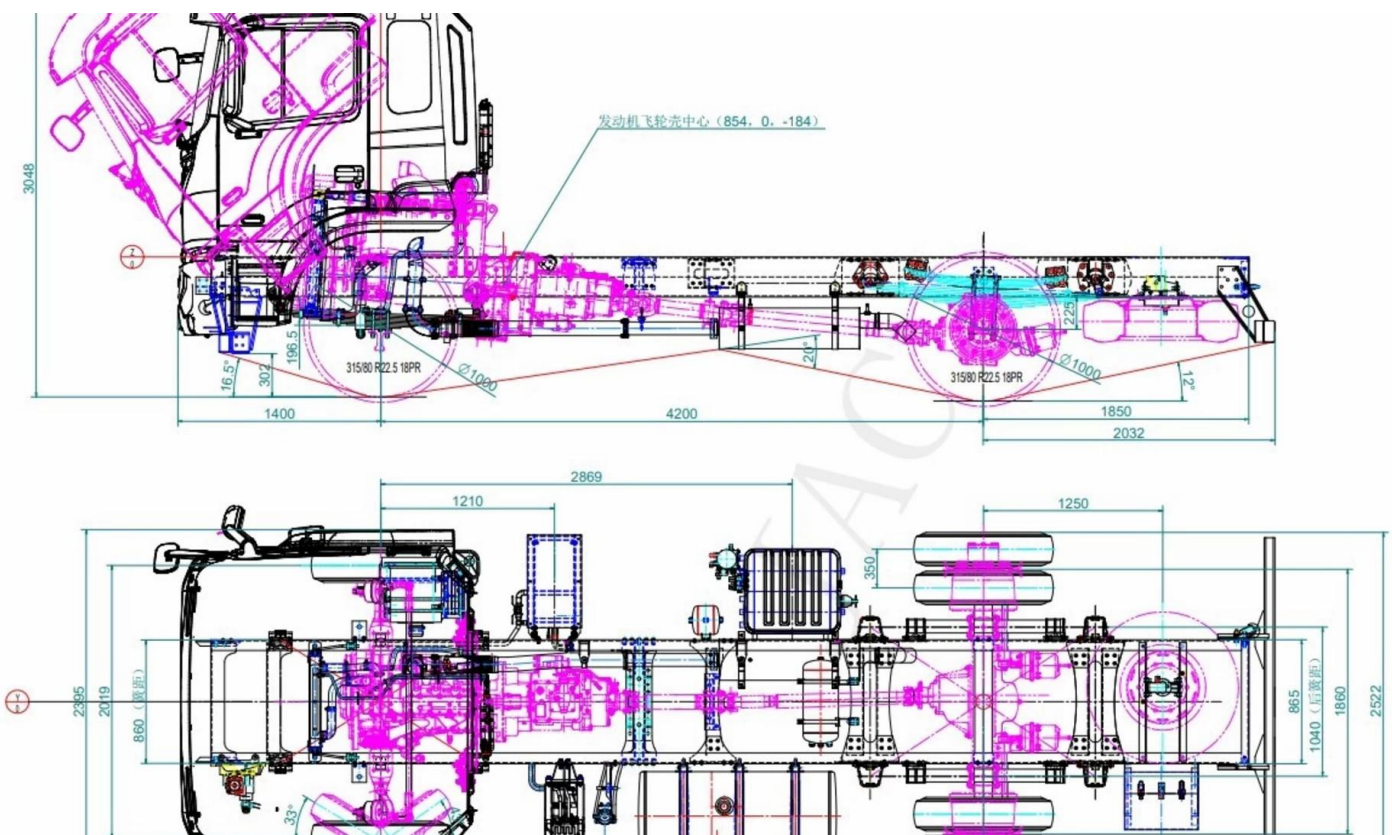


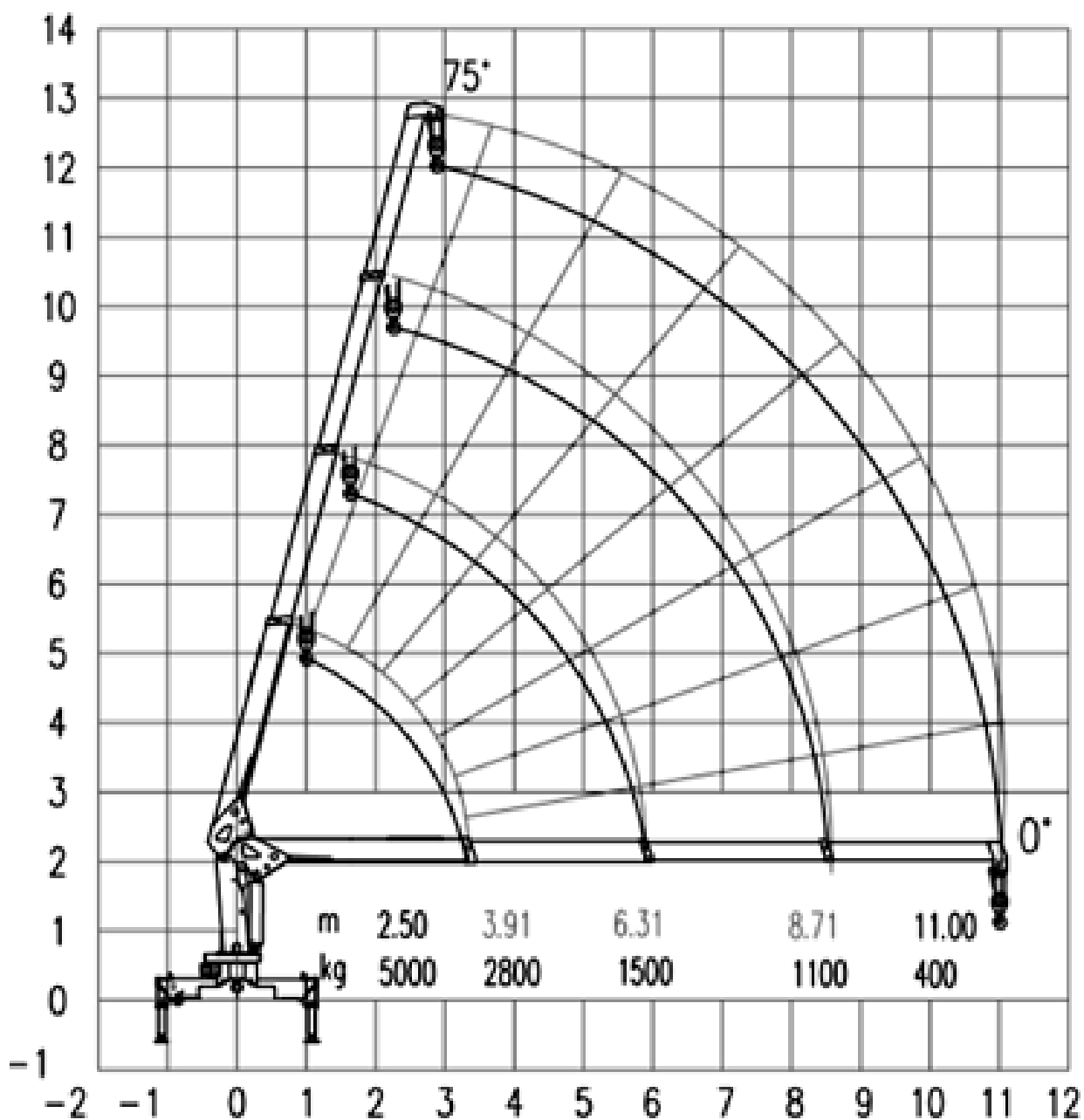
ТОВ «ТД «КИЇВ-СПЕЦТЕХ»
Контактний телефон:
+38(097) 746-67-04
+38(050) 086-92-74

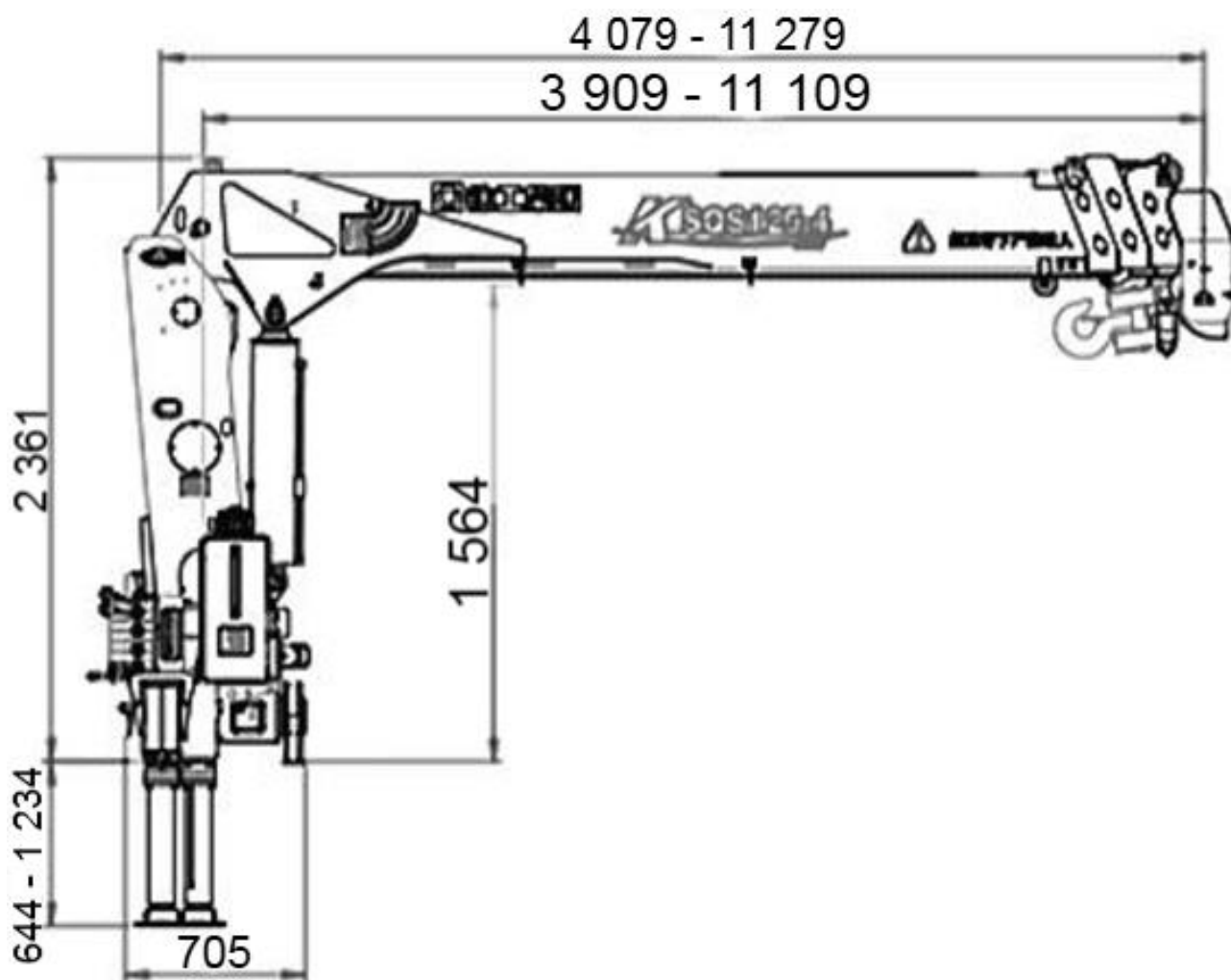
Адреса: Україна, 01054, м.Київ,
Шевченківський р-н, вул. Ярославів
Вал, буд. 13/2 (літера Б), офіс 3
E-mail: tovkst@gmail.com
Website: kievspecteh.com

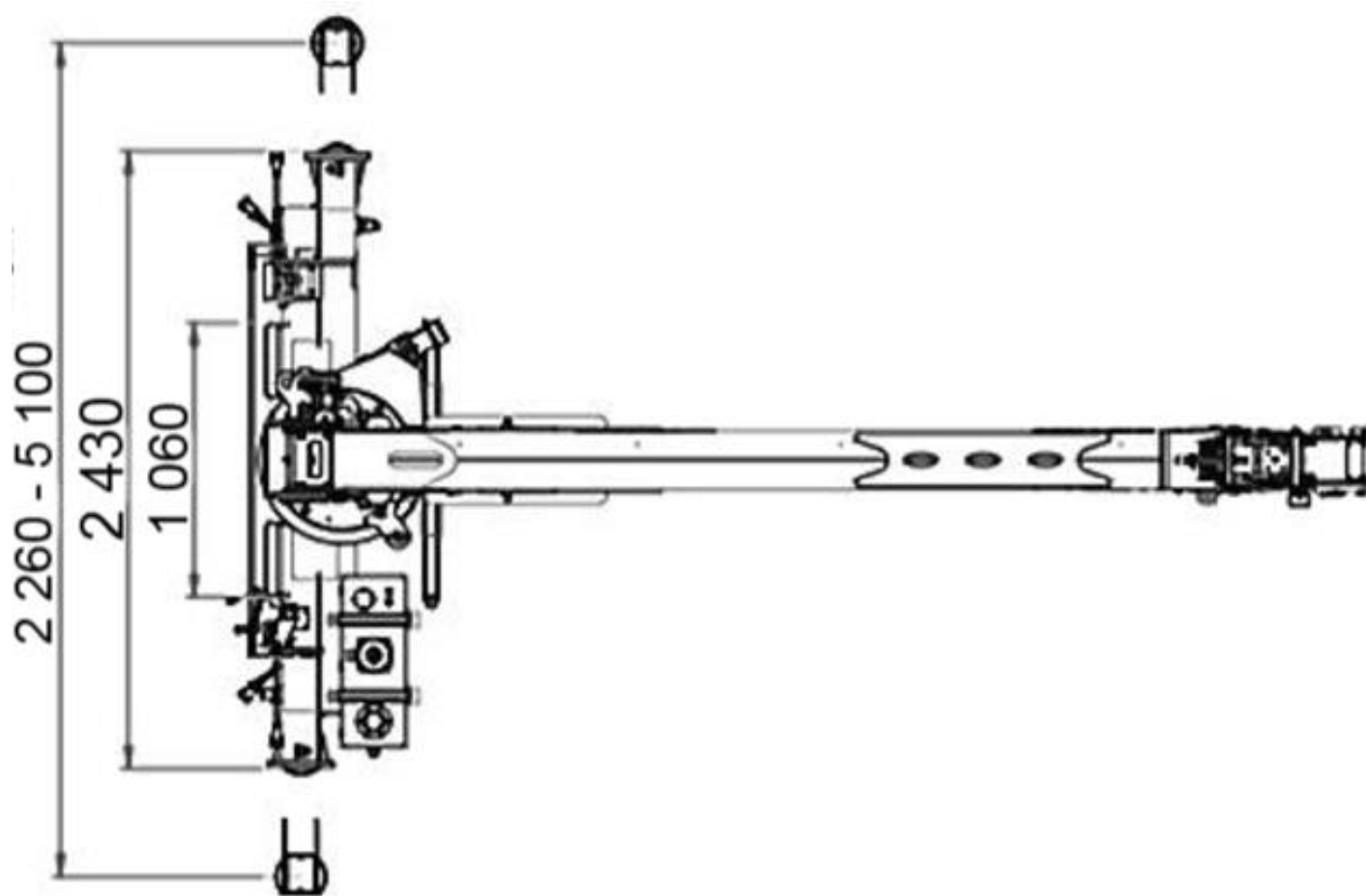
Код ЄДРПОУ 45243844
IBAN UA 8932 8209 0000 2600 40000 34729
В АТ АБ Південний

Креслення

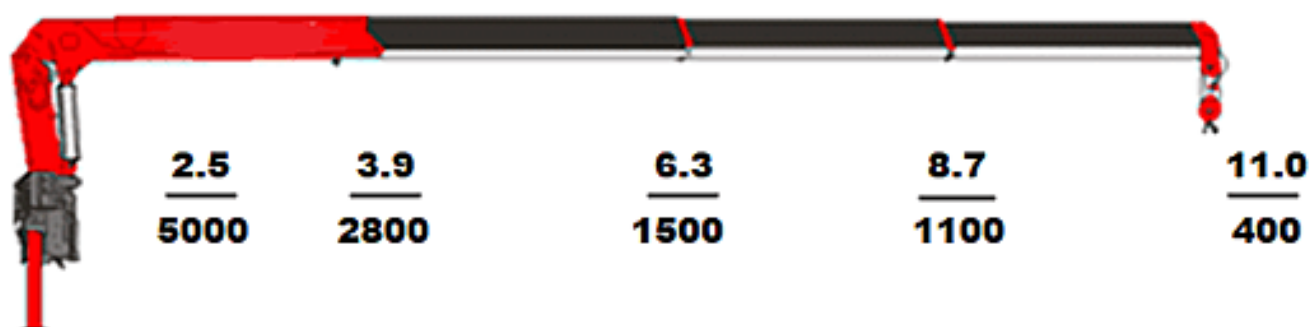








SQS 125-4



Технічні характеристики

Параметр	Показник
Колісна база, мм	5300
Колія коліс (передніх/задніх), мм	передніх 2019, задніх 1860
Повна маса, кг	19980
Споряджена маса, кг	6340
Вантажопідйомність, кг	13640
Модель двигуна	CUMMINS ISD285.50, дизельний
Потужність двигуна, (к.с./об/хв)	271 (2500)
Максимальний крутний момент, Нм	1006 /1200-1800
Об'єм двигуна, см ³	6700
Паливний бак, л	400
Екологічний стандарт	Євро -5
Коробка передач	8JS118TA-B, механічна
Колісна формула	4x2
Розмір шин	315/80R22.5 295/80R22.5
Дорожній просвіт, мм	220 (289)
Гідропідсилювач керма	В наявності
Мінімальний радіус розвороту, м	10,7
Гальмівна система	пневматична, з ABS, ASR та ESC
Напруга мережі, АКБ	24 В, 2*120Агод
Обсяг бака AdBLUE, л	20
Максимальний швидкість руху, км/год	110
Габаритні розміри (ДхШхВ), мм	9250 × 2522 × 3048
Кабіна:	комфортна з додатковим утепленням та спальним місцем
Сидіння водія	пневматичне, з підлокітником
Пасажи́рське сидіння	механічне

Технічні характеристики КМУ XCMG GSQS125-4

Параметр	Показник
Виробник	XCMG (Китай)
Максимальна вантажопідйомність	5,05 т
Максимальний вантажний момент	125 кН*м
Стріла	4 секції
Вантажопідйомність на мін/макс вильоті	5,05/0,6 т
Горизонтальний виліт	2,5-12,4 м
Тип стріли/Кількість секцій	телескопічна/4
Вага обладнання	2,18 т
Виліт виносної опори	0,85 м

НАШІ КЛІЄНТИ



Агроіндустріальний
Холдінг МХП



Onur group



McDonald's



Ikea



Sandora



Кондитерська
фабрика «Рошен»



ТОВ «Метінвест
холдінг»



Національна
гвардія України



АТ «ПАТ Приват
банк»



Окко



Укрнафта



Києво-Печерська
Лавра



Епіцентр



FOZZY



MegaMarket



АТБ



Галичина



Карпатська
Джерельна



КМДА



Київпастрас



ASMAP



Київмедспецтранс



RUDOMAIN



ЕРІДОН ТЕХ



ТОВ
Укравтозапчастина



Автоцентр KIA
Корея Моторс



Телеканал СТБ



Посольство
Швейцарії в Україні



Посольство Швеції



Duckerhoff



КУК



Київський
політехнічний
інститут ім.
Сікорського



ХНЗУ ім. Кузеця



Національний інститут
ССХІ ім. М. М. АМОСОВА



Інститут
Гідромеханіки



Інститут Освітньої
Аналітики