

Автокран Tadano ATF 60G-3



- Довжина основної стріли: **48 м**
- Максимальний бічний виліт: **44 м**
- Кількість секцій стріли: **7 секцій**
- Вантажність: **60 т.**
- Колісна формула: **6x4x6**

Опис:

Компанія "Київспецтех" пропонує до вашої уваги автокран Tadano ATF 60G-3. Універсальні крани Tadano з високошвидкісною здатністю та маневреністю, ідеально підходять як для дорожніх, так і позашляхових будівельних і промислових проектів. Всюдихідні крани можуть діставатися до важкодоступних робочих місць завдяки керуванню всіма колесами.

Контактний телефон:
+38(097) 746-67-04
+38(099) 632-13-31
+38(044) 232-02-98

Адреса: Україна, 04060, м. Київ,
вул. Ризька, буд. 73-г, офіс 7
E-mail: tovkst@gmail.com
Website: kievspecteh.com

Код ЄДРПОУ 42623361.
IBAN UA573282090000026003000003717
в АТ «АБ «Південний».

ATF 60G-3 одночасно поєднує в собі універсальний та спеціалізований пристрій. Завдяки незмінно прогресуючому мисленню і готовності поставити під сумнів існуючі концепції, з'явився кран, який не тільки без особливих зусиль виконує класичний діапазон застосування сучасного 60-тонного крану, але навіть розширює їх додатками, що вимагають навантаження на вісь у розмірі 10 т. У той же час він краще підходить, ніж крани інших моделей та виробників, для спеціальних застосувань у залах або інших середовищах з малою висотою стелі через свою коротку 9,5-метрову базову стрілу, варіативність опорної бази, відносно не великі габарити та вантажність. Загалом, Tadano ATF 60G-3 пропонує широкий спектр застосування та більш високе навантаження порівняно з іншими 60-тонними кранами.

Ходова платформа

Рама: Жорстка на скручування та згинання зварена конструкція з високоміцної дрібнозернистої сталі. Централізована мастильна система.

Опори: Гідравлічна опора в чотирьох точках з телескопічним висунанням, включаючи підтримку асиметричної бази аутригерів та автоматичне розпізнавання положення стріли, можливість керування обох сторін ходової частини та з кабіни на поворотній платформі.

Опорна база 6,4 м (5,4 м/4,4 м/2,4 м) x 7,2 м.

Двигун: Без окремого двигуна ходової платформи, функція ходу з приводом від двигуна на поворотній платформі.

Коробка передач: Коробка передач в єдиному агрегаті з двигуном вбудована в поворотну платформу, зусилля на ходову платформу передається за допомогою кутової конічної передачі та карданних валів.

Роздавальна коробка: Привід через карданний вал від поворотної платформи через вісь обертання крана, диференціалом та блокуванням диференціала.

Привід: 6 x 6

Осі:

- 1-а вісь: керована, приводна, з поперечним блокуванням міжколісного диференціала.
- 2-а вісь: керована, приводна, з поперечним блокуванням міжколісного диференціала.
- 3-я вісь: керована, приводна, з поперечним блокуванням міжколісного диференціала.

Контактний телефон:
+38(097) 746-67-04
+38(099) 632-13-31
+38(044) 232-02-98

Адреса: Україна, 04060, м. Київ,
вул. Ризька, буд. 73-г, офіс 7
E-mail: tovkst@gmail.com
Website: kievspecteh.com

Код ЄДРПОУ 42623361.
IBAN UA573282090000026003000003717
в АТ «АБ «Південний».

Підвіска осі: Гідропневматична підвіска з регулюванням рівня. Циліндр підвіски з можливістю блокування електрогідравлічним способом.

Гальма:

- Пневматична двомагістральна гальмівна система з системою ABS та осушувачем повітря.
- Гальмо стоянки, що являє собою гальмівний механізм з пружинним енергоаккумулятором, впливає на 2-гу та 3-тю осі; моторне гальмо в якості постійного гальма.

Колеса: 6 дискових колес із листової сталі 11.00-25/1.7; шини 445/95 R25 174F (16.00 R 25).

Рульове керування:

- Двоконтурне гідравлічне рульове керування ZF-Servocom, механічне, з гідравлічним сервопідсилювачем.
- Управління 1-ю та 2-ю осями здійснюється через механічне з'єднання.
- У дорожньому режимі третя вісь блокується у прямому положенні.
- На будівельному майданчику 3-я вісь може бути розблокована та керуватися кнопкою з кабіни водія.
- Можливе керування рухом автокрана з поворотною платформою.

Кабіна ходової платформи:

Двомісна передня кабіна водія композитної конструкції (металевий лист та скловолокно), безосколкове скло, сидіння з пневматичною підвіскою (сидіння водія з підігрівом), незалежне від двигуна водяне опалення, кондиціонер, радіоприймач / CD-плеєр, елементи керування та індикації для ходового режиму. Функція темпомату.

Система електроустаткування:

- Система постійного струму напругою 24 В.
- Бі галогенові основні фари для ближнього та далекого світла, світлодіодні денні ходові вогні, 2 світлодіодні протитуманні фари, бічні ліхтарі, підфарники, 2 світлодіодних габаритних ліхтаря ззаду із задньою протитуманною форою та форою заднього ходу.
- Звуковий сигнал заднього ходу.
- 2 проблискових маячка на кабіні ходової платформи.
- 4 фари для підсвічування аутригерів, включаються також з кабіни ходової платформи.
- Розведення компонентів шини CAN, вбудована самодіагностика CSS (Control & Service System).

Додаткове обладнання: (за доплату)

Тягово-зчіпний пристрій, електродинамічне гальмо-сповільнювач на 3-й осі, ящик для інструментів, індикатор тиску опор, моніторинг тиску в шинах, шини 385/95 R25 170F (14.00 R 25), 525/80 R25 176F

Контактний телефон:
+38(097) 746-67-04
+38(099) 632-13-31
+38(044) 232-02-98

Адреса: Україна, 04060, м. Київ,
вул. Ризька, буд. 73-г, офіс 7
E-mail: tovkst@gmail.com
Website: kievspecteh.com

Код ЄДРПОУ 42623361.
IBAN UA573282090000026003000003717
в АТ «АБ «Південний».

(20.5 R 25). Спеціальне лакове покриття та нанесення написів. Інше додаткове обладнання - за запитом.

Поворотна платформа

Рама: Жорстка на скручування зварна конструкція з однорядним сферичним поворотним з'єднанням із зовнішніми зубами, з необмеженим поворотом на 360 °. Централізована мастильна система.

Двигун:

- 6-циліндровий дизельний двигун Mercedes-Benz OM936LA,
- сертифікований за нормами EURO - IV або EPA Tier 4f,
- з водяним охолодженням, вентилятор з гідростатичним приводом та електронним регулюванням.
- робочий об'єм двигуна 7,7 л.
- потужність 260 кВт (354 к.с.) при 2200 хв-1
- крутний момент 1400 Нм при швидкості обертання від 1200 хв-1 до 1600 хв-1,
- кількість обертів двигуна під час проведення кранових робіт не більше 1800 хв-1.

Паливний бак:

- 280 л.
- Бак для присадки Ad Blue: 40 л.

Коробка передач: Головний редуктор ZF-AS-Tronic mid 12 AS 1625 SO з електронно-пневматичним управлінням сухим дисковим зчепленням та повністю автоматичним перемиканням 12 передач переднього та 2 передач заднього ходу. За потреби можливий напівавтоматичний режим (Tip-Tronic) із перемиканням передач вручну.

Гідравлічна система:

- Дизельно-гідравлічна з 2-контурним гідроагрегатом, масляний радіатор,
- 1 аксіально-поршневий насос з нерегульованим двигуном для телескопування,
- зміни вильоту та підйомного механізму, 1 аксіально-поршневий насос (з електрогідравлічним регулюванням) для поворотного механізму і 1 аксіально-поршневий насос, що підключається електрогідравлічним регулюванням для додавання телескопічної функції.

Система управління: Два 4-сторонні хрестові важелі управління краном з попереднім електричним регулюванням.

Телескопічна стріла:

- 7-секційна телескопічна стріла з високоміцної дрібнозернистої сталі, включає основну секцію та 6 телескопічних секцій, 1 телескопічний циліндр, що висувається гідравлічним способом у міру створення навантаження.

Контактний телефон:
+38(097) 746-67-04
+38(099) 632-13-31
+38(044) 232-02-98

Адреса: Україна, 04060, м. Київ,
вул. Ризька, буд. 73-г, офіс 7
E-mail: tovkst@gmail.com
Website: kievspecteh.com

Код ЄДРПОУ 42623361.
IBAN UA573282090000026003000003717
в АТ «АБ «Південний».

- Довжина 9,5 м. 48,0 м.
- Роликова обойма з 4 канатними блоками.

Механізм зміни підйому стріли: Диференціальний циліндр із змонтованим на ньому клапаном спускного гальма.

Підйомний механізм: Аксіально-поршневий двигун з постійним робочим об'ємом, барабан підйомного механізму із вбудованою планетарною коробкою передач та пружинним гідравлічним багатодисковим гальмом із вбудованим механізмом вільного ходу при підйомі, сигналізатор обертання барабану лебідки. Підйомний трос з гальмівним пристроєм SuperStop.

Поворотний механізм: Аксіально-поршневий двигун з постійним робочим об'ємом, двоступінчаста планетарна коробка передач з ножним робочим гальмом та механізмом блокування.

Противага: Стандартна 5,1 т, складова (програма обмежувач моменту навантаження для 0 т, 2,1 т, 4,2 т, 5 т(5,1 т)). Управління здійснюється із кабіни на поворотній платформі.

Кабіна на поворотній платформі: Простора кабіна крана композитної конструкції (метал і пластик), скління тонованим безосколочним склом, відкидне робоче місце з регульованим по висоті сидінням водія з механічним амортизатором та підігрівом, незалежний від роботи двигуна обігрівач, кондиціонер, радіо/CD-плеєр, елементи управління та індикації для режиму роботи крана, висування аутригерів та переміщення крана по робочому майданчику на поворотній платформі.

Система електроустаткування: 24-вольтна система постійного струму з генератором трифазного струму 100 ампер, 2 акумуляторні батареї по 12 В ємністю 170 Ач, 2 пробіскових маячки ззаду зліва і справа на поворотній платформі поруч із підйомним механізмом, 2 ліхтаря ззаду, 2 робочих прожектора інтегрованих в кабіну поворотної платформи, 1 робочий прожектор на головній секції стріли, 2 бічних ліхтаря на головній частині стріли.

Пристрої безпеки: Електронний обмежувач моменту навантаження (LMB), обмежувач зони повороту та робочої зони з функцією повільної зупинки «SlowStop», кінцевий підйомний вимикач, кінцевий вимикач лебідки, клапани безпеки на випадок пошкодження трубок та шлангів.

Додаткове обладнання: (за надбавку до ціни) подовження стріли 1 м + 6,4 м, на вибір регулятор кута повороту 0 °, 20 ° і 40 °, гусак для важких вантажів 0,4 м + 1,3 м, додаткова противага 7,9 т, різні гакові обойми, 2-й підйомний механізм, спеціальне лакове покриття та нанесення написів. Інше додаткове обладнання – на запит.

Фото



Контактний телефон:
+38(097) 746-67-04
+38(099) 632-13-31
+38(044) 232-02-98

Адреса: Україна, 04060, м. Київ,
вул. Ризька, буд. 73-г, офіс 7
E-mail: tovkst@gmail.com
Website: kievspecteh.com

Код ЄДРПОУ 42623361.
IBAN UA573282090000026003000003717
в АТ «АБ «Південний».

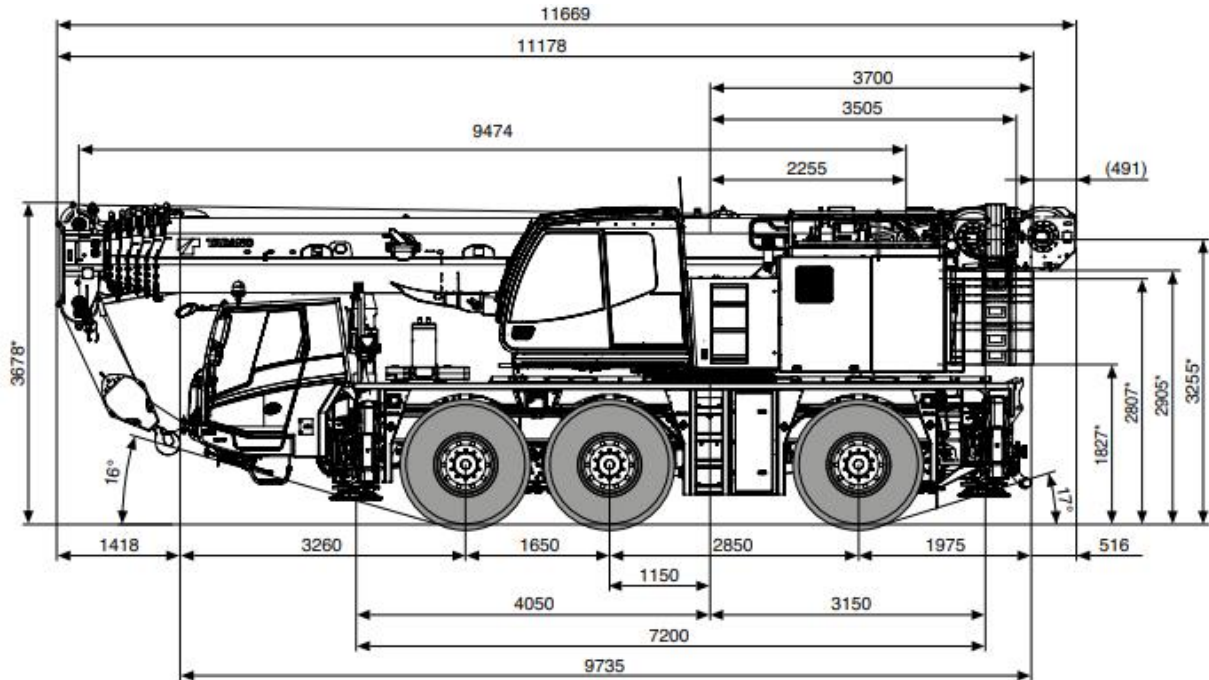


Контактний телефон:
+38(097) 746-67-04
+38(099) 632-13-31
+38(044) 232-02-98

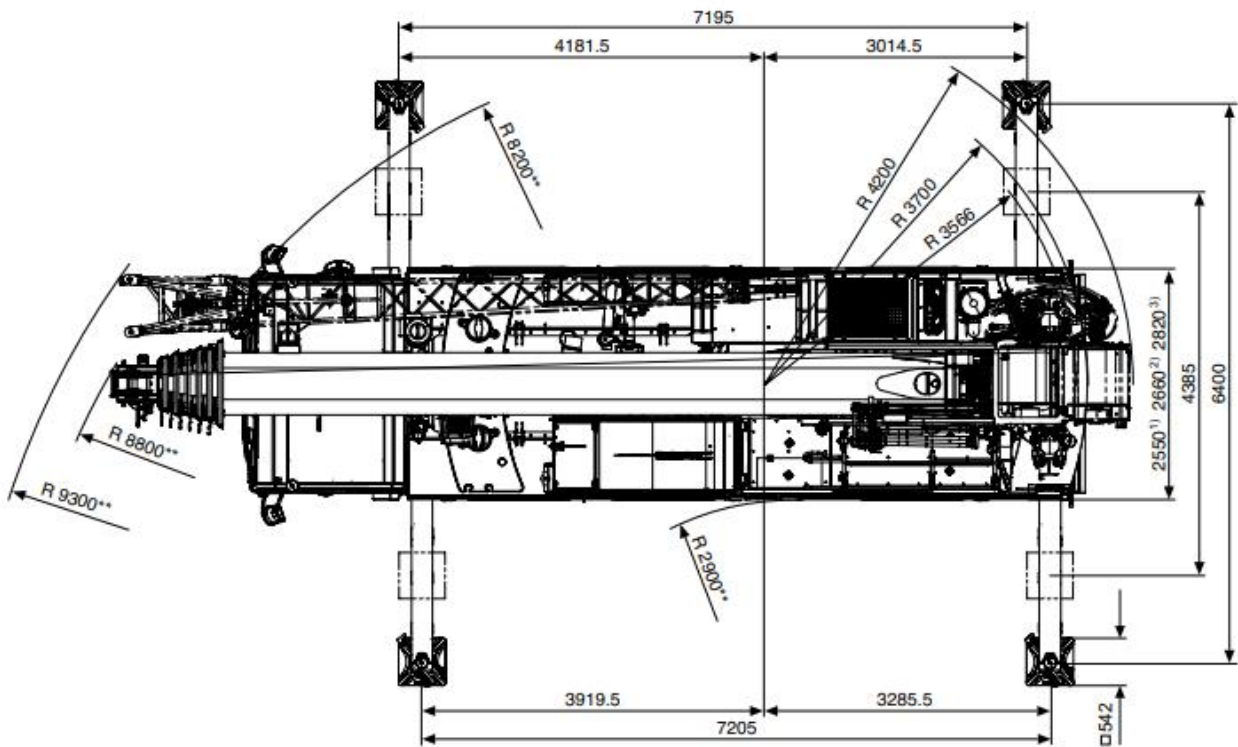
Адреса: Україна, 04060, м. Київ,
вул. Ризька, буд. 73-г, офіс 7
E-mail: tovkst@gmail.com
Website: kievspecteh.com

Код ЄДРПОУ 42623361.
IBAN UA573282090000026003000003717
в АТ «АБ «Південний».

Креслення та схеми



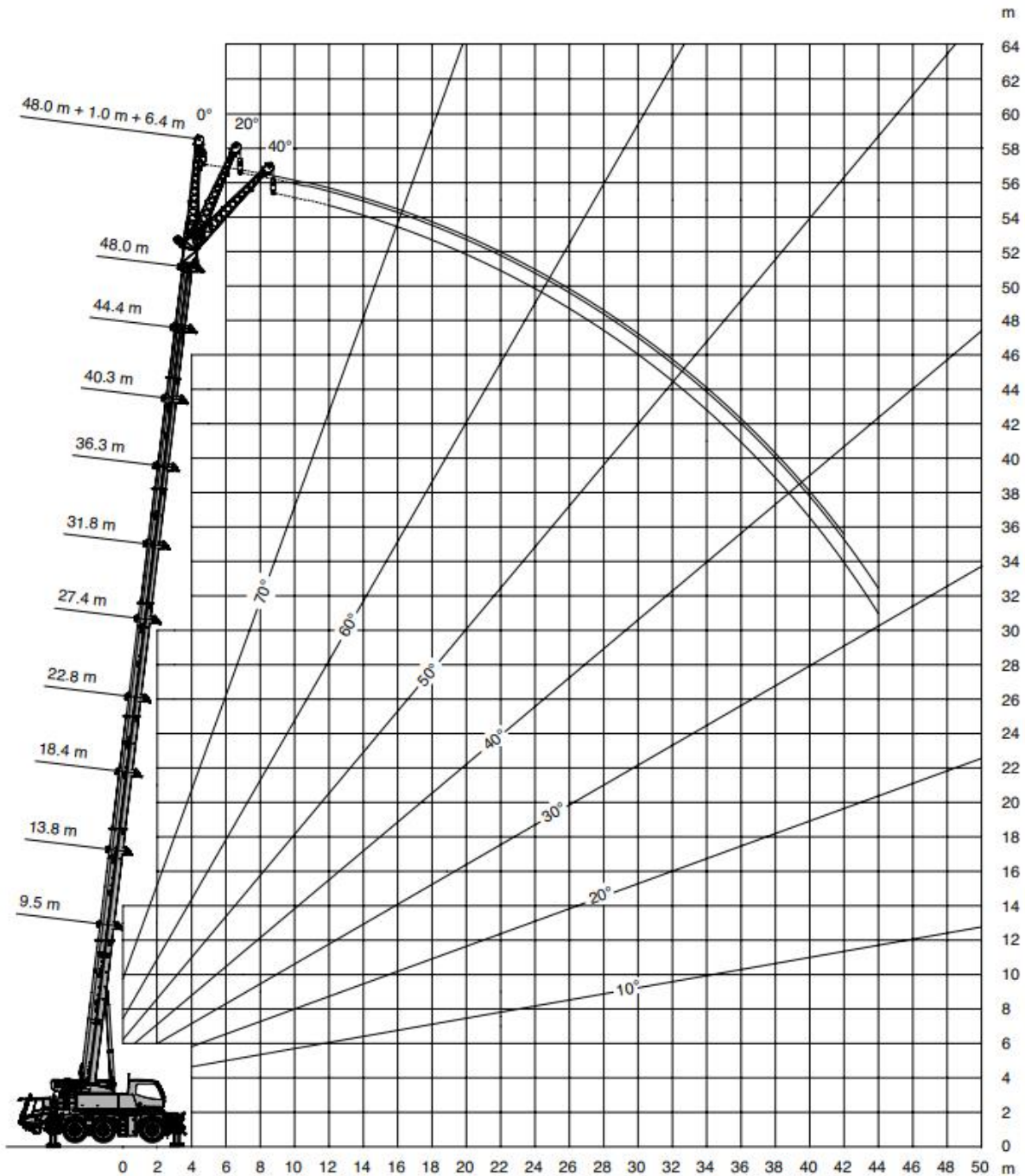
* ± 100



Контактний телефон:
+38(097) 746-67-04
+38(099) 632-13-31
+38(044) 232-02-98

Адреса: Україна, 04060, м. Київ,
вул. Ризька, буд. 73-г, офіс 7
E-mail: tovkst@gmail.com
Website: kievspecteh.com

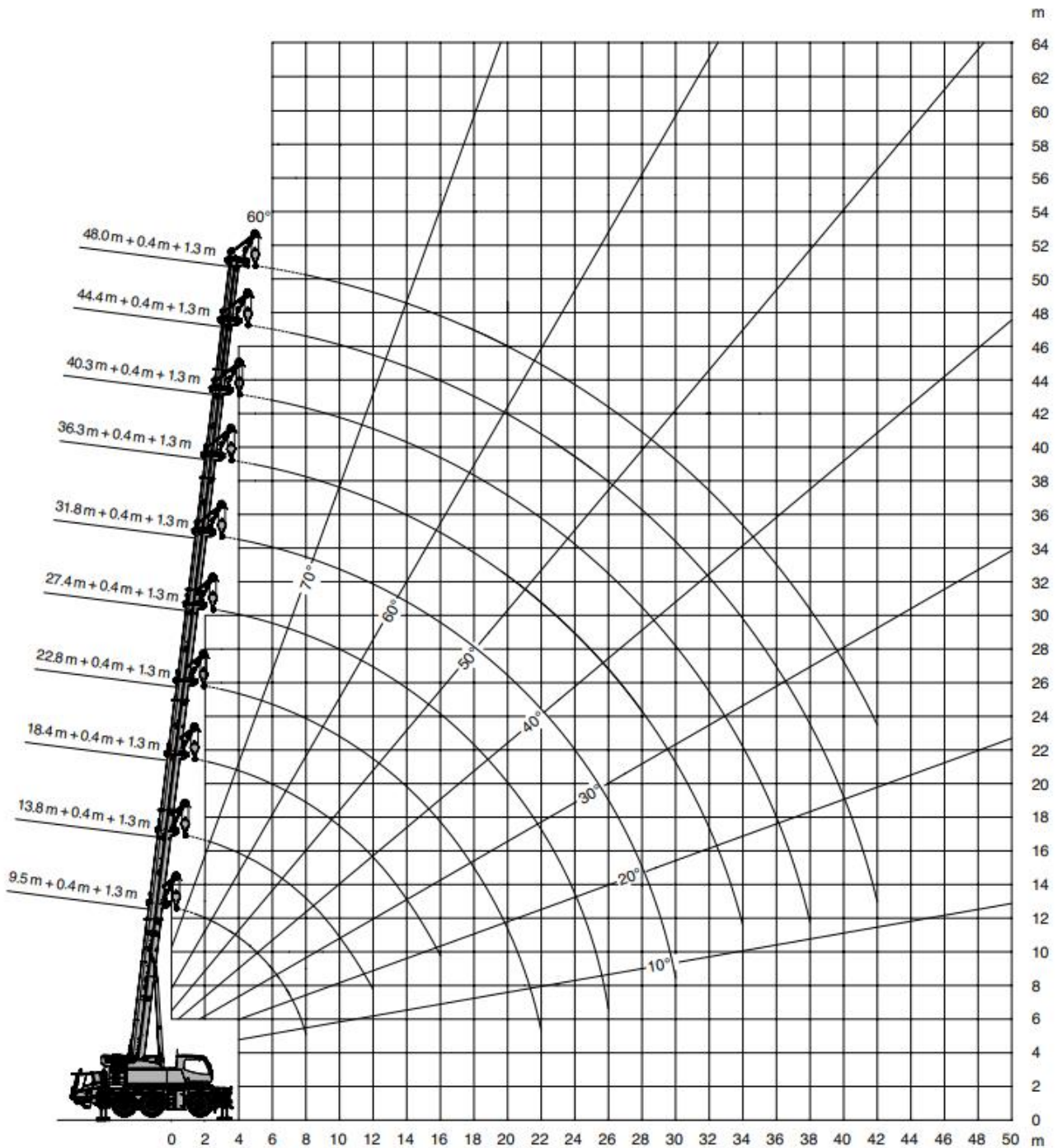
Код ЄДРПОУ 42623361.
IBAN UA573282090000026003000003717
в АТ «АБ «Південний».



Контактний телефон:
+38(097) 746-67-04
+38(099) 632-13-31
+38(044) 232-02-98

Адреса: Україна, 04060, м. Київ,
вул. Ризька, буд. 73-г, офіс 7
E-mail: tovkst@gmail.com
Website: kievspecteh.com

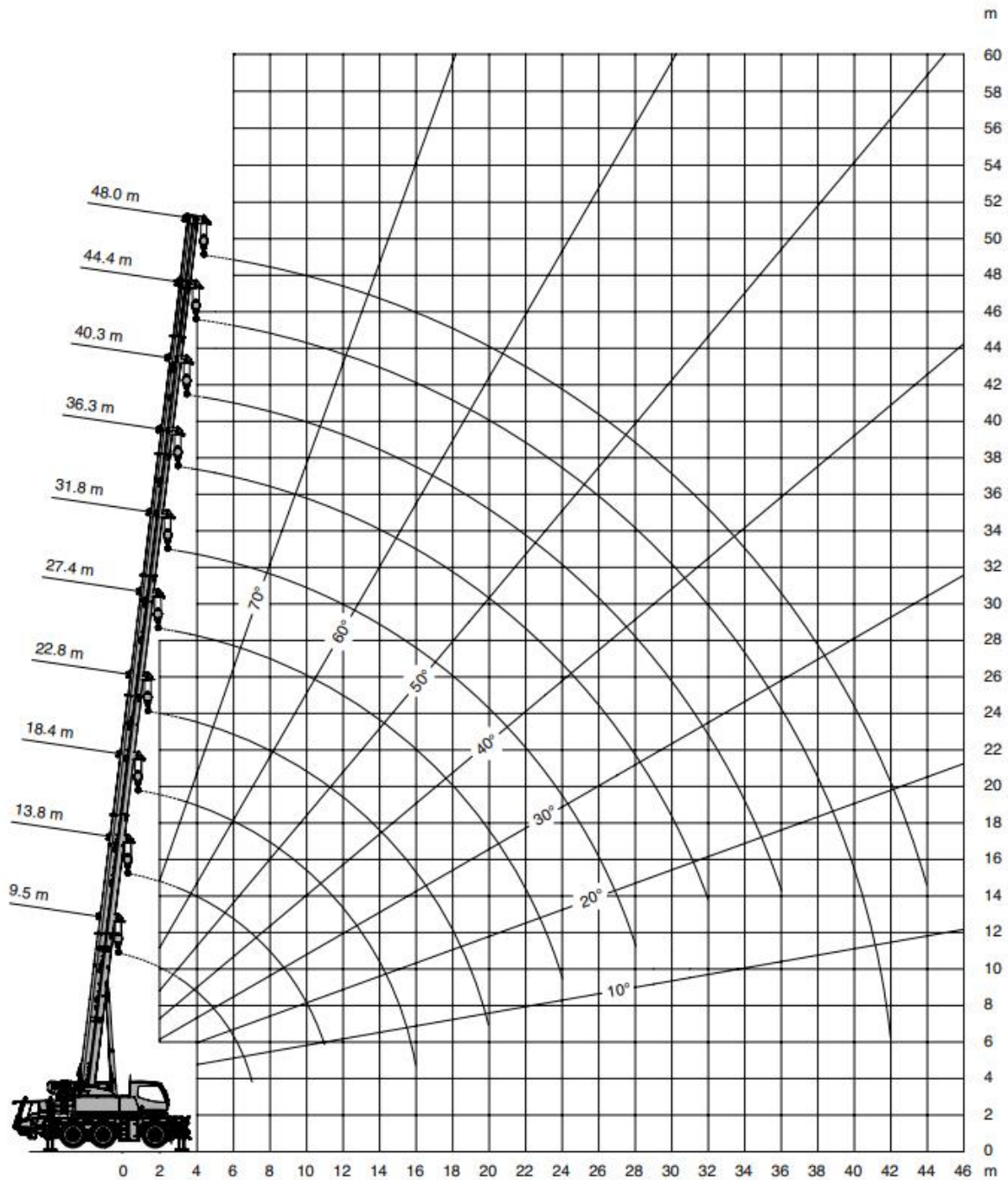
Код ЄДРПОУ 42623361.
IBAN UA573282090000026003000003717
в АТ «АБ «Південний».



Контактний телефон:
+38(097) 746-67-04
+38(099) 632-13-31
+38(044) 232-02-98

Адреса: Україна, 04060, м. Київ,
вул. Ризька, буд. 73-г, офіс 7
E-mail: tovkst@gmail.com
Website: kievspecteh.com

Код ЄДРПОУ 42623361.
IBAN UA573282090000026003000003717
в АТ «АБ «Південний».



Контактний телефон:
+38(097) 746-67-04
+38(099) 632-13-31
+38(044) 232-02-98

Адреса: Україна, 04060, м. Київ,
вул. Ризька, буд. 73-г, офіс 7
E-mail: tovkst@gmail.com
Website: kievspecteh.com

Код ЄДРПОУ 42623361.
IBAN UA573282090000026003000003717
в АТ «АБ «Південний».

Технічні характеристики

Параметр	Показник
Вантажність	60 т.
Мінімальна довжина стріли	9,5 м
Максимальна довжина основної стріли	48 м
Довжина гусака (подовжувача стріли)	1.7 м. / 7.4 м.
Максимальна висота шківів	58,4 м
Максимальний робочий радіус	44 м
Габарити ДхШхВ	11178x2660x3678 мм
Опорна база	6,4 м (5,4 м/4,4 м/2,4 м) x 7,2 м
Двигун	6-циліндровий дизельний двигун, Mercedes-Benz OM936LA
Об'єм	7,7 л
Потужність	260 кВт (354 к.с.) при 2200 об/хв
Крутний момент	1400 Н*м
Тип охолодження	рідинне
КПП	ZF-AS-Tronic mid 12 AS 1625 SO
Паливний бак	280 л
Бак Ad Blue	40 л
Колісна формула	6 x 4 x 6 на дорозі (6 x 6 x 6 на бездоріжжі)

Контактний телефон:
+38(097) 746-67-04
+38(099) 632-13-31
+38(044) 232-02-98

Адреса: Україна, 04060, м. Київ,
вул. Ризька, буд. 73-г, офіс 7
E-mail: tovkst@gmail.com
Website: kievspecteh.com

Код ЄДРПОУ 42623361.
IBAN UA573282090000026003000003717
в АТ «АБ «Південний».

НАШІ КЛІЄНТИ



Агроіндустріальний
Холдінг МХП



Onur group



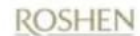
McDonald's



Ikea



Sandora



Кондитерська
фабрика «Рошен»



ТОВ «Метінвест
холдінг»



Національна
гвардія України



АТ «ПАТ Приват
банк»



Окко



Укрнафта



Києво-Печерська
Лавра



Епіцентр



FOZZY



MegaMarket



АТБ



Галичина



Карпатська
Джерельна



КМДА



Київпастрас



ASMAP



Київмедспецтранс



RUDOMAIN



ЕРІДОН ТЕХ



ТОВ
Укравтозапчастина



Автоцентр КІА
Корея Моторс



Телеканал СТБ



Посольство
Швейцарії в Україні



Посольство Швеції



Duckerhoff



КУК



Київський
політехнічний
інститут ім.
Сікорського



ХНУ ім. Кузеця



Національний інститут
ССХІ ім. М. М. АМОСОВА



Інститут
Гідромеханіки



Інститут Освітньої
Аналітики

Контактний телефон:
+38(097) 746-67-04
+38(099) 632-13-31
+38(044) 232-02-98

Адреса: Україна, 04060, м. Київ,
вул. Ризька, буд. 73-г, офіс 7
E-mail: tovkst@gmail.com
Website: kievspecteh.com

Код ЄДРПОУ 42623361.
IBAN UA573282090000026003000003717
в АТ «АБ «Південний».