

Автогідропідіймач DASAN DS350 на ISUZU NQR 90



- Кут повороту стріли: 360 °
- Бічний виліт: 25 м
- Максимальна висота підйому: 35 м
- Кількість секцій: 5 шт.
- Вантажність люльки: 400 кг

Опис:

Автогідропідійомники розраховані на робочу висоту до 35,2 м, допустима вантажопідійомність колиски 400 кг, максимальний виліт 21 м. Шасі ISUZU NQR 90 L - це одне з найпотужніших івантажопідійомних шасі в сучасній лінійці автомобілів Isuzu. Металева платформа здатна витримувати високі навантаження. Максимальна витривалість, міцність і стійкість металоконструкції, простота в експлуатації і обслуговуванні, адаптація до кліматичних змін і дорожніх умов, а також вражаюча маневреність в насиченому транспортному потоці вигідно виділяє дану модель на транспортному ринку.

Обладнання

Автогідпідіймач DASAN монтується на шасі 12 т.

Автовишки DASAN призначені для виконання різних функцій:

- висотні роботи з обслуговування та ремонту світлофорів, вуличних ліхтарів, звукоізоляції стін та забезпечення роботи охоронного освітлення.
- монтаж та сервіс електромереж, комунікаційних пристроїв зв'язку, об'єктів кабельного телебачення.

Переваги:

- Обмежувач наближення люльки до перешкоди - пристрій з датчиком простору та динаміком.
- Поворотна колиска $\pm 60^\circ$ - поворотна люлька потрібна для покращення маневреності, підвищення зручності та швидкості роботи монтажників.
- Алюмінієва люлька - технологічне та сучасне рішення для автогідропідійомника та автовишки.
- Дистанційний радіопульт - пульт дистанційного керування або ПДК - пристрій, який дозволяє керувати автогідропідійомником, автовишкою з відстані до 50 метрів.

Шасі

В даний момент шасі ISUZU NQR 90 L з колісною формулою 4x2 комплектуються чотиритактними дизельними двигунами ISUZU 4HK1 (4hk1e4cc) об'ємом 5193 куб. см. і потужністю 190 к. с., відповідні екологічному класу ЄВРО-5 і шестиступінчастою механічною коробкою передач ISUZU MZZ6F.

Витрата палива в змішаному циклі 14-16 літрів/100 км. однорядна кабіна малого типу має 3 посадочні місця, обладнані ременями безпеки. Ємність паливного бака становить 140 літрів.

Модельний ряд:

1. ISUZU NQR 90 L-H
2. ISUZU NQR 90 L-K

3. ISUZU NQR 90 L-L
4. ISUZU NQR 90 L-M

Базові опції

- Підігрів дзеркал заднього виду
- Кондиціонер
- Сонцезахисний козирок для водія та пасажирів
- Фільтр попереднього очищення палива
- Основний паливний фільтр збільшеного розміру з підігрівом
- Рульова колонка з регулюванням нахилу та вильоту
- Камера заднього ходу
- Протитуманні фари
- Склоочисники з частотою роботи, що регулюється.
- Полиці в кабіні над головами водія та крайнього пасажирів
- Попільничка у бокових дверях з боку водія
- Підніжки кабіни пластикові
- Пофарбований у колір кабіни передній бампер.
- Кут відчинення дверей кабіни 90 град.
- Передній стабілізатор поперечної стійкості передньої осі.

Фото





ТОВ «ТД «КИЇВ-СПЕЦТЕХ»
Контактний телефон:
+38(097) 746-67-04
+38(050) 086-92-74

Адреса: Україна, 01054, м.Київ,
Шевченківський р-н, вул. Ярославів
Вал, буд. 13/2 (літера Б), офіс 3
E-mail: tovkst@gmail.com
Website: kievspecteh.com

Код ЄДРПОУ 45243844
IBAN UA 8932 8209 00000 2600 40000 34729
В АТ АБ Південний



ТОВ «ТД «КИЇВ-СПЕЦТЕХ»
Контактний телефон:
+38(097) 746-67-04
+38(050) 086-92-74

Адреса: Україна, 01054, м.Київ,
Шевченківський р-н, вул. Ярославів
Вал, буд. 13/2 (літера Б), офіс 3
E-mail: tovkst@gmail.com
Website: kievspecteh.com

Код ЄДРПОУ 45243844
IBAN UA 8932 8209 0000 2600 40000 34729
В АТ АБ Південний





ТОВ «ТД «КИЇВ-СПЕЦТЕХ»
Контактний телефон:
+38(097) 746-67-04
+38(050) 086-92-74

Адреса: Україна, 01054, м.Київ,
Шевченківський р-н, вул. Ярославів
Вал, буд. 13/2 (літера Б), офіс 3
E-mail: tovkst@gmail.com
Website: kievspecteh.com

Код ЄДРПОУ 45243844
IBAN UA 8932 8209 00000 2600 40000 34729
В АТ АБ Південний

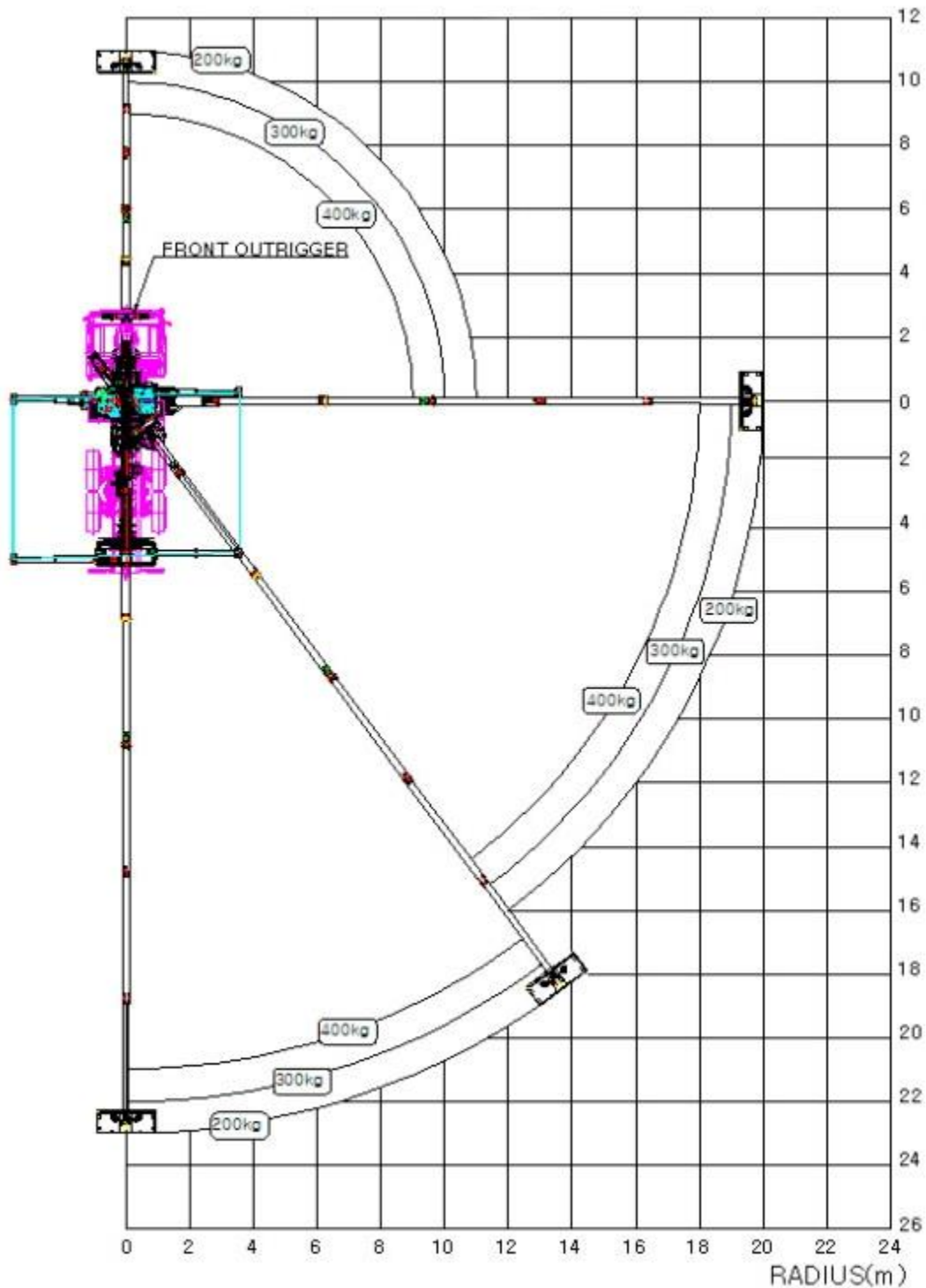


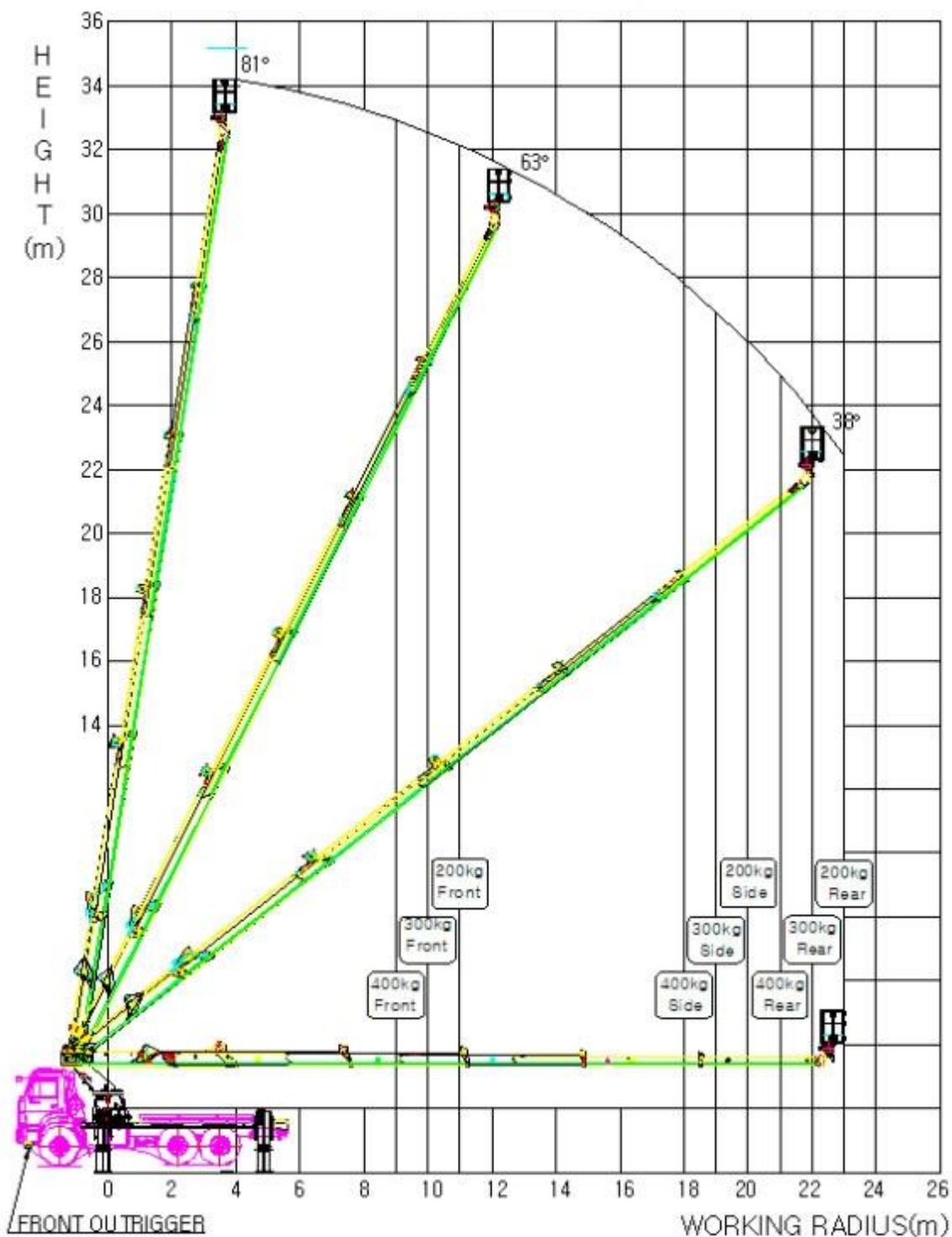
ТОВ «ТД «КИЇВ-СПЕЦТЕХ»
Контактний телефон:
+38(097) 746-67-04
+38(050) 086-92-74

Адреса: Україна, 01054, м.Київ,
Шевченківський р-н, вул. Ярославів
Вал, буд. 13/2 (літера Б), офіс 3
E-mail: tovkst@gmail.com
Website: kievspecteh.com

Код ЄДРПОУ 45243844
IBAN UA 8932 8209 00000 2600 40000 34729
В АТ АБ Південний

Креслення

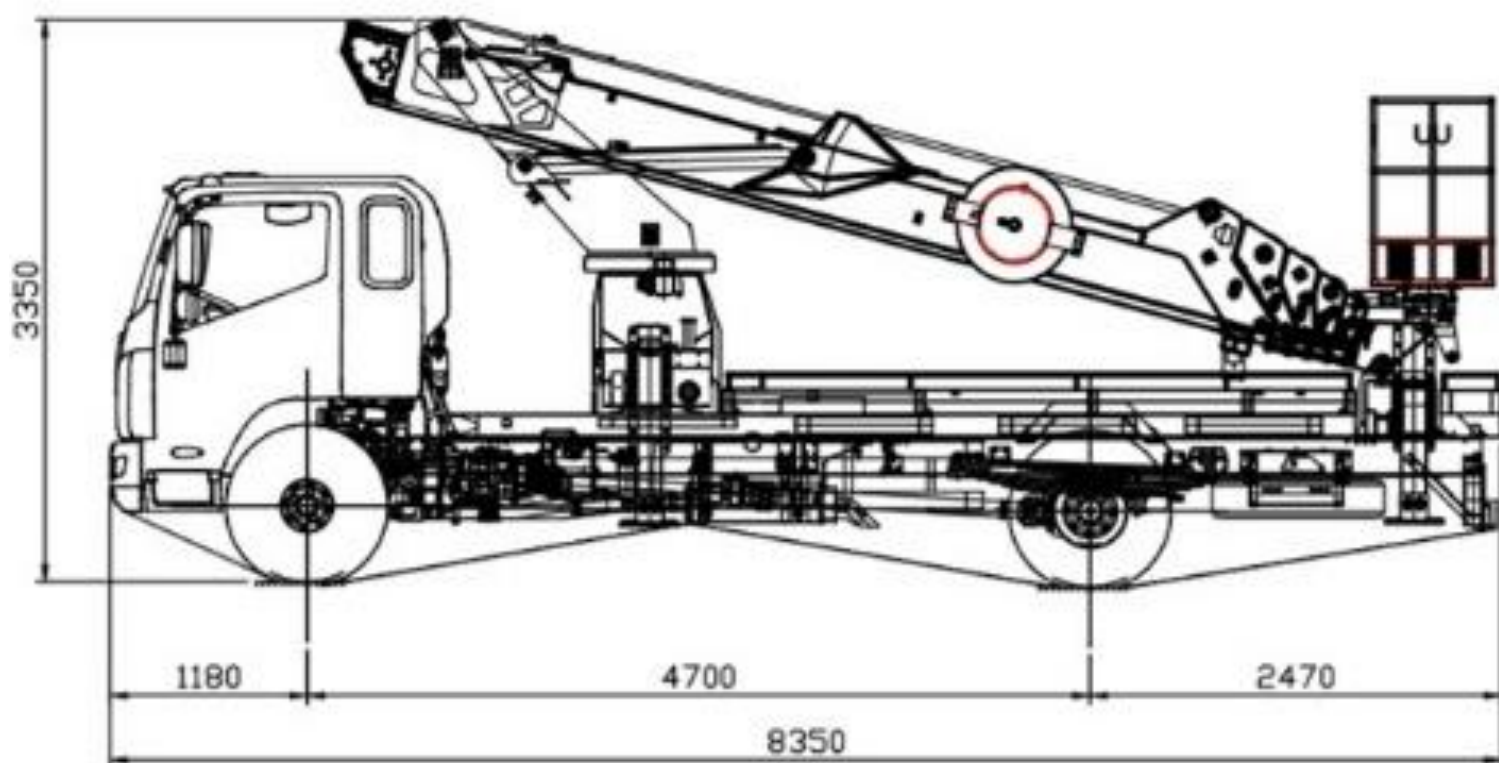




ТОВ «ТД «КИЇВ-СПЕЦТЕХ»
 Контактний телефон:
 +38(097) 746-67-04
 +38(050) 086-92-74

Адреса: Україна, 01054, м.Київ,
 Шевченківський р-н, вул. Ярославів
 Вал, буд. 13/2 (літера Б), офіс 3
 E-mail: tovkst@gmail.com
 Website: kievspecteh.com

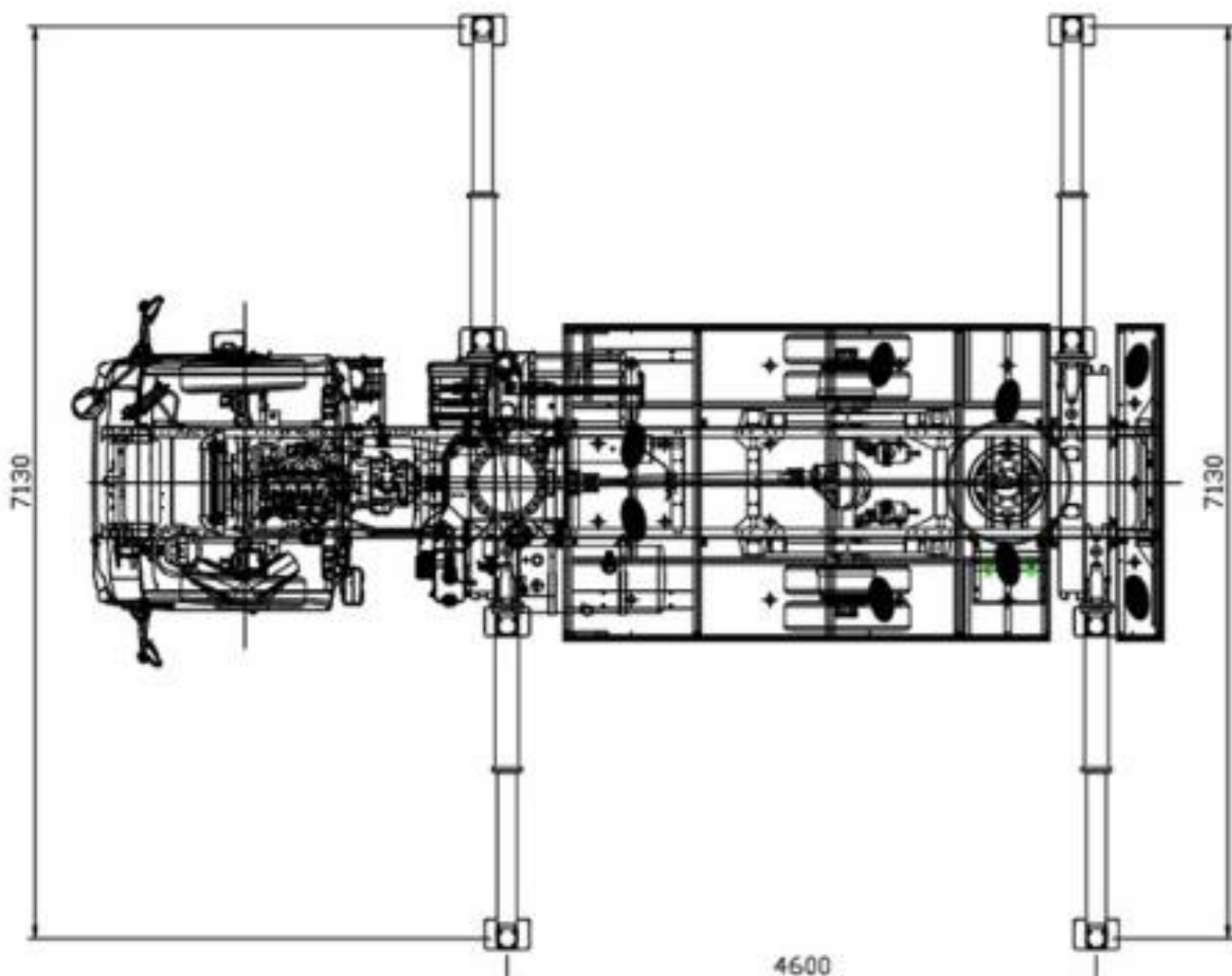
Код ЄДРПОУ 45243844
 IBAN UA 8932 8209 0000 2600 40000 34729
 В АТ АБ Південний



ТОВ «ТД «КИЇВ-СПЕЦТЕХ»
Контактний телефон:
+38(097) 746-67-04
+38(050) 086-92-74

Адреса: Україна, 01054, м.Київ,
Шевченківський р-н, вул. Ярославів
Вал, буд. 13/2 (літера Б), офіс 3
E-mail: tovkst@gmail.com
Website: kievspecteh.com

Код ЄДРПОУ 45243844
IBAN UA 8932 8209 00000 2600 40000 34729
В АТ АБ Південний

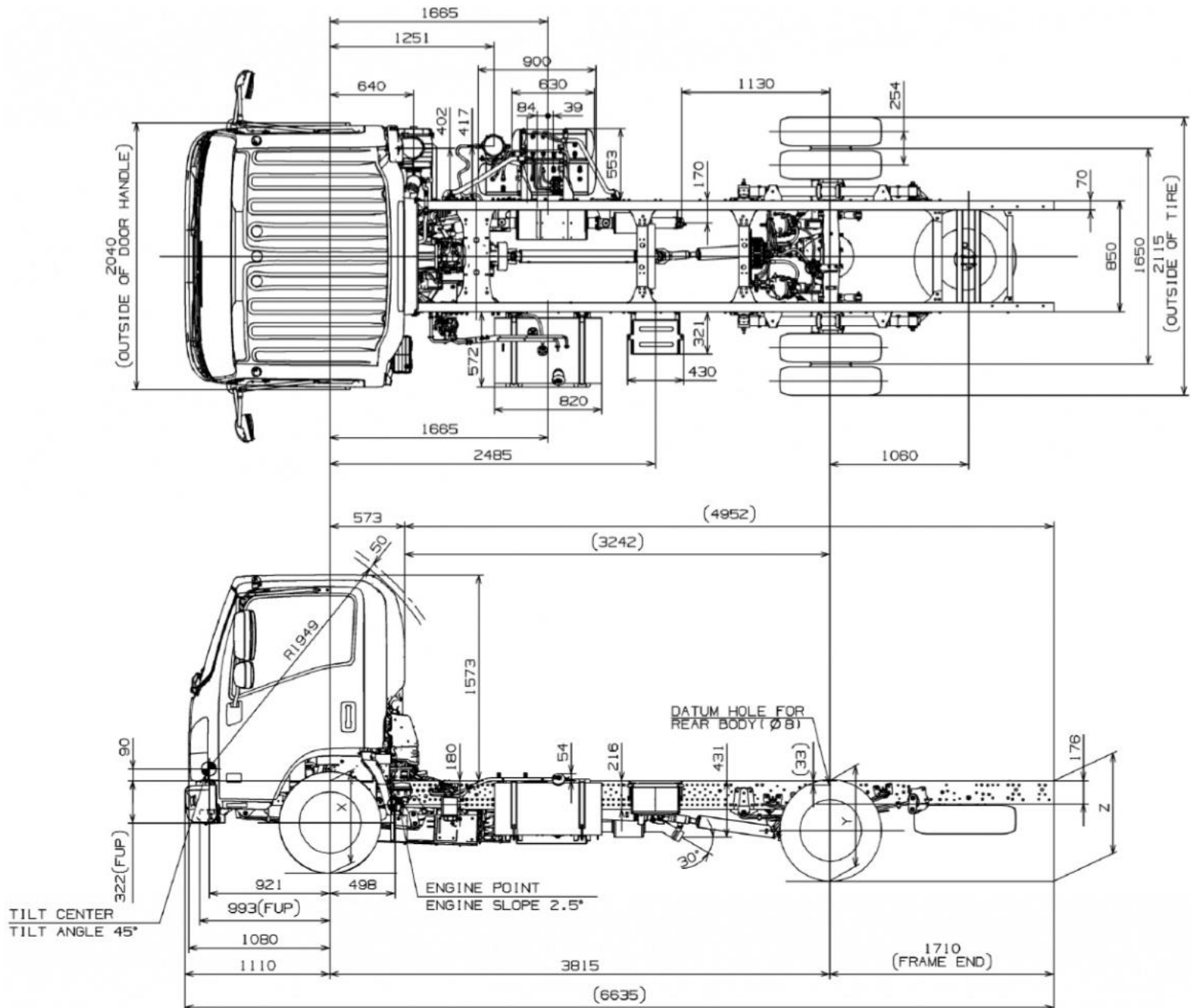


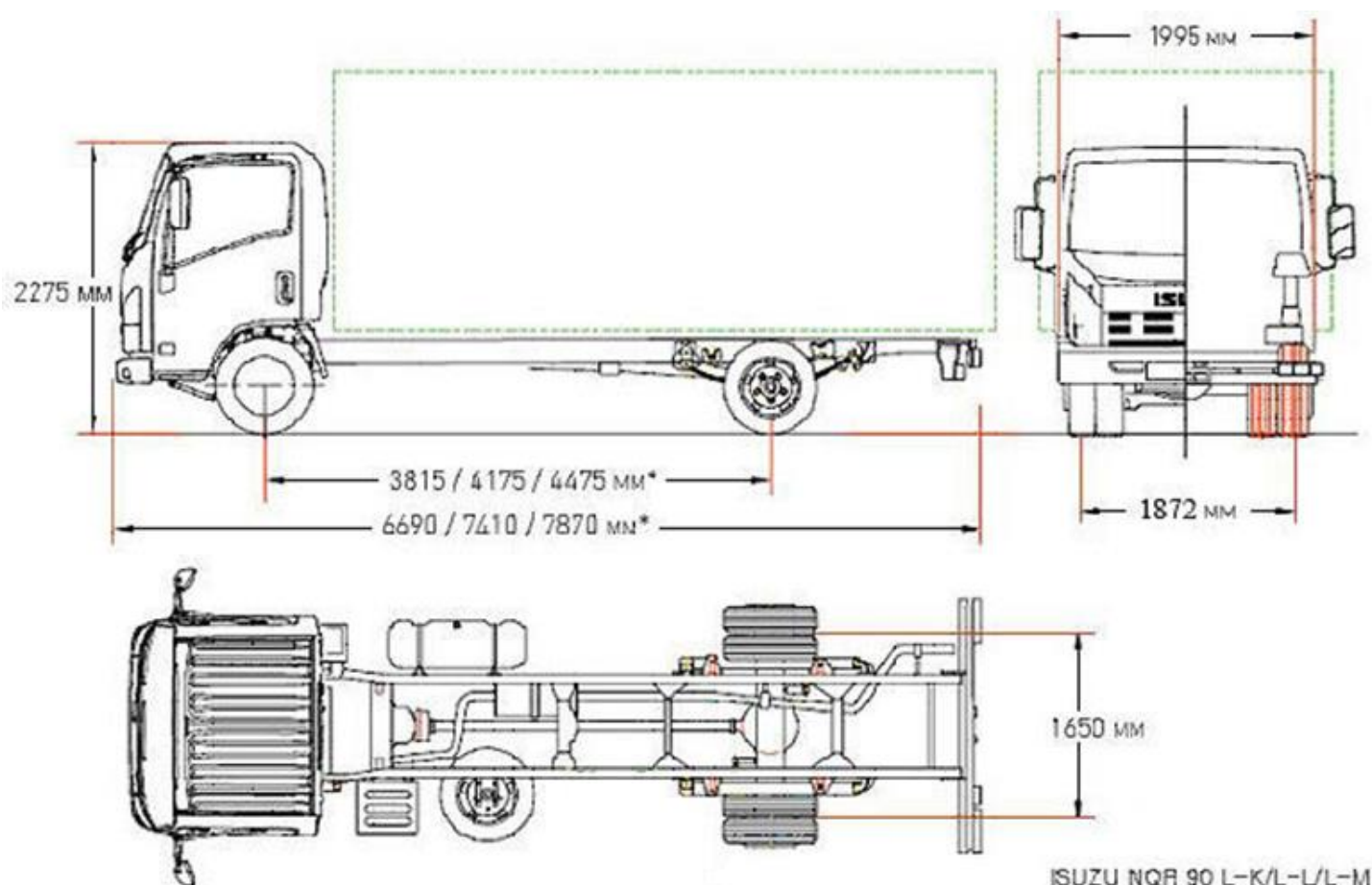
ТОВ «ТД «КИЇВ-СПЕЦТЕХ»
Контактний телефон:
+38(097) 746-67-04
+38(050) 086-92-74

Адреса: Україна, 01054, м.Київ,
Шевченківський р-н, вул. Ярославів
Вал, буд. 13/2 (літера Б), офіс 3
E-mail: tovkst@gmail.com
Website: kievspecteh.com

Код ЄДРПОУ 45243844
IBAN UA 8932 8209 0000 2600 40000 34729
В АТ АБ Південний

ISUZU NQR 90L-K





ISUZU NQR 90 L-K/L-L/L-M

Технічні характеристики

Параметр	Показник
Вантажопідйомність максимальна, кг	400
Виліт максимальний, м	25
Робоча висота підйому, максимальна, м	34,1
Номінальна висота підйому, м	32,6
Час руху стріли висування / втягування, з	65 / 52
Час підйому робочої платформи на максимальну висоту, з	33
Кут нахилу стріли, (щодо горизонту), градус	від -17 до 81
	Високоміцна конструкційна сталь
Матеріал	DOMEX 960; 700(Швеція), ATOS80(Корея)
Тип стріли	телескопічна, 6-секційна
	1 циліндр +5 ланцюгів
Розміри робочої платформи, мм	
- Висота	1100
- Довжина	1560(2700)
- ширина	650(910)
Об'єм масляного бака, л	128
База, м	4,2
Колія коліс, мм:	
- Передніх	1260
- задніх	2790
Опорний контур Н - образні, мм:	
- Поперечний (передні, задні)	7130
- Поздовжній (залежить від шасі)	7130
Максимальна частота обертання поворотної рами, об/хв	1
Вантажопідйомність лебідки, кг (за окремим замовленням)	500
Швидкість підйому вантажу лебідкою, м/хв.	42
Кут повороту, градуси	±180
Кут розвороту робочої платформи щодо поздовжньої	360

Осі стріли, градуси	
Місце управління	Пульт радіокерування на платформі
- при роботі	пульт на робочому місці оператора на
- при встановленні на виносні опори	поворотній рамі
- Вибір операцій (виносні опори / робоче обладнання)	Пульт керування опорами
Спосіб управління	Електрогідравлічний
Вхідні параметри гідравлічної системи:	
- номінальна витрата, л/хв	50
- Номінальний тиск, кг/см ²	210
Вхідні параметри електричної системи:	
- номінальна напруга живлення,	24, постійного струму
- максимальний струм споживання, А	30
Спосіб струмопідведення до робочого обладнання підйомника	Кабельний від бортової мережі шасі
Інвертор (за окремим замовленням), КВт	6
Маса робочого обладнання підйомника, не більше, кг	5500
Повна маса автомобільного шасі необхідна для встановлення обладнання, т	не менше 12 т.
Система безпеки	
<ul style="list-style-type: none"> • Запобіжний клапан • балансувальний клапан аварійного • випадання стріли, подвійний • балансувальний клапан висування та • додавання стріли, подвійний зворотний • клапан аварійного висування та • додавання опорного циліндра, клапан • аварійної зупинки обладнання, • відвідний клапан робочої • системи (обладнання/аутригери), • аварійний насос, аварійні світлові • лампи, захисний датчик від • перекидання, ваговий тензодатчик, • анемометр 	

Технічні характеристики шасі Isuzu NQR 90

Шасі	ISUZU NQR 90-L
Вантажопідйомність шасі, кг	ISUZU NQR NQR90L-H - 6 200 ISUZU NQR NQR90L-K – 6 110 ISUZU NQR NQR90L-L – 6 020 ISUZU NQR NQR90L-M – 5 955
Повна маса автомобіля, кг	9500
Споряджена маса шасі, кг	ISUZU NQR NQR90L-H – 3 330 ISUZU NQR NQR90L-K – 3 390 ISUZU NQR NQR90L-L – 3 480 ISUZU NQR NQR90L-M – 3 565
Колія передніх / задніх коліс,мм	1680 / 1650
Мінімальний дорожній просвіт,мм	210
Колісна база, мм	ISUZU NQR NQR90L-H – 3 365 ISUZU NQR NQR90L-K – 3 815 ISUZU NQR NQR90L-L – 4 175 ISUZU NQR NQR90L-M – 4 475
Максимальні габаритні розміри Довжина x Ширина x Висота, мм	ISUZU NQR NQR90L-H – 6390 x 2500 x 2275 ISUZU NQR NQR90L-K – 7 040 x 2500 x 2275 ISUZU NQR NQR90L-L – 7 760 x 2500 x 2275 ISUZU NQR NQR90L-M – 8 820 x 2500 x 2275
Кабіна	однорядна, 3-місна

Двигун	ISUZU 4HK1
Екологічний клас	Євро-5
Об'єм двигуна, см3	5 193
Тип палива	Дизель
Потужність, кВт / к. с. при об / хв	155 / 190 при 2 600
Крутний момент, Н * м при об / хв	419 при 1 600 - 2 600
Трансмісія	ISUZU MZZ6F, 6-ступінчата МКПП
Гальмо	Пневматичні з ABS. Всі дискові
Підвіска передня / задня	Ресорна / ресорна
Допустиме навантаження на передню вісь, кг	3 100
Допустиме навантаження на задній міст, кг	6 400
Відстань між лонжеронами рами, мм	850
Розміри швелера рами, мм	216 x 70 (товщина 6 мм)

НАШІ КЛІЄНТИ



Агроіндустріальний
Холдінг МХП



Onur group



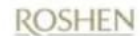
McDonald's



Ikea



Sandora



Кондитерська
фабрика «Рошен»



ТОВ «Метінвест
холдінг»



Національна
гвардія України



АТ «ПАТ Приват
банк»



Окко



Укрнафта



Києво-Печерська
Лавра



Епіцентр



FOZZY



MegaMarket



АТБ



Галичина



Карпатська
Джерельна



КМДА



Київпастрас



ASMAP



Київмедспецтранс



RUDOMAIN



ЕРІДОН ТЕХ



ТОВ
Укравтозапчастина



Автоцентр KIA
Корея Моторс



Телеканал СТБ



Посольство
Швейцарії в Україні



Посольство Швеції



Duckerhoff



КУК



Київський
політехнічний
інститут ім.
Сікорського



ХНЗУ ім. Кузевиця



Національний інститут
ССХІ ім. М. М. АМОСОВА



Інститут
Гідромеханіки



Інститут Освітньої
Аналітики