

Автогідропідіймач DASAN CT320EX на JAC N200



- Кут повороту стріли: 360 °
- Бічний виліт: 20 м
- Максимальна висота підйому: 32 м
- Кількість секцій: 7 шт.
- Вантажність люльки: 300 кг

Опис:

Автогідропідійомники із серії SKYMAN розраховані на робочу висоту до 31,9 м, допустима вантажопідйомність колиски 300 кг, максимальний виліт 20/25,5 м.

Автогідпідійомник DASAN монтується на шасі 10 т з суперкороткою колісною базою. Модель була отримана в результаті послідовного підвищення якості протягом багатьох років. Операційні особливості та функціональність автовишки DASAN перевершує аналогічні моделі цього ж класу.

Автовежі DASAN призначені для виконання різних функцій:

- висотні роботи з обслуговування та ремонту світлофорів, вуличних ліхтарів, звукоізоляції стін та забезпечення роботи охоронного освітлення.
- монтаж та сервіс електромереж, комунікаційних пристроїв зв'язку, об'єктів кабельного телебачення.

Шасі

JAC N200 відноситься до класу середньотоннажних вантажних автомобілів, призначених для різних комерційних перевезень на малі, середні та дальні відстані. Завдяки великій монтажній довжині рами шасі має широкі можливості встановлення різних спеціальних надбудов.

JAC N200 має сучасну кабіну зі спальним місцем, розрахованою на трьох осіб. Стандартна комплектація забезпечує комфорт робочого місця водія. Список обладнання включає сидіння з пневмопідвіскою, рульова колонка, що регулюється по нахилу та вильоту, система круїз контролю, кондиціонер, радіоприймач с USB. Також автомобіль комплектується дзеркалами заднього виду з підігрівом, електросклопідійомниками та центральним замком. У числі систем безпеки - ABS, ASR, ESC, допоміжне гальмо.

Автомобіль комплектується 6,7-літровим турбодизелем ISD285 50 стандарту Євро-5. Агрегат розвиває потужність 271 л. при 2500 об/хв., момент, що крутить, становить 1006 Нм при 1200-1800 об/хв. У трансмісії встановлено восьмиступінчасту механічну коробку передач. Підвіска всіх коліс залежна ресора, задній міст забезпечений стабілізатором поперечної стійкості.

Фото



ТОВ «ТД «КИЇВ-СПЕЦТЕХ»
Контактний телефон:
+38(097) 746-67-04
+38(050) 086-92-74

Адреса: Україна, 01054, м.Київ,
Шевченківський р-н, вул. Ярославів
Вал, буд. 13/2 (літера Б), офіс 3
E-mail: tovkst@gmail.com
Website: kievspecteh.com

Код ЄДРПОУ 45243844
IBAN UA 8932 8209 00000 2600 40000 34729
В АТ АБ Південний



ТОВ «ТД «КИЇВ-СПЕЦТЕХ»
Контактний телефон:
+38(097) 746-67-04
+38(050) 086-92-74

Адреса: Україна, 01054, м.Київ,
Шевченківський р-н, вул. Ярославів
Вал, буд. 13/2 (літера Б), офіс 3
E-mail: tovkst@gmail.com
Website: kievspecteh.com

Код ЄДРПОУ 45243844
IBAN UA 8932 8209 0000 2600 40000 34729
В АТ АБ Південний



ТОВ «ТД «КИЇВ-СПЕЦТЕХ»
Контактний телефон:
+38(097) 746-67-04
+38(050) 086-92-74

Адреса: Україна, 01054, м.Київ,
Шевченківський р-н, вул. Ярославів
Вал, буд. 13/2 (літера Б), офіс 3
E-mail: tovkst@gmail.com
Website: kievspecteh.com

Код ЄДРПОУ 45243844
IBAN UA 8932 8209 0000 2600 40000 34729
В АТ АБ Південний



ТОВ «ТД «КИЇВ-СПЕЦТЕХ»
Контактний телефон:
+38(097) 746-67-04
+38(050) 086-92-74

Адреса: Україна, 01054, м.Київ,
Шевченківський р-н, вул. Ярославів
Вал, буд. 13/2 (літера Б), офіс 3
E-mail: tovkst@gmail.com
Website: kievspecteh.com

Код ЄДРПОУ 45243844
IBAN UA 8932 8209 0000 2600 40000 34729
В АТ АБ Південний



ТОВ «ТД «КИЇВ-СПЕЦТЕХ»
Контактний телефон:
+38(097) 746-67-04
+38(050) 086-92-74

Адреса: Україна, 01054, м.Київ,
Шевченківський р-н, вул. Ярославів
Вал, буд. 13/2 (літера Б), офіс 3
E-mail: tovkst@gmail.com
Website: kievspecteh.com

Код ЄДРПОУ 45243844
IBAN UA 8932 8209 0000 2600 40000 34729
В АТ АБ Південний



ТОВ «ТД «КИЇВ-СПЕЦТЕХ»
Контактний телефон:
+38(097) 746-67-04
+38(050) 086-92-74

Адреса: Україна, 01054, м.Київ,
Шевченківський р-н, вул. Ярославів
Вал, буд. 13/2 (літера Б), офіс 3
E-mail: tovkst@gmail.com
Website: kievspecteh.com

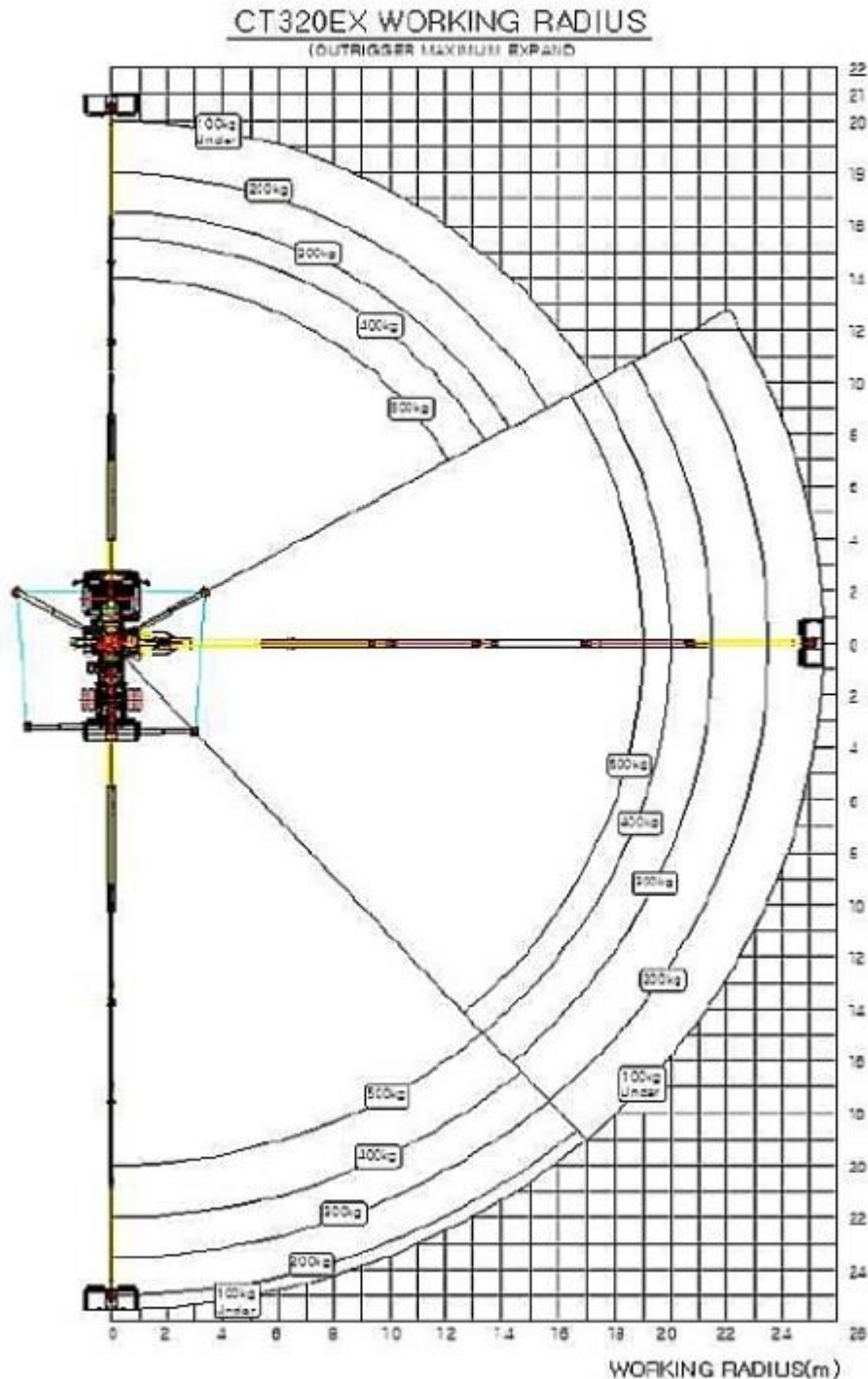
Код ЄДРПОУ 45243844
IBAN UA 8932 8209 00000 2600 40000 34729
В АТ АБ Південний



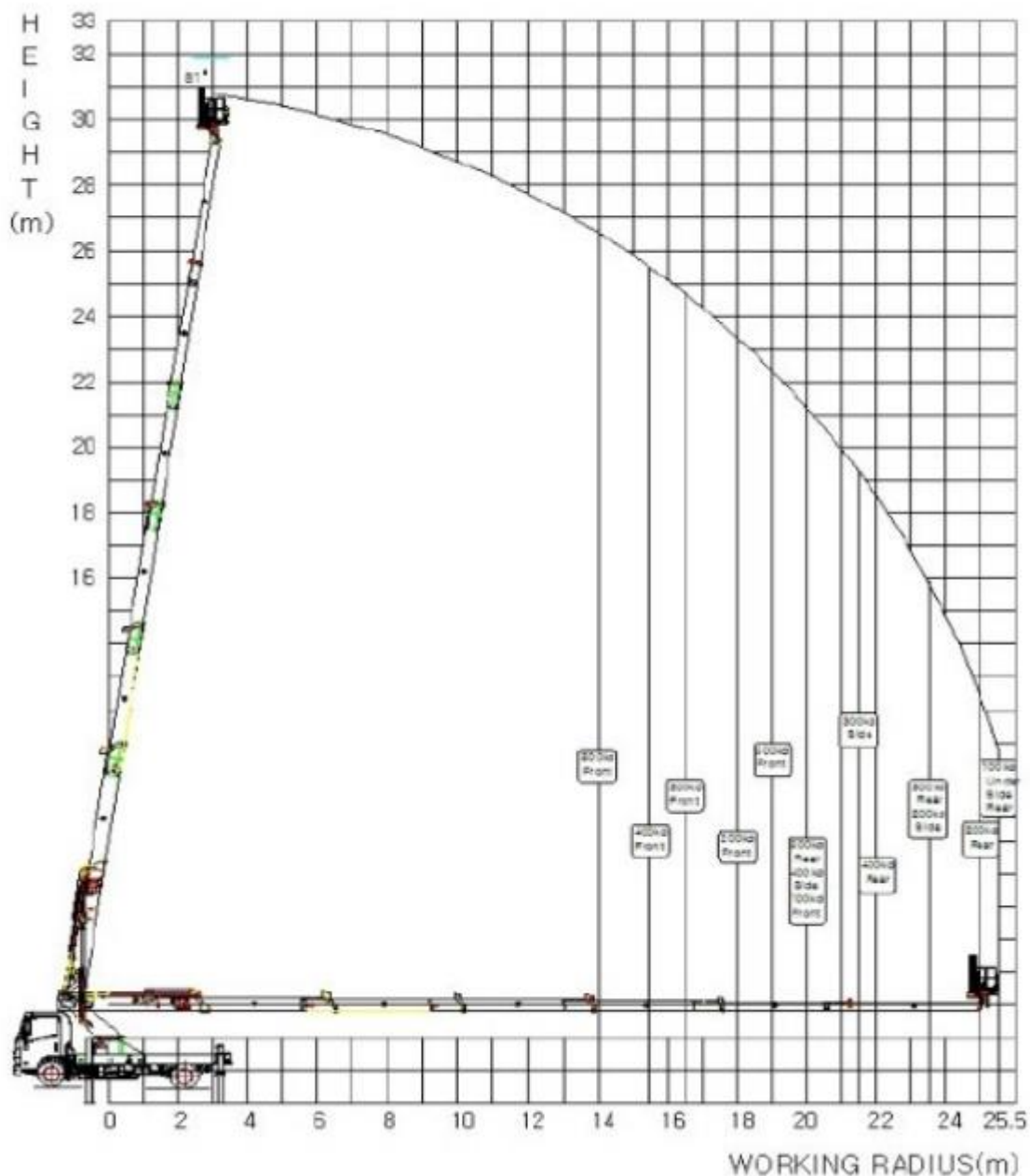
ТОВ «ТД «КИЇВ-СПЕЦТЕХ»
Контактний телефон:
+38(097) 746-67-04
+38(050) 086-92-74

Адреса: Україна, 01054, м.Київ,
Шевченківський р-н, вул. Ярославів
Вал, буд. 13/2 (літера Б), офіс 3
E-mail: tovkst@gmail.com
Website: kievspecteh.com

Код ЄДРПОУ 45243844
IBAN UA 8932 8209 00000 2600 40000 34729
В АТ АБ Південний



CT320EX WORKING RADIUS
 (OUTRIGGER MAXIMUM EXPAND)



Технічні характеристики

Параметр	Показник
Модель	СТ320ЕХ
Кошик максимальна вантажність	300 кг
Макс/ Робочий радіус	20 м/300 кг (задня сторона)
Максимальна/робоча висота	31,9 м
Макс. Висота платформи	29,9 м
Номінальна витрата масла	40 л/хв
Ємність масляного баку	100 л
Стріла	
Тип стріли	Шестикутний
Тип розширення/відведення	2 циліндра + 4 подовжувача ланцюга (7 ступінчастих стріл)
Швидкість висування/відведення	Роскладання 29 сек / Складання: 26 сек
Кут вниз/вгору	17°~81°
Аутригери	
Передні	Горизонтальне/вертикальне автоматичне подовження: макс. 6,84 м
Задні	Горизонтальне/вертикальне автоматичне подовження: макс. 6,02 м
Тип	Гідравлічний двигун + Черв'ячний редуктор
Робочий простір	
Кут	Праворуч і ліворуч / кожен на 180°
Швидкість повороту стріли	1,1 об/хв
Люлька (кошик)	
Розміри люльки	1 740 (3 000) x 560 (995) x 1 000 () Розмір розширення
Місткість	2 особи/500 кг (включаючи людину)
Матеріал	Сталь і алюміній

Запобіжні пристрої	
Запобіжний клапан, SEMI AML	+
Подвійний центровий клапан для запобігання падінню стріли	+
Подвійний надцентровий клапан для запобігання самоскалданню та самовисуванню	+
Сертифікат безпеки для системи аварійної зупинки та аварійного насоса.	+
Система запобігання перекиданню та система запобігання перевантаженню	+
Система автоматичного вирівнювання анемометра для кошика/пристрій визначення навантаження для кошика	+
Основна специфікація	
Виносна опора автоматичного подовження	головна, задня
Бездротовий пульт дистанційного керування (Hetronic)/Робоча лампа/Дивертерний клапан/Інструменти OVM Котушки з дротом, Автоматичні системи вирівнювання	+
Обладнання	
Варіант	Інвертор (6 кВт) / лебідка 1 комплект (включаючи пристрій безпеки лебідки) / ящик для інструментів
Вага обладнання	близько 6 800 кг
Повна маса автомобіля необхідна для встановлення обладнання	понад 10 000 кг

Технічні характеристики шасі JAC N200

Модель	Найменування	SHORT	NORMAL	LONG
Кабіна	Спальне місце	так	так	так
Двигун	Модель	ISD285 50(Euro V)	ISD285 50(Euro V)	ISD285 50(Euro V)
	Тип палива	Diesel	Diesel	Diesel
	Обсяг	6690	6690	6690
	Максимальна потужність (нетто)	кВт 204 (к.с.) 277,363 л.с. 2500 (про хв)	кВт 204 (к.с.) 277,363 л.с. 2500 (про хв)	кВт 204 (к.с.) 277,363 л.с. 2500 (про хв)
	Максимальний крутний момент(н/м)	1006 Нм, 1200-1800	1006 Нм, 1200-1800	1006 Нм, 1200-1800
Трансмiсія	КПП	механічна	механічна	механічна
	Кількість передач	8 ступінчаста	8 ступінчаста	8 ступінчаста
Основні параметри	Габаритні розміри шасі(мм)	7632×2522×3048	9550x2522x30488	10550×2522×3048
	Колісна база(мм)	4200	5300	6300
	Колія(мм)	2019/1860	2019/1860	2019/1860
	Споряджена маса шасі(кг)	6228	6340	6415
	Вантажопідйомність шасі(кг)	13752	13 637	13565
	Повна маса (кг)	19980	19980	19980
	Макс. допустиме навантаження на пер.вісь	7000	7000	7000
	Макс. допустиме навантаження на зад.вісь	13800	13 800	13 800
	Максимальна швидкість(км/год)	110	110	110
	Передні звiси/Задні звiси(мм)	1400/2032	1400/2850	1400/2791
	Радіус розвороту (м)	7,7	9,9	10,7
Максимальний підйом, що долається (%)	30	30	30	
Шини		315/80R22.5 295/80R22.5	315/80R22.5 295/80R22.5	315/80R22.5 295/80R22.5
	Паливний бак	400	400	400
Гальмівна система		пневматична	пневматична	пневматична

НАШІ КЛІЄНТИ



Агроіндустріальний
Холдінг МХП



Onur group



McDonald's



Ikea



Sandora



Кондитерська
фабрика «Рошен»



ТОВ «Метінвест
холдінг»



Національна
гвардія України



АТ «ПАТ Приват
банк»



Окко



Укрнафта



Києво-Печерська
Лавра



Епіцентр



FOZZY



MegaMarket



АТБ



Галичина



Карпатська
Джерельна



КМДА



Київпастрас



ASMAP



Київмедспецтранс



RUDOMAIN



ЕРІДОН ТЕХ



ТОВ
Укравтозапчастина



Автоцентр KIA
Корея Моторс



Телеканал СТБ



Посольство
Швейцарії в Україні



Посольство Швеції



Duckerhoff



КУК



Київський
політехнічний
інститут ім.
Сікорського



ХНЗУ ім. Кузевиця



Національний інститут
ССХІ ім. М. М. АМОСОВА



Інститут
Гідромеханіки



Інститут Освітньої
Аналітики