

## Автогідропідіймач DASAN CT290EX на HYUNDAI EX8



- Кут повороту стріли: 360 °
- Бічний виліт: 18 м
- Максимальна висота підйому: 28 м
- Кількість секцій: 7 шт.
- Вантажність люльки: 300 кг

### Опис:

Модель DASAN CT290EX – телескопічний автогідропідіймач, що встановлюється на вантажівках з мінімальною масою від 8,5 т. Максимальна робоча висота 28,6 м із максимальним вильотом 18 (20,5) м. Безпечне робоче навантаження 300 (100) кг. Обертання надземної частини складає 360 градусів.

### Обладнання

Автогідропідійомники розраховані на робочу висоту до 28,6 м, допустима вантажопідйомність люльки 300 кг, максимальний виліт 18/20,5 м.

Автогідпідйомник DASAN монтується на шасі 8,5 т з суперкороткою колісною базою. Модель була отримана в результаті послідовного підвищення якості протягом багатьох років. Операційні особливості та функціональність автовишки DASAN перевершує аналогічні моделі цього ж класу.

Автовежі DASAN призначені для виконання різних функцій:

- висотні роботи з обслуговування та ремонту світлофорів, вуличних ліхтарів, звукоізоляції стін та забезпечення роботи охоронного освітлення.
- монтаж та сервіс електромереж, комунікаційних пристроїв зв'язку, об'єктів кабельного телебачення.

## Шасі

Ідеально збалансований дизайн та практичність. Полегшений вхід до кабіни досягнутий завдяки ширшим дверям та вдосконаленій сходинкам. Покращене головне освітлення та нова радіаторна решітка, яка спеціально спроектована для покращеної вентиляції моторного відсіку. Дзеркала заднього огляду, вітрове та заднє оглядове скло мають найкращий кут огляду в своєму класі, що збільшує рівень безпеки під час керування. Ергономічна кабіна водія поєднує в собі практичність та комфорт.

Кабіна водія характеризується високим рівнем комфорту та шумоізоляції, а безліч речових відсіків роблять щоденну роботу доступнішою та зручнішою. Внутрішній простір кабіни задовольнить потреби найвибагливіший водіїв- кермо з регулюванням кута нахилу та висоти, зручні регульовані сидіння, розміщення важелю КПП та простір для ніг. Від водійського сидіння з розвинутою боковою підтримкою до інформативної панелі приладів, кожна деталь якої спрямована на легкість зчитування інформації для водія.

Кабіна водія EX 8 задовольнить потреби найвибагливіших водіїв. По-перше, великий та функціональний салон дозволяють водію організувати комфортне робоче місце. По-друге, салон обладнано безліччю речових відсіків та автомобільними розетками на 12V та 24V, що робить щоденну працю зручнішою.

EX8 – найкраще в своєму класі поєднання комфорту та ефективності.

Корисна вантажопідйомність шасі ЕХ 8 становить 5 375 кг, без врахування ваги надбудови. Технічний запас навантаження на задню вісь становить 6,600 кг, що допускає збільшення конструктивної вантажопідйомності на 1,5 т, а це в свою чергу підвищує надійність Hyundai ЕХ 8.

Навіть при максимальних навантаженнях, ЕХ 8 спеціально спроектований для впевнених подорожей по самим вибоїстим дорогам. Нова конструкція рами автомобіля здатна витримувати високі навантаження на “кручення” та на “згинання” завдяки використанню власно виготовленої сталі Hyundai Motor Group дочірньою компанією Hyundai Steel. До того- ж посилена поперечна балка в конструкції рами підсилює супротив скручуванню та згинанню.

Високий рівень корозійної стійкості досягнутий завдяки використанню оцинкованої сталі на 79% елементів кабіни. Задля підвищення рівня безпеки та надійності, надміцна сталь застосована в 38% конструктивної частини кабіни.

Завдяки переміщенню двигуна вперед було створено додатковий вантажний простір. Також це дозволило закріпити кабіну нижче, що знизило центр тяжіння та рівень вібрації.

Кут відкриття дверей до 80 градусів.

Розроблені за власною технологією Hyundai, модельний ряд дизельних двигунів серії F отримав репутацію легендарного, ефективного та надзвичайно надійного двигуна. Тепер він оснащується системою подачі палива common rail з підвищеним тиском впорскуванням палива, що підвищує потужність двигуна та зменшує споживання пального.

Інженери компанії Hyundai внесли істотні конструктивні рішення та зміни в вантажний автомобіль ЕХ 8. Зниження операційних витрат, потужні та екологічні двигуни, збільшена корозійна стійкість, абсолютно нова кабіна та надміцна рама, поряд з впровадженням новітніх систем безпеки – все це безпрецедентні кроки Hyundai в майбутнє автомобільної індустрії.

Hyundai розділяє безкомпромісні погляди щодо безпеки. Від нещодавно інтегрованої системи VDC (система динамічного контролю), що забезпечує стійкість руху автомобіля та системи стеження за дорожньою розміткою (LDWS) яка оповістить водія про незаплановану зміну смуги.

Дискові гальма (опція) з системою динамічного контролю гальм (VDC) скорочують гальмівну дистанцію. Порівнюючи з попередником, ЕХ 8 потребує на 4.6 метра меншу гальмівну відстань зі швидкості 60км/год.

Фото





ТОВ «ТД «КИЇВ-СПЕЦТЕХ»  
Контактний телефон:  
**+38(097) 746-67-04**  
**+38(050) 086-92-74**

Адреса: Україна, 01054, м.Київ,  
Шевченківський р-н, вул. Ярославів  
Вал, буд. 13/2 (літера Б), офіс 3  
E-mail: [tovkst@gmail.com](mailto:tovkst@gmail.com)  
Website: [kievspecteh.com](http://kievspecteh.com)

Код ЄДРПОУ 45243844  
IBAN UA 8932 8209 0000 2600 40000 34729  
В АТ АБ Південний







ТОВ «ТД «КИЇВ-СПЕЦТЕХ»  
Контактний телефон:  
**+38(097) 746-67-04**  
**+38(050) 086-92-74**

Адреса: Україна, 01054, м.Київ,  
Шевченківський р-н, вул. Ярославів  
Вал, буд. 13/2 (літера Б), офіс 3  
E-mail: [tovkst@gmail.com](mailto:tovkst@gmail.com)  
Website: [kievspecteh.com](http://kievspecteh.com)

Код ЄДРПОУ 45243844  
IBAN UA 8932 8209 00000 2600 40000 34729  
В АТ АБ Південний





ТОВ «ТД «КИЇВ-СПЕЦТЕХ»  
Контактний телефон:  
**+38(097) 746-67-04**  
**+38(050) 086-92-74**

Адреса: Україна, 01054, м.Київ,  
Шевченківський р-н, вул. Ярославів  
Вал, буд. 13/2 (літера Б), офіс 3  
E-mail: [tovkst@gmail.com](mailto:tovkst@gmail.com)  
Website: [kievspecteh.com](http://kievspecteh.com)

Код ЄДРПОУ 45243844  
IBAN UA 8932 8209 0000 2600 40000 34729  
В АТ АБ Південний



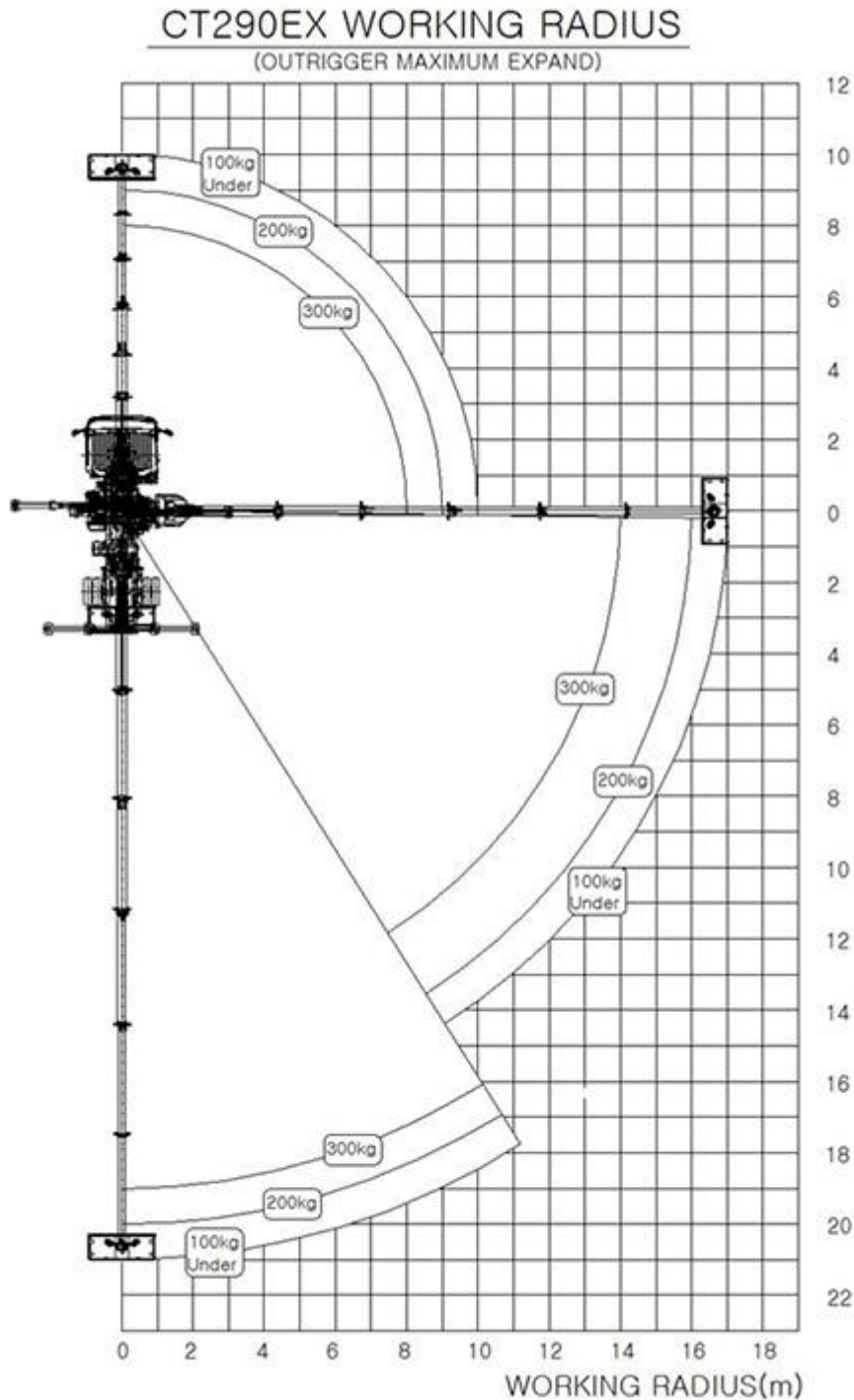


**ТОВ «ТД «КИЇВ-СПЕЦТЕХ»**  
Контактний телефон:  
**+38(097) 746-67-04**  
**+38(050) 086-92-74**

Адреса: Україна, 01054, м.Київ,  
Шевченківський р-н, вул. Ярославів  
Вал, буд. 13/2 (літера Б), офіс 3  
E-mail: [tovkst@gmail.com](mailto:tovkst@gmail.com)  
Website: [kievspecteh.com](http://kievspecteh.com)

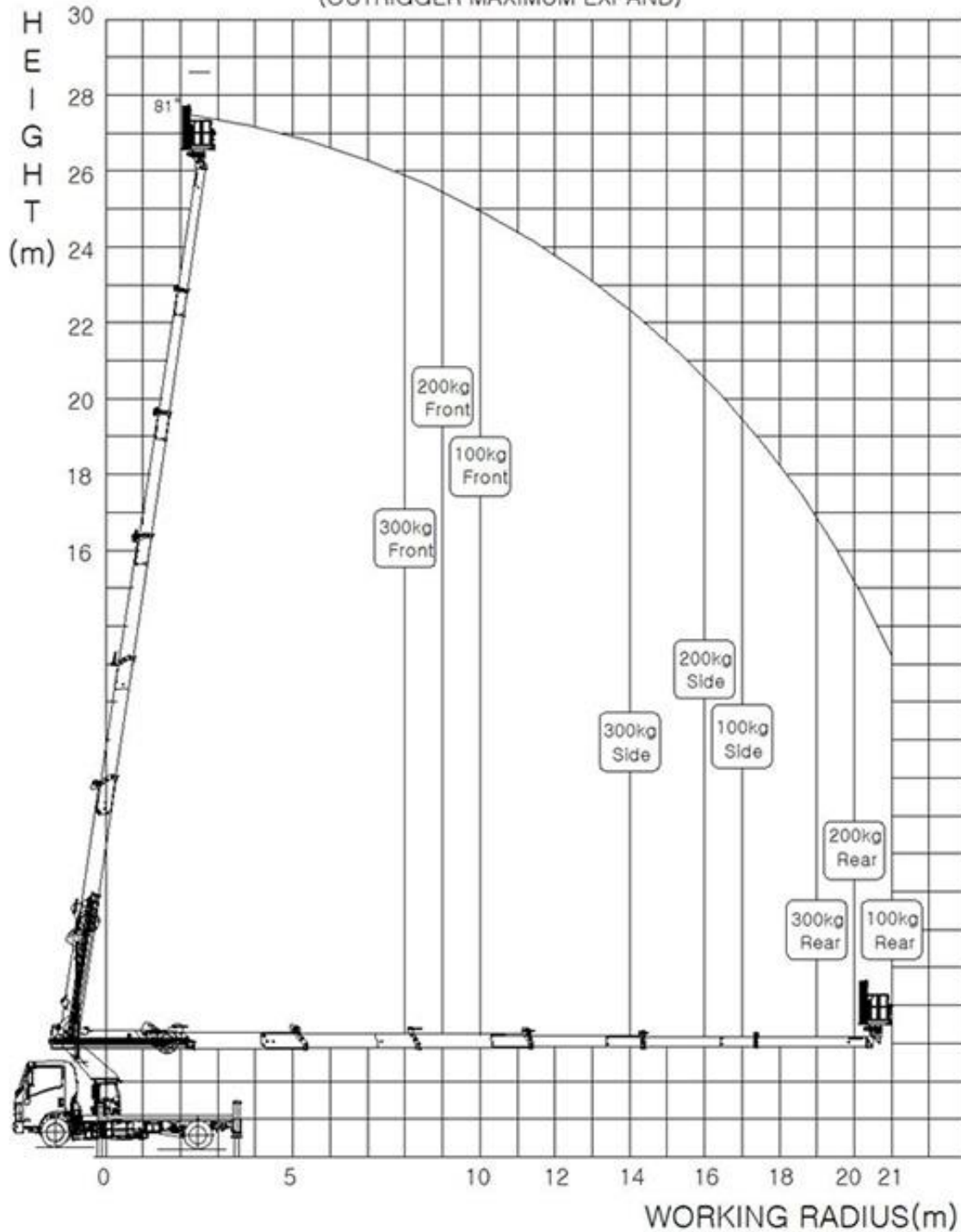
Код ЄДРПОУ 45243844  
IBAN UA 8932 8209 0000 2600 40000 34729  
В АТ АБ Південний

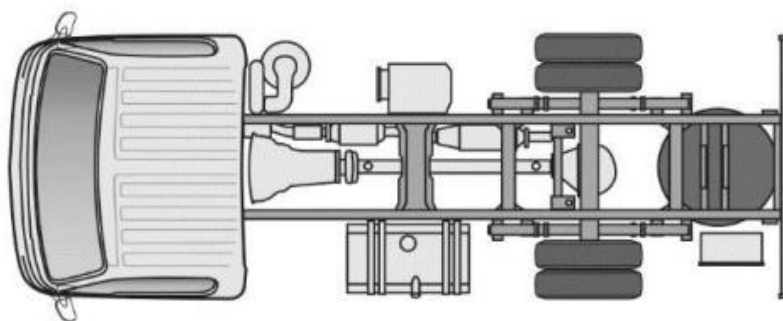
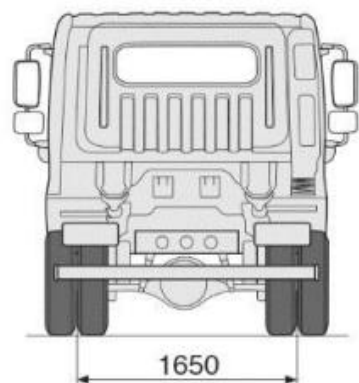
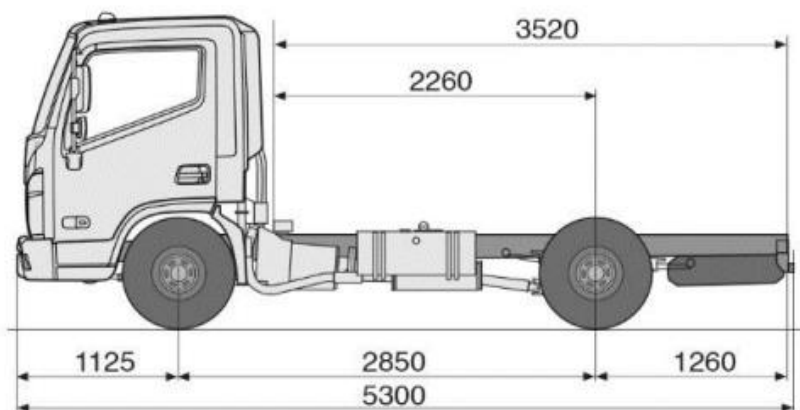
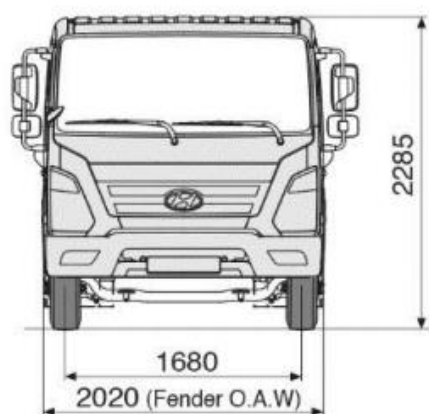
## Креслення



## CT290EX WORKING RADIUS

(OUTRIGGER MAXIMUM EXPAND)





## Технічні характеристики

Параметр	Показник
Модель	СТ290ЕХ
Кошик максимальна вантажність	300 кг
Макс/ Робочий радіус	18 м/300 кг (задня сторона)
Максимальна/робоча висота	28,6м
Макс. Висота платформи	26,6м
Номінальна витрата масла	40 л/хв
Ємність масляного баку	100 л
<b>Стріла</b>	
Тип стріли	Шестикутний
Тип розширення/відведення	2 циліндра + 4 подовжувача ланцюга (7 ступінчастих стріл)
Швидкість висування/відведення	27 сек / Відведення: 30 сек
Кут вниз/вгору	17°~81°
<b>Аутригери</b>	
Передні	Горизонтальне/вертикальне автоматичне подовження: макс. 6,0 м
Задні	Горизонтальне/вертикальне автоматичне подовження: макс. 4,17 м
Тип	Гідравлічний двигун + Черв'ячний редуктор
<b>Робочий простір</b>	
Кут	Праворуч і ліворуч / кожен на 180°
Швидкість повороту стріли	1,1 об/хв

Люлька (кошик)	
Розміри люльки	1 740 (3 000) x 560 (995) x 1 000 ( ) Розмір розширення
Місткість	2 особи/400 кг (включаючи людину)
Матеріал	Сталь або алюміній
Запобіжні пристрої	
Запобіжний клапан, SEMI AML	+
Подвійний центровий клапан для запобігання падінню стріли	+
Подвійний надцентровий клапан для запобігання самоскалданню та самовисуванню	+
Сертифікат безпеки для системи аварійної зупинки та аварійного насоса. Система запобігання перекиданню та система запобігання перевантаженню та система автоматичного вирівнювання анемометра для кошика/пристрій визначення навантаження для кошика	+
Основна специфікація	
Виносна опора автоматичного подовження	головна, задня
Бездротовий пульт дистанційного керування (Hetronic)/Робоча лампа/Дивертерний клапан/Інструменти OVM Котушки з дротом, Автоматичні системи вирівнювання	+
Обладнання	
Варіант	Інвертор (6 кВт) / лебідка 1 комплект (включаючи пристрій безпеки лебідки) / ящик для інструментів
Вага обладнання	близько 5 000 кг
Повна маса автомобіля необхідна для встановлення обладнання	понад 8 500 кг



## Технічні характеристики шасі HYUNDAI EX8

Параметр	Показник
Модель шасі	EX8
Габаритні розміри	Довжина x ширина x висота, мм 7370 x 2028 x 2285
Колісна база	4 200 мм.
Повна маса	8 200 кг.
Споряджена маса шасі	2 685 кг.
Вантажопідйомність	5 515 кг шасі
Кабіна однорядна	3-х місна
Модель двигуна	D4GA17
Екологічні клас	Євро 5
Об'єм двигуна	3 933 см <sup>3</sup>
Тип палива	ГП
Витрата палива	15-16 л / 100 км (Комбінований цикл)
Потужність	170 при 2 600 к.с. при об/хв.
Крутний момент	62/1 200 Нм при об / хв.
Трансмісія	5 передніх / 1 задня
Гальма	Гідравлічні з вакуумним підсилювачем ABS
Підвіска передня/задня	Ресорна / ресорна
Допустиме навантаження на передню вісь	3 100 кг.
Допустиме навантаження на задній міст	5 100 кг.
Шини	205 / 75R17,5C
Ємність паливного бака	100 л.
Напруга	24 В
Стартер	24В-5,0 кВт.
Генератор	24В-50А

## НАШІ КЛІЄНТИ



Агроіндустріальний  
Холдінг МХП



Onur group



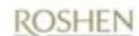
McDonald's



Ikea



Sandora



Кондитерська  
фабрика «Рошен»



ТОВ «Метінвест  
холдінг»



Національна  
гвардія України



АТ «ПАТ Приват  
банк»



Окко



Укрнафта



Києво-Печерська  
Лавра



Епіцентр



FOZZY



MegaMarket



АТБ



Галичина



Карпатська  
Джерельна



КМДА



Київпастранс



ASMAP



Київмедспецтранс



RUDOMAIN



ЕРІДОН ТЕХ



ТОВ  
Укравтозапчастина



Автоцентр KIA  
Корея Моторс



Телеканал СТБ



Посольство  
Швейцарії в Україні



Посольство Швеції



Dycerhoff



КУК



Київський  
політехнічний  
інститут ім.  
Сікорського



ХНЗУ ім. Кузевиця



Національний інститут  
ССХІ ім. М. М. АМОСОВА



Інститут  
Гідромеханіки



Інститут Освітньої  
Аналітики