

ТОВ «КИЇВ-СПЕЦТЕХ»

01054, вул. Ярославів Вал, буд. 13/1, м. Київ, Україна

Код ЄДРПОУ 42623361. ІВАН UA573282090000026003000003717 в АТ «АБ «Південний».

Тел. +38(097) 746-67-04, +38(044) 232-02-98, +38(099) 632-13-31

Кран маніпулятор KDM-15000S5P3B6CMZ3.2-002 КОБАЛЬТ FOTON DAIMLER (4x2)



Вантажопідйомність ТЗ	14000 кг
Максимальна довжина стріли	6000 мм

Кран маніпулятор KDM-15000S5P3B6CMZ3.2-002 (4x2) від компанії Київспецтех розміщений на шасі Фотон Даймлер (Foton Daimler) та об'єднує в собі автомобільний кран вантажопідйомністю 3,2 тонни і вантажівку з бортовою платформою для транспортування 14 тонн вантажу. Максимальний виліт стріли крана становить 6 метрів.

- Витрата ДТ лінійний 23л/100км
- Вантажопідйомність ТЗ: 14 000 кг

Контактний телефон

Тел. +38(097) 746-67-04 – Олексій Володимирович

Тел. +38(099) 632-13-31 – Viber, WhatsApp

Тел. +38(044) 232-02-98

E-mail: tovkst@gmail.com

Web: kievspecteh.com

ТОВ «КИЇВ-СПЕЦТЕХ»

01054, вул. Ярославів Вал, буд. 13/1, м. Київ, Україна

Код ЄДРПОУ 42623361. ІВАН UA573282090000026003000003717 в АТ «АБ «Південний».

Тел. +38(097) 746-67-04, +38(044) 232-02-98, +38(099) 632-13-31

- Колісна формула: 4x2
- Прямокутний посилений кузов, з відкидними бортами
- Габарити кузова: мм 6000*2200*750
- Кранова установка: встановлено за кабіною
- Кут стріли: 75°
- Тип: Z складна телескопічна
- Кут повороту колони: 400°
- Стріла: Трьох-чотирьох секційна + одна секція ручна
- Гідросистема: BOSCH-Rexroth
- Вантажопідйомність 3 200 кг на вильоті стріли 2 100 мм
- Вантажопідйомність 1 000 кг на вильоті стріли 6 000 мм
- Двигун: Cummins ISD6.7/210л.с, рядний, турбований/ КПП: Fast механіка 6+1
- Задні мости: STEYR з одинарним редуктором
- Блокування міжосьового диференціала ASR
- Гальмівна система: Wabco з ABS, гірські гальма, передній дисковий, задній барабанний
- Шини: 10.00R20, ПчГП 5.571
- Швидкість: : 95 км/ч
- Рама ТЗ, мм: здвоєна 65x250x75x7+5
- Габарити ТЗ мм: 9000x2400x3250
- Кабіна: S5-2200, 3 місця, кондиціонер, спальне місце, камера заднього виду, фаркоп
- Власна маса ТЗ: 7 000 кг
- Повна маса ТЗ: 21 500 кг

Контактний телефон

Тел. +38(097) 746-67-04 – Олексій Володимирович

Тел. +38(099) 632-13-31 – Viber, WhatsApp

Тел. +38(044) 232-02-98

E-mail: tovkst@gmail.com

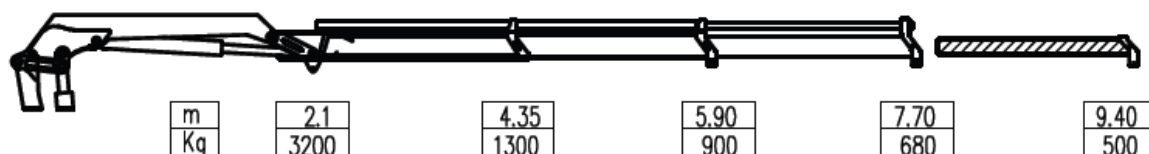
Web: kievspecteh.com

ТОВ «КИЇВ-СПЕЦТЕХ»

01054, вул. Ярославів Вал, буд. 13/1, м. Київ, Україна

Код ЄДРПОУ 42623361. ІВАН UA573282090000026003000003717 в АТ «АБ «Південний».

Тел. +38(097) 746-67-04, +38(044) 232-02-98, +38(099) 632-13-31



Технічні характеристики шасі:

Характеристика	Показники	Одиниці вимірювання
Модель ТЗ	КOBALT : KDM-15000S5P3B6CMZ3.2-002	
Тип ТЗ	Кран маніпулятор	
Бренд шасі	FOTON DAIMLER	
Кранова установка		
Тип	Z складна телескопічна	
Стріла	Трьох-чотирьох секційна + одна секція ручна	
Головні параметри і величини		
Розміри ТЗ	6000*2200*750	мм
Колісна формула	4 × 2	
Максимальна довжина стріли	6 000	мм
Вагові параметри		
Власна маса ТЗ	7000	кг
Кількість місць	3	
Повна маса ТЗ	21 500	кг

Контактний телефон

Тел. +38(097) 746-67-04 – Олексій Володимирович

Тел. +38(099) 632-13-31 – Viber, WhatsApp

Тел. +38(044) 232-02-98

E-mail: tovkst@gmail.com

Web: kievspecteh.com

ТОВ «КИЇВ-СПЕЦТЕХ»

01054, вул. Ярославів Вал, буд. 13/1, м. Київ, Україна

Код ЄДРПОУ 42623361. ІВАН UA573282090000026003000003717 в АТ «АБ «Південний».

Тел. +38(097) 746-67-04, +38(044) 232-02-98, +38(099) 632-13-31

Головні параметри і характеристики		
Макс. швидкість	95	км/год
Кут стріли	75°	°
Кут повороту колони	400°	°
Витрата дизельного палива лінійна	При 4x2=23л/100км	л/100км
Двигун		
Модель	Cummins ISD6.7/210л.с.	
Тип	Дизельний, рядний, з турбонаддувом	
Номінальна потужність	155	кВт ¹
Макс. момент	800	Нм/ ⁻¹
КПП		
Модель	Fast механіка 6+1	
Задній міст	STEYR з одинарним редуктором	
Гальмівна система		
Модель	Wabco	
Тип	з ABS, гірські гальма, передній дисковий, задній барабанний	

Контактний телефон

Тел. +38(097) 746-67-04 – Олексій Володимирович

Тел. +38(099) 632-13-31 – Viber, WhatsApp

Тел. +38(044) 232-02-98

E-mail: tovkst@gmail.com

Web: kievspecteh.com