

ООО «КИЕВ-СПЕЦТЕХ»

01054, ул. Ярославов Вал, д. 13/1, г. Киев, Украина.

Код ЄГРПОУ 42623361. ІВАН UA573282090000026003000003717 в АО «АБ« Південний ».

Тел. +38 (097) 746-67-04, +38 (044) 232-02-98, +38 (099) 632-13-31

Компактный грузовик среднего класса с КМУ: KDM-15000S5P3B5CMZ6.3-01A (4x2)



Грузоподъемность	14 тонн
Максимальная длина стрелы	10 м

Компактный грузовик среднего класса с КМУ: KDM-15000S5P3B5CMZ6.3-01A (4x2) на шасси FOTONDAIMLER от компании Киевспецтех предназначена для транспортировки сыпучих материалов, крупногабаритных грузов, строительных и бытовых отходов. Длина стрелы 10 метров позволяет работать в

контактный телефон

Тел. +38 (097) 746-67-04 - Алексей Владимирович

Тел. +38 (099) 632-13-31 - Viber, WhatsApp

Тел. +38 (044) 232-02-98

E-mail: tovkst@gmail.com

Web: kievspecteh.com

ООО «КИЕВ-СПЕЦТЕХ»

01054, ул. Ярославов Вал, д. 13/1, г. Киев, Украина.

Код ЄГРПОУ 42623361. ІВАН UA573282090000026003000003717 в АО «АБ» Пивденний ».

Тел. +38 (097) 746-67-04, +38 (044) 232-02-98, +38 (099) 632-13-31

неудобных для разгрузки местах. Автомобиль с бортовой платформой для транспортировки 14 тонн груза.

- Компактная грузовик среднего класса с КМУ: KDM-15000S5P3B5CMZ6.3-01A
- Грузоподъемность ТС: 14000 кг
- Расход ДТ линейный: 23л / 100км
- Колесная формула: 4x2
- Прямоугольный усиленный кузова, с откидными бортами. ДхШхВ, мм 5000 * 2300 * 750
- Крановая установка Установлено за кабиной, Угол стрелы: 75о
- Тип: Z сложная телескопическая. Угол поворота колонны 40 в
- Стрела: Трех-четырёх секционная + одна секция ручная
- Гидросистема: BOSCH-Rexroth
- Г / П 6300 кг вылете стрелы 2100 мм; Г / П: 1000 кг вылете стрелы 9500 мм
- Двигатель: Cummins ISD6.7л / 210л.с. рядный, турбированный
- КПП: Fast механика 6 + 1
- Задние мосты: STEYR с одинарным редуктором, Блокировка, ASR,
- Шины: 10.00R20
- Тормозная система: Wabco с ABS, горные тормоза, Передний и задний барабанный
- Кабина: S5-2200, 3 места, кондиционер, круиз-контроль, камера заднего вида, фаркоп
- Рама ТС, мм: 865x250x75
- Габариты ТС ДхШхВ, мм: 8300-8800x2500x3800
- Собственная масса ТС: 8 050кг,
- Полная масса ТС: 21500 кг
- Скорость: 115км / ч

контактный телефон

Тел. +38 (097) 746-67-04 - Алексей Владимирович

Тел. +38 (099) 632-13-31 - Viber, WhatsApp

Тел. +38 (044) 232-02-98

E-mail: tovkst@gmail.com

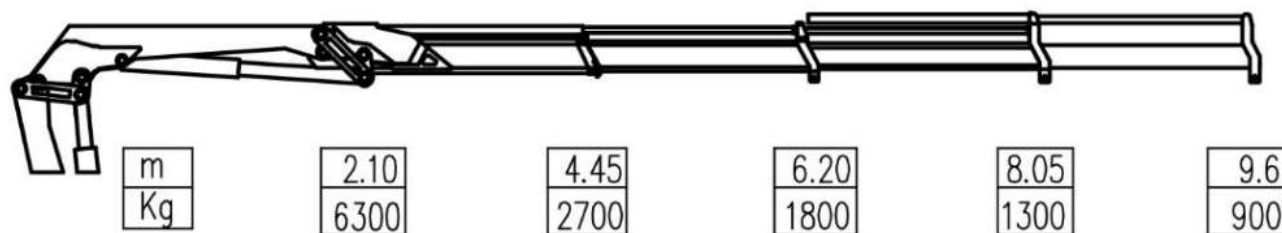
Web: kievspecteh.com

ООО «КИЕВ-СПЕЦТЕХ»

01054, ул. Ярославов Вал, д. 13/1, г. Киев, Украина.

Код ЄГРПОУ 42623361. ІВАН UA573282090000026003000003717 в АО «АБ» Пивденний ».

Тел. +38 (097) 746-67-04, +38 (044) 232-02-98, +38 (099) 632-13-31



Технические характеристики шасси:

характеристика	показатели	единицы измерения
модель ТС	15000S5P3B5CMZ6.3-01A	
Тип ТС	Грузовик среднего класса	
бренд шасси	FOTONDAIMLER	
суббренд шасси	AUMARK	
Главные параметры и величины		
размеры ТС	8300-8800x2500x3800	мм
колесная формула	4 × 2	
весовые параметры		
Снаряженная масса ТС	8050	кг
количество мест	3	
полная масса	21500	кг
Главные параметры и характеристики		
Макс. скорость	115	км / ч
Расход Топлива линейный	При 4x2 = 23л / 100км	л / 100км
двигатель		
модель	Cummins ISD6.7л / 210л.с.	
Тип	Рядный, турбированный	

контактный телефон

Тел. +38 (097) 746-67-04 - Алексей Владимирович

Тел. +38 (099) 632-13-31 - Viber, WhatsApp

Тел. +38 (044) 232-02-98

E-mail: tovkst@gmail.com

Web: kievspecteh.com

ООО «КИЕВ-СПЕЦТЕХ»

01054, ул. Ярославов Вал, д. 13/1, г. Киев, Украина.

Код ЄГРПОУ 42623361. ІВАН UA573282090000026003000003717 в АО «АБ« Південний ».

Тел. +38 (097) 746-67-04, +38 (044) 232-02-98, +38 (099) 632-13-31

КПП		
модель	FAST механика 6 + 1	
задние мосты	STEYR с одинарным редуктором, Блокировка, ASR, Пч 5.5	
электропитания		
напряжение	24V	В
аккумуляторы	150Ан * 2	В / А ч

контактный телефон

Тел. +38 (097) 746-67-04 - Алексей Владимирович

Тел. +38 (099) 632-13-31 - Viber, WhatsApp

Тел. +38 (044) 232-02-98

E-mail: tovkst@gmail.com

Web: kievspecteh.com