

ООО «КИЕВ-СПЕЦТЕХ»

01054, ул. Ярославов Вал, д. 13/1, г. Киев, Украина.

Код ЄГРПОУ 42623361. ІВАН UA573282090000026003000003717 в АО «АБ« Південний ».

Тел. +38 (097) 746-67-04, +38 (044) 232-02-98, +38 (099) 632-13-31

Компактный грузовик с КМУ: KDM-15000S5P3B5CMZ5.0-01A (4x2)



Грузоподъёмность	13 650 кг
Максимальная длина стрелы	9 м

Компактный грузовик среднего класса с КМУ: KDM-15000S5P3B5CMZ5.0-01A (4x2) на шасси FOTONDAIMLER от компании Киевспецтех предназначен для транспортировки сыпучих материалов, крупногабаритных грузов,

Контактный телефон

Тел. +38 (097) 746-67-04 - Алексей Владимирович

Тел. +38 (099) 632-13-31 - Viber, WhatsApp

Тел. +38 (044) 232-02-98

E-mail: tovkst@gmail.com

Web: kievspecteh.com

ООО «КИЕВ-СПЕЦТЕХ»

01054, ул. Ярославов Вал, д. 13/1, г. Киев, Украина.

Код ЄГРПОУ 42623361. ІВАН UA573282090000026003000003717 в АО «АБ« Південний ».

Тел. +38 (097) 746-67-04, +38 (044) 232-02-98, +38 (099) 632-13-31

строительных и бытовых отходов используются автомобили с опрокидывающимся кузовом.

- Компактный грузовик среднего класса с КМУ: KDM-15000S5P3B5CMZ5.0-01A
- Грузоподъемность ТС: 13 650 кг
- Расход ДТ линейный: 23л/100км
- Колесная формула: 4x2
- Прямоугольный усиленный кузова, с откидными бортами
- ДхШхВ, мм 5000*2300*750
- **Крановая установка:**
- Угол стрелы: 750
- Тип: Z складная телескопическая.
- Угол поворота колоны: 400 градусов
- Стрела: Трех-четырёх секционная + одна секция ручная
- Гидросистема: BOSCH-Rexroth
- Г/П: 5 000 кг на вылете стрелы 2 100 мм;
- Г/П: 1 000 кг на вылете стрелы 8 200 мм
- Двигатель: Cummins ISD6.7л/210л.с. рядный, турбированный
- КПП: Fast механика 6+1
- Задние мосты: STEYR с одинарным редуктором, Блокировка, ASR, Пч
- 5.5/Шины: 10.00R20
- Тормозная система: Wabco с ABS, горный тормоз, Передний и задний барабанный
- Кабина: S5-2200, 3- места
- Кондиционер
- Круиз-контроль
- Камера заднего вида, фаркоп
- Рама ТС, мм: 865x250x75x6+4
- Габариты ТС ДхШхВ, мм: 8300-8500x2500x3600
- Собственная масса ТС: 7 850кг

Контактный телефон

Тел. +38 (097) 746-67-04 - Алексей Владимирович

Тел. +38 (099) 632-13-31 - Viber, WhatsApp

Тел. +38 (044) 232-02-98

E-mail: tovkst@gmail.com

Web: kievspecteh.com

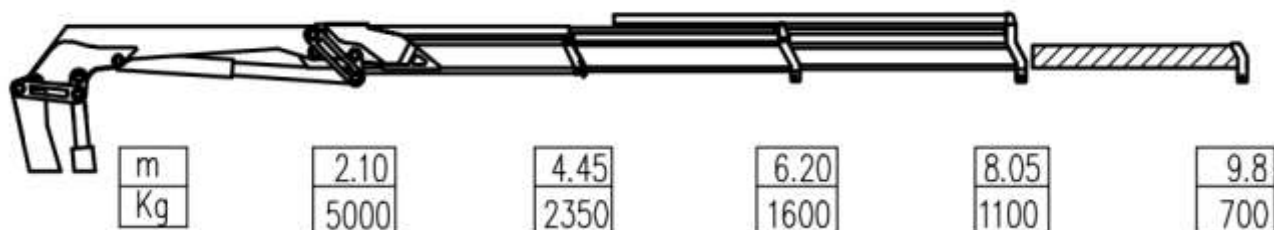
ООО «КИЕВ-СПЕЦТЕХ»

01054, ул. Ярославов Вал, д. 13/1, г. Киев, Украина.

Код ЄГРПОУ 42623361. ІВАН UA573282090000026003000003717 в АО «АБ» Пивденний ».

Тел. +38 (097) 746-67-04, +38 (044) 232-02-98, +38 (099) 632-13-31

- Полная масса ТС: 21 500 кг
- Скорость: 115км/ч



Технические характеристики шасси:

Характеристика	Показатели	Единицы измерения
Модель ТС	KDM-15000S5P3B5CMZ5.0-01A	
Тип ТС	Грузовик среднего класса	
Бренд шасси	FOTONDAIMLER	
Суббренд шасси	AUMARK	
Главные параметры и величины		
Размеры ТС	8300-8500x2500x3600	мм
Колесная формула	4 × 2	
Весовые параметры		
Снаряженная масса ТС	7850	кг
Количество мест	3	
Полная масса	21500	кг
Главные параметры и характеристики		
Макс. Скорость	115	км / ч
Расход Топлива линейный	При 4x2 = 23л / 100км	л / 100км
Двигатель		

Контактный телефон

Тел. +38 (097) 746-67-04 - Алексей Владимирович

Тел. +38 (099) 632-13-31 - Viber, WhatsApp

Тел. +38 (044) 232-02-98

E-mail: tovkst@gmail.com

Web: kievspecteh.com

ООО «КИЕВ-СПЕЦТЕХ»

01054, ул. Ярославов Вал, д. 13/1, г. Киев, Украина.

Код ЄГРПОУ 42623361. IBAN UA573282090000026003000003717 в АО «АБ» Пивденний ».

Тел. +38 (097) 746-67-04, +38 (044) 232-02-98, +38 (099) 632-13-31

Модель	Cummins ISD6.7л/210л.с.	
Тип	Рядный, турбированный	
КПП		
Модель	FAST механика 6 + 1	
Задние мосты	STEYR с одинарным редуктором, Блокировка, ASR, Пч 5.5	
Электропитания		
Напряжение	24V	В
Аккумуляторы	150Ан * 2	В / А ч

Контактный телефон**Тел. +38 (097) 746-67-04 - Алексей Владимирович****Тел. +38 (099) 632-13-31 - Viber, WhatsApp****Тел. +38 (044) 232-02-98****E-mail: tovkst@gmail.com****Web: kievspecteh.com**