

Комерційна пропозиція

Фронтальний навантажувач Lovol FL936H

ШАНОВНІ ПАНОВЕ!

ТОВ "ТД "КИЇВ-СПЕЦТЕХ" - пропонує Вашій увазі новий фронтальний навантажувач Lovol FL936H.



Номінальна вантажопідйомність (kg) 3000

Споряджена маса(kg) 10230

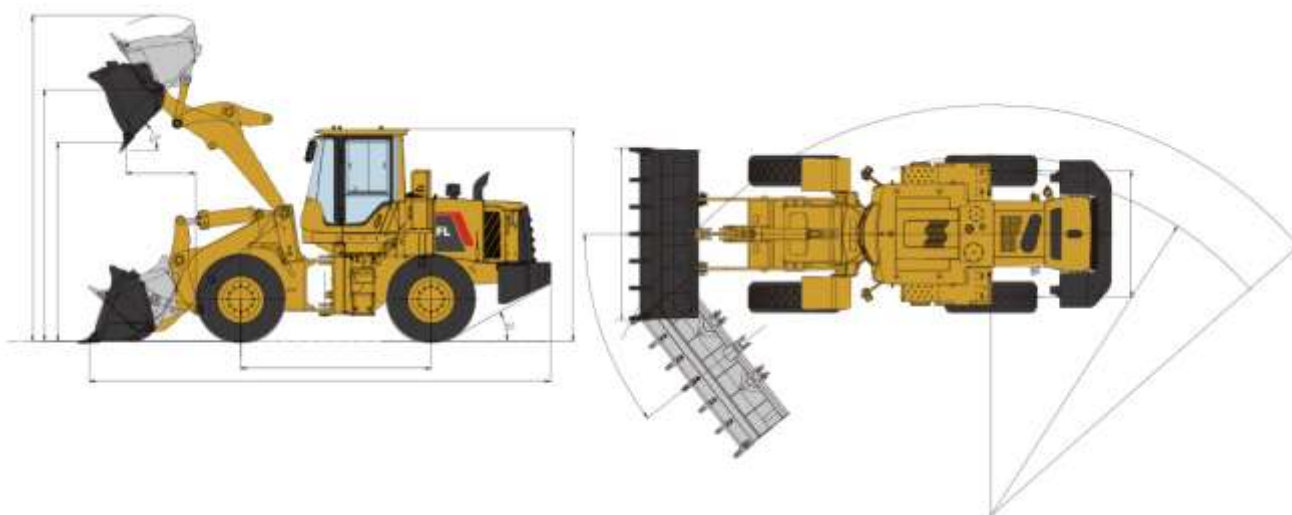
Об'єм ковша(m³)

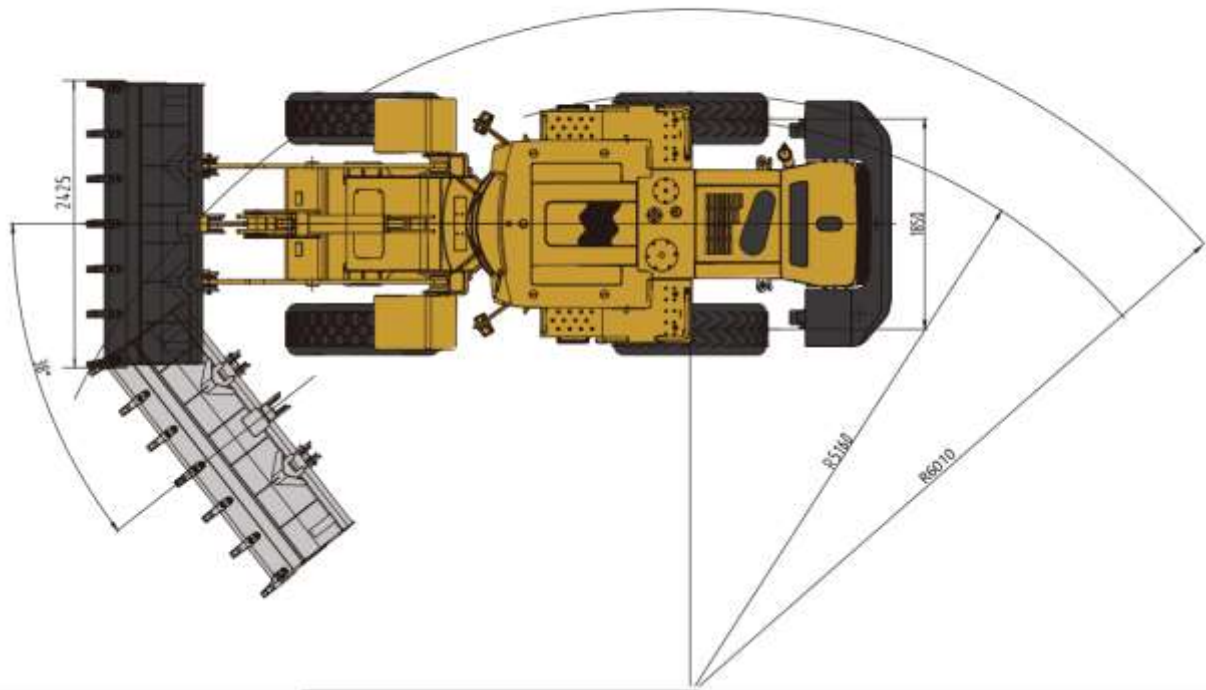
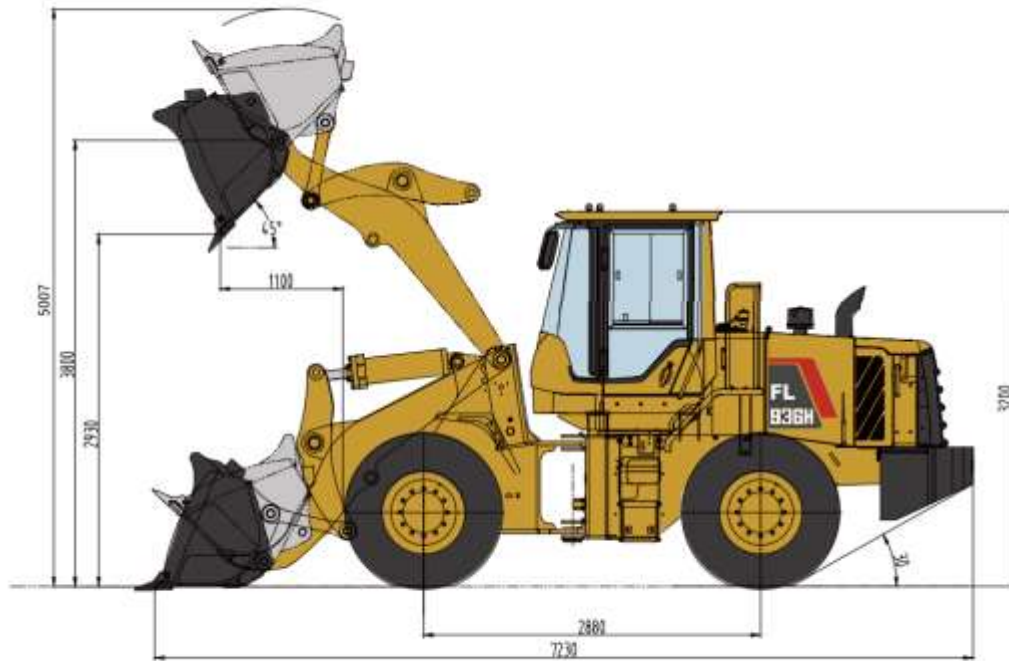
Опис

Галуззю застосування фронтального навантажувача Lovol FL936H є землерийні та вантажно-розвантажувальні роботи з сипучими, кусковими і палетними матеріалами.

До переваг колісного навантажувача Foton Lovol FL936 відносять невибагливість до клімату, наявність опалювальної системи, важеля управління, кінцевиків підйому і опускання стріли. Також відмінними характеристиками володіють трансмісія і силова установка, що дає змогу використовувати машину практично без обмежень. При цьому фронтальний навантажувач Foton Lovol FL936 має надійність, продуктивність і тривалий термін служби, а також не потребує перерв у роботі.

Креслення





Технічні характеристики

Країна-виробник	КНР
Двигун	Weichai
Потужність	92 кВт
Крутний момент	500 Нм
Стріла	2.65/2.84 м
Тип	Стандарт/Подовжена
Циліндр стріли	
Діаметр циліндра	125 мм
Хід поршня	776 мм
Основне обладнання	Універсальний ківш
Об'єм	2.0 м ³
Макс. висота розвантаження	
По пальцю ковша	3.8/4.1 м
По нижній кромці ковша	2.93/3.15 м
Вантажопідйомність	3.0 т
Зусилля	
Макс. зусилля відриву	98 кН
Макс. тягове зусилля	101 кН
Навантаження перекидання	
При русі прямо	6.31 т
При повороті	5.3 т

Робочий цикл	9.2 с
Кабіна оператора	Стандартна
Вага машини	10.23 т

Двигун	
Виробник	Weichai
Модель	WP6G125E22
Об'єм	6.754 л
Паливо	Дизель
Кількість циліндрів	6
Діаметр циліндра	105
Хід поршня	130 мм
Потужність	92 кВт при 2200 об/хв
Крутний момент	500 Нм
Турбокомпресор	Так
Електрична система	
Акумулятор	2 x 6-QW-120
Живлення	24 В
Гідравлічна система	
Управління основним обладнанням	Джойстик
Головний насос	
Модель	HGP3100/1010/XF
Станд.потік	100 мл/об.
Робочий тиск	16 МПа

Пілотний насос	
Робочий тиск	3.5 мПа
Розподільчий клапан	
Модель	YGDF-25-00B(f)
Робоче зусилля	
Макс. зусилля відриву	98 кН
Макс. тягове зусилля	101 кН
Робочий цикл	9.2 с
Час підйому	5.6 с
Час вивантаження	0.9 с
Трансмiсія	
Виробник	Hangji
Модель	BS428X42
Тип	Автоматична, з мех. перемиканням
Гідротрансформатор	Одноступінчастий, однофазний, 3-елементний
Коефіцієнт трансформації	3.25
Кількість передач вперед	4
Кількість передач назад	2
Тип приводу	Повний
Максимальний кут руху вгору	30°
Макс. швидкість руху вперед	39 км/год
Макс. швидкість руху назад	32 км/год

Рульове управління	
Тип	Гідравлічне, з пріоритетним посиленням потоку
Конфігурація	Зчленоване
Тиск в системі	14 Мпа
Радіус розвороту	6.01 м
По колесу	5.05 м
По зовнішній стороні колеса	5.28 м
По зовнішній стороні ковша	6.01 м
Рульовий циліндр	
Діаметр циліндра	80 мм
Хід поршня	335 мм
Кут повороту рами	38°
Ходова частина	
(5) Кліренс	375 мм
(6) Ширина колії	1850 мм
Колісна база	2880 мм
Диференціал	Конічна шестерня зі спіральними зубами
Передній міст	
Виробник	Lovol Construction
Тип	Посилений
Редуктор	Планетарний
Розмір шин	17.5-25PR12

Рекомендований тиск	0.35 – 0.37 МПа
Задній міст	
Виробник	Lovol Construction
Тип	Стандартний
Редуктор	Планетарний
Кут коливання заднього моста	11°
Розмір шин	17.5-25PR12
Рекомендований тиск	0.35 – 0.37 МПа
Гальмівна система	
Виробник	Lovol Construction
Основні гальма	Пневмо-гідравлічні, дискові
Тиск	0.784 Мпа
Стоянкові гальма	Механічні
Вага машини	
Вага	10230 кг
Об'єми рідин	
Паливний бак	150 л
Система охолодження	27 л
Гідравлічний бак	100 л
Двигун	14.5 л
Трансмісія	38 л
Гальмівний насос	3 л
Передній міст	11.8 л
Задній міст	11.8 л

Габаратні розміри	
(10) Транспортна довжина	7230 мм
Транспортна ширина	2425 мм
Шасі	2300 мм
(13) Транспортна висота	3200 мм
Ширина кабіни	1900 мм
Висота кабіни	1645 мм
Виліт при розвантаженні	1110 мм
Робочий діапазон	
(18) Макс. висота робіт	
(19) ківш в горизонтальному положенні	5007 мм
Макс. висота розвантаження	
(20) по пальцю ковша	3800/4100 мм
(21) по нижній кромці ковша	2930/3150 мм
(24) Кут розвантаження при макс. підйомі	45°
(25) Кут повороту ковша на землі	45°
(27) Задній кут з'їзду	30°
Ківш навантажувача	
Об'єм	2.0 м ³
Тип	Для загальних робіт
Висота	1185 мм
Довжина	1230 мм
Ширина	2425 мм
Вага	737 кг

Циліндр ковша	
Діаметр циліндра	140 мм
Хід поршня	502 мм





ТОВ «ТД «КИЇВ-СПЕЦТЕХ»
Контактний телефон:
+38(097) 746-67-04
+38(050) 086-92-74

Адреса: Україна, 01054, м.Київ,
Шевченківський р-н, вул. Ярославів
Вал, буд. 13/2 (літера Б), офіс 3
E-mail: tovkst@gmail.com
Website: kievspecteh.com

Код ЄДРПОУ 45243844
IBAN UA 8932 8209 00000 2600 40000 34729
В АТ АБ Південний



ТОВ «ТД «КИЇВ-СПЕЦТЕХ»
Контактний телефон:
+38(097) 746-67-04
+38(050) 086-92-74

Адреса: Україна, 01054, м.Київ,
Шевченківський р-н, вул. Ярославів
Вал, буд. 13/2 (літера Б), офіс 3
E-mail: tovkst@gmail.com
Website: kievspecteh.com

Код ЄДРПОУ 45243844
ІВАН UA 8932 8209 00000 2600 40000 34729
В АТ АБ Південний

НАШІ КЛІЄНТИ



Агропромбанк
 Лідер МСП



Onix group



McDonald's



Ikea



Sandora



Кондитерська
 фабрика «Росен»



METINVEST

ТОВ «Метінвест
 холдинг»



Національна
 гвардія України



ПриватБанк

КІ «ІТАТ Промар
 банк»



Okko



Укренерга



Ково Петрівська
 Лада



Епіцентр

Епіцентр



FOZZY



МегаМаркет



АТБ



Галичина



Карпатська
 Джерельна



ВМДА



Київнастрас



ASMAP



Київнастрас



RUOMAN



ЕРІДОН ТЕХ



ТОВ
 УкрАгроКонструкція



Автоцентр КІА
 Корея Моторс



Телецентр СТС



Посольство
 Швейцарії в Україні



Посольство Швеції



Duxkerhoff



КІК



Національний
 дослідницький
 інститут ім.
 Сидораків



КХЗУ ім. Кузнеця



Національний інститут
 ССХ ім. М. М. АМОСОВА



Інститут
 Гідромеханіки



Інститут Освітньої
 Аналітики