

ЕКСКАВАТОР-НАВАНТАЖУВАЧ CASE 695 SV



Опис

Екскаватор-навантажувач, вантажопідйомністю 3572 кг. Машині надає руху дизельний двигун Fiat PowerTrain Tier 5, об'ємом 4.5 л, потужністю 121 к.с. і крутний момент 516 Н·м. Двигун оснащений системою Common Rail, що забезпечує значно меншу витрату палива.

Як стандартне обладнання модель 695SV ставиться багатофункціональний ківш 6 в 1, об'ємом 1,15 м³. Ківш у стандарті оснащується вилами. Завдяки паралельній конструкції стріли вила завжди залишаються в горизонтальному положенні під час підйому чи опускання, що дозволяє безпечно виконувати переміщення піддонів за допомогою одного руху джойстиком.

Екскаватор-навантажувач оснащений телескопічною рукояттю, гідролінією для підключення гідромолота, екскаваторною стрілою з лінійним розташуванням циліндрів та вигнутим профілем.

Контактний телефон:
+38(097) 746-67-04
+38(099) 632-13-31
+38(044) 232-02-98

Адреса: Україна, 04060, м. Київ,
вул. Ризька, буд. 73-г, офіс 7
E-mail: tovkst@gmail.com
Website: kievspecteh.com

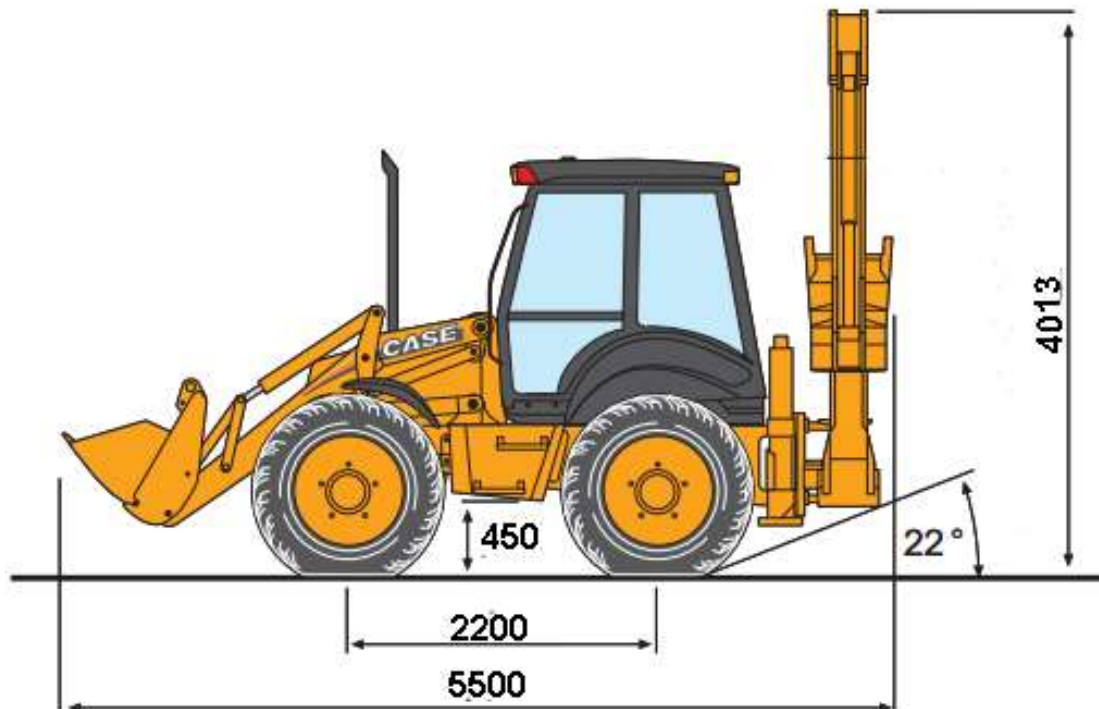
Код ЄДРПОУ 42623361.
ІВАН UA573282090000026003000003717
в АТ «АБ «Південний».

На обох мостах встановлено рівновеликі колеса з посадковим діаметром 28 дюймів.

Можливості цього навантажувача досить широкі, що суттєво відрізняє його від попередніх моделей. Він може бути використаний для агрономічних завдань, у копанні та обробі ґрунту, для підгортання. У сільське господарство також використовується на вирішення певних ландшафтних завдань, наприклад, вирівнювання ділянок. Додатково навантажувач можна використовувати в косьбі трави та усуненні бур'янів. Для цього техніка оснащується додатковими навісними механізмами.

У комунальній сфері широко застосовується для збирання тротуарів, пішохідних зон, парків. За допомогою навантажувача можна розчищати сніг. Додатково CASE 695SV може використовуватися в будівництві або демонтажу будівель. Навантажувач 695SV повністю відповідає сучасним стандартам ефективності, якості, має підвищені експлуатаційні характеристики. Додатковою перевагою є те, що техніка адаптована для регіонів із суворим кліматом.

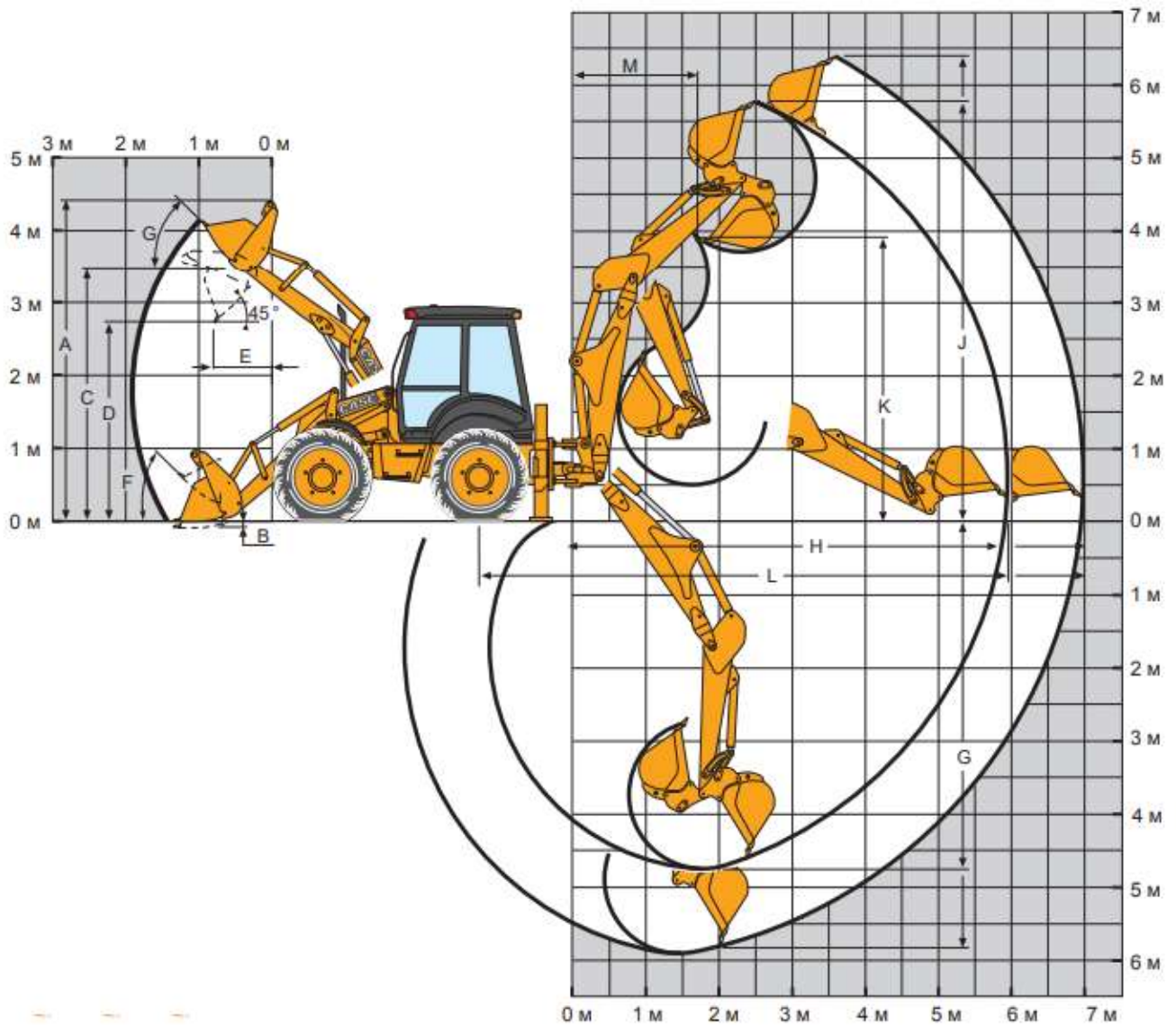
Креслення



Контактний телефон:
+38(097) 746-67-04
+38(099) 632-13-31
+38(044) 232-02-98

Адреса: Україна, 04060, м. Київ,
вул. Ризька, буд. 73-г, офіс 7
E-mail: tovkst@gmail.com
Website: kievspecteh.com

Код ЄДРПОУ 42623361.
ІВАН UA573282090000026003000003717
в АТ «АБ «Південний».



Технічні характеристики

Характеристика	Показник
Максимальна глибина копання, мм.	5881
Об'єм екскаваторного ковша, м ³	0,22

Контактний телефон:
+38(097) 746-67-04
+38(099) 632-13-31
+38(044) 232-02-98

Адреса: Україна, 04060, м. Київ,
вул. Ризька, буд. 73-г, офіс 7
E-mail: tovkst@gmail.com
Website: kievspecteh.com

Код ЄДРПОУ 42623361.
ІВАН UA573282090000026003000003717
в АТ «АБ «Південний».

Номинальна вантажопідйомність фронтального навісного обладнання, кг	3572
Об'єм фронтального ковша, м ³	1,15
Висота вивантаження (по ковшу), мм.	2718
Експлуатаційна маса машини, кг.	9190
Паливний бак, л.	131
Габаритні розміри (ДхШхВ), мм.	5500×2480×4013
НАВАНТАЖУВАЧ, Відривне зусилля ковша, кН	43,5
Максимальний радіус копання, мм.	6991
ЕКСКАВАТОР, Висота завантаження, мм	4601
Колісна база, мм.	2200
Радіус повороту по краю ковша, мм.	8200
Радіус повороту по колах, мм.	4800
Максимальне тягове зусилля, кН	67 на фронтальному ковші
Перекидає навантаження, кН.	35,6
Максимальне виривне зусилля, кН	43,5
Подолання підйому, °	22
колісна формула	4×4
Номинальні обороти двигуна, об/хв.	2200
Максимальний крутний момент, Нм	460
Екологічний стандарт	Tier 5
Тип трансмісії	PowerShift

Контактний телефон:
+38(097) 746-67-04
+38(099) 632-13-31
+38(044) 232-02-98

Адреса: **Україна, 04060, м. Київ,**
вул. Ризька, буд. 73-г, офіс 7
E-mail: **tovkst@gmail.com**
Website: **kievspecteh.com**

Код ЄДРПОУ 42623361.
ІВАН UA57328209000026003000003717
в АТ «АБ «Південний».

Кількість передач вперед / назад	4/3
Максимальна швидкість вперед/назад, км/год	40/29
Тип робочого гальма	Багатодискові гальма у масляній ванні, 3 диски з кожного боку
Тип гальма стоянки	Механічний гальмівний механізм у масляній ванні на вихідному валу коробки передач
Тип органів управління фронтальним навісним обладнанням	Джойстики
Тип органів керування екскаваторним навісним обладнанням	Джойстики
Тип транспортного засобу	Екскаватор навантажувач
Модель	CASE 695SV
Гідравлічна система, л.	142
Тип кузова	Екскаватор навантажувач
Трансмісія, л.	20,8
Тип фронтального навісного обладнання	6 в 1
Розмір передніх шин	16.9-28, 12PR
Розмір задніх шин	16.9-28, 12PR
Ширина екскаваторного ковша, мм	610
Виробник двигуна	CNH Industrial SPA
Номінальна потужність, к.с./кВт.	121 к.с. / 89 кВт
Максимальна швидкість, км/год	39
Максимальний тиск гідравлічної системи, МПа	205 бар

Контактний телефон:
+38(097) 746-67-04
+38(099) 632-13-31
+38(044) 232-02-98

Адреса: Україна, 04060, м. Київ,
вул. Ризька, буд. 73-г, офіс 7
E-mail: tovkst@gmail.com
Website: kievspecteh.com

Код ЄДРПОУ 42623361.
ІВАН UA573282090000026003000003717
в АТ «АБ «Південний».

Ширина фронтального ковша, мм	2400
Габаритна ширина (без ковша), мм.	2280
Дальність розвантаження фронтальним ковшем, мм.	782
Мінімальний кліренс, мм.	450
ВАНТАЖНИК, Вантажопідйомність на повній висоті, кН	3572
Інформація про модель	Експлуатаційна маса – 9190 кг. Навантажувач: ківш 1150 л, висота шарнірного пальця – 3531 мм. Екскаватор: телескопічна рукоять, гідорозведення, ківш – 610 мм, максимальна глибина копання – 5881 мм. при 2200 об/хв, упорскування – Common Rail, трансмісія – Powershift, максимальна швидкість ходу – 42 км/год, шини передні та задні – 16.9-28, гідравлічний насос – аксіально-поршневий, потік до 165 л/хв при тиску 205 бар, Паливний бак - 131 л, моторне масло - 8 л, система охолодження - 24 л. Управління фронтальною та екскаваторною частинами – джойстики

Контактний телефон:
+38(097) 746-67-04
+38(099) 632-13-31
+38(044) 232-02-98

Адреса: **Україна, 04060, м. Київ,**
вул. Ризька, буд. 73-г, офіс 7
E-mail: **tovkst@gmail.com**
Website: **kievspecteh.com**

Код ЄДРПОУ 42623361.
ІВАН UA573282090000026003000003717
в АТ «АБ «Південний».

Фото



Контактний телефон:
+38(097) 746-67-04
+38(099) 632-13-31
+38(044) 232-02-98

Адреса: **Україна, 04060, м. Київ,**
вул. Ризька, буд. 73-г, офіс 7
E-mail: **tovkst@gmail.com**
Website: **kievspecteh.com**

Код ЄДРПОУ 42623361.
ІВАН UA573282090000026003000003717
в АТ «АБ «Південний».



Контактний телефон:
+38(097) 746-67-04
+38(099) 632-13-31
+38(044) 232-02-98

Адреса: Україна, 04060, м. Київ,
вул. Ризька, буд. 73-г, офіс 7
E-mail: tovkst@gmail.com
Website: kievspecteh.com

Код ЄДРПОУ 42623361.
ІВАН UA573282090000026003000003717
в АТ «АБ «Південний»»



Контактний телефон:
+38(097) 746-67-04
+38(099) 632-13-31
+38(044) 232-02-98

Адреса: Україна, 04060, м. Київ,
вул. Ризька, буд. 73-г, офіс 7
E-mail: tovkst@gmail.com
Website: kievspecteh.com

Код ЄДРПОУ 42623361.
ІВАН UA573282090000026003000003717
в АТ «АБ «Південний».



Контактний телефон:
+38(097) 746-67-04
+38(099) 632-13-31
+38(044) 232-02-98

Адреса: Україна, 04060, м. Київ,
вул. Ризька, буд. 73-г, офіс 7
E-mail: tovkst@gmail.com
Website: kievspecteh.com

Код ЄДРПОУ 42623361.
ІВАН UA573282090000026003000003717
в АТ «АБ «Південний».

НАШІ КЛІЄНТИ



Аграрний холдинг МХП



Qnur group



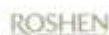
McDonald's



Ikea



Sandora



Кондитерська фабрика «Росен»



ТОВ «Метінвест холдинг»



Національна федерація футболу України



АТ «ПІАТ Приват Банк»



Окко



Укрнафта



Києво-Печерська Лавра



Епіцентр



FOZZY



Мегамаркет



АТБ



Галичина



Карпатська Джерельна



КМДА



Київтранс



ASMAP



Київенерготранс



RUDDMAN



ЕПІДОН ТЕХ



ТОВ «Криватеххарактеристика»



Агентство KIA Корей Моторс



Телеканал СТБ



Посольство Швеції в Україні



Посольство Швеції



Duckerhoff



КУК



Київський національний інститут ім. Дідеріха



ХНЗУ ім. Кузнеця



Національний інститут ССХІ ім. М. М. АМОСОВА



Інститут Гідромеханіки



Інститут Освітньої Аналітики

Контактний телефон:
+38(097) 746-67-04
+38(099) 632-13-31
+38(044) 232-02-98

Адреса: Україна, 04060, м. Київ,
вул. Ризька, буд. 73-г, офіс 7
E-mail: tovkst@gmail.com
Website: kievspecteh.com

Код ЄДРПОУ 42623361.
ІВАН UA573282090000026003000003717
в АТ «АБ «Південний».